

Geminde

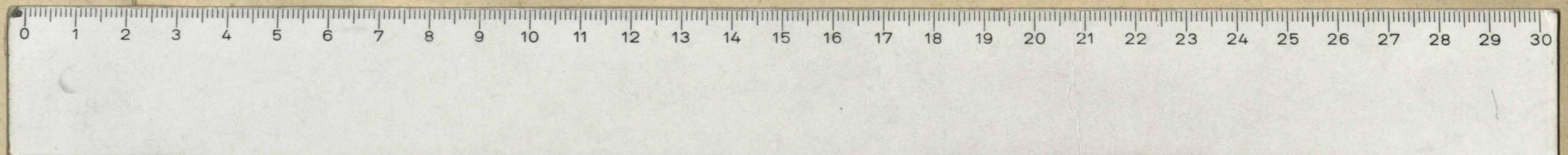
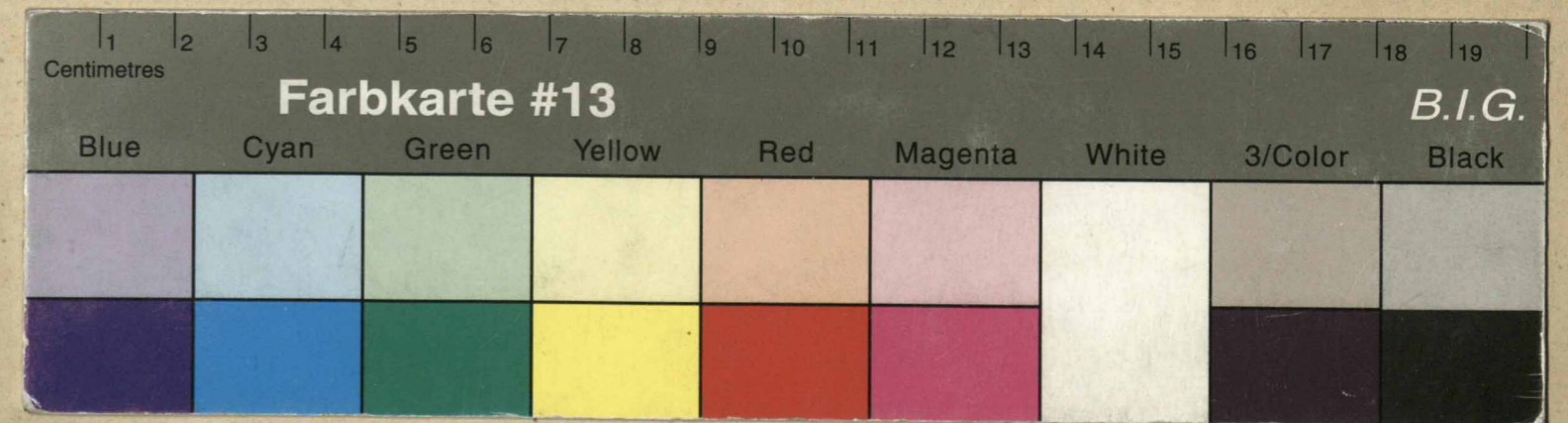
Zell.

---





CA  
132





*Gerichts-Bezirk*

*und Amtes*

*Bestimmung  
der Regierung*

*Allgemeine Bestimmung für die Jahre*

*Substanz  
18*

*Notula  
18*

18

18

18

18

18

18

18

18

18

18

18

*Brandversicherung*

*der*

*Gemeinde*

*Fell*











# Brand-Assecuranz-Register der Gemeinde Zull

Einzelnachrichtigung des Versicherten		Person und Gattungs des Versicherten	Einnahme des Versicherten aus Gattungs.	Bauschaffensart und Zinsformel des Versicherten	Befristung des Gemeinvertrags Sicher.
N <sup>o</sup>	Letzt				
10		Vital Köschelmann	Sof. Zull	Grundbesitz, mit 1/2 <sup>er</sup> Grundbesitz " neu 1/2 <sup>er</sup> Grundbesitz	100.0
11		Maria Köschel Gebäude-Müller, Martin	J. Grundbesitz	Grundbesitz, mit 1/2 <sup>er</sup> Grundbesitz " neu 1/2 <sup>er</sup> Grundbesitz	100.0
12		Martin Müller J. J. Müller Anton Steiner, Gattungsvers. J. J.	J. Grundbesitz	Grundbesitz, mit 1/2 <sup>er</sup> Grundbesitz " neu 1/2 <sup>er</sup> Grundbesitz	100.0
13		Gattungsvers. Joseph Hauffmann	J. Grundbesitz	Grundbesitz, mit 1/2 <sup>er</sup> Grundbesitz " neu 1/2 <sup>er</sup> Grundbesitz	110.0
	a	Grundbesitz, mit 1/2 <sup>er</sup> Grundbesitz	J. Grundbesitz	Grundbesitz, mit 1/2 <sup>er</sup> Grundbesitz " neu 1/2 <sup>er</sup> Grundbesitz	
14		Solo Meier u. Ernst Dubach a. Obige	J. Grundbesitz	Grundbesitz, mit 1/2 <sup>er</sup> Grundbesitz " neu 1/2 <sup>er</sup> Grundbesitz	700.0 50.0

# Gerichts-Bezirk des Zull und Amts Wyllyen für das Jahr

Befristung des Versicherten		Allgemeine Befristung für das Jahr									
Sicher. p. 1834	Sicher. p. 1834	1843.	1848.	1851.	1852.	1861.	1863.	18	18	18	18
	1000			1430	1440	7000					
	1000			1430							
900	900	2,300		2770		1000					
1000	1000			1430	1440		1140				
					1140		2000				
1700		2,400		2730		7500					
500	500			710		2000					
	6700										
				11720							



# Brand-Assecuranz-Register der Gemeinde Zull

Eigenschaft des Versicherten		Namen und Gasse des Versicherten	Einrichtung des Hauses des Versicherten	Wasserversicherung des Versicherten	Verpflichtung des Versicherten
N <sup>o</sup>	Litt.				Solven.
15		Joseph Greber gebürtig	in Luzern	Grund & Haus mit 1/2 Hühnerhof 750	750
16		Holz. Böttig	Luzern	Grund & Haus mit 1/2 Hühnerhof 900	900
17		Joseph Dubach gebürtig	Luzern	Grund & Haus mit 1/2 Hühnerhof 1500	1500
	a	Obigen		Grund & Haus mit 1/2 Hühnerhof 100	100
	b				
18		Ulrich Rottli	Luzern	Grund & Haus mit 1/2 Hühnerhof 1500	1500
	a	Obigen		Grund & Haus mit 1/2 Hühnerhof 570	570
	b				570
19		Ulrich Rottli	Luzern	Grund & Haus mit 1/2 Hühnerhof 2400	2400
	a	Obigen		Grund & Haus mit 1/2 Hühnerhof 800	800
	b				200

# Gerichts-Bezirk des Zull und Amts Weissenau für das Jahr

Verpflichtung des Versicherten		Abgemerkte Verpflichtung für das Jahr									
Solven. pe 1834	Verfall pe 1834	18 51.	18 52.	18 53.	18 54.	18 56.	18 58.	18 61.	18 62.	18 ..	18 ..
	750	<del>1070</del>						3000			
	900	<del>1140</del>						3000			
	1500	<del>2140</del>			1500			7000			
	100	<del>140</del>									
	1500	<del>2140</del>				7000	6500	12000	20000		
						570					
							570				
	2400	<del>2430</del>	5000								
	800	<del>1140</del>				570					
	200	<del>290</del>									
	8050										
		11490									



5 Brand-Assecuranz-Register der Gemeinde Zull

Eintragung des No. Litt.		Namen im Gassen und Liegenschaft	Einrichtung des Gassen des Gassen	Wasserversicht im Zustand des Gassen	Verpflichtung des Gassen
20		Josepto Schärli	St. Zull	Grundbesitz mit Wasserwerk	800
21	a	H. Georg. Raths	J. Zull	Grundbesitz mit Wasserwerk	2500
	b	Obgen. ...	"	"	200
	c	Obgen. ...	"	"	200
22		Hans Maurer, Peter J. J. f.	J. Zull	Grundbesitz mit Wasserwerk	600
		Mort. in Zull am 18. 46.			
23		Johann. Kirtel	J. Zull	Grundbesitz mit Wasserwerk	8000
		Joh. Rudolf Treveler M. J.			
		Bankrott Schönmann 1846			
24	a	Josepto Kulsch	J. Zull	Grundbesitz mit Wasserwerk	1500
		Obgen. ...	"	"	

Gerichts-Bezirk des Zull und Amts Wyl. für das Jahr

Verpflichtung des Gassen		Abgaben des Zull für das Jahr									
Silber pe 1824	Werte pe 1834	1846	1848	1849	1851	1861	1863	1865	1867	1869	1871
	800		2000		2800						
2500				3100	4200						
200					200						
200	2000				200						
		400	1000		1400	3000					
					11400	15000					
	1500				2440	9000					
	19800					11000					
					22730						



6 Brand-Assecuranz-Register der Gemeinde Zull

Einzelsicherung des Gebäudes mit		Namen und Gasse des Eigenthümers	Ermessung des hiesig. Gutsh. des Gutsbesitzers.	Beschreibung des Gebäudes	Befestigung des Gebäudes
N <sup>o</sup>	Litte				
25		Frans Schürmann Gassenstrasse Düss. Anton Schürmann	Handl. Handl. Gutsh.	Handl. Gutsh. mit Degen mit 2 Degen an der Seite in Holz. Befestigung	150
26		Melchior Däss. Johann Gut. Anton Schaller	Handl. Gutsh.	Handl. Gutsh. mit Degen in Holz. Befestigung	800
27		Joseph Schürmann Düss. Schürmann Gasse Holzstrasse	Handl. Gutsh.	Handl. Gutsh. mit Degen in Holz. Befestigung	1000
28		Pfarrhaus	Handl. Gutsh.	Handl. Gutsh. mit Degen in Holz. Befestigung	10000
	a	Bügel	Handl. Gutsh.	Handl. Gutsh. mit Degen in Holz. Befestigung	1200
	b	Bügel	Handl. Gutsh.	Handl. Gutsh. mit Degen in Holz. Befestigung	100
	c		Handl. Gutsh.	Handl. Gutsh. mit Degen in Holz. Befestigung	77500
29		Joseph Peter Johann Gut. Düss. Schürmann Gasse Holzstrasse	Handl. Gutsh.	Handl. Gutsh. mit Degen in Holz. Befestigung	1200
30		Joseph Peter Johann Gut. Düss. Schürmann Gasse Holzstrasse	Handl. Gutsh.	Handl. Gutsh. mit Degen in Holz. Befestigung	1100
	a	Bügel	Handl. Gutsh.	Handl. Gutsh. mit Degen in Holz. Befestigung	200

Gerichts-Bezirk des Zull und Amtes für den Ort Zull

Befestigung des Gebäudes		Abgaben des Gebäudes für den Ort Zull									
Fabri- ca 1831	Wohn- ca 1831	1845	1848	1851	1860	1861	1862	18	18	18	18
	150			<del>140</del> 240	140	2500					
	800		1900	2710			3600				
	1000			1780			2800				
10000				<del>17200</del>		15000					
1200				1740		3000					
100	77500			<del>1740</del> 16740		1500					
	1200	2000		2260							
	1100			1570							
	200	1900									
	15750			24020							



# Brand-Assecuranz-Register der Gemeinde Zull

Einzelsicherung des Gebäudes mit		Namen und Gasse des Eigenthümers	Einnahme des Gebäudes des Jahres.	Beschreibung des Gebäudes	Verthung des Gemeintheils
N <sup>o</sup>	Litter				
31		Gemeinde Zull Gemeinde Zull	2200	Stoffhandel	2200
32		Mrs. Felix Kottli	800	Handel	800
33		Christof. H. Neubüchel	1000	Handel	1000
34		Gebäude Nr. 10	2000	Handel	2000
35	a	Anton Marti	1000	Handel	1000
	b	Gebäude Nr. 11	1000	Handel	1000

# Gerichts-Bezirk des Zull und Amts-Bezirk des Zull

Verthung des Gemeintheils	Abgaben des Jahres für den Zull										
	Subst. 1833	Subst. 1834	1833	1840	1850	1851	1858	1860	1861	1862	1863
		2200				2140		2000			
		800	1600	2110	2060		2000	7000			
		1000			1430						
		2000			2760			7000			
	a	1000			2000	4000					
	b	1000			140						
		2500	200		200						
					12720						



8 Brand-Assecuranz-Register der Gemeinde Zell

Eigenschaft des Gebäudes		Name und Gebäude Eigenthümer	Einnahme des Gebäudes des Gebäudes.	Beschreibung des Gebäudes Gebäude.	Verzinsung des Gebäudes
N <sup>o</sup>	Letzte				
36		Severin Heller J. M. M. M.	Mergel, Kies	Grund & Gebäu. mittelst 1/2 Hektar Ackerland	2200
	a	Obigen		1. Ackerland groß 3/4 Hektar mittelst 1/2 Hektar Ackerland	700
	b	Obigen		id. Ackerland groß 1/2 Hektar mittelst 1/2 Hektar Ackerland	200
37		Anton M. M. M. M. M.	Groß Sandboden	Grund & Gebäu. mittelst 1/2 Hektar Ackerland	1600
	a	Obigen		1. Ackerland klein 1/2 Hektar mittelst 1/2 Hektar Ackerland	100
38		Kaplan Roth, Sohn Joseph Huber M. M. M.	Rüttelgraben 1/2	Grund & Gebäu. klein 1/2 Hektar Ackerland	350
39		Kaplan Roth, Sohn Anton Geigge M. M. M.	1/2	Grund & Gebäu. klein 1/2 Hektar Ackerland	700
40		Katharina Frei J. M. M. J. M. M. J. M. M. M. M. M. M. M.	1/2	Grund & Gebäu. klein 1/2 Hektar Ackerland	300

Gerichts-Bezirk Zell und Amts-Bezirk Zell

Verzinsung des Gebäudes		Abgemerkte Verzinsung für die Jahre									
Für 1834	Total 1834	1843.	1851.	1852.	1860.	1861.	18	18	18	18	18
2200			2140	644	9500						
700			1000		3400						
200	3100		200		900						
1600		2400	2420								
100	1700		140								
	260		500				1500				
	700		1000								
	300		400				1500				
	6150										
			9920								







10  
Brand-Assecuranz-Register der Gemeinde Zull.

Einschreibung des Nennens		Nennens und Gepflanz	Einschreibung des Gepflanz	Pflanz und Gepflanz	Einschreibung des Gepflanz
N <sup>o</sup>	Litter				
47	a	Joh. Gabriel Joh. Bauhauer Obigen	Schulhaus Grosse Gasse Grosse Gasse	2400 200	
48	a	Leonz Häfflinger	So. Grund. d. Gasse Gasse	1000	
49	a, b, c	Joseph Marfurt Obigen Körpersgebäude Obigen	Grund. d. Gasse Gasse Körpersgebäude Gasse	2000 1000	
50	a	Melch. Joh. Joh. Roth Obigen	Grund. d. Gasse Gasse	1500 100	
51	a	Hans Heller Obigen	Schulhaus Gasse	2200 100	

Gerichts-Bezirk Zull und Amts-Bezirk für das Jahr

Einschreibung des Nennens		Abgaben Einschreibung für das Jahr										
N <sup>o</sup>	Litter	1842	1844	1851	1854	1855	1857	1861	1862	1863	1864	
47	a	2400		2400								2000
48	a	1000	1500	1800								2000
49	a, b, c	3000		4200	7500			12000				20000
50	a	1500	2100	3000								
51	a	2200		2860								
				11150								







17. Brand-Assecuranz-Register der Gemeinde Zull

Satzungsjahr und Gruppen mit		Namen und Pflanz des Eigentümers	Communion des besagten Gutes des Gemeindeglieds.	Bestimmung des Gutes und Zustand des Gemeindeglieds.	Bestimmung des Gemeindeglieds
N <sup>o</sup>	Letztes				Solbu.
57		Gebäude Geschwister Bieri & Martin Bieri	Landsch.	Eigent. Gemeindeglied gut besch. Holzsch.	3000
58		Gebäude Gemeindeglied Bieri & Martin Bieri	J.	Eigent. Gemeindeglied gut besch. Holzsch.	250
	a	Obgen.	J.	Eigent. Gemeindeglied gut besch. Holzsch.	300
59		Gebäude Schwister Schürli g. p. p. n. s. v.	J.	Eigent. Gemeindeglied gut besch. Holzsch.	1000
		Obgen.			
60		Gebäude Rütti	J.	Eigent. Gemeindeglied gut besch. Holzsch.	900
61		Gebäude Müller Gengen & Wengler g. p.	J.	Eigent. Gemeindeglied gut besch. Holzsch.	6000
	a	Obgen.		Eigent. Gemeindeglied gut besch. Holzsch.	1000
	b	Obgen.		Eigent. Gemeindeglied gut besch. Holzsch.	300
	c			Eigent. Gemeindeglied gut besch. Holzsch.	

Gerichts-Bezirk Zull und Amts Wylfingen seit dem Jahr

Bestimmung des Kantons		Abgemessene Bestimmung für die Jahre									
Solbu. per 1834	Solbu. per 1836	1840	1851	1856	1858	1861	1863	1865	1867	1869	1871
2500	2800		4000	7000							
550	550		500				1500				
500	650		430								
		1000	1150		3000						
		900	1200				3000				
6000	6000	8500	12400			19000					
1000	1000		1450			2000					
300	700	800	1400			1200					
	12650					3077	7000				
			22360								











# Brand-Assecuranz-Register der Gemeinde Zull

Einzelnachrichtigung des Eigenthümers		Namen im 2. Aufzuge des Eigenthümers	Einnahme des Jahres, Quartals oder Jahresübers.	Bauschaffensart im 2. Aufzuge des Jahresübers.	Befitzung des Gemeintheils
N <sup>o</sup>	Letzt				
73		Joseph Hodel Weber Knecht Knechtbühler Peter Pinner Kaspar Knechtbühler Stefan Marti Alard, Spinnerei	Swissch. Grund & Boden. befristet. Knechtbühler	350	
74		Joseph Knechtbühler Spinnerei Knechtbühler Johann Joh. Jos. Spinnerei	J. Grund & Boden. befristet. Knechtbühler	500	
75		gebäude in Brunn Anton Bausmann Joh. Jos. Spinnerei Marti Alard, Spinnerei	J. Grund & Boden. erb. bl. in	700	
76		Jos. Hodel Frau im Brand Jos. Christen Bausmann	Haal. Grund & Boden. erb. bl. in	350	
77		gebäude Schwamm. Martini	Spinnerei. Grund & Boden. erb. bl. in	600	
78		Joseph Knechtbühler Katharina Tenschmid	Allmählich Grund & Boden. erb. bl. in	900	

# Gerichts-Bezirk Zull und Amts-Bezirk für den Ort Zull

Befitzung des Eigenthümers		Abzinsung der Befitzung für den Ort Zull									
Fahr.	Wohlb.	1842	1851	1855	1862	18	18	18	18	18	18
pe 1834	pe 1834		Rein. Erb.								
	350		500		1200						
	500	700	1000								
	700		1000								
	350		500		1200						
	<del>500</del> 500		710								
	900		1200								
	3300										
			5000								



16  
Brand-Assecuranz-Register der Gemeinde Zull.

Eigenschaft des mit		Namen und Gepflanz des Eigenthümers	Ermennung des bes. Gutes des Gehörs.	Beschreibung des Gutes und Zustand des Gehörs.	Befitzung des Gemeintheils Lohn.
N <sup>o</sup>	Seite				
79		Gebrüder Müller Gaffer, Sarg Jugend Land	Allmählig Grund	Grund und Boden, abwas. blin. Holz & Zinsland	1000
80		Heddeus Haggiger, Hühner	Do	Grund und Boden, abwas. blin.	700
	a	Oliver, Rolf, Jäger		Grund und Boden, abwas. blin.	200
81		Martin Müller, Gahr Joseph v. Nob. Keller	Konfession	Grund und Boden, abwas. blin.	700
82		Georg Haeubler, Gahr Joh. v. Nob. Keller	Do	Grund und Boden, abwas. blin.	600
83		Georg Haeubler, Gahr Joh. v. Nob. Keller	Do	Grund und Boden, abwas. blin.	1500
84		Gebrüder Habermacher	Do	Grund und Boden, abwas. blin.	1000
	a	Oliver		Grund und Boden, abwas. blin.	250

Gerichts-Bezirk Zull und Amts Wiltz, für das Jahr

Befitzung des Kantons	Abgemerkte Befitzung für das Jahr									
	1851	1858	1860	1861	18	18	18	18	18	18
1000	1100	3000								
700	700	2800								
200	200	700								
700	700	1000		1500						
600	600	600		1800						
1500	1500	6000		10000						
1000	1000	5000		11000						
250	250	200		500						
	11500									
		10150								







18  
Brand-Assecuranz-Register der Gemeinde Zull

Einzelsicherung des Eigenthums und		Namen und Gusskraft des Eigenthümers	Einnahme des hiesigen Gutes des Jahrs.	Beschreibung des Gutes	Befristung des Gutes
N <sup>o</sup>	Letter				
89		Nicklaus H. Hoff Geh. d. hiesigen Gemeinde auf Gusskraft		Obenholzberg. Geh. d. hiesigen Gemeinde. mit 1/2 St. Holz Hinsicht	700
90		Geschwister Bernat Lauer Joseph Lauer Joseph Lauer Joseph Lauer		Hiesigen Gemeinde. Geh. d. hiesigen Gemeinde. mit 1/2 St. Holz Hinsicht	550
91		Heubserin. Wechsler		Hiesigen Gemeinde. Geh. d. hiesigen Gemeinde. mit 1/2 St. Holz Hinsicht	1000
92		Geschwister Bernat Lauer Joseph Lauer Joseph Lauer		Hiesigen Gemeinde. Geh. d. hiesigen Gemeinde. mit 1/2 St. Holz Hinsicht	1000
a		Obigen		Hiesigen Gemeinde. Geh. d. hiesigen Gemeinde. mit 1/2 St. Holz Hinsicht	600
b		Obigen		Hiesigen Gemeinde. Geh. d. hiesigen Gemeinde. mit 1/2 St. Holz Hinsicht	300
93		Michael H. H. Schmid Hiesigen Gemeinde. Geh. d. hiesigen Gemeinde. mit 1/2 St. Holz Hinsicht		Hiesigen Gemeinde. Geh. d. hiesigen Gemeinde. mit 1/2 St. Holz Hinsicht	2800
a		Obigen		Hiesigen Gemeinde. Geh. d. hiesigen Gemeinde. mit 1/2 St. Holz Hinsicht	150
b		Obigen		Hiesigen Gemeinde. Geh. d. hiesigen Gemeinde. mit 1/2 St. Holz Hinsicht	150

Gerichts-Bezirk Zull und Amts Weissen für den J. 1851

Befristung des Gutes		Abgaben des Befristung für den J. 1851									
Subst.	Werte	1850.	1851.	1851.	1851.	1860.	18	18	18	18	18
400	600			800							
	550			390							
	1000			1430							
1000				1430		5700					
600				860		4000					
200	1000			730		500					
2800		3600	4500	4430	8500						
150		150		210							
150	3400	250		360							
	7150										
				12100							



19 Brand-Assecuranz-Register der Gemeinde Zull

Eigenschaft des Gebäudes mit		Namen und Gasse des Eigentümers	Einnahme des Hofes, Gartens oder Gebäudes.	Bauschätzung im Zinsfuß von Gulden	Befreiung des Gemeintheils Lohn.
N <sup>o</sup>	Letz				
94		Lanz Aloisius Josef Linder Joseph Müller Jacob Fischer	Haus, Garten, Stall, Scheune, Kuchelhof	900	
95		Joseph Franke Joh. Baumg.	Haus, Garten, Stall, Scheune, Kuchelhof	1200	
96	a	Gebäude Höchi, d. u. r.	Haus, Garten, Stall, Scheune, Kuchelhof	1100	
		Obige	Haus, Garten, Stall, Scheune, Kuchelhof	1000	
97		Johann Bongarten Martin Schaub	Haus, Garten, Stall, Scheune, Kuchelhof	1600	
98		Gebäude Maassen, d. u. r.	Haus, Garten, Stall, Scheune, Kuchelhof	600	

Gerichts-Bezirk Zull und Amts-Bezirk für den Ort Zull

Befreiung des Gemeintheils Lohn		Abgaben des Orts Zull									
Lohn pe 1834	Wohn pe 1834	1843.	1849	1851.	1857.	1860	1863	1865	1867	1869	1871
	900			1200							
	1200		1111	1200	4300						
830				1100	3000						
100	900			110	Abgabe						
	1600	2000		2000	5000						
150	160			110		2500					
	5080										
				2000							



20  
Brand-Assecuranz-Register der Gemeinde Zull

Eigenschaft des Gebäudes mit		Namen und Gasse Lage	Commune des Gebäudes des Gebäudes.	Bauschaffenheit und Gebäude.	Befitzung des Gemeintheils Lohn.
N <sup>o</sup>	Litte				
99		Baly Brocks Gasse Mungo	St. Ursula	Gebäude mit 1/2 St. Ursula	600
100		Baly Dubach	St. Ursula	Gebäude mit 1/2 St. Ursula	2700
	a	Obige. Josef. Baly. zollener Haupt. 1843.	St. Ursula	1/2 Gebäude mit 1/2 St. Ursula	250
101		Haupt Dubach. Gasse.	St. Ursula	Gebäude mit 1/2 St. Ursula	2000
	a	Obige.	St. Ursula	1/2 Gebäude mit 1/2 St. Ursula	250
102		Benedict. Leuch	St. Ursula	Gebäude mit 1/2 St. Ursula	2000
	a	Obige. Johann. Leuch, Gasse	St. Ursula	1/2 Gebäude mit 1/2 St. Ursula	100
	b	Obige. Josef. Leuch	St. Ursula	1/2 Gebäude mit 1/2 St. Ursula	100
103		Jacob. Bärli. u. Mettstrasse Jacob. Bärli. u. Mettstrasse 1845.	St. Ursula	Gebäude mit 1/2 St. Ursula	100

Gerichts-Bezirk Zull und Amtes Willikon für das Jahr.

Befitzung des Gebäudes pe 1834	Totale pe 1834	Abgemerkte Befitzung für das Jahr.													
		1851	1861	1862	18	18	18	18	18	18	18				
	600	260		2000											
2700	2700	260		2000											
250	2950	260		2000											
2000	2000	260		2000											
250	2250	260		2000											
2000	2000	260		2000											
100	100	110		Abgaben											
100	2700	190													
		11580													











73  
Brand-Assecuranz-Register der Gemeinde

Eigenschaft des Besitzers und		Nomen und Gasse des Eigenthums	Communion des Hofes, Gutes oder Gabelns.	Verpflichtung des Eigenthums
N <sup>o</sup>	Litt <sup>r</sup>		Verpflichtung des Eigenthums	Subst.
		<u>Zu sammengezug.</u>		
1 <sup>a</sup>	VnA	1290	Uebertrey	226720
2 <sup>a</sup>	G	12700	Zuwasch von 1839	5950
3 <sup>a</sup>	G	6100		232670
4 <sup>a</sup>	L	8050	Zuwasch pro 1840	12800
5 <sup>a</sup>	D	13800		245470
6 <sup>a</sup>	D	15750	<small>Strasifikation wegen Mangel an Revisionen Tabelle p. 179 und 180</small>	2400
7 <sup>a</sup>	F	7500	Zuwasch pro 1842	243070
8 <sup>a</sup>	J	6150		6400
9 <sup>a</sup>	G	5550	Zuwasch von 1843	249470
10 <sup>a</sup>	J	11300	5 <sup>o</sup> von 1844	2900
11 <sup>a</sup>	J	9800		252370
12 <sup>a</sup>	F	12650	2 <sup>o</sup> von 1845	6300
13 <sup>a</sup>	J	10200		258670
14 <sup>a</sup>	J	4550	3 <sup>o</sup> von 1846	1500
15 <sup>a</sup>	J	3300		260170
16 <sup>a</sup>	J	11300	4 <sup>o</sup> von 1848	3900
17 <sup>a</sup>	D	8050		264070
18 <sup>a</sup>	D	7150	6 <sup>o</sup> von 1849	7850
19 <sup>a</sup>	F	5080		272320
20 <sup>a</sup>	D	8100	1 <sup>o</sup> pro 1850	3700
21 <sup>a</sup>	J	9100		276020
22 <sup>a</sup>	D	36750	2 <sup>o</sup> pro 1851	1900
		<u>217220</u>		<u>277920</u>
		Zuwasch p. 1836		700
		<u>217920</u>		
		id. 1838		3300
		<u>221220</u>		
		Uebertrey u. G <sup>o</sup>		226720

Gerichts-Bezirk und Amts

Verpflichtung des Eigenthums		Abgaben des Eigenthums für den Hof									
Subst.	Subst.	18	18	18	18	18	18	18	18	18	18
pe 18	pe 18										







20.  
Brand-Assecuranz-Register der Gemeinde

Eintragung des N <sup>o</sup>		Namen und Gasse des Eigenthümers	Einrichtung des Gefässes des Jahres	Passivseite im Zinsbuch des Jahres	Verzinsung des Gemeintheils des Jahres
N <sup>o</sup>	Seite				
122		Anton Steiner <sup>Königs, Stein</sup> Gasse	Hand Kübel Kübel Kübel	Dreieck d. Zinsbuch	
123		Johann Offenberg <sup>Dorfstr.</sup> Gasse	Hand Kübel	Hand d. Zinsbuch	
124		Waisenvereins Gasse Joh. Frey <sup>Güntherstr.</sup> Gasse	Hand Kübel	Dreieck d. Zinsbuch	
125		Salz Supziger <sup>Dorfstr.</sup> Gasse	Hand Kübel	Dreieck d. Zinsbuch	
126		Simon <sup>Waldstr.</sup> Gasse	Hand Kübel	Dreieck d. Zinsbuch	
127		Roth <sup>Waldstr.</sup> Gasse	Hand Kübel	Dreieck d. Zinsbuch	
128		Mathias <sup>Waldstr.</sup> Gasse	Hand Kübel	Dreieck d. Zinsbuch	

Gerichts-Bezirk und Amts

Verzinsung des Jahres		Abgaben des Jahres									
Subst.	Wohlth.	1840	1842	1843	1844	1851	1862	1863	18	18	18
1818	1818			1851							
			6000	6070				10000			
	1838		2200	5710		7000		11000			
				800	1120			2000			
				1600	2860						
				800	1120						
				2000	2860			6000			
				1420	1000			2000			
				23710							



# Brand-Assecuranz-Register der Gemeinde

Einzelnachrichtigung der Gemeinde		Name und Gasse Lage	Einnahme des Gef. d. d. Gemeinde.	Beschreibung des Gegenstandes	Beschreibung des Gegenstandes
N <sup>o</sup>	Litt.				
129		Oleis Müller, Linsbach	haus, d. d. d. d. d. d.	Bau n. Holz mit Ziegeldach	
130		<del>Christoph Müller, Linsbach</del> Elisabetha Müller, Linsbach	<del>haus, d. d. d.</del> haus, d. d. d.	Bau n. Holz mit Ziegeldach	
131	a	Miniger, Amt, Oetz	haus	Bau n. Holz mit Ziegeldach	
132		Josann, Amt, Oetz	haus	Bau n. Holz mit Ziegeldach	
133		Christoph, Amt, Oetz	haus	Bau n. Holz mit Ziegeldach	
134		Kristian, Amt, Oetz	haus	Bau n. Holz mit Ziegeldach	

# Gerichts-Bezirk und Amts

Beschreibung des Gegenstandes	Abzählung der Beschreibungen für die Jahre									
	1844	1847	1849	1851	1856	1859	1862	1863	1864	1865
Subst. per 18										
Wohnst. per 1851	4.000							10.000		
Wohnst. per 1851	1.000				2500					
Wohnst. per 1851	5710	5000	4000							
Wohnst. per 1851	1200			400						
Wohnst. per 1851	1730									
Wohnst. per 1851										
Wohnst. per 1851								5000	2000	
Wohnst. per 1851	15570									



# Brand-Assecuranz-Register der Gemeinde

Cassaniführung des Jahres nach		Wohnung und Gehöft des Eigentümers	Benennung des Gehöfts, Gartens oder Gebäudes.	Deckungspreis im Jahr Gulden.	Defekt des Gehöfts oder Gebäudes Scher.
N <sup>o</sup>	Letzt	Sigantur			
<b>Recapitulation</b>		Transport			63,5740
Satz	1	6130		Zinsesz. pro 1867	61320
	2	18860			F. 695960
	3	11320			
	4	11490			
	5	22730		Zinsesz. pro 1868	124550
	6	24920			
	7	12720			F. 820510
	8	9930			
	9	9570			
	10	18150			
	11	15060			
	12	27360			
	13	15220			
	14	6500			
	15	5000			
	16	16150			
	17	12340			
	18	12800			
	19	8930			
	20	11580			
	21	15300			
	22	52500			
	24	17310			
	25	23110			
	26	12570			
<b>Total pro 1851. wie Fol.</b>		<b>397.060</b>			
Zinsesz. pro 1852		7480			
Zinsesz. pro 1853		404541			
Zinsesz. pro 1854		17090			
Zinsesz. pro 1855		416630			
Zinsesz. pro 1856		5790			
Zinsesz. pro 1857		422370			
Zinsesz. pro 1858		5790			
Zinsesz. pro 1859		428160			
Zinsesz. pro 1860		3950			
Zinsesz. pro 1861		432110			
Zinsesz. pro 1862		19250			
Zinsesz. pro 1863		451360			
Zinsesz. pro 1864		9360			
Zinsesz. pro 1865		460720			
Zinsesz. pro 1866		38330			
Zinsesz. pro 1867		499020			
Zinsesz. pro 1868		133200			
Zinsesz. pro 1869		632250			
Zinsesz. pro 1870		3490			
Zinsesz. pro 1871		635740			



Jall den 17. Dec. 1863.

St. Gallen

St. Gallen

Bezugnehmend auf meine vom 17. Dec. 1863.  
schriftliche Benachrichtigung, beehre ich mich:

a. die Tabelle über die städtischen Magister  
oder Abschnitte der Bauabschnitte  
Gebäude zu da;

b. das Merkmal der darin befindlichen  
Gebäude und deren Bauabschnitte der Gebäude,  
Gebäude u.

c. die Bauabschnitte, welche zu geben.

Was hier Bezugnehmend meine Zugleich  
die Benachrichtigung, obgleich das Merkmal zu  
gewissen in Ordnung, enthält in der auf alle Bedenken  
nicht zu kommen. Es ist dies zu bemerken  
unserm, und betreffend den städtischen  
Markt unklar, unklar, bezogen, und  
Bauabschnitte der städtischen städtischen  
Gebäude, u. auf dasselbe, und dass die  
Benachrichtigung die Gebäude in der städtischen  
Ordnung in die neue Merkmal mit Bezug  
da seit anno 1824. in der städtischen Gebäude  
gebaut u. abschnitte zu geben.

3



zu diesem, unanständig zu lesen, habe  
mir für die ganze Contalle in Concepten  
festigt, in welchem alle Gebäude des üblichen Bod.  
unverändert, ungeändert sind & das mir  
abzufallen in Beilage anspand.

Beiläufig gezeichnet mit goldener  
Schrift.

Herrn des Gaudesalt:  
per Gaudesalt. Kautli.  
G. Gaudesalt. Gaudesalt.



# Revision der Gemeinde *Jul*

N <sup>o</sup> :	Litt <sup>r</sup> :	Schätzung		N <sup>o</sup> :	Litt <sup>r</sup> :	Schätzung	
		Alte	Neue			Alte	Neue
			<i>1763</i>				
3		860	2500				
8		8570 2290 )	25000				
4	e.	3000	2000				
	d		3000				
	e.	3000	4000				
	a	4000	6500				
13	a	1110	2000				
23		11130	15000				
41		2700	8000				
45		1000	2000				
47		5000	5000				
	a		2000				
48	a		2000				
49	e		20000				
52		4900	10000				
	a	400	600				
	b.		400				
53		4570	20000				
	a	290	2000				
	b.	210	2000				
	c		1500				
60		1290	3000				
61	e	3000	7000				
66		8570	5600				
	d		6000				
	b.	2860	8000				
	c	140	2200				
	d		600				
85		2430	10000				
	a	210	1500				
	b.		500				
99		640	2500				
114	e		2500				
121		1430	2000				
122		8570	10000				
	a		2000				
126		1110	2000				
127		5716	10000				
81		500	1500				
		89850	214500				
			89850				
		<i>Summe pro 1763.</i>	124550				





