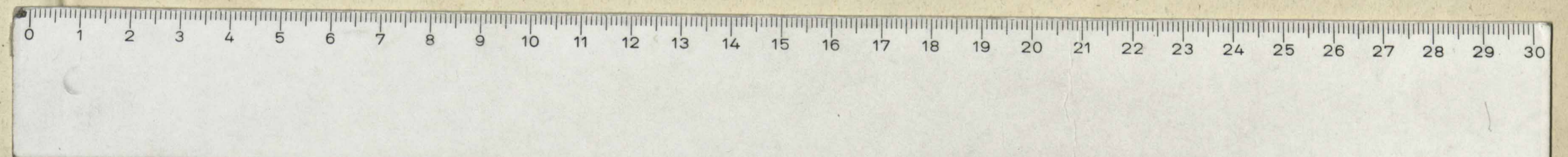
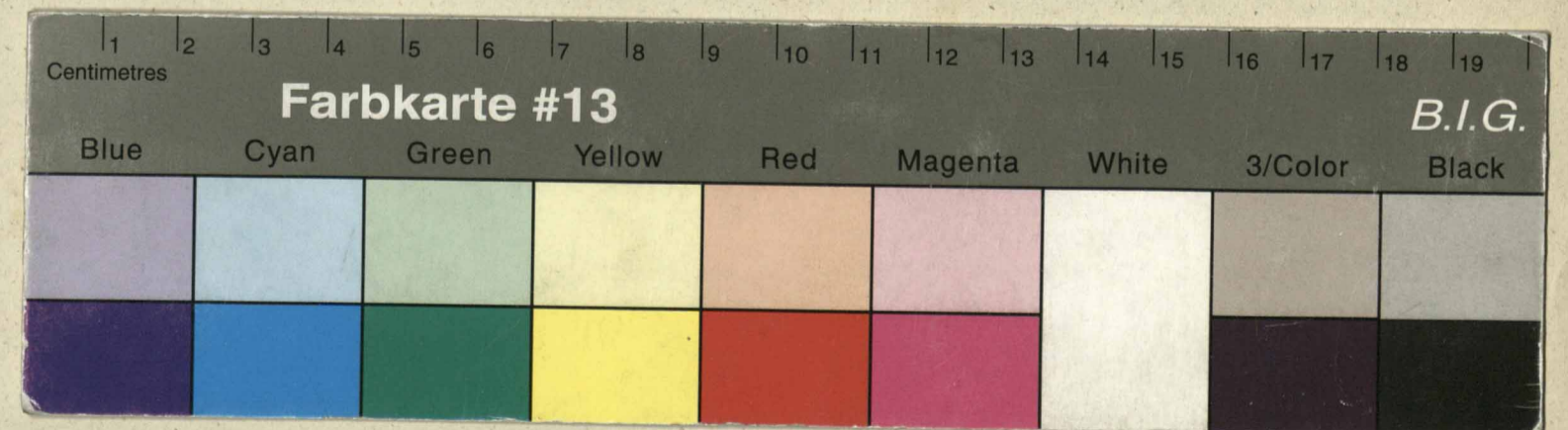


1843

Richenthal



CA
129



Gerichts-Bezirk

und Amts

*Sitzung
am*

Allgemeine Sitzung am

18

18

18

18

18

18

18

18

18

18

18

18

18

Rickenthal



1. Brand-Assecuranz-Register der Gemeinde Richenthal

Eintragung im Register		Kommune und Gassen- name	Ermennung des besagten Gutes des Gutsbesitzers.	Bauschaffenheit und Zustand des Gebäudes.	Verthierung des Gemeinwerths
N ^o .	Letzt				
1		Achermann ^{Hausbau} Handl.	Graud & Reimann	Holz, Befindliches Handl.	
	a	"	Reininstall.	"	
	b	"	Reininstall	"	
2		Achermann, Gebirgen	Graud & Reimann	Holz, Befindliches ^{Handl.}	
	a	"	Reininstall	"	
	b	"	Reininstall	"	
3		Gerber, Josef, ^{Handl.} Handl.	Graud & Reimann	Holz, Befindliches Handl.	
	a	"	Reininstall	"	
	b	"	Reininstall	"	
	c	"	Reininstall	"	

Gerichts-Bezirk Reiden und Amts Willisau 1.

Verthierung des Vermögens	Wohnen pro 1843.	Abgemerkte Verthierung pro den Jahren													
		1844.	18 51.	18 57.	18 58.	1861	1863	18	18	18	18				
	6200		4200 4800		12000										
	1000		700 800		1000										
	1000		1100 1200		1000			2000							
	3700		4500 5200		10000										
	450		700 800		1500										
	300		700 800		600										
	4000		5700 6000		10500										
	1500		2400 2500		5000										
	450		640 650												
	400		800 850		1000										
Σ 17900			25500												

2. Brand-Assecuranz-Register der Gemeinde Rüschenthal.

Gerichts-Bezirk des Kantons und Amts Willisau. 2.

Eigenschaft des Eigenthümers		Name und Pflanzung des Eigenthümers	Einnahme des hiesigen Gutes oder Gebäudes.	Vorschrift des hiesigen Gutes oder Gebäudes.	Vertheilung des Gemeinvermögens
N ^o	Letter				
4		Achermann ^{Erwerb} Joseph	Grund	Holz d. Zingalder	
	a	"	Defunna	" d. Kaufmanns hiesig.	
	b	"	Wärfen	" d. Pfundelwärfen.	
	c	"	Defunna	"	
	d	"	Penspille's Pfundelwärfen mit Nachbauern d. Zingalder.		
5		Achermann, Josef	Grund d. Defunna	Holz d. Kauf	
6		Achermann ^{Verkauf} Josef	Grund d. Defunna	Holz d. Pfundelwärfen.	
	a	"	Wärfen	"	
	b	"	Defunna	"	
	c	"	Defunna	mit	
7		Stettin, Josef ^{Erwerb}	Grund d. Defunna	Holz d. Kauf, Hiesig mit	
	a	Wärfen	"	" d. Zingalder.	
	b	"	Defunna	" d. Pfundelwärfen.	

Vertheilung des Gemeinvermögens	Abzugswerte Vertheilung für die Jahre -											
	Solten pr 18	Wohnte pr 1843	1844	18 51	18 53	18 55	18 56	18 60	18 61	18	18	18
				<u>Wohn Sch.</u>								
		4500		650			11000					
		5000		740			8400					
		700		1000			1400					
		400		540								
							2500		2500			
		700		1000	Abzugswerte							
		2000		2200	4000		9200					
		700		1000			1400					
		300		400			600					
							3000					
		1100		1000			2500		3900			
		330		330								
		150		240	Abzugswerte 1861							
		<u>15850</u>		<u>22610</u>								

3. Brand-Assecuranz-Register der Gemeinde Richenthal

Gerichts-Bezirk Reiden und Amts Willisau 3.

Eigenschaft und Ziffer		Namen und Gasse	Einrichtung	Wasseraufsch.	Verpflichtung
Nr.	Litt.	Eigentümer	des Hauses, Gutes oder Gärten.	im Ziffern- oder Gärten.	Sohn.
8		Steiner, Johann	1/2 Haus in Reichen	Golz in Reichen	
	a	"	1/2 Hof	" in Reichen	
	b	"	1/2 Hof	" in Reichen	
9-10		Erny, Gabriel	1/2 Haus in Reichen	Golz in Reichen	
	a	"	1/2 Hof	" in Reichen	
10		Blaum, Anton	1/2 Haus in Reichen	Golz in Reichen	
	a	"	1/2 Hof	" in Reichen	
	b	"	1/2 Hof	" in Reichen	
11		Arnold, Johann	1/2 Haus in Reichen	Golz in Reichen	
	a	"	1/2 Hof	" in Reichen	

Verpflichtung des Eigenthümers		Abgemerkte Verpflichtung für die Jahre									
Sohn	Wohn	1844	18 51	18 55	18 56	18 61	18	18	18	18	18
			1710		2000	3900					
			230	330							
			150	210							
			1200	1710	1800	9000					
			200	240		1200					
			600	760	1100						
			200	240							
			100	140							
			4100	5710							
			700	1000							
			3880	4700	12250						

1. Brand-Assecuranz-Register der Gemeinde Reichenenthal.

Eigenschaft des Gebäude		Namen und Gasse des Eigenthümers	Einrichtung des Gebäude des Gebäude.	Wasserversicherung im Gebäude des Gebäude.	Währung des Gebäude
Nr.	Letz.				Salv.
11	b.	Arnold, ^{zofen} Gasse	Grundbesitzer	Holz u. Stroh. alt	
12		Gut, ^{zofen} Arnold Gasse	,	Holz u. Stroh. alt	
13	a	Arnold, Franz Gasse	d. Gründer	mittheilg. Holz u. Stroh. ^{Gründer} mittheilg.	
14		Arnold, Franz	Grundbesitzer	mittheilg. Holz u. Stroh	

Gerichts-Bezirk Reiden und Amts Wittisau. 1.

Währung des Gebäude		Abgemerkte Währung für die Jahre									
Salv. pe 18	Salv. pe 1843	1844	1851	1858	18	18	18	18	18	18	18
	800		1140 1140								
	2600		5140								
	1330		1930 1930	4700							
	600		700 700	1200							
	450		640	1500							
	6800		9710								

5. Brand-Assecuranz-Register der Gemeinde Richenthal

Eigenschaft des Gebäudes		Namen und Gasse	Einrichtung des Gebäudes	Versicherungsort	Verpflichtung des Gemeindefiskus
Nr.	Litte	Fugenschaft	aus Jahreszahl	in Jahreszahl	Solbu.
15		Wonez, ^{Wineusid} Wineusid	häng. u. d. d. d.	Holz u. Dach. u. d.	
	a	"	Wineusid	"	
	b	"	Wineusid	u. d. Holz, mit d. d. d.	
16		Wiss, ^{Hochb.} Hochb.	häng. u. d. d. d.	Wineusid u. d. d.	
	a	ditto	Wineusid	"	
	b	"	Wineusid	u. d. d. d.	
	c	"	Wineusid	"	
	d	"	Wineusid mit d. d. d.	Wineusid	
17		Achermann, ^{Hochb.} Hochb.	häng. u. d. d. d.	Wineusid u. d. d.	
	a	ditto	Wineusid	"	
	b	"	Wineusid	u. d. d. d.	
	c	"	Wineusid	"	
	d	"	Wineusid mit d. d. d.	Wineusid	
18		Sinner, ^{Hochb.} Hochb.	häng. u. d. d. d.	Wineusid u. d. d.	
	a	"	Wineusid	Holz u. d. d.	
	b	"	Wineusid	"	

Gerichts-Bezirk des Reiden und Amts Willisau 5.

Verpflichtung des Gemeindefiskus		Abgemerkte Verpflichtung für die Jahre									
Solbu. pr. 18	Solbu. pr. 1843	1844	1851	1858	1859	1860	1861	18	18	18	18
	7000		1400	4000	12000						
	200		200								
						700					
	1500		2100	4000							
	3100		4400				6000				
	4000		5700				7000				
	700		1100				1400				
	300		400				600				
	500		400								
	1150	2250	2210		7000		14000				
	400		500				1000				
	150	210	400								
	13100		20040								

Brand-Assecuranz-Register der Gemeinde Richenthal

Eigenthümer No. Seite		Namen im Gussflust Eigenthümer	Einrichtung des hiesigen Gutes des Gutsbesizers	Bestimmung des Gutes im Jahr 1843	Bestimmung des Gutes im Jahr 1843
19	a	Scheuermann ^{Waldberg} Pinner Gutsbesizer	Haus u. Hofgut des Scheuermann	Holz mit Zingelwäld	
	b	"	Haus	"	
20	a	Duback ^{Waldberg} Pinner Gutsbesizer	Haus u. Hofgut des Duback	Holz mit Zingelwäld	
	b	"	Haus	"	
	c	"	Haus	"	
	d	"	Haus	"	
21	a	Arnold ^{Waldberg} Pinner Gutsbesizer	Haus u. Hofgut des Arnold	Holz mit Zingelwäld	
	b	"	Haus	"	
22	a	Arnold ^{Waldberg} Pinner Gutsbesizer	Haus u. Hofgut des Arnold	Holz mit Zingelwäld	
	b	"	Haus	"	

Gerichts-Bezirk Reiden und Amts Willisau

Bestimmung des Gutes im Jahr 1843	Abgaben des Bestimmung für die Jahre										
	1844	1845	1846	1851	1855	1856	1857	1858	1859	1860	
19	4000	2000	2200	2110	700						10000
20	2800	200	2500	4000	1000						2500
21	2200	200	2110	200	400						8000
22	2000	4200	2710	1710	710						6000
	8100	4300		19730							

Brand-Assecuranz-Register der Gemeinde Rickenenthal

Eigenschaft des Hauses		Namen im Gassen des Luzerner	Benennung des Hauses/Gutes des Luzerner	Vorzugsart im Luzerner Luzerner	Befreyung des Gemeintheil
Nr.	Letz.				
23		Raber, Lorenz	Handwerk	Holz u. Eisenblech	
24	a	Hell, Lorenz ^{Wagenfabr. u. Molkerei} Gut, Luzerner ^{Luzerner} benutzend ^{des Luzerner}	Wiese	Holz u. Eisenblech	
25	a	Crosi, Johann ^{Wagenfabr.} Luzerner	Handwerk	Handwerk	
26	a	Kunischick, Johann ^{Wagenfabr.} Luzerner	Handwerk	Handwerk	
27		Aarhart, Johann ^{günger} Luzerner	Handwerk	Holz, Eisenblech u. ^{mit} Handwerk ^{Handwerk}	

Gerichts-Bezirk Reiden und Amt Willisau

Befreyung des Luzerner		Abgemerkte Befreyung für die Jahre									
Fahr.	Wahr.	1844.	1845.	1845.	1851.	1851.	1856.	1859.	1861.	18...	18...
18...	1843.										
	700				700	1200					
	1200 420		+500	1380		1970			3800		
				120		170			600		
	600					700		3300			
	150					210					
	600					700		3300			
	150					210					
	900					1200	1000	5500			
	4420					6260					

Brand-Assecuranz-Register der Gemeinde Richersthal Gerichts-Bezirk Reiden und Amts Willisau 8.

Exposition		Stamm im Jusslast Luzerner	Benennung des Hofes, Gutes oder Gebäudes	Bauschaffenheit im Jahr der Gebäude	Befestigung des Gebaudes	Befestigung des Gebäudes		Abgemessene Befestigung für ein Jahr								
N ^o	Letzt					Subst.	Werta pe 1843	1844.	1845	1851.	1856.	1862.	18...	18...	18...	18...
28		Bumass, Jakob Hofmeister	Haus mit Hof zu Richersthal	Holz, Dach, Pfindel		1000		1400	1700	5000						
29		Leuz, Anton Wasserbau	Haus	Haus mit Hof		500	1,500	2100	2000							
30		Achermann, J. J. Bürger	Haus	Haus	Haus	600		700								
31		Stütz, Ludwig Sohn Anton Jakob Hofmeister	Haus	Haus	Haus	700		2200	5000							
32		Richersthal, Befestigung	Mittelgrund	Holz, Pfindel		3000		4200	6000							
						6,730		11,010								

Brand-Assecuranz-Register der Gemeinde Riehenenthal

Gerichts-Bezirk Reiden und Amts Willisau 2.

Satzungsjahr und Lohnjahr		Mann im Haushalt als Eigenthümer	Ermennung des bes. Gutsh. als Gehilfen.	Vassallensatz im Jahre als Gehilfen.	Vorzugs- Gehilfen
N ^o	Letzt				
33		Brigger, Maljisa	Dfamm	Holz, Defendal & Kauf	
311		Arnold, J. G. G. G. G. G. Geringer (Kaufmann Maljisa) G. G. G.	Geringer Dfamm	Nachmann von Geringer Kaufmann Dfamm	
35	a	Aarfurt, Franz Kaufmann Arnold	Kaufmann als Stell.	Kaufmann, Michel & Geringer	
36		Herrmelinger, Josef Kaufmann Arnold	2 Gehilfen als Stell.	Holz & Kauf	
37		Obiger	2 Gehilfen als Stell.		

Vorzugs- Gehilfen		Allgemeine Vorzugs- Gehilfen für die Person									
Satzung per 18.	Wohln per 1843.	1844.	1847	1851	1853	18	18	18	18	18	18
	400			10710 570	2000						
		7500		10710							
			2000	2860							
	500			710							
	500			710							
	1200			1710							
		2600	7500	17270							

alte H.
99. a.

100.

101.

10. Brand-Assecuranz-Register der Gemeinde Richenthal

Eigenthümer des Gebäudes		Namen und Güter des Eigenthümers	Einnahme des hiesig. Gutes im Jahr 1843.	Verpflichtung des Eigenthümers
Nr.	Letzter			
102.	38	Grütter, Alois Graf Anton & Johanna	Gut d. Röschen	Gut d. Röschen
103	39	Gräf, Ludwig Königlicher Hofrath	d.	d.
104.	40	Stift-Kirster	Wiesen	Wiesen, Ringel d. Zingel
	a		Wiesen	Gut d. Röschen
	b		Wiesen	"
	c		Mühlwies d. Röschen	Wiesen, Ringel d. Zingel
104.	41	Stift-Kirster	Wiesen, Ringel d. Zingel	Wiesen, Ringel d. Zingel

Gerichts-Bezirk Reiden und Amts Willisau 10.

Verpflichtung des Eigenthümers		Abzahlungen Verpflichtung für das Jahr									
Sibu. p. 18	Wtala p. 1843.	1844.	1851.	1861	18	18	18	18	18	18	18
	900		1200								
	1000		1400	3500							
	6000		8500								
	680		900								
	600		860								
	730		330								
	5000		7140								
	14410		20500								

11. Brand-Assecuranz-Register der Gemeinde Richenthal

N ^o	Littera	Namen und Gasse Liegenschaft	Ernennung des hiesigen Gutes des Gutsbesizers.	Vassalenschaft im Zehnten Gebühren.	Vorfahrung des Gemeintheil.
105.	12	Richenthal, Wagnersmühl.	Liegenschaft des Königs Pfennig d. Gassen	Marius Jungaldorf	
		"	"	"	
		"	Dingensmühl	Holz	
106.	13 a	Graf, Ludwig	Güter mit Pfennig Pfennig	Holz d. Wagn	
107.	14	Schmid, Jakob d. Ludwig Fischer	Güter d. Pfennig Marti, J. J. K. u. J. Wagnersmühl	L. d. J. Wagnersmühl	
108.	15 a	Bosard, Johann d. Ludwig	ditto	Gut d. J. Wagnersmühl	
			Pfennig d. Gassen	Wagnersmühl	

Gerichts-Bezirk Reiden und Amts Willisau 11.

Bezeichnung des Gutes	Abgaben und Vorfahrung für das Jahr									
	1844	1851	1858	1860	1861	1862	1863	1864	1865	1866
105.	16000	22860								
	4000	5710								
	1600	2290			4000					
106.	1800	2570	5700		7700					
	450	770			700					
107.	1400	2000	4000							
108.		3000	7700	7000	8000					
					400					
	24950	3000	39930							

12. Brand-Assecuranz-Register der Gemeinde Richenthal

Einzelnachricht im Jahre	Namen und Wohnort		Einnahme aus Güter in Gulden	Pauschalbeitrag im Jahre in Gulden		Bezeichnung des Gemeintheils
	Nr.	Ort				
109-110.	46	Blum, Johann	hiesig d. Dorf	hiesig d. Dorf		
111.	47	Hodel, Anton	hiesig	hiesig	hiesig	
112.	48	Hodel, ^{Hans} Benedikt	hiesig	hiesig	hiesig	
113.	49	Lisser, Johann	hiesig	hiesig	hiesig	
114.	50	Abermann, Johann Hodel, Peter	hiesig	hiesig	hiesig	

Gerichts-Bezirk Reiden und Amts Willisau. 12.

Bezeichnung des Gemeintheils	Abgemessene Beiträge für die Jahre									
	1814.	1851.	1855.	1856.	1860.	1861.	1862.	1863.	1864.	1865.
Blum, Johann		2760			4000					
Hodel, Anton		264				2000				
Hodel, Hans		700	1140		2000					
Lisser, Johann		700	1000		1500					
Abermann, Johann		700	1140	2100			2200			
Gesamt		4900	7000							

13. Brand-Assecuranz-Register der Gemeinde Richenthal

Eigenthümer des Hauses		Name des Guts besitzers	Einnahme des Gutes des Jahres	Vorschrift des Gutes des Jahres	Bezeichnung des Gutes
N ^o	Letzt				
109	115	51	Graber, Johann Hofrat Jakob	Jung, Johann Hofrat Jakob	Holz u. Bauholz
11	116	52	Wenarburg, Johann Hofrat Jakob	do.	do. do.
11	117	53	Arnold, Johann Hofrat Jakob	do.	do. do.
11	118	54	Arnold, Johann Hofrat Jakob	do.	do. do.

Gerichts-Bezirk Reiden und Amts Wittisau 13.

Bezeichnung des Gutes		Abgemessene Bezeichnung für ein Jahr									
Subst.	Werte per 1843	1844	1851	1860	1861	18	18	18	18	18	18
	700		570 570		7200						
	600		470 470		2200						
	4000		1420 1420		3500						
	800		1120 1120								
	2800		4000								

14.
Brand-Assecuranz-Register der Gemeinde Rickenenthal

N ^o	Litt ^o	Namen und Gasse Lage	Einnahme des besagten Gutes	Beschreibung im Ziffern Gebrauch	Verpflichtung des Gemeinverpflichteten
109	119	55 a Bosart, Johann Mahlstein 1/2 Teil 201.	Grund & Hofraum L.	Holz & Dach mit Pfendeln Dach bedacht mit	
120		56 Blum, Gaspariantha	Grund & Hofraum L.	Holz & Dach	
121		57 Gitt, Josef (Arthursmann Altit) Helm 1/2 Luzern	L.	Holz mit Dachstuhl	
122		58 Heijer, Johann	L.	Holz & Dachstuhl alt	

Gerichts-Bezirk Reiden und Amts Willisau 14.

Verpflichtung des Verpflichteten	Abgemerkte Verpflichtung für die Jahre											
	Silber per 18	Silber per 1843	1844	1851	1851	1856	1861	18	18	18	18	
					550 2400	abgetragen 7100	7000 7000					
		500				700	1100					
		700				700	1400					
		600				700 abgetragen 700						
		7560	2550			6230						

15. Brand-Assecuranz-Register der Gemeinde Richersthal.

Gerichts-Bezirk Reiden und Amts Willisau. 15.

alt. 109
alt. 123.

127.

128.

129

Eigenthümer Name und Gasse Hausnummer		Emmennung des hies. Gutes des Gutes.	Versicherung des Gutes in der Gemeinde.	Verzinsung des Gutes
Nr.	Letz.			Silber.
59		Blum, Ludwig geb.	hies. d. Gemeinde Holz d. Gemeinde	
60		Hauswart, geb. d. Gemeinde Richersthal, Aarauveron.	hies. d. Gemeinde Holz d. Gemeinde	
61		Schlüssel, Ludwig, w. Holz	hies. d. Gemeinde Holz d. Gemeinde	
62		Kneibühler, Anton, hies.	hies. d. Gemeinde Holz d. Gemeinde	

Verzinsung des Gutes		Abgemerkte Verzinsung für ein Jahr.									
Silber p. 18	Total p. 1843	1844	1851	1857	1860	18	18	18	18	18	18
	500		710	2400							
	200		1110	3000							
	600		710	1200							
	700		2570	3000							
	2000		2260								
	5700		8170								

Brand-Assecuranz-Register der Gemeinde

Eingetragene im Jahre		Namen und Lage Gegensünden	Einnahme aus hiesigen Gütern und Gebühren.	Ausgabe aus Zinsen und Gebühren.	Befreiung aus Gemeinde Lohn
Nr.	Letzt.				
		<i>Recapitulation</i>			
	1.	25.560.		Transport fr.	409.070
	2.	22.610.		Zinsen fr. 1861.	45.510.
	3.	12.250.			454.580.
	4.	9.710.			
	5.	20.040.			
	6.	19.430.			
	7.	6.260.			
	8.	11.010.			
	9.	17.270.			
	10.	20.590.			
	11.	39.930.			
	12.	7.000.			
	13.	4.000.			
	14.	6.230.			
	15.	2.140.			
		<u>Total pro 1851. wie Alt.</u>	<u>230.630.</u>		
		Zinsen fr. 1853	6.140.		
		Total	236.770.		
		Zinsen fr. 1855.	12.120.		
		Total	248.890.		
		Zinsen fr. 1856.	2.456.		
		Total	251.346.		
		Zinsen fr. 1857.	8.750.		
		Zinsen fr. 1858.	282.200.		
		Zinsen fr. 1859.	300.50.		
			832.750.		
		Zinsen fr. 1859.	35.470.		
			347.720.		
		Zinsen fr. 1860.	11.170.		
		Total	358.890.		
		Zinsen fr. 1861.	37.670.		
			396.560.		
		Zinsen fr. 1862.	12.510.		
			409.070.		

Faint handwritten notes or signatures in the bottom right corner of the page.

1859

75	1000	-	12000
18	3210	-	7000
20	6000	-	20000
a	6000	-	7500
25	860	-	13300
26	860	-	3300
27	2200	-	5500
	<u>23130</u>	-	<u>58600</u>
			23130
Zinsen für 1859			35470

1860

45	7000	-	8000
a		-	400
48	1140	-	2000
46	2860	-	4000
53	1430	-	3500
d	2560	-	3500
b		-	700
60	1140	-	2000
19	7000	-	10000
58	160	-	
	<u>22930</u>	-	<u>35100</u>
			22930
Zinsen für 1860			11170

1	b	1900	2600
20	b	2500	3000
21		8000	10000
25	a	210	400
26	a	210	400
40		2570	10000
	a	970	2000
	b	860	1000
41		7140	12000
42	a	22,2770	38000
	a	5710	15000
	c		6000
59	a		600
60		3000	5000
62	a	2860	1800
	b		2000
68			10000
		<u>64790</u>	<u>117800</u>
		unfänglich	72290
20	c	7500	72290
		<u>72290</u>	<u>45510</u>

		Gemeinde Riehenenthal.			
Verrechnung		Total pro 1844		In 155,730	
all.		1845.		Summe 1845	
19	a	2,400	3,000	2,200	2,350
	b			600	
	c			200	
20	a	3,200	3,800	2,800	158,080
	b			200	
	c			200	
24	a	1,300	1,500	1,300	20,000
	b			120	
29	a	5,30	1,500	1,500	
	b				
	c				
		7,450	9,800	9,800	
			7,450		
		In	2,350		
1847					
34	a	7,500	7,500		
	b		2,000		
	c				
		7,500	9,500		
			7,500		
		In	2,000		
1851					
11	a	1450	2,250		
	b	150	250		
23	a	200	900		
	b				
55	a	550	2,800		
	b	2,000	6,200		
	c	4,850	4,850		
			1,300		
1853					
6	a	2,860	6,000		
	b		3,000		
	c	2,860	9,000		
			2,860		
		In	6,140		
1855					
4	a	1,710	2,500		
	b		6,300		
19	a	3,140	7,000		
	b	290			
50	a	1,140	2,100		
	b		18,400		
	c	6,280	6,280		
		In	12,120		
15	a	1,500	6,700		
	b	1,430	4,000		
20	a	290			
	b	140			
5	a	1,000			
	b				
	c				
		3,050	68,700		
		In	38,600		
		In	5,000		
1856					
57	a	600	1,400		
	b	1,000	1,500		
59	a	2,200	5,000		
	b				
4	a	6,400	11,000		
	b	7,140	8,400		
	c	1,000	1,400		
6	a	6,000	9,200		
	b	1,000	1,400		
	c	430	600		
7	a	3,350	5,800		
27	a	1,200	2,200		
28	a	1,430	2,900		
29	a	2,140	2,900		
20	a	4,000	6,000		
	b	290	1,600		
32	a	4,200	6,000		
	b	4,270	6,700		
	c		4,270		
		In	24,560		
1857					
62	a	2,570	3,000		
59	a	710	3,400		
20	a	400	4,000		
61	a	200	1,200		
3	a	570	7,000		
	b	9,850	11,600		
	c		9,850		
		In	8,750		
1858					
45	a	4,200	7,000		
13	a	1,930	4,700		
	b	800	1,200		
14	a	640	1,500		
16	a	2,140	4,800		
2	a	4,570	10,000		
	b	640	1,500		
	c	830	600		
1	a	8,800	13,000		
	b	570	1,000		
	c	1,430	1,900		
44	a	2,000	4,000		
43	a	2,570	5,500		
20	a	4,000	6,000		
33	a	570	2,000		
	b	38,500	64,700		

Faint, illegible text or markings on the left page, possibly bleed-through from the reverse side.

