


1843  
Misswangen

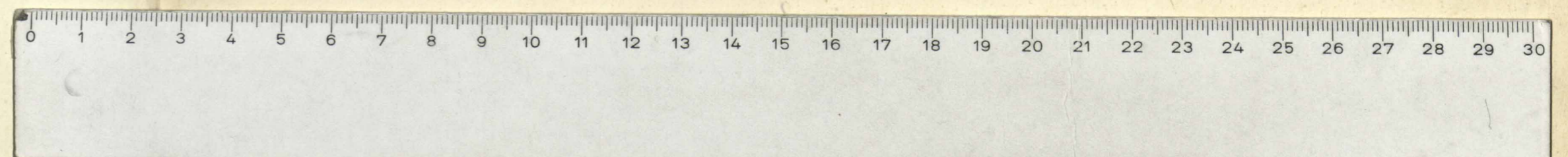
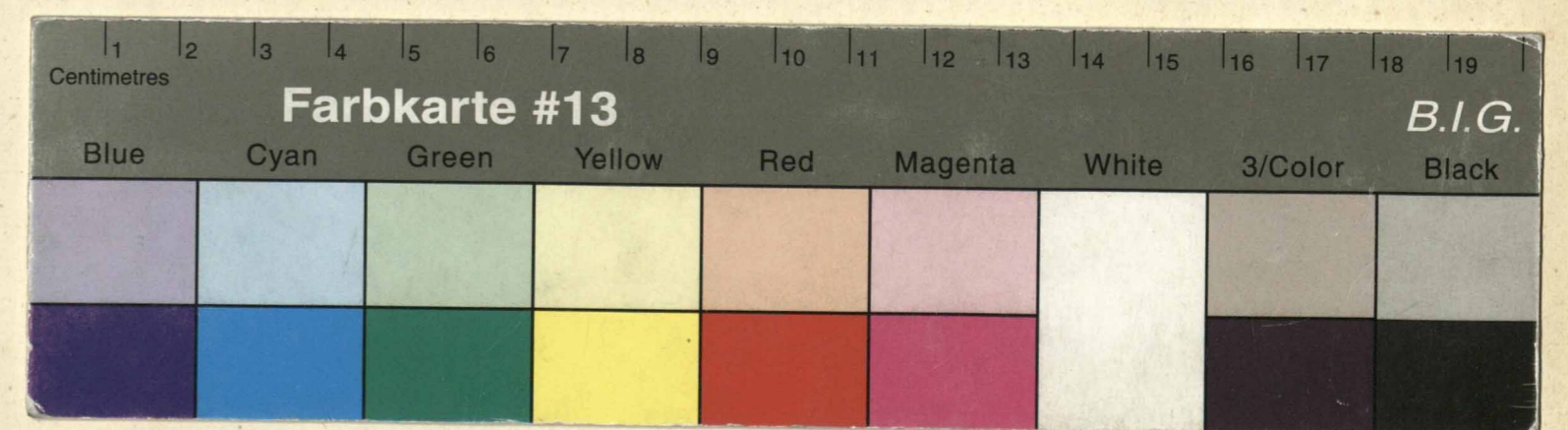
---

IV





CA  
127





*Gerichts-Bezirk*

*und Amts*

*Refektung  
der Regierung*

*Abgleichende Refektung für die Grafen*

*Subst.  
18*

*Verst.  
18*

18

18

18

18

18

18

18

18

18

18

*Auswanger.*





# Brand-Assecuranz-Register der Gemeinde Nüswangen.

Eigenschaft des Gebäude mit		Person im Gebäude Eigentümer	Einnahme des Gebäude im Gebäude.	Vergütung des Gebäude im Gebäude.	Vergütung des Gebäude im Gebäude.
N <sup>o</sup>	Litt <sup>r</sup>				
1. a.	a.	Heggli, <sup>Leinwand</sup> Geb.	Hand- u. Defenre	Hand- u. Defenre	Hand- u. Defenre
1. b.	b.	"	Hand- u. Defenre	Hand- u. Defenre	Hand- u. Defenre
5. a.	a.	Fennig, <sup>Hand</sup> Geb.	Hand	Hand	Hand
5. b.	b.	"	Hand	Hand	Hand
6. a.	a.	Wretz, <sup>Hand</sup> Geb.	Hand	Hand	Hand
6. b.	b.	"	Hand	Hand	Hand
7.	a.	Bachmann, <sup>H. D.</sup> Geb.	Hand	Hand	Hand
	b.	Bachmann, <sup>H. D.</sup> Geb.	Hand	Hand	Hand

# Gerichts-Berichtes Hitzkirch und Amtes Hochdorf.

Vergütung des Gebäude im Gebäude.		Abgaben der Vergütung für die Jahre									
Sube. p. 18.	Subst. p. 1843.	1844.	1851.	1851. <sup>Neue</sup>	1852.	1854.	1856.	1859.	1861.	1862.	18.
	<del>3700</del>			5200							7500
	<del>700</del>			1000							
	<del>2000</del>	1800	<del>3000</del>	4200	5000	5400					
	<del>1500</del>		<del>2111</del>	2860	3000	3500					
	<del>900</del>			1200			1600			2600	
	<del>700</del>			1000			1400				
	<del>1200</del>			1710	4000			7000		8000	
	<del>8700</del>	1800		17440			2000				











Brand-Assecuranz-Register der Gemeinde Auswangen

Gerichts-Bezirk Hitzkirch und Amt Hochdorf

Ordn. N <sup>o</sup>	Enghausung des Gutes mit		Name des Gutsflasters	Communion des Gutes des Gutsbesizers	Vassallensatz im Zehnten des Gutes	Verpflichtung des Gutsbesizers
	N <sup>o</sup>	Litt <sup>er</sup>				
13.	13		<sup>aus dem Besitz der Eheleute Schärer, Schärer, Kell. Joh. Jos. Jenny, Gutsbesitzer</sup> Jenny, Gutsbesitzer	Gut	Rebstock	
14.	14		Grundhaus	Kaplan, Pflanzg.	Gut, 27. Mann, Holz	
15.	15		<sup>früher fürstlich-bernhardsches Gut</sup> Hewiler, Gut	Gut	reg.	
16.	16		<sup>aus dem Besitz der Eheleute Bachmann, Jenny, Jenny, Fried.</sup> Kriegli, Daniel Bachmann, Jenny Jenny, Fried.	Gut	Mittelmässigkeit	

Verpflichtung des Gutsbesizers	Abgemessene Verpflichtung für die Jahre											
	Satz p. 18	Total p. 18 23.	1844.	1846	1848 1851 Neu Dek.	1849	1853	1854.	1859.	1861	1862	18...
		200		1300	2260	2110	3500	4000 Abgem. 1861				
		4500			4430	Abgem. 1861				20000		
		2000			1160							8000
										10000	14000	
												5000
		1000			1470 1200							
		8200			13260							



5. Brand-Assecuranz-Register der Gemeinde Auiswangen

Gerichts-Bezirk des Flitzkirch und Amts Hochdorf 5.

N <sup>o</sup>	Litter	Namen und Gutsflucht Eigentümer	Ermennung des Gutes des Jahres	Beschaffenheit des Gutes des Jahres	Befreyung des Gutes
17	a	Suter, Jakob, Grundbesitzer	Jahr	Wald, Zinsgüter	
	b		Grundbesitzer	Gut	
18	a	Bachmann, Franz, Wagner	Jahr	Gut	
	b		Grundbesitzer	Gut	
19	a	Staubli, Franz, Bauer	Jahr	Gut	
	b	Budliger, Johann			
	c	Staubli, Franz, Bauer			
20	a	Schirrmann, Jakob	Jahr	Wald	
	b	Richtli, Franz			
21	a	Waisenamt Auiswangen	Jahr	Wald	
	b	Bachmann, Franz	Grundbesitzer	Gut	

Befreyung des Gutes	Abrechnung der Befreyung für das Jahr										
	1844	1848	1849	1859	1861	1862	1862	1862	1862	1862	1862
1849			1851								
1850			1851								
1851			1851								
1852			1851								
1853			1851								
1854			1851								
1855			1851								
1856			1851								
1857			1851								
1858			1851								
1859			1851								
1860			1851								
1861			1851								
1862			1851								
1863			1851								
1864			1851								
1865			1851								
1866			1851								
1867			1851								
1868			1851								
1869			1851								
1870			1851								
1871			1851								
1872			1851								
1873			1851								
1874			1851								
1875			1851								
1876			1851								
1877			1851								
1878			1851								
1879			1851								
1880			1851								
1881			1851								
1882			1851								
1883			1851								
1884			1851								
1885			1851								
1886			1851								
1887			1851								
1888			1851								
1889			1851								
1890			1851								
1891			1851								
1892			1851								
1893			1851								
1894			1851								
1895			1851								
1896			1851								
1897			1851								
1898			1851								
1899			1851								
1900			1851								



Brand-Assecuranz-Register der Gemeinde Müsswangen

Eigenschaft des Gebäudes und		Nomen und Qualität des Eigentums	Communion des hiesigen Ortes oder Guberniums.	Pflichtigkeit im Verhältnis Guberniums.	Pflichtigkeit des Gemeintheils
N <sup>o</sup>	Litt <sup>r</sup>				Solbu.
21	a	Bachmann, Joh. Adam	Waisenhaus	Waisenhaus	
	b	Waisenhaus Müsswangen	Waisenhaus neu Nr. 20. b.	Waisenhaus Gut.	
23		Wassershaus Mittelhof	haus	ditto	
23		Hoch, Ludwig Hofmeister Hofmeister	haus	ditto	
24		Bachmann, Johann Hofmeister	ditto	Waisenhaus	

Gerichts-Bezirk des Hiltkirch und Amtes Hochdorf.

Pflichtigkeit des Gemeintheils		Abgemessene Pflichtigkeit für die Jahre									
Jahre 1818	Jahre 1843	1844	1848	1849	1853	1854	1861	1862	1863	1864	1865
	2500			1849 1851 Neu Nr. 10							
	2500	2150		3750 3000							
	400			1000				2000			
	400			2000	3000	2700		5000			
	2150			3070			4000				
	4550	2150		11500							



# Brand-Assecuranz-Register der Gemeinde Müswangen.

# Gerichts-Bezirk des Hützkirch und Amtes Hochdorf.

Ordn. Nr.	Versicherung des Hauses mit		Namen und Gasse des Eigenthümers	Benennung des besetzten Gutes oder Gutsbesitzes.	Beschreibung des besetzten Gutes.	Beschreibung des Gutes.
	Nr.	Letzt.				
26.	25	a	Wagner'sche Josef Kaufmann'sche Gasse Schwiltz, Michael, Joh. Gasse	Gut	Blau. gebäud.	
		b	Familie Roth.	Befahrung	"	
27.	26		Weyler Andreas Weibel, Joh. S. Gasse	Gut u. Befahrung	Gut	
28.	27		Affentranger, Franz Müller, Johann, Maria, Joh. Gasse	Familie d. Müller	d.	
29.	28		Müller, Johann Janni Maria, Franz, Müller	Gut	Gut. weiss. gebäud.	

Beschreibung des besetzten Gutes		Abgemessene Beschreibung für die Jahre									
Fahr. p. 18	Wohlb. p. 1843	1844.	1847. 1851. Neu erb.	1851.	1856.	1862.	18	18	18	18	18
	1300		3430	2411	5000						
	2100		4290	3011							
	7100		1570		2200						
	1300		1160		2400						
	4100		4470 4150		2000						
	6900		13220								



8. Brand-Assecuranz-Register der Gemeinde Ariswangen.

Gerichts-Bezirk des Hiltzkirch und Amtes Hochdorf.

No.	Litter.	Namen und Gussflaß des Eigenthümers	Communion des Gutes des Gutsherrn.	Pufferaufsit im Zustand des Gutsherrn.	Defertigung des Gemeintheils	Abgaben und Defertigung für die Jahre														
						Subst. p. 18	Subst. p. 1843	1844.	1847 1851	1848	1854.	1857	1862	18...	18...	18...	18...			
29		Hüller, Johann Händler Händler	Haus & Hof	Gut, rag.			800		1140											
30		Huwiler, Peter	"	Gut, rag.			1100		1570				2000							
31	a	Köllig, Josef Affenstranger, Peter	Haus	Haus, rag.			1200		1716				7000	3000						
	b	Affenstranger, Peter	Abschil. Hof	Gut			250		360				1000							
32	a	Affenstranger, Peter Händler	Haus	Gut, p. rag.			900		1550	2000	3900		5000							
	b	"	Hof	Haus			1500		2140	1500			2500							
	c	"	Haus & Hof	Haus					710	500										
							5750		10490											



# Brand-Assecuranz-Register der Gemeinde Auiswangen

N <sup>o</sup>	Littera	Namen und Gutsflucht Lugausflucht	Communität Lug. Hofst. Gutst. Lug. Gutsflucht.	Vassalflucht Lug. Hofst. Gutst. Lug. Gutsflucht.	Vorfürzung Lug. Hofst. Gutst. Lug. Gutsflucht.
33		Gebäude <del>Auiswangen</del> Lisler Josef Wagner und Josef Gungler Michael 1846 Bachmann Louis	Lug. Hofst. Gutst.	Gut	
34	a	Huiler, Wenzel	Lug.	Mittelmäßig	
	b	Wammister Josef, Josef Probst	Lug. Hofst. Gutst.		
35		Baum, Maria, Linder, Josef Wüstler, Johann	Lug.	d.	
36		Heggli, <sup>Lug.</sup> Josef, Johann	Lug. Hofst. Gutst.	d.	

# Gerichts-Bezirk Hitzkirch und Amts Hochdorf

Vorfürzung Lug. Hofst. Gutst.	Abgleichende Vorfürzung für Lug. Hofst. Gutst.										
	Sohn. pe 18	Totale pe 1843	1844, 1845 Neue 2. H.	1846	1852	1861	18	18	18	18	18
		200	1430	1000	1500	3000					
		200	1210		1700	1800					
		300	430			700					
		400	570								
		900	1290			2000					
		3250	1930								



10. Brand-Assecuranz-Register der Gemeinde Auiswangen.

N <sup>o</sup>	Litt.	Namen und Gussflucht Eigentümer	Einnahme des hiesigen Gutes des Gutsbesitzers.	Vassallpflicht im Zinsform Gutsbesitzers.	Verpflichtung des Gemeindefiskus
37	a	Stübel, Johann Seb. Fabrik	Grund. abgabenpflichtig	Gut. Gemeindefiskus	
	b	d.	Defension	Gut.	
38	a	Lung, Anton Daser <i>Wittwe. Juliana König Küttispach Gutsbesitzer</i>	Grund.	Gut.	
	b		Auffried. Defension	Mittelverpflichtung	
39		Fennig, Joh. Maria <i>Wittwe. Joh. Maria Chesambre Heggli Kaufm.</i>	Grund.	Grundgutsbesitz	
40		Müller, Johann, 2. W. H. H. H. Jenni Joh. Johann Affectträger Joseph	Grund. & Defension	Gut.	

Gerichts-Bezirk des Hitzkirch und Amtes Hochdorf. 10.

Subst. pe 18	Total pe 1843	Abgemerkte Verpflichtung für die Zinsen												
		1844	1851	1852	1859	1863	18	18	18	18	18			
			<i>Neue Pfl.</i>											
	2400	2400	2430			4000								
	1000		1430			4000								
	1150		1640											
	300		430											
	900		1290			2500								
	3800		5430	6000										
	7150	2400	13650											



11. Brand-Assecuranz-Register der Gemeinde Auiswangen.

N <sup>o</sup>	Litter	Namen und Gusslast des Versicherten	Benennung des besag. Gutes des Gutsbesitzers.	Pauschalwert des besag. Gutes in Gulden	Pfechtung des Gutes
41		Scherker, A. Maria Joh. Josef Gungl Jenny Kasp. Keweller	Grund. in Auiswangen	Gut.	
42		Jenny, J. G. Gungl Gungl, Johann	Stille	Gut.	
43	a	Rüttler, Konstanz Rüttler, J. G. Gungl	Grund. in Auiswangen	Gut.	
			Kaufmannschaft des besag. Gutes mit Zinsbuch		
44		Heggl, Konstanz Rüttler, J. G. Gungl Wolf, Anton Josef Mailler von Auiswangen	Grund. in Auiswangen	Mittelbau	

Gerichts-Bezirk Hitzkirch und Amts Hochdorf. 11.

Pfechtung des Gutes	Pauschalwert des Gutes	Abgemerkte Pfechtung für die Jahre -													
		1844.	1851.	1852.	1853.	1856.	1861.	18...	18...	18...	18...				
	1700		1710	7111		3000	5000								
	2000	1800	2570			8000									
	500		410	1100	2200	2600									
					400										
	1200		1710			2000									
	2900	1800	6700												



12. Brand-Assecuranz-Register der Gemeinde Auswangen

Eintragungsjahr und Nummer		Namen und Gasse des Eigenthümers	Commune des Gutes oder Gemarkung	Wassersaufschlag im Jahr oder Gemarkung	Vertheilung des Gemeintheils
Nr.	Letz.				Letz.
44	a	Affenhauger Peter Lorenz, Schmidweg	Grund	Gut	
	b	Stamm Schuder Köllli Joh. Josef	Grund	"	
45	a	Affenhauger Peter Lehmann, Altes Mauerwerk Köppelstrasse	Grund	Mittelmaassig	
	b	Stamm Schuder Köppelstrasse	Grund	Gut	
46	a	Jung, Huberstrasse	Grund	Gut, vgl.	
47	a	Kling, Huberstrasse	Grund	Gut	
	b	Kreyer Johann Leonz	Grund	"	
	c		Wassers	ganzz. Thier	

12. Gerichts-Bezirk Hitzkirch und Amts Hochdorf

Vertheilung des Bezugs		Abgemerkte Vertheilung für die Jahre									
Letz.	Letz.	1844.	1848	1849	1852	1854.	1856.	1857.	1859.	1861.	1862.
pe 18.	pe 1843.	1851.									
	7700	1570	1750			2000	3000			5000	
	500	430								1500	
	800	1440	300								
	150	430	300								
	2850	5000	3500						6000	8000	9000
	2000	4790	3000			5000	6000			7000	
	1000	1710	1200							2700	
						500				1500	
	8200	14570									







14. Brand-Assecuranz-Register der Gemeinde Nuswangen

Eigenschaft des Gebäudes		Namen im Gasse des Eigenthümers	Einnahme des Hofes, Gutes des Gebäudes.	Vassalfusszeit im Zehnten des Gebäudes.	Verzinsung des Gemeintheils
N <sup>o</sup>	Letz				
51	a	Lissiger, Jakob Brunner Käferma Jenni Johann Wille Maria geb Jenni	Haus	Mittelmaßig	
	b		Ausschlag		
52	51	Sattler, Leonhard geb. 1780	Haus, 20 Fenster	Wasserpast	
53	55	Wess, Josef <small>geb. 1784 im Gasse des Hofes</small>	ditto	Mittelmaßig <small>mit Haus + Wasserzettel</small>	
54	56	Büttler, Josef, Müller	ditto	d <sup>o</sup>	

15. Gerichts-Bezirk Hitzkirch und Amts Hochdorf

Verzinsung des Gemeintheils		Abgaben des Verzinsung für die Jahre -										
Jahre 1818	Jahre 1813	1816	1849 1851	1856	1862	18	18	18	18	18	18	
	700		<del>1000</del> Neue F. 360									
	750		1000 Abgem. 1761 360									
		800	1290 411	1511								
	700		1000	Abgem. 1761 3500								
	800		1140	Abgem. 1761								
	2450	800	4790									















# Brand-Assecuranz-Register der Gemeinde

Eingetragene im Jahr mit		Wann und Wo	Erhebung des Wertes des Gebäudes	Wasserkauf im Jahr des Gebäudes	Bestimmung des Gemeintheils
N <sup>o</sup>	Letzt	Ort	Wohnung oder Garten	Wohnung oder Garten	Art.
<b>Recapitulation</b>					
		Transport	F. 223,780		
		Zuwachs pro 1862	66,090		Messa. Fidei
			F. 289,870	Latus 1	17,440
		Zuwachs pro 1863	23,570	2	10,870
			F. 313,440	3	5,220
				4	13,260
				5	9,650
				6	11,500
				7	13,220
				8	10,490
				9	4,930
				10	13,650
				11	6,700
				12	14,570
				13	17,030
				14	4,790
				15	9,490
				16	17,200
				Total pro 1851	Fidei 175,610
				Zuwachs pro 1852	10,120
				Total pro 1852	Fidei 185,730
				Zuwachs pro 1853	3,140
				Total pro 1853	Fidei 188,870
				Zuwachs pro 1854	3,400
				Total pro 1854	Fidei 192,270
				Zuwachs pro 1855	11,890
				Total pro 1855	Fidei 204,160
				Zuwachs pro 1856	5,060
				Total pro 1856	Fidei 209,220
				Zuwachs pro 1857	22,740
				Total pro 1857	Fidei 231,960
				Abgang pro 1861	1,180
				Total pro 1861	Fidei 223,780



N <sup>o</sup>	La	acta	Währ	
		Pogehung.		
1		1100	2000	Luzilianer Bad Markt Wagnard 1836
7		900	1200	In alle Pogehung was 3. 70730.
12		600	800	zu w. u. w. Bad 1836. 3350.
62			1500	Lokal 3. 74080.
21	f	200	300	N <sup>o</sup> 60. abgetragend 600.
22	f	350	500	Summe 1838 1750
42		1200	1500	Summe 1839 5400
57	f	220	100	Summe 80,630
		4050	7700	Summe 300
			4050	Summe 80,320
			3050	Summe 1840 6450
26	a		180	Summe pro 1841 4850
1			500	Summe 91,330
16			1300	Summe 11020
35			400	Summe 102360
32			400	Summe 1150
37	e		1200	Summe 103510
47			600	Summe 300
48			400	Summe 103,810
46			550	
			5400	
4.			500.	500
3		600	1100.	600. 1100.
10			100.	500. 600
24			700.	700 1400
25			1050.	1100 2150
63.			3000.	3000
17			300.	300.
			6750.	2900 11751
			1600	2900 8850
			8150	9000 2900 6150











