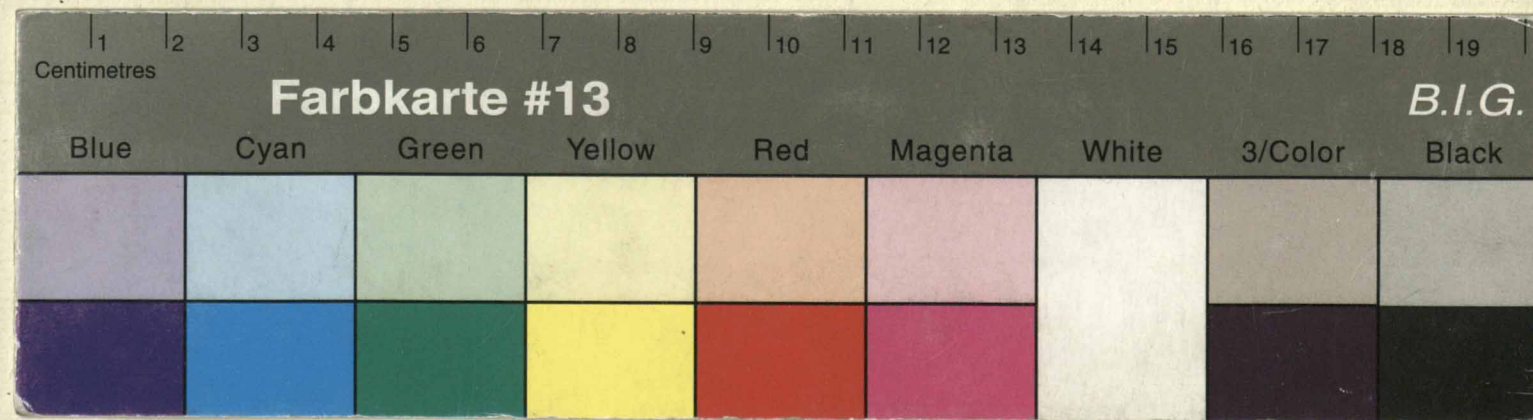


Brandasskurant
von
Mosen.



nr. 1835.

CA
126



Gerichts-Bezirk

und Amts

*Viertelung
von*

Abgemessene Viertelung für die Jahre

*Fahrn.
n. 18.*

*Wohln.
n. 18.*

18

18

18

18

18

18

18

18

18

18

Gemeinde Rosenthal

pro 1835.



Brand-Assecuranz-Register der Gemeinde Mosen

Eingetragene im Jahr		Namen und Qualität des Eigentums	Bezeichnung des Hofes, Gutes oder Gebäudes	Paßschlüssel und Güter der Gebäude	Prämie für Jahre
N ^o	Letzt				Sohn
1.		Josef Johann Wapmann u. Willen Wapmann	Güter u. Gärten mittelst. u. Holz güt.		600
2.	a	Josef Johann Wapmann Hofgärtl	Ditto	Güter, so. u. w.	1500
	b	„	Abzugsbüchel für Gärten		600
3.		Anton Johann Wapmann Müller (Kübel) u. d. Stroh	Güter u. Gärten	so.	1000
4.	a	Gabriel Wapmann Johann Wapmann	Güter	so.	2600
	b	„	Abzugsbüchel	so.	350
	c	„	Güter	so. mit Holz	1600
5.		Josef Wili Tiffner Anton Wapmann	Güter u. Gärten	so.	180
		„	Güter u. Gärten	so.	240
6.		Ludwig Wapmann Johann Wapmann	Güter u. Gärten	so. Holz	3100
	a	„	Güter u. Gärten	so.	300

Gerechts-Bezirk und Amt Hochdorf

Prämie für Jahre		Abzugsbüchel Prämie für die Jahre									
Sohn 1835	Werte 1835	1838	1840	1849	1851	1857	1862	18	18	18	18
600	600	800	700	1430							
1500				1000	2260		3500				
600	2400			600	260	1000					
900	900				1290						
2800				4900	7000						
290				1400	6290						
1200	1290	2400									
150					610						
240	690			400	570	1700					
2600	2600		3100		4430						
			300		430						
	10980										
					25800						

Brand-Assecuranz-Register der Gemeinde Arosen

Eigenschaft des Hauses		Namen im Gassen	Bauart	Bauzeit	Befestigung
Nr.	Letter				
7	a	Ratzen Willi, Wirt	gut, 4. u. 5. u. 6. u. 7. u. 8. u. 9. u. 10. u. 11. u. 12. u. 13. u. 14. u. 15. u. 16. u. 17. u. 18. u. 19. u. 20. u. 21. u. 22. u. 23. u. 24. u. 25. u. 26. u. 27. u. 28. u. 29. u. 30. u. 31. u. 32. u. 33. u. 34. u. 35. u. 36. u. 37. u. 38. u. 39. u. 40. u. 41. u. 42. u. 43. u. 44. u. 45. u. 46. u. 47. u. 48. u. 49. u. 50. u. 51. u. 52. u. 53. u. 54. u. 55. u. 56. u. 57. u. 58. u. 59. u. 60. u. 61. u. 62. u. 63. u. 64. u. 65. u. 66. u. 67. u. 68. u. 69. u. 70. u. 71. u. 72. u. 73. u. 74. u. 75. u. 76. u. 77. u. 78. u. 79. u. 80. u. 81. u. 82. u. 83. u. 84. u. 85. u. 86. u. 87. u. 88. u. 89. u. 90. u. 91. u. 92. u. 93. u. 94. u. 95. u. 96. u. 97. u. 98. u. 99. u. 100.	7500	
	b	"	"	"	300
	c	"	"	"	600
	d	"	"	"	1000
8	a	Anna Maria Ottiger Jacob Willi, Wirt Wili B. Wirt	gut, 1. u. 2. u. 3. u. 4. u. 5. u. 6. u. 7. u. 8. u. 9. u. 10. u. 11. u. 12. u. 13. u. 14. u. 15. u. 16. u. 17. u. 18. u. 19. u. 20. u. 21. u. 22. u. 23. u. 24. u. 25. u. 26. u. 27. u. 28. u. 29. u. 30. u. 31. u. 32. u. 33. u. 34. u. 35. u. 36. u. 37. u. 38. u. 39. u. 40. u. 41. u. 42. u. 43. u. 44. u. 45. u. 46. u. 47. u. 48. u. 49. u. 50. u. 51. u. 52. u. 53. u. 54. u. 55. u. 56. u. 57. u. 58. u. 59. u. 60. u. 61. u. 62. u. 63. u. 64. u. 65. u. 66. u. 67. u. 68. u. 69. u. 70. u. 71. u. 72. u. 73. u. 74. u. 75. u. 76. u. 77. u. 78. u. 79. u. 80. u. 81. u. 82. u. 83. u. 84. u. 85. u. 86. u. 87. u. 88. u. 89. u. 90. u. 91. u. 92. u. 93. u. 94. u. 95. u. 96. u. 97. u. 98. u. 99. u. 100.	1000	
9	a	Jacob Willi, Wirt	gut, 1. u. 2. u. 3. u. 4. u. 5. u. 6. u. 7. u. 8. u. 9. u. 10. u. 11. u. 12. u. 13. u. 14. u. 15. u. 16. u. 17. u. 18. u. 19. u. 20. u. 21. u. 22. u. 23. u. 24. u. 25. u. 26. u. 27. u. 28. u. 29. u. 30. u. 31. u. 32. u. 33. u. 34. u. 35. u. 36. u. 37. u. 38. u. 39. u. 40. u. 41. u. 42. u. 43. u. 44. u. 45. u. 46. u. 47. u. 48. u. 49. u. 50. u. 51. u. 52. u. 53. u. 54. u. 55. u. 56. u. 57. u. 58. u. 59. u. 60. u. 61. u. 62. u. 63. u. 64. u. 65. u. 66. u. 67. u. 68. u. 69. u. 70. u. 71. u. 72. u. 73. u. 74. u. 75. u. 76. u. 77. u. 78. u. 79. u. 80. u. 81. u. 82. u. 83. u. 84. u. 85. u. 86. u. 87. u. 88. u. 89. u. 90. u. 91. u. 92. u. 93. u. 94. u. 95. u. 96. u. 97. u. 98. u. 99. u. 100.	2600	
	b	"	"	"	600
	c	"	"	"	150
	d	"	"	"	250
10	a	"	"	"	1000
11	a	Thomas Brimmer Samuel Willi, Wirt	gut, 1. u. 2. u. 3. u. 4. u. 5. u. 6. u. 7. u. 8. u. 9. u. 10. u. 11. u. 12. u. 13. u. 14. u. 15. u. 16. u. 17. u. 18. u. 19. u. 20. u. 21. u. 22. u. 23. u. 24. u. 25. u. 26. u. 27. u. 28. u. 29. u. 30. u. 31. u. 32. u. 33. u. 34. u. 35. u. 36. u. 37. u. 38. u. 39. u. 40. u. 41. u. 42. u. 43. u. 44. u. 45. u. 46. u. 47. u. 48. u. 49. u. 50. u. 51. u. 52. u. 53. u. 54. u. 55. u. 56. u. 57. u. 58. u. 59. u. 60. u. 61. u. 62. u. 63. u. 64. u. 65. u. 66. u. 67. u. 68. u. 69. u. 70. u. 71. u. 72. u. 73. u. 74. u. 75. u. 76. u. 77. u. 78. u. 79. u. 80. u. 81. u. 82. u. 83. u. 84. u. 85. u. 86. u. 87. u. 88. u. 89. u. 90. u. 91. u. 92. u. 93. u. 94. u. 95. u. 96. u. 97. u. 98. u. 99. u. 100.	1400	
12	a	Guerrinola	gut, 1. u. 2. u. 3. u. 4. u. 5. u. 6. u. 7. u. 8. u. 9. u. 10. u. 11. u. 12. u. 13. u. 14. u. 15. u. 16. u. 17. u. 18. u. 19. u. 20. u. 21. u. 22. u. 23. u. 24. u. 25. u. 26. u. 27. u. 28. u. 29. u. 30. u. 31. u. 32. u. 33. u. 34. u. 35. u. 36. u. 37. u. 38. u. 39. u. 40. u. 41. u. 42. u. 43. u. 44. u. 45. u. 46. u. 47. u. 48. u. 49. u. 50. u. 51. u. 52. u. 53. u. 54. u. 55. u. 56. u. 57. u. 58. u. 59. u. 60. u. 61. u. 62. u. 63. u. 64. u. 65. u. 66. u. 67. u. 68. u. 69. u. 70. u. 71. u. 72. u. 73. u. 74. u. 75. u. 76. u. 77. u. 78. u. 79. u. 80. u. 81. u. 82. u. 83. u. 84. u. 85. u. 86. u. 87. u. 88. u. 89. u. 90. u. 91. u. 92. u. 93. u. 94. u. 95. u. 96. u. 97. u. 98. u. 99. u. 100.	2000	
13	a	Joh. Willi, Wirt	gut, 1. u. 2. u. 3. u. 4. u. 5. u. 6. u. 7. u. 8. u. 9. u. 10. u. 11. u. 12. u. 13. u. 14. u. 15. u. 16. u. 17. u. 18. u. 19. u. 20. u. 21. u. 22. u. 23. u. 24. u. 25. u. 26. u. 27. u. 28. u. 29. u. 30. u. 31. u. 32. u. 33. u. 34. u. 35. u. 36. u. 37. u. 38. u. 39. u. 40. u. 41. u. 42. u. 43. u. 44. u. 45. u. 46. u. 47. u. 48. u. 49. u. 50. u. 51. u. 52. u. 53. u. 54. u. 55. u. 56. u. 57. u. 58. u. 59. u. 60. u. 61. u. 62. u. 63. u. 64. u. 65. u. 66. u. 67. u. 68. u. 69. u. 70. u. 71. u. 72. u. 73. u. 74. u. 75. u. 76. u. 77. u. 78. u. 79. u. 80. u. 81. u. 82. u. 83. u. 84. u. 85. u. 86. u. 87. u. 88. u. 89. u. 90. u. 91. u. 92. u. 93. u. 94. u. 95. u. 96. u. 97. u. 98. u. 99. u. 100.	1300	
	b	Joh. Willi, Wirt	"	"	150
	c	Willeh. Joh. Kuller	"	"	150

Gerichts-Bezirk und Amts

Befestigung des Hauses	Abgrenzung der Befestigung für die Jahre										
	Jahr 1835	Jahr 1835	1838	1842	1845	1849	1851	1854	1863	18	18
7	4680	330	500	9.000			13290	11000			
							2790				
							500	5000			
8	900	900					1570				
9	450	450		2800			4000	6000			
							640				
							1710				
							340				
10	4000	3760		5.600			7860				
11	1050	1050					1500				
12	1500	1500		2.000			2860				
13	1300	1300					1710				
							3770				

Brand-Assecuranz-Register der Gemeinde Rosen

Einzelnnummer des Gebäudes mit		Person im Gebäude des	Benennung des Hauses, Ortes oder Gebäudes	Paßstraßenart und Nummer des Gebäudes	Verfertigung des Jahres
N ^o	Litt ^{er}	Eigentümer			Sohn
15		Anton Lütli, Sohn Joh. L. Lütli, d. Ältere	Gemein, Rosen	mittel, 2 ^{te} 2 ^{te} 2 ^{te}	720
10	a	Joseph Lütli, Sohn	Ditto	mittel, 2 ^{te}	680
	b	"	Pfeifer	"	150
17		Martin Anton Lütli, Sohn	Gemein, Rosen	"	680
18		Paul Bülchert, Sohn Anna Maria Bey, geb. Lütli	Ditto	mittel, 2 ^{te}	2000
19		Benjamin Lütli, Sohn	Ditto	"	800
20		Lütli, Sohn	Ditto	"	800

Gerichts-Bezirk

und Amts

Verfertigung des Jahres		Abgaben der Verfertigung für die Jahre									
1835	1835	1840	1845	1851	1853	1862	18	18	18	18	18
700	700		900	1200	1400	2000					
680			900	1200	1400						
150	800			210							
	680			970							
	1800			2570							
	800			1170							
	800	900		1360							
	560										
				2830							

Brand-Assecuranz-Register der Gemeinde Mosen

Einzelsicherung des Guts		Namen und Gasse des Eigentümers	Benennung des Gutes, Gutes oder Gebäudes	Daherzeit und Zustand des Gebäudes	Versicherung des Gemeinwerts Sohn
N ^o	Letzt				
21		Joh. Wilh. Christmann Jacob Schürmiger, Hofen, Gunt, 2. St. im Hof u. P. u. G. u. d. (Schulhof, Hofen)			600
22		Wid. Maria Quiser Ant. von Willi, Rindler Ditto	gut, 2. St.		100
23	a	Chroz. D. u. Lippinger Joh. Johann u. Joh. Wilh. G. u. M. u. d.	Gut, 2. St.		110
	b	J. M. u. d.	ausfl. G. u. d.		80
24	a	Joh. Wilh. u. d.	Gut, 2. St. u. d.		600
	b		ausfl. G. u. d.		80
25		Gebäude Wilh. u. d.	Gut, 2. St. u. d.		1500
26		Ant. u. d.	ausfl. G. u. d.		1200
		Joh. u. d.			

Gerichts-Bezirk und Amts

Versicherung des Gemeinwerts		Abgemerkte Versicherung für die Jahre									
Sohn p. 1835	Werte p. 1835	1840.	1842.	1845.	1851.	1853.	1857.	1862.	18	18	18
	600				Neue F. u. d. 260						
	700				1000						
	600				260	1000					
	80				290						
	600				700	1100			1600		
	80				200	290		400			
	1550	1350	1600	1800	abgemerkte 2570						
					abgemerkte 1710						
					5210						
					2580						

Brand-Assecuranz-Register der Gemeinde Mospin

Eigenschaft des Hauses mit		Person im Hause Eigenthümer.	Bauart des Hauses, Giebel oder Giebelhaus.	Beschreibung des Gebrauchs	Subst.
N ^o	Letzt				
27		Jos. Moser Jgbr.	günstig	mittelalt, v. Holz	550
28		Gabriel Moser	günstig	kniefällig, v. Holz	500
29		Christoph St. Maria Anna Maria Jgbr.	günstig	neu, Regulator, Ziegeln mittelalt, v. Holz	100
30	a	Georg St. Maria	günstig	alt, Stein v. d. S.	150
	b	Juliana St. Maria	günstig	alt, Holz	200
31	a	Walt St. Maria	günstig	neu, Regulator, Ziegeln mittelalt, v. Holz	650
	b	"	günstig	alt, Holz	200
32		Jos. Moser Katharina Moser	günstig	mittelalt, v. Holz	1000

Gerichts-Bezirk und Amts

Beschreibung des Hauses	Abrechnung der Prämien für die Jahre										
	Subst. p. 1835	Subst. p. 1835	1851	1862	1863	18	18	18	18	18	18
27	520	520	740 <i>Neue Prämie</i> <i>abgezogen</i> <i>1762.</i>								
28		500	410 <i>abgezogen</i> <i>1762.</i>								
29	550	550	700 <i>abgezogen</i>	2000							
30	150		140 <i>abgezogen</i> <i>1762.</i>								
	150	600	710 <i>abgezogen</i>								
31	600		860 <i>abgezogen</i> <i>1762.</i>	1800							
	150	750	710 <i>abgezogen</i>								
32	900	900	1290	2000							
		3820									
			5450								

Brand-Assecuranz-Register der Gemeinde Muesen

Eintragung des Jahres		Namen und Qualität des Eigentümers	Benennung des Hauses, Gartens oder Gebäudes	Vassallenrecht und Zustand des Gebäudes	Verfertigung des Gemeindebeitrags
N ^o	Litt ^a				
33		Anton S. Selli Muesen Gemeinde , St. Anna S. Anna Maria	mittelalt.		1000
34		Johann S. Selli Leinwand Wieder Ditto	neu mit Ziegeldach vollständig gebaut		750
35		Niklaus Curi Lunnen Leinwand	ausgebauet		2100
36		J. S. Selli Muesen Ditto	mittelalt.		750
37		Anton S. Selli Weyer Ditto	mittelalt.		1400
38		Anna Maria S. Selli geb. Longelb. Niklaus J. S.	baulet 4. July		1500

Gerichts-Bezirk und Amts

Verfertigung des Beitrags		Abgemessene Verfertigung für die Jahre									
Solten p. 1835	Solten p. 1835	1840	1845	1851	1853	18	18	18	18	18	18
900	900			1290 1290							
	750		900	1290	2200						
1950	1950			2790	3000						
	750			1070	1300						
1190	1190		1400	2000	2300						
	1500	1700		2130							
	7000										
				10270							

Brand-Assecuranz-Register der Gemeinde Mosen

Eigenthümer des Hauses mit		Person im Haushalt des Eigenthümers	Benennung des Hofes, Gartens oder Gebäudes	Beschreibung des Gebäudes	Vertheilung der Gemeindekraft
N ^o	Letzte				
39	a	Andreas von Alois Kappeler Gabriel von Mili Ludwig von Mili Ludwig von Mili	Garten Hof Hof Hof	aus Holz gebrannt häufiglich mit	1900 350
	c	Jakob von Kappeler Mili			
13		Niklaus von Mili Jakob von Mili	Garten Hof	aus Holz gebrannt	900

Gerichts-Bezirk und Amts

Vertheilung der Kommunen		Abgrenzung der Vertheilung für die Jahre									
Jahre p. 1835	Jahre p. 1835	1838	1840	1851	1858	18	18	18	18	18	18
1500				2110	2000						
750	1850	abgekürzt 1500		abgekürzt 2000							
700	700			1170							
	2650										

6170

Brand-Assecuranz-Register der Gemeinde

Einzelnung des Hauses mit		Namen im Gassen und Hausnummer	Benennung des Hofes, Gartens oder Gebäudes	Wappenstein und Ziffer des Gebäudes	Befreiung des Gebäudes von Fiskus
<i>Recapitulation</i>					
<i>Neue Fisk.</i>					
				1	25200
				2	37770
				3	2230
				4	2520
				5	5450
				6	10270
				7	6170
<i>Total pro 1851 Fisk.</i>					<i>103440</i>
<i>Abgang pro 1853</i>					<i>2270</i>
<i>Total B.</i>					<i>101170</i>
<i>abgang pro 1854</i>					<i>150</i>
<i>Total B.</i>					<i>101020</i>
<i>Zinssatz pro 1857</i>					<i>1380</i>
					<i>102400</i>
<i>Zinssatz pro 1858</i>					<i>860</i>
					<i>103260</i>
<i>Zinssatz pro 1862</i>					<i>1310</i>
					<i>104570</i>
<i>Zinssatz pro 1863</i>					<i>2800</i>
					<i>108370</i>
<i>Neuzeitliche Abgang von No. 20-21</i>					<i>450</i>
					<i>pro 107950</i>

Revision der Gemeinde Mosen

Nr	Litt.	Schätzung		Bemerkungen	Franken.
		Alte	Neue		
1			200	Bestand v. 1838	54830
4	a		700	Zunahme v. 1840 zusammen Ab, alte Schätzung 1840 Total	2350
20			300		
25			150		
28			300		
39	c		200		
			500		
			2350		57180
					8270
7	a	6680	9300		
25	c	1450	5500		65450
		8330	1800		
			16600	Weniger	1350
			8370		
			8270	Zunahme	64100
				abnehmungen Subvention	
10		1000		Zunahme 1845	5590
39	b	350			
		1350			68510
					69690
5	a	3090	4900		
	b	2400	4400	Zunahme 1849	3350
6		240	400		
12		1500	2000		73040
15	a	700	900		
16	b	680	900		
23		80	200		
24	a	600	700		
	b	80	200		
34		750	900		
37		1190	1400		
		11310	16900		
			11310		
			5590	Zunahme	
1		100	1000		
2	a	1500	2000		
7	b	230	1600		
8		900	1100		
9	c	120	1200		
		3550	6900		
			3550		
			3350	Zunahme	

Revision der Gemeinde

N ^o .	Litt ^r .	Schätzung		Bemerkungen	Franken.
		Alte	Neue.		
				Bestand v. 18	
				Zuwachs v. 18	
				zusammen	
				Alt, alte Schätzung	
				18 Total	

Revision der Gemeinde Mosen

N ^o .	Litt ^r .	Schätzung		N ^o .	Litt ^r .	Schätzung	
		Alte	Neue			Alte	Neue
1853							
15		1290	1400				
16		1290	1400				
23		860	1000				
24		1290	2200				
25		2790	3000				
26		1070	1300				
27		2000	2300				
28		2570					
26		1710					
		14870	12600				
		12610					
		Übergang v. 1853	2270				
1854							
7	a.	13290	11000				
	c.		5000				
29	c.	2860					
		16180	16000				
1857							
2	b.	860	1000				
6		570	1700				
24	b.	290	400				
		1720	3100				
		Zinsaufsch. pro 1857	1380				
1858							
39	a.	2140	3000				
			2140				
		Zinsaufsch. pro 1858	860				
1862							
2		2960	3500				
14		1400	2000				
24	a.	1000	1600				
29		790	2500				
22		1290	2000				
24		740					
21		710					
20	a.	600					
21	a.	860					
		11290	11400				
			10290				
			1310				
1863							
9		4000	6000				
21	a.		1800				
		4000	7800				
			6000				
		Zinsaufsch. pro 1863	3900				
		Abgang von No. 30 u. 31	420				
			3380				

