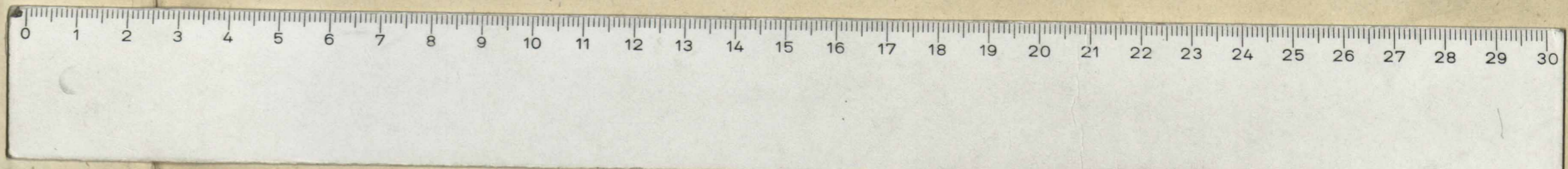
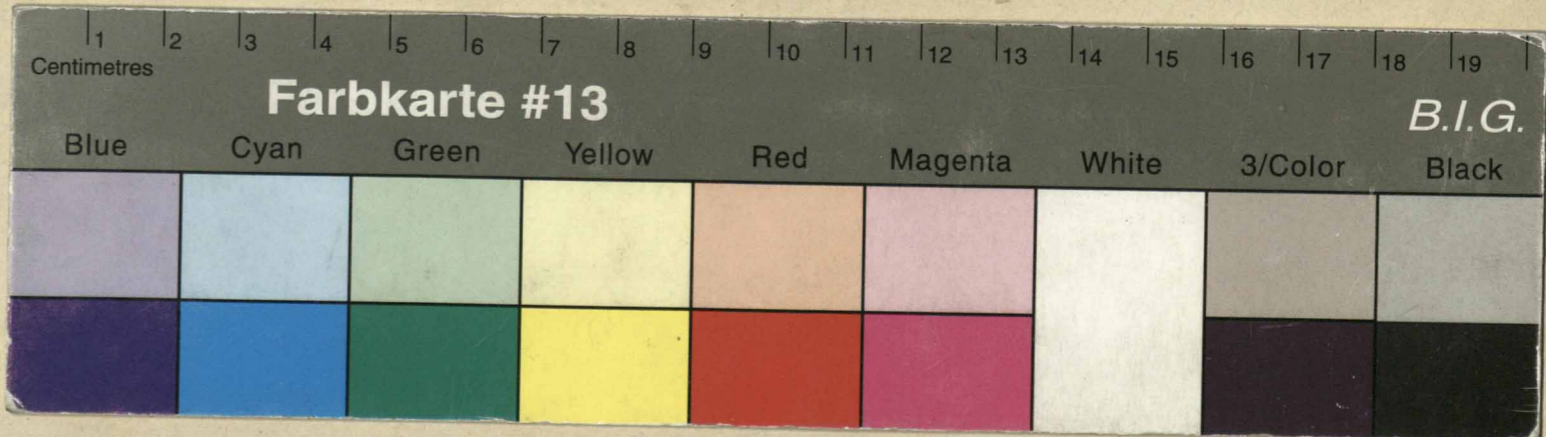




1842

Quartier Mühlegass,

CA
122



Gerichts-Bezirk

und Amts

*Defertung
und
Magistrat*

*Allgemeine Defertung für die
Jahre*

<i>Säbe pe 18</i>	<i>Wohle pe 18</i>	<i>18</i>	<i>18</i>	<i>18</i>	<i>18</i>	<i>18</i>	<i>18</i>	<i>18</i>	<i>18</i>	<i>18</i>
-----------------------	------------------------	-----------	-----------	-----------	-----------	-----------	-----------	-----------	-----------	-----------

Quartier Mühlebach

CA
122



2. Brand-Assecuranz-Register der Gemeinde Luzern

Eigenschaft des Gebäude		Namen im Gusslast des Eigenthümers	Einrichtung des Gebäudes des Gebäudes.	Wasserkraft im Zimmer des Gebäudes.	Verfügen des Eigenthümers
N ^o	Litter				Solbu.

178 ~~Stutz, Josef, geb. 1788~~
~~Junfermann, Colla, geb.~~
 Stahelin, Michael, Joseph.

179 Ernst, August, geb. 1788, Anton.

180 Elmiger, Josef

a. Schneider, Jakob
 Schiffman, Dr. August
 Geb. 1788, geb. 1788

Gerichts-Bezirk Luzern und Amts Luzern 2.

Verfügen des Eigenthümers		Abgaben der Verfügen für die Jahre									
Solbu. p. 18...	Total p. 1842.	1845	1849	1851.	1861.	1863	1865	18...	18...	18...	18...

~~4500~~ ~~11000~~ 15710 ~~24000~~

~~9250~~ ~~13210~~ ~~20000~~

~~450~~ ~~640~~

~~2750~~

~~2100~~ ~~11570~~ ~~11000~~ ~~20000~~

~~47500~~ ~~41130~~

3. Brand-Assecuranz-Register der Gemeinde Luzern

Causation No. d. Versicherung		Namen und Gasse Sitz	Sammlung des hiesigen Gutes des Gutes	Bezeichnung des Gutes in Luzern	Bezeichnung des Gemeintheils
No.	Letz.	Eigenthümer			Satz.
110	b.	Koopp, Otto Kaufmann	Grund	gut	
181		Major, Friedrich Jakob Falcini, Silva, G. Schmid	Grund	gut	
137		Stogger, Josef Leinwandhändler	Grund	gut	
"	a.	"	Grund	"	
"	b.	"	Grund	"	
"	c.	"	Grund	"	

Gerichts-Bezirk Luzern und Amts Luzern 3.

Bezeichnung des Versicherung		Abgemerkte Bezeichnung für die Jahre									
Satz p. 18	Wohlth p. 1842	1843	1851	1855	1862	1865	18	18	18	18	18
	6000		Neue Fik. 2570 x								
	9000		12260	21000		20000 x					
	4000	10000	14290 x								
		3700	8140 x								
	2000	200	290 x								
						800 x					
Fik.	24000		44150								

5 Brand-Assecuranz-Register der Gemeinde Luzern

Einzelnung des Gebäudes mit		Namen im Gassen des Gegensandes	Einnahme des Gebäudes des Jahres 1844	Beschreibung des Gegensandes im Jahre 1844	Beschreibung des Gegensandes im Jahre 1844
Nr.	Letzt				
183	a	Pfiffer, Jos. Ad. Dr. Hofstrasse	Gut	man. v. gut, Haus & Kugel	
184	a	Polizeihaus Polizeis	Gut	mittelmächtig, Kugel	
185	a	Lutiger, Hans Schmid	Gut	gut	
	b	"	Gut	mittelmächtig	
	c	"	Gut	gut	
	d	"	Gut	man. v. gut, Haus & Kugel	
	e	"	Gut	man. v. gut	
	f	"	Gut	man. v. gut	

Gerichts-Bezirk Luzern und Amts Luzern 5

Beschreibung des Gebäudes mit	Abgemerkte Beschreibung für die Jahre									
	1844	1848	1850 1851	1854	1860	1861	1862	1863	1864	1865
183	4500	4500	12710				40000			
184	1800		2770	2000	10000					
185	5000		7140							
	2500		3570							
	2000		2260							
	100									
		2500	3570				2500			
								5500		
									100	
Zus.	15900		33720							

8. Brand-Assecuranz-Register der Gemeinde Luzern

Einschreibung des Gehörs und Lith.		Namen und Lith. Lith. Lith.	Sammlung des Lith. Lith.	Verpflichtung des Gemeindefiskus Lith.
189	a	Fraxipol Kollig, geb. Scher, Wittwe Küttel, Schaffner & Sidler Küttel Anton, Scher, Wittwe Meyer, Spillmann & Kasp. Haus ditto	gut gut gut	mittelmächtig, Anzahl gut nur in Anzahl
189	b	J. Alfred, Fraxipol, Wittwe Dorenberg, geb. Scher	gut	gut
189	c	H. Diggler, Simon, Wittwe Hart, geb. Scher	gut	gut

Gerichts-Bezirk Luzern und Amts Luzern 8.

Verpflichtung des Gehörs Lith.		Abjurationen Lith.									
Salu. p. 18	Salu. p. 1852	1851	1864	18	18	18	18	18	18	18	18
		2250 2210	2000 x								
		200 140	3000 x								
			25000 x								
		170 240	x								
		170 240	x								
		2290 4830									

12. Brand-Assecuranz-Register der Gemeinde LUZERN.

Eigenschaft des Gebäudes und		Namen und Gasse des Eigenthümers	Commune des besagten Gutes des Gutsbesizers.	Verpflichtung des Gemeinwerths in Zürcher Gulden.	Verpflichtung des Gemeinwerths
N ^o .	Letzt.				Solbu.
199		Penggli, Martin Ant. Robert. Kost. Kaspar. Joseph.	Gundelstee Federal	geb. Nuir	
200		Luz. Raphael Luz. Opticus. Konig. Christoph.	Gund.	mittelmässig, in Nuir	
201		Haas, Martin, Augustin Kaufmann Joseph, Christoph.	Gund.	mittelmässig	

Gerichts-Bezirk Luzern und Amts Luzern. 12.

Verpflichtung des Eigenthümers		Abgemerkte Verpflichtung für ein Jahr									
Solbu. p. 18	Total p. 1842.	1846	1851	1855	1861	1864	1866	18	18	18	18
	27250		28930 neue Präm.				6000				
	5600	7500	10710		2000	23000					
	6250	8000	11430	16000							
	29100		61070								

13. Brand-Assecuranz-Register der Gemeinde LUZERN.

Gerichts-Bezirk LUZERN und Amts LUZERN 13.

Eintragung des Jahres		Name im Geflücht des Fuzantennars	Einnahme des Hofes, Gutes des Gutsbesitzers.	Pauschalwert im Jahre Gutsbesitzers.	Befreiung des Gutes
N ^o	Seite				
202		^{Samuel Strosser} Lutiger, Hof, Hof, Hof	Haus	gut. Grund	
203		^{Wagner, Hof} Fleischmann, Hof	Haus	gut. Grund	
204		^{guter Hof} Reinhard, Hof, Hof Wick, Bernard, Hof Hof, Jakob		verhaftet	

Befreiung des Gutes		Abgemerkte Befreiung für das Jahr									
Jahr	Werte	1851	1852	1861	1862	1866	18	18	18	18	18
18	18	18,000 ^{Neue Bk.} 25,710	33,000		50,000 x						
		20,000	29,000			40,000					
		13,500	19,000		25,000 x						
		52,500	75,210								

11. Brand-Assecuranz-Register der Gemeinde **Luzern**

Eigenschaft des Hauses und		Namen im Gasse des Hausbesizers	Commune des bes. Gutes des Gutsbesizers.	Verpflichtung des Gemeinwehns
N ^o	Letz.			Subst.
205		^{3. Puffer} Schindler ^{Haus} ^{me} ^{nie} ^{Bell} Heller J. Arzt ^{Wismuth}	Gros	gut, u. Meid.
206		^{1. B. D.} Rickenbach, ^{Haus} ^{me} ^{nie} ^{Bell} Haldi, Karl, Maria,	Gros	gut, u. Meid. Meid.
339		Corragioni, ^{Haus} ^{me} ^{nie} ^{Bell} Bruner, Martin, u. Curti, Alfred.	Gros	gut, Meid.

14. Gerichts-Bezirk Luzern und Amts Luzern

Verpflichtung des Hausbesizers		Allgemeine Verpflichtung für ein Jahr									
Subst.	Subst.	1851.	1854	1858	1859	1861	1863	1864	18	18	18
no 18.	no 1852.										
		16000 ^{Neue Fik.} 22800	30000		30000	40000	x				
		7000	10800	12800		17500		21000	x		
		15000	21450					35000	x		
		<u>Fik.</u> 56000	55150								

15
Brand-Assecuranz-Register der Gemeinde Luzern

Eingetragene und N. Litt.		Namen im Gasse Gasse	Einrichtung des Gutes des Gutes	Versicherung des Gutes des Gutes	Verpflichtung des Gemeindefonds des Gutes
360		Coragioni, ^{Dulli} Emanuel folgt dem, in demselben ^{folgt dem, in demselben} Altefeld R.	Gut	gut	
361		Schmid, Josef, Ulrich, Alois	Gut	gut	
362		Schneider ^{Palat, Brunlar,} Rudolf ^{Luppenbühler} Meier Ronca	Gut	gut, ^{Handl.}	
363		Meier Ronca im ^{Geistl.}		gut	

Gerichts-Bezirk Luzern und Amt Luzern 15

Verpflichtung des Verpflichtigen		Abgemerkte Verpflichtung für die Jahre									
Jahr	Verpflichtung des Verpflichtigen	1851	1857	1859	1862	1866	18	18	18	18	18
18	1851	12150 ¹⁷³⁰⁰		57500							
		15400 ²²⁰⁰⁰	25000								
		10000 ¹⁴⁷⁹⁰			50000						
		14000 ²⁰⁰⁰⁰				30000					
		57500 ⁷³⁶⁵⁰									

16. Brand-Assecuranz-Register der Gemeinde Luzern

Eintragung No. d. Versicherung mit		Namen im Gepflicht des Versicherten	Einrichtung des Versicherten des Gebäude	Wasserversicherung im Gebäude des Versicherten	Verpflichtung des Versicherten
No.	Letzte				Letzte
364		^{Willeh. Peter, Sohn} Loedt, ^{Leigelin, geb. A. ff.} ^{Luiger, geb. D. f. f.}	Haus	geb. Stein	
365		^{Willeh. Peter, Sohn} Schnyder, ^{geb. J. f. f.}	Haus	mittelmäßig, Stein	
366		^{Willeh. Peter, Sohn} Ragazoni, ^{geb. J. f. f.}	Haus	mittelmäßig, Stein	

Gerichts-Bezirk Luzern und Amts Luzern 16.

Verpflichtung des Versicherten		Abgemessene Verpflichtung für die Jahre									
Jahre 1848	Jahre 1852	1846	1851	1852	1856	1859	1861	1862	1866	1870	1874
	4950		^{Neue Präm.} 7070		28000	45000		50000	*		
	14000	14500	20710					26000	*		
	9750		15930	17000				24000	30000		
Jahre	22700		41710								

17. Brand-Assecuranz-Register der Gemeinde LUZERN

Eigenthümer No. Letz.		Namen und Gasse Luzern	Einrichtung des Hauses des Jahres.	Wassersaufsit im Jahr des Jahres.	Verpflichtung des Gemeintheits
366	a	Rey, Curuzia wass. Polymerus, D. S. S. S. S.	Grund	mittelmäßig	
367		Küller, J. M. L. Kaufmann, D. S. S. S. S.	Grund	gut	
665	a	Fuchs, Josef, D. S. S. S. S. Temp. S. S. S. S. Blasius, D. S. S. S. S.	Grund	banfällig	

Gerichts-Bezirk Luzern und Amts Luzern 17.

Verpflichtung des Eigenthümers		Abgaben Verpflichtung für ein Jahr									
Jahr	Verpflichtung	1851	1852	18	18	18	18	18	18	18	18
18	1842	1150	1311								
		4500	4150								
		12000	17150								
		2400	3430								
		1800	2570								
Feb.		20700	29580								

Brand-Assecuranz-Register der Gemeinde Luzern

Eigenschaft und Eigenschaften		Namen und Gasse in der Gasse	Eigenschaft des besagten Gutes	Vassallenschaft im J. 1300	Verpflichtung des Gemeinwerths
N ^o	Litt.				
666	D	<u>Kaufmann, alt</u> Hoffen (Widlung)	Grundstück Stammgut	unbesetzt feh	
666	a	<u>Peter, Johann</u> Hutmann (Anton Christoph W. W.)	Grundstück -e Gut	nicht versetzt Holz, Stein	
666	b	<u>Kaufmann, Alois</u>	Wohnung Kuchler	gut "	

Gerichts-Bezirk Luzern und Amt Luzern

Verpflichtung des Kausmanns		Abgaben des Verpflichteten für die Jahre									
Solde p. 18.	Solde p. 1802.	18 30	18 51	18 58	18 61	18 62	18	18	18	18	18
	8500		<u>Neue Fik.</u> 121.40 x								
			157	210 x							
	1950		2790	2900	21500	21000 x					
			4200	1710 x							
			530	760 x							

Summa 12120 17610

19. Brand-Assecuranz-Register der Gemeinde Luzern

Eigenschaft und Größe		Namen und Gasse	Commune und hiesig. Guts- u. No. Gubirien.	Verpflichtung im hiesigen No. Gubirien.	Verpflichtung im Gubirien.
No.	Letz.	Eigenthümer			
666		Brun, Johann W. hiesig. Tweichen, Jacob hiesig. f. Willmann, Alois hiesig. u. hiesig. Gubirien.	Dufour Baderhaus	mit 2000, hiesig. Holz	
667		Ring, Heliogen hiesig. u. hiesig. f. Keller, Ad. hiesig. u. hiesig. a. Keller, Ad. hiesig.	hiesig. Dufour	mittelmächtig hiesig.	
668		Wechsler, Johann hiesig. a. hiesig. u. hiesig. Gubirien. b. Zwickbala hiesig.	hiesig. Dufour hiesig.	mittelmächtig alt. mit 2000, hiesig.	

19. Gerichts-Bezirk Luzern und Amts Luzern

Verpflichtung im hiesigen No. Gubirien.		Abgemerkte Verpflichtung für die Jahre									
Fahr. 18...	Wahr. 1842.	1851.	1856.	1860.	1864.	1865.	18...	18...	18...	18...	18...
		Neue Werte.									
	1130	440		4000							
				3000							
	4550	6500	16500								
	2550	5640	4500								
	2950	4710				6000					
	2300	3290				5000					
						500					

20
Brand-Assecuranz-Register der Gemeinde Luzern

Einzelschein mit		Namen und Gasse Luzern Signatur	Ermennung des besag. Gebäudes des Jahres	Bauschaffenheit im Jahr Gebäude	Befestigung des Grundstücks Luzern
N ^o	Letz				
669		^{Kronz, Michaels, St. 40. 40. 1000} Piffier Jakob	Gewerhaus	mittelmäßig	
	a	"	Gewerhaus	gut	
	b	"	Brennerei, Mastställe u. Pflanz		
	c	"	Waidpflanz	gut	
670		^{Wassers} Schürman Jakob	Haus	gut	
	a	"	Brennerei	mittelmäßig	u. Waidpflanz
	b	"	Geldschaff u. Brennerei	gut	

Gerichts-Bezirk Luzern und Amts Luzern 20

Befestigung des Grundstücks Luzern	Werte per 1852	Abgaben und Befestigung für ein Jahr									
		1851	1852	18	18	18	18	18	18	18	18
		Neue Fik.									
	2120	3110	x								
	3150	4500	x								
	2700	3260	x								
	1800	2570	x								
	3300	4710	7000	x							
	1650	2360	7000	x							
	230	330	1000	x							
	15070										
Fik.	15878	21440									

21. Brand-Assecuranz-Register der Gemeinde Luzern

Einrichtung des Gebäudes mit		Name und Gasse des Eigentümers	Ermennung des besag. Gebäudes des Gebäudes.	Bauschaffenheit im Verhältnis zur Gebäude.	Befestigung des Gebäudes
N ^o	Letzter				
674		Kraun Joh. Engel von Bern <i>(Haus in Luzern)</i> Bühler, Joh. Guggliemus	Obergrund	bebaud.	
	a	Handelshaus	Ländergrund	mittelmäßig	
	b	"	Befestigung	man.	
	c	"	Befestigung	bebaud.	
	d	"	Ländergrund	Man.	
	e	"	Befestigung	mittelmäßig	
	f	"	Rückgebäude		
675		Stöckli Joh.	Ländl, Befestigung	mittelmäßig	
	a	Befestigungshaus	Befestigung	st.	
	b	"	Befestigung	st.	
	c	"	Befestigung	st.	
	d	"	Befestigung	st.	

21. Gerichts-Bezirk Luzern und Amt Luzern

Befestigung des Gebäudes	Abgemerkte Befestigung für ein Jahr									
	Subst. p. 18	Werte p. 1842.	1851.	1851.	1862.	1862.	18	18	18	18
				<i>Neue Werte</i>						
		1200	1710	1111	2000	x				
		1400	2000	x						
		400	570	x						
		4800	6800	10000	x					
		12000	17150	20000	x					
		400	570	x						
		200	300	<i>abgezogen 1842.</i>						
		1050	1500		4000	x				
		1120	2000	7000	4500	x				
		300	<i>abgezogen</i>							
		300	500		3000	x				
					1200	x				
		<i>Summe</i>	23260	35500						

23. Brand-Assecuranz-Register der Gemeinde Luzern.

Eigenschaft des Gebäudes		Namen und Gasse des Eigenthümers	Emanation des Gebäudes oder Gebäudes.	Bauschaffenheit im Jahr der Gebäude.	Defektion des Gebäudes
N ^o	Litt.				
680		Pfiffer ^{Wimmi, Hauptmann} Luzern, Jakob	Gand	mittelwüchsig	
	a.	"	Wasser & Dampf	gut. Wand u. Holz.	
678	c.	"	Herdstall od. Kamin	gut.	
	d.	"	Kanzelstich	mit, mit Herd u. u. u. u.	
	e.	"	Kamin	} v. Holz	
	f.	Pfiffer, Neos, h. u. u.	Kamin		
681		Schürman ^{N. y. d. Dula} Luzern, Schürman	Gand	gut.	
	a.	"	Kamin	mit u. u.	
	b.	Alby, Talenti	Kamin	mit u. u.	
50		Hoggen ^{H. u. u.} Luzern, H. u. u.	Gand	gut. Mauer u. Holz	
	a.	"	Holz u. Kamin	id.	
	b.	"	Kamin	"	
	c.	"	Kamin	id.	
	d.	"	Kamin	Holz	

23. Gerichts-Bezirk Luzern und Amt Luzern.

Defektion des Gebäudes	Werte per 1842	Abgemerkte Defektion für die Jahre													
		1851.	1861	1864	1865	18	18	18	18	18	18				
		1600 2290	x												
		1700 2470	3000	x											
		1710	x												
		1470 1800	x												
		770	abgetragen												
		160	x												
		4970 7100	x												
		754 1070	x												
							1000	x							
		6000 8770		20000	x										
		150 210	x												
		1500 2140		4000	x										
		500 710	x												
		2500 3570		6000	x										
		19670 28090													

24
Brand-Assecuranz-Register der Gemeinde Luzern

Luzerner No. d. Gasse mit		Namen und Gasse Luzern	Ernennung des Hofes, Ortes des Gubers.	Paßsteuerart und Zeitraum Gubers.	Verpflichtung des Gemeinewerks Luzern.
No.	Seite	Eigentümer			
682		Weber, Josef, sub. Gabari	Gemeinewerk	Zeit	
a		"	Luzernerwerk	mittelmäßig	
b		"	Guberswerk	"	
		"	Defensa	" abgely.	
683		Amstutz, Josef Josef Amstutz	Gemeinewerk	mittelmäßig	Thier. Reizale
a		Rei. sub. Nestor Nagel, Wambach	Luzernerwerk	mittelmäßig	
b		"	Defensa		
c		Miani, Josef, Barbier	Guberswerk	non abgely.	
684		Schäpfer, Gottfried, F. Albert, Adolph Segefort, Gust, Mümpfing	Gemeinewerk	mittelmäßig	
b		Michael Brunner, 1846	Defensa	ist	
c		"	Defensa	ist	
d		"	Defensa	ist	

Gerichts-Bezirk Luzern und Amts Luzern 24

Verpflichtung des Gemeinewerks		Abzinsung der Verpflichtung für die Jahre										
Luzern pe 18	Luzern pe 1842	1851	1855	18 59	18 61	18	18	18	18	18	18	
		<u>Neue Fik.</u>										
	5000	7148			16000	x						
	16000	2798	2000		2700	x						
	3760	5278	3500		5300	x						
	4100	5268			11000	19000	x					
	130	198	Abgely.									
	2500	3570	x									
	2250	3210	x									
					300	x						
	1500	2148	7000	x								
	350	500	x									
	2000	2860	3000	x								
	370	530	x									

Fik. 23560 33600

No. 26. Brand-Assecuranz-Register der Gemeinde

Eigenschaft des Gebäude mit		Namen und Gasse des Eigenthümers	Nummer des besag. Gebäudes des Gebietes.	Verfahren des Gebäude mit	Verfahren des Gebäude mit
No.	Art.				
<u>Recapitulation.</u>					
Letzt.	1.				
"	2.				
"	3.				
"	4.				
"	5.				
"	6.				
"	7.				
"	8.				
"	9.				
"	10.				
"	11.				
"	12.				
"	13.				
"	14.				
"	15.				
"	16.				
"	17.				
"	18.				
"	19.				
"	20.				
"	21.				
"	22.				
"	23.				
"	24.				
"	25.				
					Summa

Gerichts-Bezirk und Amts

Verfahren des Gebäude mit		Abgaben des Gebäude mit									
Einb. pro 18.	Wohlb. pro 18.	18.	18.	18.	18.	18.	18.	18.	18.	18.	18.
<u>Recapitulation.</u>											
Letzt.	42.750										
"	17.500										
"	24.000										
"	32.800										
"	15.900										
"	32.310										
"	27.250										
"	33.900										
"	34.000										
"	18.050										
"	26.600										
"	3.9100										
"	52.650										
"	38.600										
"	51.550										
"	28.700										
"	2.0700										
"	1.2180										
"	13.480										
"	150.10										
"	2.3260										
"	3.3180										
"	1.9670										
"	2.3560										
"	200										
Letzt.	646.590										
										Summa	

