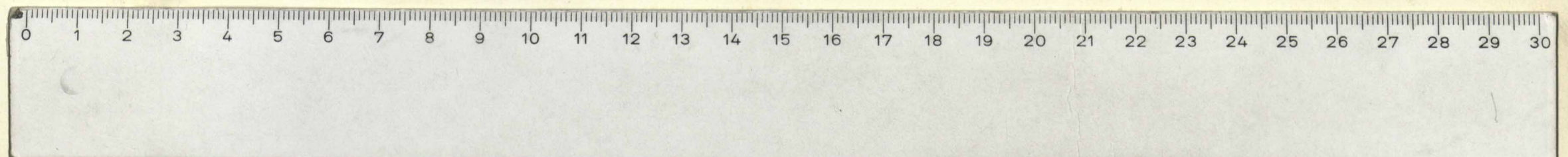
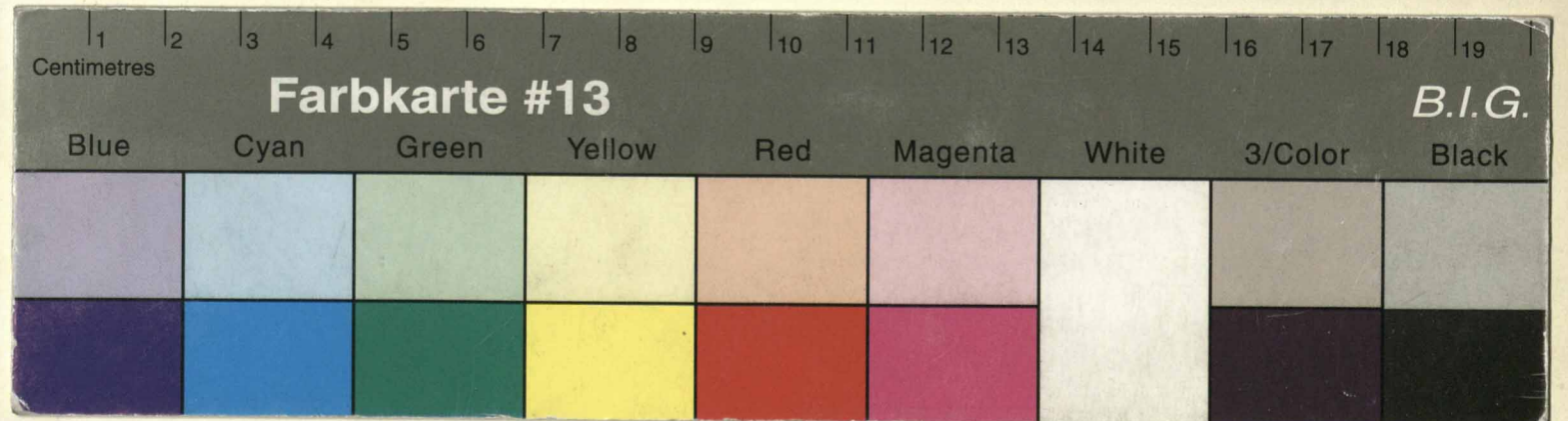




1842

Quartier Kleinstadt

CA
120



Aufsichtung des Bezirkes		Allgemeine Aufsichtung für das Jahr									
Subst.	Wohln.	18	18	18	18	18	18	18	18	18	18
ps 18	ps 18										

Quartier Kleinstadt.



1. Brand-Assecuranz-Register der Gemeinde Luzern

Eigenschaft des Gebäudes		Namen und Gasse des Eigenthümers	Einnahme des besagten Gebäudes von Gebäuden.	Beschreibung des Gebaudes	Beschreibung des Gebaudes
N ^o	Letzt				
368		Wenmoos, M. d. p. l. Geben Wenmoos, Kaver & Ludwig Korngasse	Geld	Geld	
369		Langgass, Hall, Nefen, Nefen, Nefen Rall & Comp.	Geld	ganz von Stein	
370		C. B. Blauden Fritter, Andreas, M. d. p. l. Korngasse	Geld	ganz von Stein, gemauert, d. d. l. d. d. l.	

Gerichts-Bezirk Luzern und Amt Luzern 1.

Beschreibung des Gebäudes	Abgaben des Beschreibers für die Jahre											
	Jahre 1818	Jahre 1818	1847	1851	1854	1856	1857	1863	18	18	18	18
			15000 16000	22200 22200	24000		41000					
			44000	20430		27000	35000					
			12900	18430			29000 35000					
			42200	61720								

2. Brand-Assecuranz-Register der Gemeinde Luzern

Eingetragene und Litter.		Namen und Gasse Luzern	Commune des Gutes von Gubrisen.	Bezeichnung des Gutes von Gubrisen.	Bezeichnung des Gemeintheils Luzern.
371		Schneider, Johann	Gubris	aus Wäin	
372		Segeiser, Josef	Gubris, Lärkwei	alt. Mittelwäldli	
373		Schiffmann, ^{aus Gubris} Josef Mattenwäldli	Gubris	aus Wäin	

Gerichts-Bezirk Luzern und Amts Luzern 2.

Bezeichnung des Kantons		Abgaben des Kantons Luzern									
Satz p. 18	Total p. 1842	1851	1855	1858	1862	18	18	18	18	18	18
		11290		25000							
		7400	9000								
		11250			18000						
		p. 23650 33790									

3. Brand-Assecuranz-Register der Gemeinde Luzern.

Ausfertigung des mit		Person und Gutsflucht des Eigentümers	Benennung des Gutes des Gutsbesitzers	Bestimmung des Gutes	Bestimmung des Guts
N ^o	Letz				Subst.
374		Ainder, Anton geb. Keller Königsf. Balsajen, Pfingstg.	Haus	und Wein	
375		Freyer, Erhard Königsf. Lindenberg, Jakob Pfingstg.	Haus	und Wein	
376		Caragioni, Ludwig Königsf. Bach, Martin Schaum, Giselh. Widm. Hof, Rudolph Anton Waldis 1846	Haus	St.	

3. Gerichts-Bezirk Luzern und Amts Luzern

Bestimmung des Gutes		Abgeschlossener Bestimmung für den Jahr										
Subst. p. 18.	Wert p. 1842.	1847	1851	1854	1856	1858	1861	1866	1871	1876	1881	
	2400 4000	1847	<i>Mut. Fkt.</i> 2570			10000						
	2770		2960		12500			2000				
	6500		9200	11000				18000				
Σ. 11,670			21220									

4. Brand-Assecuranz-Register der Gemeinde Luzern

Eigenschaft und Lage		Namen und Gasse Lage	Ennung Lage Lage	Passaufsatz Lage Lage	Verzinsung Lage Lage
Nr.	Litte				Satz.
377		Hautt. (Hautt. Weiss)	Lage	Lage	
378		Heyer (Heyer) / Civelli Friedrich p. (Civelli Friedrich p. ...)	Lage	Lage	
379		Bell (Bell)	Lage	Lage	

Gerichts-Bezirk Luzern und Amts Luzern 4.

Verzinsung Lage Lage		Allgemeine Verzinsung für die Jahre									
Satz.	Werte p. 18...	1851.	1856.	18	18	18	18	18	18	18	18
		Masse Satz									
		7000	10000	*							
		2250	3210	15000	*						
		12000	17150	*							
		21250	30300								

5. Brand-Assecuranz-Register der Gemeinde Luzern

Eigenschaft des Gebäudes		Namen und Gasse des Gebäudes	Einrichtung des Gebäudes	Passverpflichtung im Jahr	Verpflichtung des Gemeindefonds
N ^o	Letter				
380		Criovelli, Schulhaus ^{im Hof}	judisch, jüdische Gebäude	gibt anfl. ab	
I 381		Pfiffer, W. Schmid ^{W. Schmid}	Wirtschaft im Hause	alt. d. mittelalt. d. d. d.	
	a	Pfiffer, W. Schmid ^{W. Schmid}		früherer Pflichtung begriffen	
	b	"	Risikofirma	"	
	a	"	St. Anna	mit d. d. d.	
381	c	Theater, alt. d. d. d. ^{alt. d. d. d.}	Gebäude	Wald, d. d. d.	
	a	Stadtgemeinde Luzern			
	d				

Gerichts-Bezirk Luzern und Amts Luzern 5.

Verpflichtung des Bauherren		Allgemeine Verpflichtung für die Jahre									
Jahr	Verpflichtung pe 18...	1844	1850	1851	1856	1857	1859	1860	1866	18...	18...
	6970			7960 ⁷⁹⁶⁰	27500						
	6538	22500		22570	5000		70000				
	300			770		100					
	300	500				7000					
	42000			60000			70000		90000		
				1000							
				570					600		
	56000			105210							

Brand-Assecuranz-Register der Gemeinde Luzern

Gerichts-Bezirk Luzern und Amt Luzern

Eigenschaft des Eigenthümers		Namen und Gasse	Communion des Eigenthümers	Bauschaffenheit	Befreiung des Eigenthümers
Nr.	Litt.				
Schulhaus, Schulhaus		Ringstr. Nr. 1	Ringstr. Nr. 1	alt. Mauer	
381.	a.	Haus, p. Landwirthschaft	Lindengasse	alt.	
	b.	"	Rathhausstr.	alt.	
	c.	"	Rathhausstr.	alt.	
	d.	"	Wallstr.	alt.	
	e.	"	Gasse	alt.	
	f.	"	Waldstr.	alt.	
Solizense		Waldstr.	Waldstr.	alt.	
Staatsarchiv					

Befreiung des Eigenthümers	Abgaben des Eigenthümers für das Jahr									
	1843	1851	1862	1863	18	18	18	18	18	18
	11477	11477								
	80000	114298								
	20000	40000	57140	100000	x					
	31500	45000	70000	x						
	25500	35000	50000	100000	x					
	5500	7160	7000	x						
	27500	39298								
	60000	25710	100000	x						
	11470									
		114290								
		39298		50000	x					
	11470	20960		40000	x					
	20470	420250								

Brand-Assecuranz-Register der Gemeinde Luzern

Eigenschaft des Gebäudes mit		Person im Haushalt des	Sammlung des hiesigen Gutes von Gabrielen.	Bestimmung des Gebaudes
N ^o	Letz	Eigentümer		Subst.
382		Meingartner, ^{Arbeiter P.} Lilhi, Peter, ^{Wirt}	Gut	Wohnhaus, Haus
383		Bieri, Josef	Gut	Wohnhaus
383	a	Polizeifond	Pfund	
	b	Estamann, Franz	Wohnhaus	Wohnhaus, Haus

Gerichts-Bezirk Luzern und Amts Luzern

Bestimmung des Gebäudes		Abgaben des Bestimmung für den Jahr									
Subst.	Werte per 1842	1851	1856	1857	1861	1864	1866	18	18	18	18
per 18	per 1842	2250 ^{Neue Bk.} 3210	4110		12000	14000					
		6150 ^{Neue Bk.} 9790		12000							
		500 ^{Neue Bk.} 710					800				
		750 ^{Neue Bk.} 1070			25000						
		10200 ^{Neue Bk.} 14780									

Brand-Assecuranz-Register der Gemeinde LUZERN

Eintragung und Fortsetzung		Nomen und Gussflust	Ennung	Paffsaffahrt	Versicherung
N ^o	Litte	Signaturen	in der Gussflust	in der Gussflust	Salbu.
384		<i>Schneider Robert</i> Staat I. B. Bloddeau	<i>Posthaus</i>	<i>Mittelalmesing, Mann</i>	
385		<i>Thomaas, Bern...</i>			
386		<i>Schlappfer, Josef, L... ..</i> Staat	<i>Grund</i> <i>Randau, Nibelth...</i>	<i>aus, Mann</i> <i>von Mann, un...</i>	
387		<i>Thuring, M... ..</i> <i>G... ..</i>	<i>Grund</i>	<i>aus, Mann</i>	

Gerichts-Bezirk Luzern und Amts Luzern

Versicherung		Abgaben und Versicherung für die Jahre										
Salbu.	Salbu.	1847	1850	1851	1853	1854	1855	1856	1857	1858	1859	
pe 18	pe 1842			<i>Neu Tr.</i>								
	<i>4000</i>			<i>5710</i>	<i>12000</i>							
	<i>6500</i>			<i>9200</i>	<i>21000</i>			<i>36000</i>				
				<i>4000</i>	<i>abgaben</i>							
			<i>24000</i>	<i>48570</i>				<i>100000</i>				
			<i>2440</i>	<i>8000</i>	<i>11430</i>							
			<i>71240</i>		<i>75000</i>							

Brand-Assecuranz-Register der Gemeinde Luzern

Eigenschaft des Grundes und		Namen und Gasse des Eigenthümers	Benennung des Hofes, Gutes oder Gebäudes.	Bestimmung des Grundes und Gebäude.	Bestimmung des Gemeindeortes Luzern.
N ^o	Litt ^a	Eigenthümer			
388		Hege, ^{Wirt Jakob, hauptw.} ^{Wirt, Altingerstr.}	Gaud.	Waldschützenhaus, W. W. W.	
388	a	Hewter, ^{Hilf Josef} ^{Wirt}	Gaud.	am Ringel, W. W.	
389		Schnieper, ^{Levy} Baad.	Gaud. z. W. W.	W. W.	

Gerichts-Bezirk Luzern und Amts Luzern 2.

Bestimmung des Grundes und Gebäude		Abgaben der Bestimmung für die Jahre										
Sohn p. 18	Totale p. 1842	1851	1855	1858	1863	18	18	18	18	18	18	
		6000 ^{Neue Fik.} 7570		12000								
		3000 4270	3500		12000							
		4000 12860										

10. Brand-Assecuranz-Register der Gemeinde Luzern

Enzaisierung des Hauses mit		Namen und Gusslocht des Eigentümers	Ennungung des Hauses, Gutes des Gubierens.	Passbuchausweis im Register des Gubierens.	Verförmung des Gemeinvermögens Lohn.
N ^o	Litt ^{er}				
390		Reichli, Hans (Haus) 711/72	Land	des Königs	
391		Fuchs, Josef v. Güssing	Land	des Königs	
392		St. Lurgilgen, ^{verpfl. Kuchengasse} St. Lurgilgen	Land	des Königs	
		" " " " " " " "	Waldungsbäume	des Königs	

Gerichts-Bezirk Luzern und Amts Luzern 10.

Verförmung des Gemeinvermögens		Abzurückende Verförmung für die Jahre										
Jahre	Total	1851	18	18	18	18	18	18	18	18	18	
18	1842	27000	4140									
		4500	6130									
		16500	15000									
		1320	1290									
		19220	27400									

11. Brand-Assecuranz-Register der Gemeinde Luzern

Einzelnachrichtigung des Versicherten		Namen und Gutsflucht des Eigenthümers	Einnahme des Gutes, Quidus des Gutsbesitzers.	Beschreibung des Gemeintheils
N ^o	Letzte			
393		Corporation	hohes	aus Wein
394		Matthias Stöckmann Handwachs-gesellschaft zu 3. Personen	hohes	Wein, d. Ringal
395		Singer, J. C. M. D. Söllner, J. C. Münggenast	hohes	aus Wein

Gerichts-Bezirk Luzern und Amts Luzern 11.

Beschreibung des Vergleichs		Abgaben des Vergleichen für ein Jahr									
Sabu. nr 18	Wobla nr 1842	1849	1851	1856	1858	18	18	18	18	18	18
	2000		11430	15500							
	11500		20710								
	5400 3850	16000	27260		30000						
	27900		55000								

12. Brand-Assecuranz-Register der Gemeinde Luzern

Eigenschaft des Gebäudes		Namen und Gasse des Eigentümers	Commune des Gebäudes oder Gebäudes.	Passirhaufart und Ziffern des Gebäudes.	Vertheilung des Gemeintheilts
N ^o	Litt.				Sohn.
395	a	Singer, Al. Jakob, Fabrik	Gundl	Wain d. Ringel.	
396	a	Belzer, Josef, Gily	Gundl	alt Ringel, Müri	
396	a	Gilg, Dr. Maxim, Gily	Gundl	alt Ringel.	

Gerichts-Bezirk Luzern und Amts Luzern 12.

Vertheilung des Prämiums		Abgemerkte Vertheilung für die Jahre										
Sohn pe 18	Wohn pe 1842	1849	1851	1855	1861	18	18	18	18	18	18	
zu 1835	3854 g		1000									
		4200	1200	900	16000 x							
		550	1500	1100	700							
		5700	4000									

13. Brand-Assecuranz-Register der Gemeinde Luzern.

Eigenthümer und Gemeinschaft		Namen und Gasse des Eigenthümers	Commune des Eigenthümers	Passbuch des Eigenthümers	Defizition des Gemeindefiskus
N ^o	Letzter				
396	b	Bölsterli, an Maria Gulg. Tofel.	Gulig.	und Ringel.	
397		Häfliger, Josef.	Gulig.	und Maria.	
398		Ringel, Maria Peli, Josef Mutter, Johanna, Häfliger, Jakob.	Gulig.	und Maria, Ringel.	

Gerichts-Bezirk Luzern und Amts Luzern 13.

Defizition des Kantons		Abgaben des Defizition für die Jahre										
Jahr 1818	Jahr 1822	1851	1861	1864	18	18	18	18	18	18	18	
		1100 640										
		7500	10710	12500	15000							
		15750	22060									

14. Brand-Assecuranz-Register der Gemeinde Luzern

Eigenschaft des Gebäudes mit		Namen und Pflanz des Eigenthümers	Benennung des Gutes des Gebäudes.	Verpflichtung des Eigenthümers
N ^o	Letz			Luzern.
399		Lisibach, Jakob Kaufmann Luzern	Waldmatten des Gebäudes	der Verpflichtung des Eigenthümers
400		Langenstein, Jakob Kaufmann Luzern	Waldmatten des Gebäudes	der Verpflichtung des Eigenthümers
401		Falsini, Jakob Kaufmann Luzern	Waldmatten des Gebäudes	der Verpflichtung des Eigenthümers

Gerichts-Bezirk Luzern und Amts Luzern 14.

Verpflichtung des Eigenthümers		Abgaben des Eigenthümers für die Gebäude										
Jahr 18...	Jahr 18...	1851.	1856.	1859.	1861.	1864.	1866.	18...	18...	18...	18...	
		Neue Pfl.										
		42500	47800		27000	35000	x					
		7500	10710		14000	x	22000					
		42250	48510	38000	x							
		42250	48930									

Brand-Assecuranz-Register der Gemeinde Luzern

Einschreibung des Gebäudes mit		Namen und Gasse des Eigenthümers	Commune des Gebäudes des Gebäudes.	Bezeichnung des Gebaudes	Bezeichnung des Gemeintheils
N ^o	Litt ^{er}	Eigenthümer	des Gebäudes.	Gebäude.	Seiten.
402		Pfiffer, Mathias Haus Liebenau geb. Pfiffer	Gubler	and. Wein	
403		Falcini, Yvonne Staat	Gubler	and. Wein	
404		Kopp, Paul Vital, Singsch.	Gubler	and. Wein	

Gerichts-Bezirk Luzern und Amts Luzern

Bezeichnung des Gebäudes		Abgaben des Gebäudes für ein Jahr										
Seiten per 18	Seiten per 1842	1846	1851	18	18	18	18	18	18	18	18	
	9000		Neue Geb. 12260	x								
	15000		21430	x								
Sub. 48000			34290									

16. Brand-Assecuranz-Register der Gemeinde Luzern.

Eigenschaft des Gebäudes mit		Namen und Pflanz des Eigenthümers	Benennung des Gebäudes des Gebäudes.	Passbuchseite und Register des Gebäudes.	Bestimmung des Gemeintheils
N ^o .	Letter				Luzern.

Gerichts-Bezirk Luzern und Amts Luzern 16.

Bestimmung des Gebäudes		Abgaben der Bestimmung für die Jahre									
Luzern p. 18...	Wohlth p. 1842.	1844.	1851.	1855	1860	1864	18...	18...	18...	18...	18...

405. *Portmann, Franz*
Huber Joseph Weis, W. H.
geb. 1842.

geb. zu *Reinach* ... *Reinach*

406. *Fürstlich, Maria Johanna*
Herrig, Lorenz
geb. 1842.

geb. zu *Reinach* ... *Reinach*

407. *Huber, Josef*
geb. 1842.

geb. zu *Reinach* ... *Reinach*

10250 *11070* *32000*

12000 *17150* *25000*

8100 *11570* *15000* *18000*

24100 *43300*

N ^o Littera		Person und Pflanz	Einwohnung	Inspektionsort	Verpflichtung
		Sitzort	an Hofes, Gütern	an Hofes, Gütern	an Hofes, Gütern
408		Rüti, J. P. Halmann, Gottf.	Haus, Lüthman	an Hofes	
408 a		Meyer, Lind. Pruzid.	Haus	an Hofes	
409		Hilt, Alois Hilt, Gottf.	Haus	an Hofes	

Verpflichtung		Abzahlung								
an Hofes	an Hofes	1851.	1851.	1856.	1860.	1864.	18.	18.	18.	18.
7000			10000		20000 x					
2000		11000	15710	15000		23000 x				
4500			6430 x							
In		19500	32140							

18. Brand-Assecuranz-Register der Gemeinde Luzern

Einzelsicherung des Hauses mit		Namen und Gasse des Eigentümers	Ermennung des Hofes, Gutes oder Gabelweins.	Beschreibung des Gemeinweisses	Sicher.
N ^o	Litt.				
410		Arthlebach, Jakob v. Niblaris, Arzt	Garten	aus Wein, gut	
411		Bühler, Jakob	Gart.	aus Wein	
412		Huber, Franz	Garten zu Mammern	aus Wein	

Gerichts-Bezirk Luzern und Amt Luzern 18.

Beschreibung des Vermögens		Abgemerkte Beschreibung für die Jahre										
Sicher.	Total per 1849.	1851.	1852	1856.	1864	18	18	18	18	18	18	
		Neue Fik.										
	4500	6730	7000	11111	20000	x						
	6250	8930	x									
	5000	7110		10000	x							
	Je. 15744	22500										

19. Brand-Assecuranz-Register der Gemeinde Luzern.

Einzelfürung des Gebäudes mit		Namen und Gasse des Gebäudebesizers	Commune des Gebäudes des Gebäudes.	Wasserkraft im Zinsum Gebäude.	Verzinsung des Gebäudebesizers
N ^o	Letter				Folien.
413		Gerbistorf, p. l. Rindera.	Gebäude	aus Ringel	
414		Polizeifond, Altsch.	Wasserkraft	aus d. Hülle in d. Ringel	
"	a.	"	Altsch.	aus d. Hülle	
"	b.	"	Leinwandstr.	aus d. Hülle	
"	c.	"	Leinwandstr., Pult.	aus d. Hülle	
		Stadttrakt	Leinwandstr.	aus d. Hülle	
		"	Leinwandstr.	aus d. Hülle	
		"	Leinwandstr.	aus d. Hülle	
		Staat	Leinwandstr.	aus d. Hülle	
		"	Leinwandstr.	aus d. Hülle	
		"	Leinwandstr.	aus d. Hülle	

Gerichts-Bezirk Luzern und Amts Luzern 19.

Verzinsung des Gebäudes		Abgaben der Verzinsung für die Jahre										
Folien.	Wohnung pe 18...	1851.	1856.	1861.	1862.	1866.	18...	18...	18...	18...	18...	
		2400 3130										
		600	160	50000	1000							
		2400	3070									
		3000	1290	abgegeben 1865								
		400	570	abgegeben 1865								
		25000	3570			80000						
		24000	3120		17100		20000					
		3000	1290		4000	50000						
		1000	1430	abgegeben								
		Z. 61900 88440										

No. Brand-Assecuranz-Register der Gemeinde Luzern.

Versicherung des Gebäudes mit		Namen im Gessellst des Firmensamens	Ennungung des Gebäudes des Jahres	Bauschaffenheit im Jahr des Gebäudes	Vefertigung des Gemeinvertrags Luzern
N ^o	Letter				
115		Liquart, Müller Haugger, Franz J. F. Meyer - Ziville	Gebäude	mit Wein	
116	a	Josef Widler, P. P. Müller Kunzmann, Josef, Müller, Wilhelm Josef Widler, P. P. Müller Kunzmann, Josef, Müller, Wilhelm Schüller, Hans, Josef, Müller, Müller, Knipf	Gebäude	mit Wein & Bier	
	b	Wetzel, Josef, P. P. Müller Andreas, Weingärtner	Gebäude	mit Wein & Bier	
117		Schmidli, Johann, P. P. Müller	Gebäude	mit Wein	

Gerichts-Bezirk Luzern und Amts Luzern 20.

Vefertigung des Kanzlers		Allgemeine Vefertigung für die Gesam.									
Jahr 1818	Total 1818	1844	1851	1856	1858	1859	1861	18	18	18	
	5700		8170		12000 x						
	5200	6000	8570			13000 x					
	700		1000			1000 x					
	700		1000	11000		17000 x	20000 x				
	3000		4300	26000			26000 x				
	15200		23000								

Brand-Assecuranz-Register der Gemeinde Luzern.

Luzerner Gemeinde		Namen und Gasse Luzern	Sammlung Luzerner Gemeinde	Verpflichtung Luzerner Gemeinde	Verpflichtung Luzerner Gemeinde
N ^o	Litt ^r	Luzerner	Luzerner	Luzerner	Luzerner
418	a	Staat, Hof, Lipuz, Tschirner Koblenzstrasse	Engenfabrikstrasse Koblenzstrasse	Münch-Ringel v. Ringel	
		Polizeifond	Engenfabrikstrasse Polizeifond Mühl, Mühl, Mühl Engenfabrikstrasse	Münch-Ringel St. Martin, St. Martin, St. Martin Münch-Ringel	
418	B	" " " " " " " "	" " " " " " " "	" " " " " " " "	
419		Schmidli, Zofame	Luzerner	St. Martin, St. Martin, St. Martin	

Gerichts-Bezirk Luzern und Amts Luzern. 21.

Luzerner Gemeinde		Abgaben und Verpflichtung für die Jahre									
Luzerner	Luzerner	1851.	1854.	1856.	1857.	18	18	18	18	18	18
		2000	4000	8500							
			3500								
		2500	2570	Abgaben							
		1500	2140	Abgaben							
		2800	4000	Abgaben							
					100000						
		1720	2460		11000						
		1720	2460								

Brand-Assecuranz-Register der Gemeinde Luzern

Eigenschaft des Gebäudes		Namen und Gasse des Eigentümers	Einnahme des Jahres des Gebäudes	Bauschätzung im Jahre des Gebäudes	Verzinsung des Gemeinvermögens des Jahres
N ^o	Litt ^{er}				
120	b	Polizeifond	Wasserschiff	Wasserschiff	
120		Senn, J. J. Schlatt Joseph, Gütli, J. J. Baumgart, Adam, Maser, F. J.	Wasserschiff	Wasserschiff	
120	a	Peter, Ludwig A. Maria Schel, geb. Kappeler	Wasserschiff	Wasserschiff	

Gerichts-Bezirk Luzern und Amts Luzern

Verzinsung des Gemeinvermögens		Abgaben der Verzinsung für das Jahr									
Jahr	Werte	1848	1851	1852	18	18	18	18	18	18	18
1848	1842		Neu für 1851								
		400	570	Abgaben 1861							
		400	2,200	3,170	1000						
		550	790	Abgaben 1861							
		1550	4500								

23. Brand-Assecuranz-Register der Gemeinde Luzern

Einzahlung und Konten		Name und Gasse des Eigenthümers	Benennung des Gutes oder Gebäudes.	Bauschaffenheit und Zustand des Gebäudes.	Vertheilung des Gemeintheils
N ^o	Litt.				
421		Baumgartner, ^{Karl} Paul	Haus	Mittelmaßig	
422		Weber, ^{Winnig}	Haus	St.	
423		Segeiser, ^{Josaf}	Haus	Mittelmaßig, Stein	

Gerichts-Bezirk Luzern und Amts Luzern 23.

Vertheilung des Gemeintheils	Abgaben des Vertheilung für den Jahr									
	1850	1851	1861	18	18	18	18	18	18	18
Subst. p. 18	1850	1851	1861	18	18	18	18	18	18	18
	1660	1750	3930							
	5600	7260								
	4000	10000	15000							
	15500	21790								

24. Brand-Assecuranz-Register der Gemeinde LUZERN

Gerichts-Bezirk Luzern und Amts LUZERN 25.

Eigenschaft des Gebäudes		Name und Gasse des Eigenthümers	Ermennung des Hofes, Gutes oder Gemarktes.	Pflanzzeit im Jahr und Lage Gemarktes.	Pflanzzeit des Gemeintheils
N ^o	Letter				
123	a	Schmidli, Johann	M. Hofstrasse	Mittelmässige Wein	
124		Polizist	Polizist		
125	a	Polizist	Polizist		
126		Schmid, H.	Hofstrasse	Hofstrasse	

Pflanzzeit des Gemeintheils		Abgaben der Pflanzzeit für die Jahre									
Jahr	Werte	1851	1860	1866	18	18	18	18	18	18	18
18	1842										
		1250	6000								
		3000	4200	1300							
		3000	4200								
		100	140	150							
		2700	3260								
		19150	19510								

25
Brand-Assecuranz-Register der Gemeinde Luzern

Eigenthümer und Hauptmann		Person und Gasse in Luzern	Einrichtung des Gutes in Luzern	Pflichtigkeit im Luzern Luzern	Bezeichnung des Gutes in Luzern
N ^o	Letzt	Eigenthümer	Einrichtung	in Luzern	Bezeichnung
127		Nikolaus Heggli, Mathias Heggli, Jakob Heggli, Buchhalter Heggli	Haus	eing. Wein	
128		Brun, Franz	"	Ringal. 1. Hohl	
129		Boller, Friedrich, Martin, Linder, Gustav	gut. Haus	eing. Ringal	

Gerichts-Bezirk Luzern und Amts Luzern 25.

Bezeichnung des Gutes in Luzern		Abgaben und Bezeichnung für die Jahre									
Subst.	Subst.	1846	1851	1857	1861	1863	18...	18...	18...	18...	18...
pe 18...	pe 1842		Netto P.k.								
	2000		4000								
	2600	5000	7570			10000	x				
	1950		2790	5000	11000	x					
	6350		14360								

26. Brand-Assecuranz-Register der Gemeinde Luzern.

Einzahlung und Auszahlung		Namen und Geburtsort der Versicherten	Einnahme aus den Gütern der Versicherten	Auszahlung aus den Gütern der Versicherten	Verfallung des Gemeinverfalls
N ^o	Littera				
430		Segeesser, Josef. Hagen	Hagen	aus Wien	
431		Salmann, Julius Schaller Franz	Hagen	St.	
432	a	Coragioni, Paul	Hagen	St. Gallen	
			Rappell		

Gerichts-Bezirk Luzern und Amts Luzern. 26.

Verfallung des Gemeinverfalls	Abgleichende Verfallung für die Jahre											
	Jahre 1848	Jahre 1849	1851	1855	1865	18	18	18	18	18	18	
			27500 45000									
			3150 4500	12000 22000								
			27000 32570									
			2200 3140									
			62800 91210									

21. Brand-Assecuranz-Register der Gemeinde Luzern

Eigenthümer des Gebäudes mit		Namen und Gasse des Eigenthümers	Nummer des Gebäudes des Eigenthümers.	Verpflichtung des Eigenthümers
N ^o	Letzter			Silber.
133		Schürmann, Langgasse J. S. Ober M. Schmid, Büchelgasse	hinter des Königsgeb.	
134		Schmid, Wilhalm, geb. Biedler H. J. J.	hinter des Königsgeb.	
"	"	"	"	"
135		Häfliger, Bräu, geb. H. J. J.	hinter des Königsgeb.	

Gerichts-Bezirk Luzern und Amts Luzern 22.

Verpflichtung des Eigenthümers	Abgemerkte Verpflichtung pro Jahr											
	Silber. pro 18	Silber. pro 1842	1851	1855	1864	1865	18	18	18	18	18	
			2100 3000	10500	20000	26000	x					
			10000	27100	x							
			350	500	x							
			2000	11130	x							
			29450	42070								

28. Brand-Assecuranz-Register der Gemeinde Luzern

Einzelscheinung des Gebäudes mit		Namen und Vorkauf des Eigentümers	Communität des Gebäudes des Gebäudes	Versicherung des Gebaudes	Versicherung des Gebaudes
N ^o	Letz	Eigentümer			Solbu.
135	b.	Martin Maier, Magler Bucher Maier Moriz geb. Gintler	Haus	aus dem Pöschel	
"	"	Bucher, ^{geb.} Magler	Haus	do.	
136		Mohr, J. A. Frau Mohr geb. Gintler	Haus	aus dem Pöschel	

Gerichts-Bezirk Luzern und Amts Luzern 28.

Versicherung des Gebäudes		Abgang des Versicherungssumme für ein Jahr									
Solbu. p. 18...	Wohla p. 1852.	18	1851.	1853	1856.	1861	18	18	18	18	18
			1000 2710	9500		11000 x					
			1070	2670		10000 x					
			1070	11380							

Eingetragene Güter		Person im Versicherungs Vertrag	Eigenschaft des Gutes im Versicherungsvertrag	Wertschätzung des Gutes im Versicherungsvertrag	Eigenschaft des Gutes im Versicherungsvertrag
N ^o	Litt ^{er}				
138		Kaufmann G. M.	Wine	Wine	
	a.	Ammer, Rapp Hadler geb. Buchmann, Joh. Fr. Elisa	Wine	Wine	
139		Schlappner Balmat, Ferdinand	Wine	Wine	
140		Heingartner Melchior Baur, Binsprossacher Hilber	Wine	Wine	

Eigenschaft des Gutes		Abgemerkte Wertschätzung des Gutes									
Eigenschaft des Gutes		1843	1846	1851	1853	1857	1860	1862	18	18	18
138		5000	5000	10000	14200	22000					
139		5000		9100	11100		14000	16000			
140		5250		7500		10000					
Summe		15250		30900							

Brand-Assecuranz-Register der Gemeinde Luzern

Einzelschein des Titel		Namen und Gasse des Eigenthümers	Ort des Gefährdeten Gebäudes.	Wassersaufschlag des Gemeindefonds	Defekt des Gebäudes
N ^o	Letzter				
441		Ernst, Wenig ^{Wenig} Wenig ^{Wenig}	Luzern	vordraufsch. aus Kanal	
442		Courajosi, Quelli ^{Quelli} Quelli ^{Quelli}	Luzern	vordraufsch.	
443		Simmermann ^{Simmermann} Simmermann ^{Simmermann}	Luzern	vordraufsch. aus Kanal	

Gerichts-Bezirk Luzern und Amts Luzern

Defekt des Gebäudes		Abgemerkte Defekt für die Jahre									
Jahr 1842	Jahr 1843	1851	1853	1854	1858	1862	1866	1870	1874	1878	1882
17000	17100	18500	19000				25000				
2000	4200	22500									
3000	4200	2500	11000				15000				
Summe		22500	32270								

Brand-Assecuranz-Register der Gemeinde Luzern

Eigenthümer und Gemeinschaft		Namen im Gussloft des Gussloftes	Emmennung des Gussloftes des Gussloftes	Passivhaftigkeit im Gussloft des Gussloftes	Verpflichtung des Gemeinschafts des Gussloftes
N ^o	Letter				
444		Pub. Gussloft Luzern, Luzern, Luzern Herr Zimmermann, Luzern	haus	und Wein	
445		Jacob Baur, Luzern, Luzern Ansch. Luzern, Luzern Luzern, Luzern, Luzern	haus	ganz und Wein	
445	a	Petermann, Luzern Luzern, Luzern, Luzern Luzern, Luzern, Luzern Luzern, Luzern, Luzern	haus	ganz und Wein	

Gerichts-Bezirk Luzern und Amts Luzern

Verpflichtung des Gemeinschafts		Abgaben der Verpflichtung für die Jahre										
Sohn pe 18	Widow pe 18	1851	1856	1858	1860	18	18	18	18	18	18	
		7500 7500										
		7500	7071	12500								
		8000	11430	21000	25000							
		Summe 20750		29640								

Brand-Assecuranz-Register der Gemeinde Luzern

Satzung vom 18. Jänner 1850		Namen und Qualitat der Eigenthümer	Vermögen aus hiesiger Gegend oder aus Gegend	Versicherung im Jahr und im Gubernium	Versicherung im Gubernium
N ^o	Letz				Jahre.
449		Fussbinder, Knecht, geb. Krautwacker, Fr. Josef Bannwart, P.	Gang, Bismarck	und Wiese	
450		Schumacher, Salig & Dagobert, Josef Anton geb.	Gang	und Wiese	
451		Segeesser, J. C. St. Ds Segeesser Josephine No. 1. 1850 1/2 Les. Treiben, Josef D.	Gang	und Wiese	

Gerichts-Bezirk Luzern und Amts Luzern

Satzung vom 18. Jänner 1850	Abgemerkte Versicherung für ein Jahr										
	Jahre	Jahre	1844	1851	1856	1864	1866	18	18	18	18
	4000	9000	12200	18000	x						
	3000	5000	17000	x							
	7000	10000	x			25000					
	Jr. 4490	28530									

31. Brand-Assecuranz-Register der Gemeinde LUZERN

Eigenschaft des Gebäudes		Klassen und Gasse	Einnahme des Hofes, Gartens oder Gebäudes.	Vorzugsrecht im Gebäude.	Befreiung des Gebäudes
Nr.	Art.				
152		Prüsti, Hofma	Haus, Lärchen	mit Wein.	
153		J. J. Disteli Höyer, d. D. u.	Haus	St.	
155		Disteli, Jakob	Haus Gehöft	St. Häbel, Wein, Apfel, Holz	

Gerichts-Bezirk Luzern und Amt Luzern 32.

Befreiung des Gebäudes		Abgaben und Befreiung für die Jahre										
Jahr 1818	Jahr 1842	1843	1851	1852	1854	1861	1866	18...	18...	18...	18...	
	2750		12500 12500 *									
	3250		5500 5500	15000	20000 *							
	3000	10000	11200				20000	30000				
	340		490 *									
Jr.	15940		32700									

35. Brand-Assecuranz-Register der Gemeinde Luzern

Eigenschaft des Besizers		Name und Gasse des Eigentümers	Ermennung des bes. Gutes des Gemarktes.	Dachstuhlart im Gemarkte des Gemarktes.	Befreyung des Gemarktes
Nr.	Letz.				
456	a	Wapp, Jakob Wayer Hilbergs	Gung Gulzfeld	Wiese d.	
457	a	Peter Vinzenz Wramacher Wagner, Franz	Gund, N. Manly Mull Gulzfeld	Wiese Gulzfeld	
458	a	Wagner, Franz Gulzfeld, Alois	Gung Gulzfeld	Wiese d.	

Gerichts-Bezirk Luzern und Amts Luzern 35.

Befreyung des Gemarktes		Abgaben der Befreyung für die Jahre -									
Jahr 1818	Jahr 1842	1851	1853	1858	1859	18	18	18	18	18	18
	4200	6000									
	300	430			15000?						
	12000	11100	21000	30500							
	200	290	600								
	11500	10430									
	28900	40300									

Eigenschaft und Größe mit		Namen und Gasse des Eigentümers	Ernennung des Hofes, Gutes oder Gebäudes.	Verpflichtung im Gefahrenfall des Gebäudes.	Verpflichtung des Gemeinwohls Luzern.
N ^o	Letter				
		Staat	Zunfuhren	auswärts	
			Landw.	inwärts	
			Magazine	inwärts	
159		Stegner, Josef ^{Haus} Stegner, Josef Rüsch, Simon ^{Haus} Helfenstein, Alois	Wandmiserfussweg Landw. z. Luzern	inwärts	
160		Delveisen ^{Haus} Stegner, Josef Stegner, Simon Rüsch, Simon ^{Haus} Helfenstein, Alois	Wandmiserfussweg	inwärts	

Verpflichtung des Eigentümers		Abgemerkte Verpflichtung für ein Jahr										
Jahr 1818	Wohln 1819	1851	1852	1862	1864	1865	18	18	18	18	18	
		11000 35710										
		7000 1430										
		7500 10710		15000								
		10000 11290	17500									
		3500 5000	12000									
		11000 67100										

3/ Brand-Assecuranz-Register der Gemeinde Luzern

Eigenschaft des Gebäudes		Namen und Pflanz des Eigentümers	Ermennung des Hofes, Ortes des Gebäudes.	Bauzeit im Jahre	Befreiung des Gebäudes
N ^o	Litt.				
161		Staat	Caserue Garten	und Wiese	
162		Polizei fond	Zollhaus, Wetzstadel	St.	
	a.		Wiese	St.	
	b.	Polizei fond Helfenstein Mies	Polizei fond Helfenstein Mies	aus Wiese	

Gerichts-Bezirk Luzern und Amts Luzern 3/

Befreiung des Gebäudes	Abgaben der Befreiung für die Jahre									
	1844	1851	1852	1862	1864	1865	18...	18...	18...	18...
12000	17150	18000	25000							
3500	5000									
3000	4300									
1100	750	2000	12000	15000						
14500	22010									

Brand-Assecuranz-Register der Gemeinde

Einzahlung im Jahr und		Person im Jahr im Jahr	Einzahlung im Jahr im Jahr	Bezahlung im Jahr im Jahr
N ^o	Letzt.	Personen	im Jahr	im Jahr

Recapitulation.

Latus	1.			
"	2.			
"	3.			
"	4.			
"	5.			
"	6.			
"	7.			
"	8.			
"	9.			
"	10.			
"	11.			
"	12.			
"	13.			
"	14.			
"	15.			
"	16.			
"	17.			
"	18.			
"	19.			
"	20.			
"	21.			
"	22.			
"	23.			
"	24.			
"	25.			
"	26.			
"	27.			

Gerichts-Bezirk und Amts

Bezahlung im Jahr im Jahr		Abzinsung im Jahr im Jahr									
Subst.	Total	18	18	18	18	18	18	18	18	18	18

Subst.	42.200											
	23.650											
	11.670											
	21.250											
	56.000											
	204.670											
	10350											
	17270											
	18000											
	19220											
	27900											
	5700											
	15450											
	34250											
	48000											
	27100											
	19500											
	16750											
	61900											
	15300											
	11320											
	1550											
	13550											
	10150											
	8350											
	63850											
	29450											
	833350											

Brand-Assecuranz-Register der Gemeinde

Eingetragene im Jahr und		Wann im Jahr eingetragen	Einmahlung im Jahr im Jahr	Bezahlung im Gemeinschaft
N ^o	Letz.	Signatur	im Jahr	im Jahr

			Transport	
Latus	28			
"	29			
"	30			
"	31			
"	32			
"	33			
"	34			
"	35			
"	36			
"	37			

Gerichts-Bezirk

und Amts

Bezahlung im Jahr		Abgemerkte Bezahlung für die Jahre									
im Jahr	im Jahr	18	18	18	18	18	18	18	18	18	18

	533.350											
	7970											
	15.350											
	23.000											
	207.50											
	40.320											
	14.970											
	15.940											
	282.00											
	47.000											
	185.00											
	<u>1,065,350</u>											

Brand-Assecuranz-Register der Gemeinde

Eingetragene im Jahre		Namen im Jahre Eigenthümer	Einnahme im Jahre aus den Gebühren	Ausgaben im Jahre für den Versicherung Gegenstand	Verbleibende Summe
Nr.	Letzt.				

Recapitulation

		Neue Fsk.
Leute	1	61720
"	2	33790
"	3	21820
"	4	30360
"	5	405810
"	6	420250
"	7	14720
"	8	75000
"	9	12860
"	10	27460
"	11	55000
"	12	4000
"	13	22060
"	14	42930
"	15	34290
"	16	43360
"	17	32140
"	18	22500
"	19	88440
"	20	23000
"	21	16170
"	22	4500
"	23	21790
"	24	14510
"	25	14360
"	26	91210
"	27	42070
"	28	11320
"	29	30930
"	30	32870
"	31	29640
"	32	57680
"	33	28530
"	34	32780
"	35	40300
"	36	67140
"	37	28010
Total pro 1851 Fsk.		1741360

Gerichts-Bezirk

und Amts

Verfügte im Jahre		Abgemerkte Verfügte für ein Jahr									
Fsk.	Letzt.	18	18	18	18	18	18	18	18	18	18

