

1835

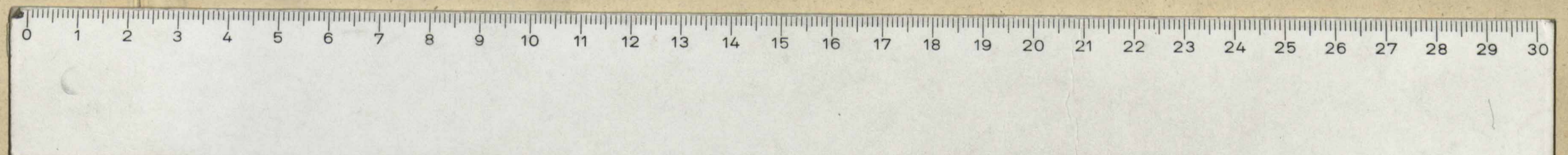
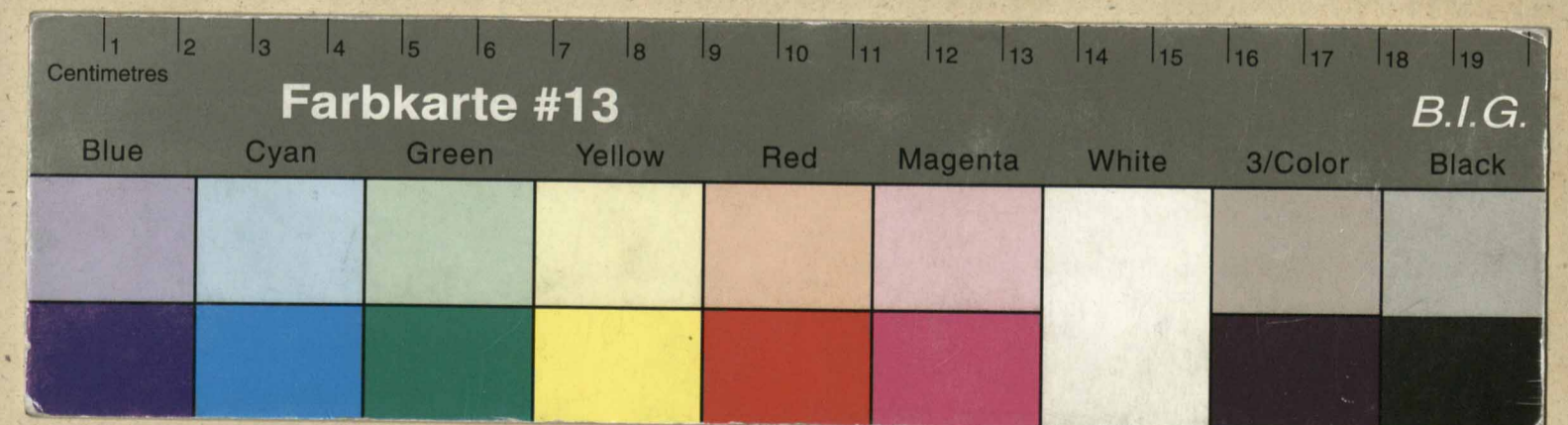
*Großhändler*

---





CA  
112





Gerichts-Bezirk

und Amts

Bestimmung  
der Bevölkerung

Allgemeine Bestimmung für die Jahre

Jahr  
18

Wohler  
18

18

18

18

18

18

18

18

18

18

18

Gemeinde Grossdietwil  
1835





# Brand-Assecuranz-Register der Gemeinde Grossdietwil

| Eigenthümer<br>des Gebäudes |        | Wohnung<br>des Gebäudes  | Art der Versicherung   | Summe |
|-----------------------------|--------|--|--|-------|
| N <sup>o</sup>              | Letzte | Ort  | Art  |       |
| 1                           |        | H. Peter Knäuper<br>Josef Knäuper<br>Josef Knäuper<br>Kilian Knäuper | Land- und Haus-<br>versicherung<br>mit<br>Kriegs- und<br>Brandversicherung | 350   |
| 2                           |        | Josef Knäuper<br>Josef Knäuper<br>Kilian Knäuper                     | Land- und Haus-<br>versicherung<br>mit<br>Kriegs- und<br>Brandversicherung | 200   |
| 3                           |        | Adolf Knäuper<br>Kilian Knäuper                                      | Land- und Haus-<br>versicherung<br>mit<br>Kriegs- und<br>Brandversicherung | 550   |
| 4                           |        | Josef Knäuper<br>Kilian Knäuper                                      | Land- und Haus-<br>versicherung<br>mit<br>Kriegs- und<br>Brandversicherung | 900   |
| 5                           |        | Adolf Knäuper<br>Kilian Knäuper                                      | Land- und Haus-<br>versicherung<br>mit<br>Kriegs- und<br>Brandversicherung | 650   |
| 6                           | a      | Adolf Knäuper  | Land- und Haus-<br>versicherung<br>mit<br>Kriegs- und<br>Brandversicherung | 700   |
|                             | b      | Kilian Knäuper   | Land- und Haus-<br>versicherung<br>mit<br>Kriegs- und<br>Brandversicherung | 150   |

# Gerichts-Bezirk Zell und Amts Willisau

| Eigenthümer<br>des Gebäudes |        | Abgemerkte Versicherung für die Jahre |      |      |      |      |      |      |      |      |      |       |
|-----------------------------|--------|---------------------------------------|------|------|------|------|------|------|------|------|------|-------|
| N <sup>o</sup>              | Letzte | 1835                                  | 1838 | 1845 | 1848 | 1851 | 1853 | 1854 | 1860 | 1861 | 1863 |       |
| 1                           |        | 350                                   |      | 1100 |      | 2100 |      |      |      | 4100 | 4000 | 7100  |
| 2                           |        | 200                                   | 100  | 500  |      | 710  |      |      |      |      |      | 1000  |
| 3                           |        | 550                                   | 100  | 300  |      | 430  |      |      |      |      |      | 1200  |
| 4                           |        | 900                                   | 800  |      | 1100 | 1570 |      |      |      | 2000 |      | 2800  |
| 5                           |        | 650                                   |      |      |      | 930  | 1400 |      |      | 1900 |      | 2400  |
| 6                           | a      | 700                                   |      |      |      | 1000 |      | 3500 | 4000 |      |      | 8500  |
|                             | b      | 150                                   |      |      |      | 870  |      |      | 1500 |      |      | 2320  |
|                             |        | 1100                                  |      |      |      | 2990 |      |      |      |      |      | 11620 |



Brand-Assecuranz-Register der Gemeinde Grossdätwil

| Eigenschaft der Gebäude |      | Nennwert und Versicherungssumme | Bezeichnung des Gebäudes | Bezeichnung des Besizers | Wert  |
|-------------------------|------|---------------------------------|--------------------------|--------------------------|-------|
| Nr.                     | Lit. |                                 |                          |                          |       |
| 7                       |      |                                 | Wohnhaus                 | ...                      | 1500  |
| 8                       | a    |                                 | Wohnhaus                 | ...                      | 1000  |
|                         | b    |                                 | Wohnhaus                 | ...                      |       |
|                         | c    |                                 | Wohnhaus                 | ...                      |       |
| 9                       | a    |                                 | Wohnhaus                 | ...                      | 5500  |
|                         | b    |                                 | Wohnhaus                 | ...                      |       |
| 10                      |      |                                 | Wohnhaus                 | ...                      | 2000  |
| 11                      | a    |                                 | Wohnhaus                 | ...                      | 6000  |
|                         | b    |                                 | Wohnhaus                 | ...                      | 600   |
|                         | c    |                                 | Wohnhaus                 | ...                      | 200   |
|                         | d    |                                 | Wohnhaus                 | ...                      | 1000  |
| 12                      | a    |                                 | Wohnhaus                 | ...                      | 15000 |
|                         | b    |                                 | Wohnhaus                 | ...                      | 5000  |

Gerichts-Bezirk und Amts

| Bezeichnung der Versicherung |       | Abrechnung der Prämien für die Jahre |      |       |      |       |      |      |       |       |       |
|------------------------------|-------|--------------------------------------|------|-------|------|-------|------|------|-------|-------|-------|
| Jahre                        | Werte | 1837                                 | 1838 | 1851  | 1854 | 1857  | 1860 | 1863 | 1865  | 18... | 18... |
| 7                            | 1200  |                                      |      | 1710  |      |       |      |      |       |       |       |
| 8                            | 1000  | 2000                                 | 3400 | 4800  |      | 5500  |      |      |       |       |       |
| 9                            | 5500  |                                      |      | 7800  |      | 10000 |      |      | 12000 |       |       |
| 10                           | 2000  |                                      | 3000 | 4200  | 5700 | 6500  |      |      | 7000  |       |       |
| 11                           | 6000  |                                      |      | 7100  |      |       |      | 9000 |       |       |       |
|                              | 600   |                                      |      | 710   |      |       |      | 1000 |       |       |       |
|                              | 200   |                                      |      | 760   |      |       |      | 2000 |       |       |       |
|                              | 1000  |                                      |      | 1170  |      |       |      | 2800 |       |       |       |
| 12                           | 15000 |                                      |      | 21430 |      |       |      |      |       |       |       |
|                              | 5000  |                                      |      | 5300  |      |       |      |      |       |       |       |
|                              |       |                                      |      | 35350 |      |       |      |      |       |       |       |
|                              |       |                                      |      | 55360 |      |       |      |      |       |       |       |



# Brand-Assecuranz-Register der Gemeinde Grossdietwil

| Einzelnachrichtigung<br>des Eigenthümers |       | Namen und Gutsflucht<br>des<br>Eigenthümers | Einnahme<br>des Gutes, Geldes<br>des Jahres. | Beschreibung<br>des<br>Gutes        | Befristung<br>des<br>Gutes |
|--|-------|---|--|-------------------------------------|----------------------------|
| N <sup>o</sup>                           | Litt. |   |  |                                     |                            |
| 13                                       |       | San. Rogalla. Weinland                      |  | mit Hof. Holz. gem. mitz. no. 1500. | 1500.                      |
| 14                                       |       | D. K. Kaufmann. Weinland                    |  | mit Ziegelbau.                      | 5500.                      |
| 15                                       |       | San. Kämpfer. Weinland                      |  | mit Holz. no. 1500. baupflichtig.   | 300.                       |
| 16                                       | a     | D. J. F. Kaufmann. Weinland                 |  | mit Hof. Holz. gem. mitz. no. 2000. | 2000.                      |
|  | b     | "   | Refusina.                                    | mit Holz. no. 1500. baupflichtig.   | 300.                       |
| 17                                       | a     | Joh. A. J. Kaufmann. Weinland               | fund.  | mit Hof. Holz. gem. mitz. no. 3000. | 3000.                      |
|  | b     | "   | Refusina.                                    | mit Hof. Holz. gem. mitz. no. 2000. | 2000.                      |
|  | c     | "   | Refusina.                                    | mit Holz. no. 1000. baupflichtig.   | 1000.                      |
| 18                                       |       | Anton J. Kaufmann. Weinland                 | fund. u. Refusina.                           | mit Hof. Holz. gem. mitz. no. 3000. | 3000.                      |

# Gerichts-Bezirk und Amts

| Befristung<br>des<br>Gutes |                  | Abgaben des Jahres für die Steuern |      |      |       |      |      |      |      |      |      |
|----------------------------|------------------|------------------------------------|------|------|-------|------|------|------|------|------|------|
| Satz<br>per 1835           | Wahr<br>per 1835 | 1851                               | 1860 | 1861 | 1862  | 1864 | 1865 | 1866 | 1867 | 1868 | 1869 |
|                            | 1500             | 2140                               |      |      |       |      |      |      |      |      |      |
| 5000                       | 5000             | 7140                               |      |      | 11000 |      |      |      |      |      |      |
|                            | 300              | 420                                |      |      |       |      |      |      |      |      |      |
| 2000                       | 2000             | 2760                               |      |      | 6000  |      |      |      |      |      |      |
| 300                        | 2300             | 420                                |      |      | 1500  |      |      |      |      |      |      |
| 3000                       | 3000             | 5140                               |      |      | 9500  |      |      |      |      |      |      |
| 2000                       | 2000             | 2760                               |      |      | 5500  |      |      |      |      |      |      |
| 1000                       | 5700             | 140                                |      |      |       |      |      |      |      |      |      |
|                            | 3000             | 4940                               | 2000 | 4000 | 7500  |      |      |      |      |      |      |
|                            | 17800            | 25420                              |      |      |       |      |      |      |      |      |      |



# Brand-Assecuranz-Register der Gemeinde Grossdietwil

| Einzelnachrichtigung<br>des Eigenthümers<br>mit |       | Namen und Gasse<br>des<br>Eigenthümers  | Communität<br>des Hofes, Gutes<br>oder Gabelweins. | Beschreibung<br>des<br>Gutswertes<br>im Zehner<br>Gabelweins. | Beschreibung<br>des<br>Gutswertes<br>im Zehner<br>Gabelweins. |
|---|-------|---|--|---|---|
| Nr.   | Seite |   |  |   |   |
| 19  |       | Gemeinde  | Waldland   | mit Holz, gut mit Befriedung                                  | 3500  |
| 20  | a.    | <del>Anton Amstutz, Pflanz</del><br>Gutshaus, Gabelweins, Gabelweins                      | Land   | gut, d. Wasser, Gabelweins, Gabelweins                        | 1000  |
|   | b.    | Gabelweins, Gabelweins, Gabelweins  | Waldland   | mit Holz, gut mit Befriedung                                  | 300   |
| 21  |       | <del>Josef Gabelweins, Gabelweins, Gabelweins</del><br>Gabelweins, Gabelweins, Gabelweins | Land   | mit Holz, gut mit Befriedung                                  | 1800  |
| 22  |       | <del>Josef Gabelweins, Gabelweins, Gabelweins</del><br>Gabelweins, Gabelweins, Gabelweins | Land   | mit Holz, gut mit Befriedung                                  | 1500  |
| 23  |       | <del>Josef Gabelweins, Gabelweins, Gabelweins</del><br>Gabelweins, Gabelweins, Gabelweins | Land   | mit Holz, gut mit Befriedung                                  | 1500  |
| 24  |       | Josef Gabelweins  | Land   | mit Holz, gut mit Befriedung                                  | 900   |

# Gerichts-Bezirk und Amts

| Beschreibung<br>des<br>Gutswertes<br>im Zehner<br>Gabelweins. | Werte<br>im 1835 | Abgaben des<br>Beschreibung für die Jahre |      |      |      |      |    |    |    |    |    |  |  |  |  |
|---|------------------|---|------|------|------|------|----|----|----|----|----|--|--|--|--|
|   |                  | 1851                                      | 18   | 1860 | 1863 | 1865 | 18 | 18 | 18 | 18 | 18 |  |  |  |  |
|   | 3500             | 500                                       |      | 800  |      |      |    |    |    |    |    |  |  |  |  |
|   | 1000             | 1400                                      | 3400 |      | 6000 |      |    |    |    |    |    |  |  |  |  |
|   | 300              | 1300                                      |      | 130  |      |      |    |    |    |    |    |  |  |  |  |
|   | 1800             | 2570                                      |      | 4000 |      |      |    |    |    |    |    |  |  |  |  |
|   | 1500             | 2140                                      |      | 5500 |      |      |    |    |    |    |    |  |  |  |  |
|   | 1500             | 2140                                      |      | 5000 |      |      |    |    |    |    |    |  |  |  |  |
|   | 900              | 1290                                      |      |      |      |      |    |    |    |    |    |  |  |  |  |
|   | 10500            | 15000                                     |      |      |      |      |    |    |    |    |    |  |  |  |  |



# Brand-Assecuranz-Register der Gemeinde Grossdietwil

| Eigenschaft<br>des Versicherten |       | Namen und Gasse<br>des<br>Versicherten  | Einnahme<br>des Hauses, Gut<br>des Versicherten. | Beschreibung<br>des<br>Gemeintheils    | Sachen. |
|---------------------------------|-------|---|--|--|---------|
| N <sup>o</sup>                  | Letzt |   |  |  |         |
| 25                              |       | Joseph Huber, Kellner, Kellnerstrasse<br>Blasi, Huber<br>Blasi, Huber<br>Kellnerstrasse | 1/2 Haus, 2 Hof                                  | mit Merkmalen, g. Holz, mit Blech bed. | 1200    |
| 26                              |       | Jacob Huber, Lohndrucker, Gasse<br>Huber, Gasse   | Haus   | mit Merkmalen                          | 300     |
| 27                              |       | Leopold Huber, Schlosser, Gasse<br>Huber, Gasse   | Haus   | mit Merkmalen, g. Holz, mit Blech bed. | 300     |
| 28                              |       | Joseph Huber, Lohndrucker, Gasse<br>Huber, Gasse  | Haus   | mit Merkmalen, g. Holz, mit Blech bed. | 1600    |
| 29                              |       | Leopold Huber, Lohndrucker, Gasse<br>Huber, Gasse                                       | Haus   | mit Merkmalen, g. Holz, mit Blech bed. | 1750    |
| 30                              |       | Leopold Huber, Lohndrucker, Gasse<br>Huber, Gasse                                       | Haus   | mit Merkmalen, g. Holz, mit Blech bed. | 100     |

# Gerichts-Bezirk und Amts

| Beschreibung<br>des Versicherten | Abgaben des Versicherten pro Jahr |                  |      |      |      |      |      |      |       |      |       |       |
|----------------------------------|-----------------------------------|------------------|------|------|------|------|------|------|-------|------|-------|-------|
|                                  | Sachen<br>p. 1835                 | Werte<br>p. 1835 | 1837 | 1838 | 1845 | 1851 | 1853 | 1862 | 1863  | 1864 | 18... | 18... |
|                                  |                                   | 1200             |      |      |      | 1710 |      |      | 1000  |      |       |       |
|                                  |                                   | 300              |      |      |      | 120  |      |      |       |      |       |       |
|                                  |                                   | 300              | 400  |      |      | 240  | 350  |      |       |      |       |       |
|                                  |                                   | 1600             |      |      |      | 2290 |      |      |       |      |       |       |
|                                  |                                   | 1750             |      |      |      | 2500 |      | 4000 | 7000  |      |       |       |
|                                  |                                   | 100              |      |      |      |      |      |      |       |      |       |       |
|                                  |                                   |                  |      |      |      | 400  | 570  |      |       |      |       |       |
|                                  |                                   |                  |      |      |      | 200  | 430  |      |       |      |       |       |
|                                  |                                   |                  |      |      |      | 550  |      |      |       |      |       |       |
|                                  |                                   |                  |      |      |      |      |      |      | 10360 |      |       |       |



# Brand-Assecuranz-Register der Gemeinde

| Einzelnachrichtigung<br>des Versicherungs<br>besitzers |       | Namen und Gasse<br>des<br>Versicherten               | Einnahme<br>des Hofes, Gutes<br>oder Gebäudes. | Beschreibung<br>des<br>Gebaues             | Befreiung<br>des<br>Gebaues |
|--|-------|--|--|--|-----------------------------|
| N <sup>o</sup>   | Litt. |  |  |  |                             |
| 31   |       | <sup>an der Holzgasse</sup><br>Jung Liny, Hof No. 10 | Grund  | mit Holz, in Hofgebäude, bewohnt           | 600                         |
| 32   | a     | Grüschhof, Zeh. d. d. d.                             | Grund  | 1/3 Holz, 2/3 Stein, 1/3 Ziegel            | 6000                        |
|  | b     | "  | Defension                                      | 1/3 Holz, 2/3 Stein, 1/3 Ziegel            | 1200                        |
| 33   | a     | Leh Liny, Rinsgasse, Gal. Geb.                       | Grund  | mittelalt, 1/3 Holz, 2/3 Stein, 1/3 Ziegel | 3000                        |
|  | b     | "  | Defension                                      | 1/3 Holz, 2/3 Stein, 1/3 Ziegel            | 1000                        |
| 34   | a     | Jesum Major, Rinsgasse, Hof No. 10                   | Grund  | mit Holz, 1/3 Stein, 2/3 Ziegel            | 1000                        |
|  | b     | "  | Defension                                      | mit Holz, 1/3 Stein, 2/3 Ziegel            | 800                         |
| 35   |       | Lewis Liny, Rinsgasse, Hof No. 10                    | Grund u. Defension                             | 1/3 Holz, 2/3 Stein, 1/3 Ziegel            | 1500                        |

# Gerichts-Bezirk und Amts

| Befreiung<br>des<br>Bauwerks | Befreiung<br>des<br>Bauwerks | Allgemeine Befreiung für die Jahre |       |       |      |      |      |      |      |      |      |  |  |  |  |
|------------------------------|------------------------------|------------------------------------|-------|-------|------|------|------|------|------|------|------|--|--|--|--|
|                              |                              | 1845                               | 1851  | 1854  | 1855 | 1860 | 1861 | 1862 | 1864 | 1865 | 1866 |  |  |  |  |
|                              |                              | 600                                | 1200  | 1710  |      |      | 4500 |      |      |      |      |  |  |  |  |
|                              |                              | 6000                               | 1200  | 10000 |      |      |      |      |      |      |      |  |  |  |  |
|                              |                              | 2250                               | 3210  |       |      |      |      |      |      |      |      |  |  |  |  |
|                              |                              | 1000                               | 1800  | 11000 |      |      |      |      |      |      |      |  |  |  |  |
|                              |                              | 7500                               | 2110  |       |      |      |      |      |      |      |      |  |  |  |  |
|                              |                              | 14750                              | 26190 |       |      |      |      |      |      |      |      |  |  |  |  |



# Brand-Assecuranz-Register der Gemeinde Gropdietwil.

| Enzueuführung<br>der Gropdietwil |      | Namen und Gropdietwil<br>Sitzungsjahre | Ermennung<br>des Hofes, Gottes<br>oder Gubers. | Beschreibung<br>des Gubers<br>und Gropdietwil | Befreyung<br>des<br>Gemeinvermögens<br>Sohn. |
|----------------------------------|------|--|--|---|--|
| N <sup>o</sup>                   | Letz |  |  |   |  |
| 36                               | a    | Herr Gubers, Gropdietwil, Gropdietwil  | Gubers   | grob dietwil, Gropdietwil, Gropdietwil        | 7000   |
|                                  | b    | "                                      | Gubers   | grob dietwil, Gropdietwil                     | 500  |
|                                  | c    | "                                      | Gubers   | grob dietwil, Gropdietwil                     | 130  |
| 37                               | a    | Gubers, Gropdietwil, Gropdietwil       | Gubers   | grob dietwil, Gropdietwil                     | 3500   |
|                                  | b    | "                                      | Gubers   | grob dietwil, Gropdietwil                     | 100  |
| 38                               |      | Gubers, Gropdietwil, Gropdietwil       | Gubers   | grob dietwil, Gropdietwil                     | 2000   |
|                                  |      | 1. 2000                                |  |   |  |
|                                  |      | 2. 100                                 |  |   |  |
| 39                               |      | Gubers, Gropdietwil, Gropdietwil       | Gubers   | grob dietwil, Gropdietwil                     | 2000   |
|                                  |      | 1. 2000                                |  |   |  |
|                                  |      | 2. 200                                 |  |   |  |
| 40                               |      | Gubers, Gropdietwil, Gropdietwil       | Gubers   | grob dietwil, Gropdietwil                     | 1400   |
| 41                               | a    | Gubers, Gropdietwil, Gropdietwil       | Gubers   | grob dietwil, Gropdietwil                     | 1600   |
|                                  | b    | "                                      | Gubers   | grob dietwil, Gropdietwil                     | 100  |
|                                  | c    | "                                      | Gubers   | grob dietwil, Gropdietwil                     | 100  |

# Gerichts-Bezirk und Amtes

| Befreyung<br>des<br>Gemeinvermögens<br>per 1833 | Befreyung<br>des<br>Gemeinvermögens<br>per 1835 | Abgaben der Befreyung für die Gropdietwil |      |      |       |      |       |      |      |      |      |  |  |
|---|---|---|------|------|-------|------|-------|------|------|------|------|--|--|
|   |   | 1837                                      | 1838 | 1845 | 1851  | 1853 | 1854  | 1859 | 1860 | 1863 | 1864 |  |  |
| 4000  | 500   |   |      | 9000 | 12000 |      | 17500 |      |      |      |      |  |  |
| 100   | 300   | 400                                       | 500  |      | 710   |      |       |      |      |      |      |  |  |
| 2000  | 2000  |   |      | 4000 |       |      | 4000  | 8000 |      |      |      |  |  |
| 2000  |   |   |      | 2700 |       |      |       | 4000 | 6000 |      |      |  |  |
| 1050  | 1050  |   |      | 1500 |       |      |       | 2500 | 4000 | 6000 |      |  |  |
| 1900  | 1900  |   |      | 1700 |       |      | 570   | 700  | 700  |      |      |  |  |
|   | 17130   |   |      |      |       |      | 29640 |      |      |      |      |  |  |



Brand-Assecuranz-Register der Gemeinde Grossdietwil

| Einzelschein<br>No. Litt. |  | Namen und Gussflucht<br>des<br>Eigenthümers                              | Communität<br>des Hofes Gutes<br>des Gutsbes. | Pufferflucht<br>und Zinsm. des<br>Gutes | Verpflichtung<br>des<br>Gemeinvertrags<br>Subv. |
|---------------------------|--|--|---|---|---|
| 112                       |  | Jacob Alzamburg, Fro. Hiker, des. Land. u. Pflanzg. u. d. Lugg, d. d. d. | Land. u. Pflanzg.                             | 900. f. d. Hof. 3. d. d. d. all.        | 900   |
| 113                       |  | Johann Alzamburg, Land. u. Pflanzg.                                      | "   | " " " "                                 | 1800  |
| 114                       |  | Hiker, Gussflucht<br>Joh. Hiker, d. d. d. d. d.                          | Land. u. Pflanzg.                             | mittelmässig, im Hof. u. d. d. d. d.    | 900   |
| 115                       |  | Joh. Lugg, Gussflucht.   | "   | mittelmässig, im Hof. u. d. d. d. d.    | 800   |
| 116                       |  | Gussflucht, d. d. d. d. d.   | "   | mittelmässig, im Hof. u. d. d. d. d.    | 2500  |
| 117                       |  | Hiker, Gussflucht, d. d. d. d. d.  | "   | mittelmässig, im Hof. u. d. d. d. d.    | 800   |

Gerichts-Bezirk und Amts

| Verpflichtung<br>des<br>Gemeinvertrags |                   | Abgaben des Pflanzg. des Hofes |       |      |      |      |      |      |      |      |      |
|--|-------------------|--------------------------------|-------|------|------|------|------|------|------|------|------|
| Subv.<br>p. 1835.                      | Subv.<br>p. 1835. | 1848                           | 1851  | 1853 | 1854 | 1860 | 1862 | 1863 | 1864 | 1865 | 1866 |
|  | 900               |                                | 1200  | 2300 |      |      |      |      |      |      |      |
|  | 1800              |                                | 2500  |      |      |      | 8000 |      |      |      |      |
|  | 900               |                                | 1200  | 1600 |      | 2000 |      |      |      |      |      |
|  | 2500              | 1300                           | 1800  |      |      | 2000 |      |      |      |      |      |
|  | 2500              |                                | 2500  |      | 4500 |      |      | 6000 |      |      |      |
|  | 800               |                                | 1100  |      |      |      |      | 700  |      |      | 100  |
|  | 7700              |                                | 11700 |      |      |      |      |      |      |      |      |



# Brand-Assecuranz-Register der Gemeinde Grossdietwil

| Eigenschaft<br>des Gebäudes<br>mit |       | Namen und Gasse<br>des<br>Eigenthümers                                    | Ort<br>des Gebäudes<br>oder Gassen-Nr. | Bestimmung<br>des<br>Gebäudes                     | Wassersaufsatz<br>und Zylinder<br>oder<br>Gabeln | Vertheilung<br>des<br>Gemeintheils |
|------------------------------------|-------|---|--|---|--|------------------------------------|
| Nr.                                | Seite |   |  |   |  | Lith.                              |
| 48                                 |       | Jos. K. b.<br>Jos. Kaufmann<br>Sch. Ligg. Ex. z. in. 1170<br>Kocher. Rath | Fund.                                  | in a. g. Holz mit Zylinder bed.                   |  | 3300                               |
| 49                                 | a.    | Christen<br>Joh. Stappan Müller. 1170<br>Eben                             | Mühle                                  | g. Holz u. Mauer mit Zylinder bed.                |  | 1000                               |
|                                    | b.    | "   | "                                      | eben in dem Stroh alt.                            |  | 600                                |
|                                    | c.    | "   | "                                      | Defensiv u. Kaminfall neu Holz mit Prof. u. Kamin |  | 900                                |
|                                    | d.    | "   | "                                      | Mühlensack  |  |                                    |
|                                    | e.    | "   | "                                      | St. d. oben Holz                                  |  |                                    |
| 50                                 | a.    | Anton Brühl, Zimmer<br>Joh. Brühl alt. Gasse 1170                         | Fund. u. Defensiv                      | Mühle, neu mit Zylinder bed.                      |  | 3000                               |
|                                    | b.    | "   | "                                      | Defensiv  |  | 100                                |
| 51                                 |       | Joh. Brühl<br>Joh. Brühl alt. Gasse 1170                                  | Fund. u. Defensiv                      | reparirt<br>g. Holz neu mit Zylinder bed.         |  | 1000                               |
| 52                                 |       | Jos. Brühl. Joh. Brühl  | Fund.                                  | Defensiv u. Holz bed.                             |  | 2000                               |
| 53                                 |       | Leuchter. Joh. Brühl<br>Gasse 1170  | 1/2 Fund.<br>1/2 Fund.                 | g. Holz mit Zylinder bed.                         |  | 2000                               |

# Gerichts-Bezirk und Amts

| Vertheilung<br>des<br>Gemeintheils |                   | Abgaben des Gerichts für die Jahre |       |      |      |      |      |      |      |      |       |
|------------------------------------|-------------------|------------------------------------|-------|------|------|------|------|------|------|------|-------|
| Lith.                              | Anteil<br>pe 1835 | 1848                               | 1851  | 1853 | 1855 | 1860 | 1861 | 1863 | 1864 | 1865 | 18... |
|                                    | 3300              |                                    | 410   |      |      |      |      |      | 1000 |      |       |
|                                    | 3500              | 4500                               | 430   | 1100 | 700  |      |      |      | 1700 |      |       |
|                                    | 600               | 750                                | 1070  | 1070 |      |      |      |      | 1000 |      |       |
|                                    | 700               | 1800                               | 1000  | 1100 | 1800 |      |      |      | 3000 |      |       |
|                                    |                   |                                    |       |      |      |      |      |      | 6000 |      |       |
|                                    |                   |                                    |       |      |      |      |      |      | 800  |      |       |
|                                    | 3000              |                                    | 4200  |      |      |      |      |      |      |      |       |
|                                    | 100               | 3100                               | 440   |      |      |      |      |      | 7000 |      |       |
|                                    | 750               | 750                                | 1070  | 2300 |      |      |      |      | 5000 |      |       |
|                                    |                   | 2000                               | 2860  |      |      |      |      |      |      |      |       |
|                                    | 1500              | 1500                               | 770   |      |      | 4000 | 7000 |      |      |      | 9000  |
|                                    | 75450             |                                    |       |      |      |      |      |      |      |      |       |
|                                    |                   |                                    | 24140 |      |      |      |      |      |      |      |       |



# Brand-Assecuranz Register der Gemeinde Grossdietwil

| Einzelnachrichtigung<br>des Versicherungs<br>N <sup>o</sup> Letzt |   | Namen und Gasse<br>des<br>Versicherten  | Communität<br>des Hauses, Gutes<br>oder Gabelns | Passivhaftigkeit<br>im Register des<br>Gabelns                                   | Bezeichnung<br>des<br>Gemeintheils<br>Lohn |
|---|---|---|---|--|--|
| 54  |   | Jacob Müller, fah. Esbau<br>Anton Lutz, Metzger   | Länd. u. Hofw.                                  | g. fah. u. Hofw., Hofl.  | 600  |
| 55  |   | Müller J. Josef, fah. 1/2<br>Lutz u. G. u. Hofw. u. Hofl. u. Hofl.<br>Josef Lutz, fah. u. Hofl. u. Hofl.<br>fah. Esbau<br>L. 1000 | Länd.   | Müller J. Josef, fah. u. Hofl. u. Hofl.<br>Lutz u. G. u. Hofw. u. Hofl. u. Hofl. | 1800                                       |
| 56  |   | Josef. Othmar, fah. Esbau<br>Ma. Othmar, fah. Esbau   | "   | g. fah. u. Hofw. u. Hofl. u. Hofl.   | 900  |
| 57  |   | Anton Lutz, fah. Esbau<br>fah. Esbau  | "   | "  | 500  |
| 58  | a | Martin Lutz, fah. Esbau   | "   | "  | 1000                                       |
|   | b | "   | "   | "  | 100  |
| 59  |   | Anton Müller, fah. Esbau  | Länd. u. Hofw.                                  | g. fah. u. Hofw.   | 1200                                       |

# Gerichts-Bezirk und Amts

| Bezeichnung<br>des<br>Versicherten |                  | Abgemerkte Bezeichnung für die Jahre |      |      |      |      |       |       |       |       |       |
|------------------------------------|------------------|--------------------------------------|------|------|------|------|-------|-------|-------|-------|-------|
| Lohn<br>p. 1835                    | Werte<br>p. 1835 | 1851                                 | 1854 | 1860 | 1863 | 1865 | 18... | 18... | 18... | 18... | 18... |
|                                    | 600              | 800                                  |      |      |      |      |       |       |       |       |       |
|                                    | 1800             | 2500                                 |      |      | 2800 |      |       |       |       | 3000  |       |
|                                    | 700              | 700                                  | 1000 |      |      |      |       |       |       |       |       |
|                                    | 380              | 380                                  | 500  |      |      |      |       |       |       | 3000  |       |
|                                    | 1400             | 2000                                 |      |      | 3500 |      |       |       |       |       |       |
|                                    | 100              | 1500                                 | 170  |      |      |      |       |       |       |       |       |
|                                    | 1000             | 1000                                 | 1700 | 1400 |      |      |       |       |       |       |       |
|                                    |                  | 5000                                 |      |      |      |      |       |       |       |       |       |
|                                    |                  | 2570                                 |      |      |      |      |       |       |       |       |       |



# Brand-Assecuranz-Register der Gemeinde

| N <sup>o</sup> | Litt <sup>r</sup> | Namen und Gasse<br>Lage                                   | Einnahme<br>aus Hof- u. Gärten<br>aus Gärten | Pauschalwert<br>und Zinsen<br>Gärten | Verätzung<br>aus<br>Gemeinvermögen<br>Lohn |
|----------------|-------------------|---|--|--------------------------------------|--|
|                |                   |   |  |                                      |  |
| 60             |                   | Seidner<br>Hofstr. Huber<br><i>Ad. Seidner<br/>Luzern</i> | aus Hof- u. Gärten<br>aus Gärten             | aus Hof- u. Gärten<br>aus Gärten     | 1000                                       |
| 61             |                   | Anton<br>Hofstr. 10. Hofstr.<br><i>Anton Hofstr.</i>      | aus Hof- u. Gärten<br>aus Gärten             | aus Hof- u. Gärten<br>aus Gärten     | 1500                                       |
| 62             |                   | Johann<br>Hofstr. 10. Hofstr.<br><i>Johann Hofstr.</i>    | aus Hof- u. Gärten<br>aus Gärten             | aus Hof- u. Gärten<br>aus Gärten     | 800  |
| 63             |                   | Johann<br>Hofstr. 10. Hofstr.<br><i>Johann Hofstr.</i>    | aus Hof- u. Gärten<br>aus Gärten             | aus Hof- u. Gärten<br>aus Gärten     | 1000                                       |
| 64             |                   | Johann<br>Hofstr. 10. Hofstr.<br><i>Johann Hofstr.</i>    | aus Hof- u. Gärten<br>aus Gärten             | aus Hof- u. Gärten<br>aus Gärten     | 1300                                       |
| 65             |                   | Johann<br>Hofstr. 10. Hofstr.<br><i>Johann Hofstr.</i>    | aus Hof- u. Gärten<br>aus Gärten             | aus Hof- u. Gärten<br>aus Gärten     | 1300                                       |

# Gerichts-Bezirk und Amts

| Verätzung<br>aus<br>Gemeinvermögen<br>Lohn | Allgemeine Verätzung für die Jahre |       |      |      |      |      |      |      |      |      |
|--|------------------------------------|-------|------|------|------|------|------|------|------|------|
|  | 1845                               | 1851  | 1853 | 1854 | 1859 | 1860 | 1865 | 1866 | 1867 | 1868 |
| 1000                                       | 1500                               | 2100  |      |      |      |      | 4000 |      |      |      |
| 1500                                       | 2000                               | 2800  |      |      |      | 4500 |      |      |      |      |
| 800  |                                    | 1100  | 2900 |      |      | 5000 |      |      |      |      |
| 1000                                       |                                    | 1100  |      |      |      | 1000 | 2000 |      |      |      |
| 1300                                       | 2000                               | 2800  |      |      |      | 1600 |      |      |      |      |
| 1300                                       |                                    | 1700  |      | 3900 |      |      |      |      |      |      |
| 6900                                       |                                    | 12200 |      |      |      |      |      |      |      |      |



12  
Brand-Assecuranz-Register der Gemeinde Grossdietwil

| Eigenschaft<br>des<br>Gebäude<br>mit |       | Namen und Gutsflurst<br>des<br>Eigenthümers  | Ermessung<br>des<br>Kaufes, Gutes<br>des<br>Gebäude. | Pauschalwert<br>und<br>Zustand des<br>Gebäude.          | Pfechtung<br>des<br>Gemeinvertrags<br>Lohn. |
|--------------------------------------|-------|--|--|---|---|
| N <sup>o</sup>                       | Litt. |  |  |   |   |
| 66                                   |       | <sup>Arten</sup><br>Gebäude <sup>gebäude</sup> j. <sup>Arten</sup> <sup>gebäude</sup> <sup>gebäude</sup> | gebäude  | gebäude mit <sup>gebäude</sup> <sup>gebäude</sup> 1500. | 1500  |
| 67                                   |       | Gebäude <sup>gebäude</sup> <sup>gebäude</sup> <sup>gebäude</sup> <sup>gebäude</sup>                      | gebäude  | gebäude mit <sup>gebäude</sup> <sup>gebäude</sup> 2000. | 2000  |
| 68                                   | a.    | Gebäude <sup>gebäude</sup> <sup>gebäude</sup> <sup>gebäude</sup>   | gebäude  | gebäude 1600.   | 1600  |
|                                      | b.    | " " " "  | gebäude  | gebäude 600.  | 600   |
|                                      | c.    | " " " "  | gebäude  | gebäude 300.  | 300   |
| 69                                   |       | Arten <sup>Arten</sup> <sup>Arten</sup>  | gebäude  | gebäude mit <sup>gebäude</sup> <sup>gebäude</sup> 1800. | 1800  |
| 70                                   |       | Gebäude <sup>gebäude</sup> <sup>gebäude</sup> <sup>gebäude</sup>   | gebäude  | gebäude 3000.   | 3000  |
| 71                                   |       | Arten <sup>Arten</sup> <sup>Arten</sup> <sup>Arten</sup>   | gebäude  | gebäude 1800.   | 1800  |

Gerichts-Bezirk und Amts

| Pfechtung<br>des<br>Gemeinvertrags<br>Lohn | Abgaben der Pfechtung für den Jahres |                    |                 |      |      |      |      |      |      |    |    |    |
|--|--------------------------------------|--------------------|-----------------|------|------|------|------|------|------|----|----|----|
|  | Subst.<br>pe 1835                    | Wohnst.<br>pe 1835 | 1845            | 1851 | 1859 | 1860 | 1863 | 1864 | 1865 | 18 | 18 | 18 |
| 1500                                       | 1500                                 |                    | <del>1500</del> | 1500 |      |      |      |      | 5000 |    |    |    |
| 2000                                       | 2000                                 |                    | <del>2000</del> | 2000 |      |      |      |      |      |    |    |    |
| 1600                                       | 1600                                 | 3500               | <del>1600</del> | 1600 |      |      |      | 6000 |      |    |    |    |
| 600  | 600                                  | 600                | <del>600</del>  | 600  |      |      |      |      |      |    |    |    |
| 300  | 300                                  | 300                | <del>300</del>  | 300  |      |      |      | 900  |      |    |    |    |
| 1500                                       | 1500                                 | 2500               | <del>1500</del> | 1500 |      |      |      |      |      |    |    |    |
| 2500                                       | 2500                                 |                    | <del>2500</del> | 2500 |      |      |      |      |      |    |    |    |
| 1500                                       | 1500                                 |                    | <del>1500</del> | 1500 |      |      |      |      | 1600 |    |    |    |
|  | 10900                                |                    |                 |      |      |      |      |      | 2000 |    |    |    |
|  |                                      |                    |                 |      |      |      |      |      |      |    |    |    |



# Brand-Assecuranz-Register der Gemeinde Grossdietwil

| Einzahlung<br>und<br>Liquor |       | Namen und<br>Liquor<br>Liquor             | Einnahme<br>aus<br>Liquor | Passivposten<br>und<br>Liquor | Befreiung<br>des<br>Liquor |
|-----------------------------|-------|---|---------------------------|-------------------------------|----------------------------|
| Nr.                         | Letzt |   |                           |                               |                            |
| 72                          |       | Josef Lammert 1/2<br>u. Josef Lammert 1/2 | Liquor                    | mit fol. Liquor               | 900                        |
| 73                          | a.    | Josef Lammert 1/2<br>Josef Lammert 1/2    | Liquor                    | mit fol. Liquor               | 2000                       |
|                             | b.    | Josef Lammert 1/2<br>Josef Lammert 1/2    | Liquor                    | mit fol. Liquor               | 1000                       |
| 74                          |       | Willhelm Lammert<br>Josef Lammert         | Liquor                    | mit fol. Liquor               | 700                        |
| 75                          |       | Anton Lammert<br>Josef Lammert            | Liquor                    | mit fol. Liquor               | 700                        |
| 76                          |       | Alwin Cappelletti                         | Liquor                    | mit fol. Liquor               | 7100                       |
| 77                          |       | Anton Lammert<br>Josef Lammert            | Liquor                    | mit fol. Liquor               | 700                        |

# Gerichts-Bezirk und Amts

| Befreiung<br>des<br>Liquor | Abgaben des Bezirks für die Jahre |               |      |      |      |       |      |      |    |    |    |
|----------------------------|-----------------------------------|---------------|------|------|------|-------|------|------|----|----|----|
|                            | Subst.<br>1833                    | Total<br>1835 | 1839 | 1845 | 1848 | 1851  | 1860 | 1865 | 18 | 18 | 18 |
|                            |                                   | 900           |      | 1400 |      | 2000  |      |      |    |    |    |
|                            |                                   | 2000          | 700  | 1150 |      | 1100  | 2000 |      |    |    |    |
|                            |                                   | 300           | 2300 | 1400 |      | 2000  | 2000 |      |    |    |    |
|                            |                                   | 700           | 1100 |      |      | 1570  |      |      |    |    |    |
|                            |                                   |               | 800  | 900  |      | 1200  |      |      |    |    |    |
|                            |                                   | 600           | 600  |      |      |       |      |      |    |    |    |
|                            |                                   | 880           | 880  | 1300 |      | 1800  |      |      |    |    |    |
|                            |                                   | 700           |      | 1200 |      | 1700  | 2000 |      |    |    |    |
|                            |                                   | 6000          |      |      |      | 12070 |      |      |    |    |    |



14  
Brand-Assecuranz-Register der Gemeinde Grossdietwil

| Eigenschaft<br>des<br>Gebäudes |                    | Namen und<br>Gasse<br>des<br>Eigenthümers  | Benennung<br>des<br>Gebäudes<br>des<br>Eigenthümers | Bestimmung<br>des<br>Gebäudes | Wert |
|--------------------------------|--------------------|--|---|-------------------------------|------|
| N <sup>o</sup>                 | Litt <sup>er</sup> |  |   |                               |      |
| 78                             |                    | Andreas Ginter <del>Joseph Pfanner</del><br>Joseph Ginter <del>Joseph Pfanner</del><br>Joseph Ginter <del>Joseph Pfanner</del><br>1. 100<br>2. 100 | geb. Holz. gut. hölz. Dach                          |                               | 600  |
| 79                             |                    | Anton Lindemann 12<br>Josef Lindemann 12   | geb. Holz. mit Ziegel bed. Dach                     |                               | 900  |
| 80                             |                    | Andreas Ginter<br>Joseph Ginter<br>Joseph Ginter   | geb. Holz. mit Dach. Ziegel bed.                    |                               | 1000 |
| 81                             |                    | Anton Lindemann<br>Joseph Lindemann<br>Joseph Lindemann  | geb. Holz. mit Ziegel bed.                          |                               | 1300 |
| 82                             |                    | Lanz Küllar  | geb. Holz. mit Dach                                 |                               | 1000 |
| 83                             |                    | Joseph Ginter<br>Lanz Ginter   | geb. Holz. mit Dach                                 |                               | 1400 |

Gerichts-Bezirk und Amts

| Bestimmung<br>des<br>Gebäudes |         | Abgemessene Bestimmung für die Jahre |            |      |            |      |      |      |      |       |       |
|-------------------------------|---------|--------------------------------------|------------|------|------------|------|------|------|------|-------|-------|
| Subst.                        | Werta   | 1839                                 | 1845       | 1848 | 1851       | 1853 | 1854 | 1855 | 1860 | 18... | 18... |
| pe 1835                       | pe 1835 |                                      |            |      |            |      |      |      |      |       |       |
|                               | 600     | 1. 100<br>2. 100                     | 400<br>300 |      | 570<br>430 |      |      |      |      |       |       |
|                               | 900     | 100                                  |            |      | 720        |      | 600  |      |      |       |       |
|                               | 1000    |                                      | 1500       |      | 940        |      | 1400 |      |      |       |       |
|                               | 1300    |                                      |            | 1700 | 750        |      |      |      | 570  |       |       |
|                               | 1000    |                                      |            |      | 430        |      |      |      | 2000 |       |       |
|                               | 1400    |                                      |            |      | 2000       |      |      |      |      |       |       |
|                               | 6200    |                                      |            |      |            |      |      |      |      |       |       |
|                               |         |                                      |            |      | 11360      |      |      |      |      |       |       |



15  
Brand-Assecuranz-Register der Gemeinde Grossdietwil

| Eigenschaft des Versicherten |       | Nomen und Gutschaft  | Emmennung         | Paßbuchaufsatz              | Bezeichnung des Gutes |
|------------------------------|-------|--|-------------------|-----------------------------|-----------------------|
| N <sup>o</sup>               | Letzt | Lebensdauer  | aus Jahreszeiten  | aus Jahreszeiten            | Leben                 |
| 81                           |       | Gebäude Reguliertem Hof<br>Anton Zuber v. G. d. d. d.        | 1/2 Jahr d. d. d. | aus Jah. mit d. d. d. d. d. | 1200                  |
| 85                           |       | Gebäude d. d. d.   | 1/2 Jahr d. d. d. | aus Jah. mit d. d. d. d. d. | 1100                  |
| 85                           | a     | Altes Hof d. d. d.   | 1/2 Jahr d. d. d. | aus Jah. mit d. d. d. d. d. |                       |
| 86                           |       | Altes Hof d. d. d.<br>Gebäude d. d. d.<br>Altes Hof d. d. d. | 1/2 Jahr d. d. d. | aus Jah. mit d. d. d. d. d. | 3100                  |
| 87                           |       | Gebäude d. d. d.   | 1/2 Jahr d. d. d. | aus Jah. mit d. d. d. d. d. | 2000                  |
| 88                           |       | Gebäude d. d. d.<br>Luige d. d. d.                           | 1/2 Jahr d. d. d. | aus Jah. mit d. d. d. d. d. | 2000                  |
| 89                           |       | Gebäude d. d. d.   | 1/2 Jahr d. d. d. | aus Jah. mit d. d. d. d. d. | 900                   |

Gerichts-Bezirk und Amts

| Bezeichnung des Vermögens |       | Abgaben der Bezeichnung für die Jahre |       |      |      |       |      |      |      |       |       |      |
|---------------------------|-------|---------------------------------------|-------|------|------|-------|------|------|------|-------|-------|------|
| Saldo                     | Saldo | 1845                                  | 1851  | 1853 | 1854 | 1860  | 1861 | 1863 | 1865 | 18... | 18... |      |
| 1835                      | 1835  |                                       | 1860  |      | 3000 |       |      |      |      |       |       |      |
|                           | 7300  |                                       | 1860  |      |      |       |      |      |      |       |       |      |
|                           | 1100  |                                       | 1860  |      |      |       |      |      |      |       |       |      |
|                           | 3100  |                                       | 1860  | 7700 |      | 17100 |      |      |      |       | 10000 | 5000 |
|                           | 1800  | 1800                                  | 2570  |      |      |       | 4100 |      |      |       |       |      |
|                           | 1600  | 1600                                  | 2000  | 2800 |      | 7700  |      | 6000 |      |       |       |      |
|                           | 900   | 1800                                  | 2570  |      |      |       |      | 5000 |      |       |       |      |
|                           | 10100 |                                       | 10290 |      |      |       |      |      |      |       |       |      |



10  
Brand-Assecuranz-Register der Gemeinde Grossdietwil.

| Eigenthümer<br>Name<br>N <sup>o</sup> | Litt <sup>r</sup> | Namen und Gasse<br>Lage                   | Einnahme<br>aus<br>Lohn, Pacht<br>u. d. d. d. d. | Bauschaden<br>im<br>Jahre<br>Lohn  | Befreiung<br>aus<br>Lohn |
|---------------------------------------|-------------------|---|--|------------------------------------|--------------------------|
|                                       |                   |   |  |                                    |                          |
| 90                                    |                   | Johann Jakob Wäpfer<br>Hamm<br>St. Gallen | Grund  | 1. fol. 1000 B. P. 2. fol. 1000 B. | 3500                     |
| 91                                    | a                 | Johann Jakob Wäpfer<br>Hamm               | Grund  | 1. 1000 B. 2. 1000 B.              | 2400                     |
|                                       | b                 | "   | Grund  | 1. 1000 B. 2. 1000 B.              | 200                      |
|                                       | c                 | "   | Grund  | 1. 1000 B. 2. 1000 B.              | 100                      |
| 92                                    |                   | Paul Jakob Wäpfer<br>Hamm                 | Grund  | 1. 1000 B. 2. 1000 B.              | 800                      |
| 93                                    |                   | Kristian Wäpfer<br>Hamm                   | Grund  | 1. 1000 B. 2. 1000 B.              | 900                      |
| 94                                    | a                 | Johann Jakob Wäpfer<br>Hamm               | Grund  | 1. 1000 B. 2. 1000 B.              | 1900                     |
|                                       | b                 | "   | Grund  | 1. 1000 B. 2. 1000 B.              | 100                      |
| 95                                    | a                 | Johann Jakob Wäpfer<br>Hamm               | Grund  | 1. 1000 B. 2. 1000 B.              | 1400                     |
|                                       | b                 | "   | Grund  | 1. 1000 B. 2. 1000 B.              | 1100                     |

Gerichts-Bezirk und Amts

| Befreiung<br>aus<br>Lohn | Lohn<br>1835 | Lohn<br>1836 | Abgaben für den Jahr |      |       |      |      |    |    |    |    |  |  |  |
|--------------------------|--------------|--------------|----------------------|------|-------|------|------|----|----|----|----|--|--|--|
|                          |              |              | 1843                 | 1848 | 1851  | 1859 | 1863 | 18 | 18 | 18 | 18 |  |  |  |
|                          | 3500         | 4000         |                      |      | 5710  | 9000 |      |    |    |    |    |  |  |  |
|                          | 2400         | 200          |                      |      | 2160  | 5500 |      |    |    |    |    |  |  |  |
|                          | 800          | 800          |                      |      | 1140  | 3500 |      |    |    |    |    |  |  |  |
|                          | 900          | 1000         |                      |      | 1430  |      |      |    |    |    |    |  |  |  |
|                          | 1900         | 700          |                      |      | 2290  | 140  |      |    |    |    |    |  |  |  |
|                          | 1400         | 1400         |                      |      | 2000  | 2000 |      |    |    |    |    |  |  |  |
|                          | 1100         | 9850         |                      |      | 17570 |      |      |    |    |    |    |  |  |  |



# Brand-Assecuranz-Register der Gemeinde Grossdietwil

| Eintragung<br>des<br>Jahres |      | Namen und Gasse<br>des<br>Eigenthümers     | Eigenthüm-<br>er<br>des<br>Gebäudes | Beschreibung<br>des<br>Gebäudes                      | Wert<br>des<br>Gebäudes |
|-----------------------------|------|--|-------------------------------------|--|-------------------------|
| N <sup>o</sup>              | Letz |  |                                     |  |                         |
| 96                          | a    | Thofan. Niximann. Joh. Hofen.<br>Kollat    | Zand. d. Dorfmann                   | garbbaupark<br>gen. Holz. Befindl. d. Hof. Stallgeb. | 300.0                   |
|                             | b    | "  | Zand. d. Hofmann                    | "  | 70.0                    |
|                             | c    | "  | Zand. d. Hofmann                    | "  | 20.0                    |
|                             | d    | "  | Zand. d. Hofmann                    | "  | 400.0                   |
| 97                          | a    | Kaspar<br>Müller. Joh. Hofen.<br>Unterdamm | Zand. d. Dorfmann                   | Befindl. d. Hof. Stallgeb.                           | 300.0                   |
|                             | b    | "  | Zand. d. Hofmann                    | "  | 60.0                    |
|                             | c    | "  | Zand. d. Hofmann                    | "  | 150.0                   |
|                             | d    | "  | Zand. d. Hofmann                    | "  | 200.0                   |
|                             | e    | "  | Zand. d. Hofmann                    | "  | 250.0                   |
| 98                          | a    | Joh. Hofen.<br>Kollat                      | Zand. d. Dorfmann                   | all. Holz, Stallgeb., Befindl. d. Hof. Stallgeb.     | 200.0                   |
|                             | b    | "  | Zand. d. Hofmann                    | "  | 20.0                    |
|                             | c    | "  | Zand. d. Hofmann                    | "  | 200.0                   |
|                             | d    | "  | Zand. d. Hofmann                    | "  | 250.0                   |
| 99                          | a    | Kaspar<br>Müller. Joh. Hofen.<br>Unterdamm | Zand. d. Dorfmann                   | garbbaupark<br>gen. Holz. Befindl. d. Hof. Stallgeb. | 300.0                   |
|                             | b    | "  | Zand. d. Hofmann                    | "  | 60.0                    |
|                             | c    | "  | Zand. d. Hofmann                    | "  | 70.0                    |
| 100                         | a    | Joh. Hofen.<br>Kollat                      | Zand. d. Dorfmann                   | "  | 160.0                   |
|                             | b    | "  | Zand. d. Hofmann                    | "  | 25.0                    |

# Gerichts-Bezirk und Amts

| Eintragung<br>des<br>Jahres | Beschreibung<br>des<br>Gebäudes | Abgaben des Jahres für die Gemeinde |       |       |      |       |       |       |      |      |      | Gesamt |       |
|-----------------------------|---------------------------------|-------------------------------------|-------|-------|------|-------|-------|-------|------|------|------|--------|-------|
|                             |                                 | 1843                                | 1848  | 1851  | 1852 | 1854  | 1855  | 1857  | 1861 | 1862 | 1863 |        |       |
| 96                          | a                               | 3000                                |       | 4200  |      | 10500 |       |       |      |      |      |        | 14200 |
|                             | b                               | 700                                 |       | 100   |      |       |       |       |      |      |      |        |       |
|                             | c                               | 200                                 | 3500  | 200   |      | 1000  |       |       |      |      |      |        | 1200  |
|                             | d                               |                                     |       |       |      |       |       |       |      |      |      |        | 4000  |
| 97                          | a                               | 2250                                | 8500  | 6000  | 2570 | 16000 | 11500 | 22000 |      |      |      |        | 30000 |
|                             | b                               | 150                                 |       | 700   | 1000 |       |       | 1900  |      |      |      |        |       |
|                             | c                               | 150                                 | 2820  | 120   | 170  | 700   |       |       |      |      |      |        | 7000  |
|                             | d                               |                                     |       | 550   | 700  | 1000  |       |       |      |      |      |        |       |
|                             | e                               |                                     |       | 250   | 260  | 400   |       |       |      |      |      |        |       |
| 98                          | a                               | 1800                                |       | 2570  | 3400 |       |       | 10500 |      |      |      |        | 13000 |
|                             | b                               | 200                                 |       | 700   |      |       |       |       |      |      |      |        |       |
|                             | c                               | 150                                 | 2150  | 210   |      |       |       |       |      |      |      |        |       |
|                             | d                               |                                     |       | 2500  | 2200 | 5710  |       |       |      |      |      |        | 9500  |
| 99                          | a                               | 3000                                |       | 5140  |      |       |       | 13700 |      |      |      |        |       |
|                             | b                               | 600                                 |       | 710   |      |       |       | 1700  |      |      |      |        |       |
|                             | c                               | 700                                 | 1200  | 140   |      |       |       |       |      |      |      |        |       |
| 100                         | a                               | 1400                                |       | 2000  |      |       |       | 4000  |      |      |      |        |       |
|                             | b                               | 200                                 | 1600  | 200   |      |       |       | 1000  |      |      |      |        |       |
|                             |                                 |                                     | 14070 |       |      |       |       |       |      |      |      |        |       |
|                             |                                 |                                     |       | 30250 |      |       |       |       |      |      |      |        |       |



18  
Brand-Assecuranz-Register der Gemeinde Großdietwil

| Einzelsicherung<br>im Zinsform<br>mit |        | Namen und Gutsflucht<br>des<br>Eigenthümers                    | Emanation<br>des hiesigen Ortes<br>oder Guberniums | Deckungssumme<br>im Zinsform des<br>Guberniums | Deckung<br>des<br>Gemeinvermögens<br>Luth. |
|---------------------------------------|--------|--|--|--|--|
| Nr.                                   | Letter |  |  |  |  |
| 101                                   | a      | Kleinbühl Anton Eggmühl<br>Gutshaus Gutsch. Gutsch.            | Grund  | mit folg. Befindl. <sup>z. Zinsform</sup>      | 800  |
|                                       | b      | " " " "  | Defension  | " Abof. "                                      | 300  |
|                                       | c      | " " " "  | Defension  | " Defensional. Abof.                           | 200  |
|                                       | d      | " " " "  | Defension  | mit. von folg. mit. Zinsform                   |  |
| 102                                   |        | Gemeinde   | Defension  | " " " "  | 1300                                       |
| 103                                   |        | Anton Gubrius<br>Gut. Aufschreibung ex. <sup>z. Zinsform</sup> | Grund  | " " " "  | 2500                                       |
| 104                                   |        | Gubrius Gutsch. Gutsch. <sup>z. Zinsform</sup>                 | Grund  | " " " "  | 1200                                       |
| 105                                   |        | Kleinbühl Josef Müntz, Defen<br>Gutshaus Mutsch. Gutsch.       | Grund  | " " " "  | 600  |
| 106                                   | a      | " " " "  | Defension  | " " " "  | 1100                                       |
|                                       | b      | " " " "  | Grund  | mit. von folg. mit. Zinsform                   |  |
|                                       | c      | " " " "  | Defension  | " " " "  |  |
| 107                                   | a      | Mutsch. Gutsch. <sup>z. Zinsform</sup>                         | Grund  | mit. von folg. mit. Zinsform                   | 1200                                       |
|                                       | b      | " " " "  | Defension  | " " " "  | 100  |
|                                       | c      | " " " "  | Defension  | mit. von folg. mit.                            |  |

Gerichts-Bezirk und Amts

| Deckung<br>des<br>Gemeinvermögens |                  | Abgaben der Deckung für ein Jahr |       |      |      |      |      |      |      |       |       |
|-----------------------------------|------------------|----------------------------------|-------|------|------|------|------|------|------|-------|-------|
| Luth.                             | Werte<br>pe 1835 | 1851                             | 1853  | 1854 | 1855 | 1857 | 1861 | 1862 | 1864 | 18... | 18... |
|                                   |                  | <del>1100</del>                  | 5500  |      |      |      | 7000 |      |      |       |       |
|                                   |                  | <del>300</del>                   | 2100  |      |      |      | 5700 |      |      |       |       |
|                                   |                  | <del>700</del>                   | 200   |      |      |      | 1000 |      |      |       |       |
|                                   |                  |                                  | 500   |      |      |      | 500  |      |      |       |       |
|                                   |                  | <del>1300</del>                  | 1600  |      |      |      |      |      | 4000 |       |       |
|                                   |                  | <del>2000</del>                  | 2000  |      |      |      |      | 6000 |      |       |       |
|                                   |                  | <del>1200</del>                  | 1310  |      |      |      |      |      |      |       |       |
|                                   |                  | <del>500</del>                   | 710   |      |      |      |      |      |      |       |       |
|                                   |                  | <del>1100</del>                  | 1600  |      | 1800 |      | 3500 | 6000 |      |       |       |
|                                   |                  |                                  |       |      | 2500 |      | 7000 |      |      |       |       |
|                                   |                  |                                  |       |      | 1500 |      | 2200 | 2500 |      |       |       |
|                                   |                  | <del>1200</del>                  | 1410  |      |      | 1200 |      |      |      |       |       |
|                                   |                  | <del>100</del>                   | 140   |      |      | 100  |      |      |      |       |       |
|                                   |                  | <del>8700</del>                  |       |      |      | 800  |      |      |      |       |       |
|                                   |                  |                                  | 12420 |      |      |      |      |      |      |       |       |



# Brand-Assecuranz-Register der Gemeinde Grossdietwil

| Einzelnummer<br>des Gebäudes<br>mit | Namen und Gasse<br>des<br>Eigentümers | Ermennung<br>des Gebäudes<br>des Gebäudes | Beschreibung<br>des Gebäudes<br>des Gebäudes | Verpflichtung<br>des<br>Eigentümers |
|-------------------------------------|---------------------------------------|---|--|-------------------------------------|
|                                     |                                       |   |  |                                     |
| 108                                 | Anton Lami                            | Landstrasse                               | geb. Holzwerk u. Tischlerwerk                | 200                                 |
| 109                                 | a. Gebüchler u. Brühl                 | Landstrasse                               | geb. Holzwerk u. Tischlerwerk                | 1800                                |
|                                     | b. " "                                | Gasse                                     | " " "  | 250                                 |
| 110                                 | Gebüchler u. Brühl                    | Landstrasse                               | geb. Holzwerk u. Tischlerwerk                | 1200                                |
| 111                                 | a. Anton Lami                         | Landstrasse                               | geb. Holzwerk u. Tischlerwerk                | 1000                                |
|                                     | b. " "                                | Gasse                                     | " " "  | 700                                 |
| 112                                 | " "                                   | Landstrasse                               | geb. Holzwerk u. Tischlerwerk                | 700                                 |
| 113                                 | a. " "                                | Landstrasse                               | geb. Holzwerk u. Tischlerwerk                | 1300                                |
|                                     | b. " "                                | Landstrasse                               | geb. Holzwerk u. Tischlerwerk                | 1300                                |

# Gerichts-Bezirk und Amts

| Verpflichtung<br>des<br>Eigentümers | Abgaben des Verpflichtigen für die Jahre |      |      |      |      |      |      |      |      |      |      |  |
|-------------------------------------|--|------|------|------|------|------|------|------|------|------|------|--|
|                                     | 1845                                     | 1848 | 1851 | 1852 | 1854 | 1857 | 1862 | 1865 | 1868 | 1871 | 1874 |  |
| 200                                 |  |      |      |      |      |      |      |      |      |      |      |  |
| 1800                                |  |      |      |      |      |      |      |      |      |      |      |  |
| 250                                 |  |      |      |      |      |      |      |      |      |      |      |  |
| 1200                                |  |      |      |      |      |      |      |      |      |      |      |  |
| 1000                                |  |      |      |      |      |      |      |      |      |      |      |  |
| 700                                 |  |      |      |      |      |      |      |      |      |      |      |  |
| 700                                 |  |      |      |      |      |      |      |      |      |      |      |  |
| 1300                                |  |      |      |      |      |      |      |      |      |      |      |  |
| 1300                                |  |      |      |      |      |      |      |      |      |      |      |  |



Brand-Assecuranz-Register der Gemeinde Grossschärdwil

| N <sup>o</sup> | Litter | Namen und Beschaffenheit der Gebäude | Emmanierung der Häuser, Güter oder Gärten | Beschreibung der Gebäude | Verfertigung der Versicherung |
|----------------|--------|--------------------------------------|---|--------------------------|-------------------------------|
|                |        |                                      |   |                          |                               |
| 114            | a      | Georg Meier, Tischlermeister         | Haus                                      | Handwerk                 | 2200                          |
|                | b      | "                                    | "   | "                        | 200                           |
|                | c      | "                                    | "   | "                        | "                             |
| 115            |        | Ant. Häberli, Hausbesitzer           | Haus                                      | "                        | 1000                          |
| 116            |        | "                                    | "   | "                        | 500                           |
| 117            |        | Julian Rimminger                     | Haus                                      | Handwerk                 | 100                           |
| 118            |        | Joh. Sollen, Tischlermeister         | Haus                                      | "                        | "                             |
| 119            |        | Niklaus Müller, Hausbesitzer         | Haus                                      | Handwerk                 | 500                           |
| 120            |        | Joh. Meier, Tischlermeister          | Haus                                      | "                        | "                             |
| 121            |        | Ludwig Bucher, Tischlermeister       | Haus                                      | "                        | "                             |

Gerichts-Bezirk und Amt

| Verfertigung der Versicherung | Abgemerkte Versicherung für das Jahr |                 |      |      |      |                |       |       |            |       |       |
|-------------------------------|--------------------------------------|-----------------|------|------|------|----------------|-------|-------|------------|-------|-------|
|                               | Saldo per 1833                       | Totale per 1835 | 1839 | 1842 | 1845 | 1851           | 1853  | 1854  | 1855       | 1865  | 18... |
|                               |                                      |                 |      |      |      | 3700           | 5290  | 12000 |            | 16000 |       |
|                               |                                      | 200             |      |      |      | 700            | 130   |       |            |       |       |
|                               |                                      |                 |      |      |      |                |       |       | 170        | 3000  |       |
|                               |                                      |                 |      |      |      | 2000           | 2860  | 5200  |            | 6000  |       |
|                               |                                      | 500             |      |      |      | 710            |       |       |            | 1700  |       |
|                               |                                      | 100             |      |      |      | abgemerkte 110 |       |       |            |       |       |
|                               |                                      |                 |      |      |      | 1000           |       |       |            |       |       |
|                               |                                      |                 |      |      |      | 1400           |       |       |            |       |       |
|                               |                                      |                 |      |      |      |                |       |       |            |       |       |
|                               |                                      |                 |      |      |      | 1450           |       |       |            |       |       |
|                               |                                      |                 |      |      |      |                | 910   |       |            |       |       |
|                               |                                      |                 |      |      |      |                |       |       |            |       |       |
|                               |                                      |                 |      |      |      |                |       |       |            |       |       |
|                               |                                      |                 |      |      |      | 700            | 1000  | 1400  | abgemerkte |       |       |
|                               |                                      |                 |      |      |      |                |       |       |            |       |       |
|                               |                                      |                 |      |      |      |                | 15570 |       |            |       |       |



21  
Brand-Assecuranz-Register der Gemeinde

| Einzelnachricht<br>und<br>Littera |     | Namen und Gasse<br>L. S.<br>Ligantnummer | Ennung<br>L. S.<br>L. S. Gub. u. S. | Paßsteuer<br>L. S.<br>L. S. Gub. u. S. | Verzinsung<br>L. S.<br>Gub. u. S. |
|-----------------------------------|-----|--|-------------------------------------|--|-----------------------------------|
| <u>Recapitulation</u>             |     |  |                                     |  |                                   |
| 1                                 | tes | Latus                                    |                                     |  | 4100                              |
| 2                                 | "   | "  |                                     |  | 35350                             |
| 3                                 | "   | "  |                                     |  | 17200                             |
| 4                                 | "   | "  |                                     |  | 10500                             |
| 5                                 | "   | "  |                                     |  | 5550                              |
| 6                                 | "   | "  |                                     |  | 17750                             |
| 7                                 | "   | "  |                                     |  | 17180                             |
| 8                                 | "   | "  |                                     |  | 7700                              |
| 9                                 | "   | "  |                                     |  | 15150                             |
| 10                                | "   | "  |                                     |  | 3980                              |
| 11                                | "   | "  |                                     |  | 6900                              |
| 12                                | "   | "  |                                     |  | 10900                             |
| 13                                | "   | "  |                                     |  | 6080                              |
| 14                                | "   | "  |                                     |  | 6200                              |
| 15                                | "   | "  |                                     |  | 10100                             |
| 16                                | "   | "  |                                     |  | 9850                              |
| 17                                | "   | "  |                                     |  | 14070                             |
| 18                                | "   | "  |                                     |  | 8700                              |
| 19                                | "   | "  |                                     |  | 9900                              |
| 20                                | "   | "  |                                     |  | 1000                              |
| Summa fr.                         |     |  |                                     |  | 224260                            |
| Zuweisung von 1837                |     |  |                                     |  | 2600                              |
| " Actual. fr.                     |     |  |                                     |  | 226960                            |
| " 1838                            |     |  |                                     |  | 4450                              |
| " Actual. Summa                   |     |  |                                     |  | 231410                            |

Gerichts-Bezirk und Amts

| Verzinsung<br>L. S.<br>per 18 |                  | Abgleichs-Verzinsung für ein Jahr |    |    |    |    |    |    |    |    |    |
|-------------------------------|------------------|-----------------------------------|----|----|----|----|----|----|----|----|----|
| Actual<br>per 18              | Actual<br>per 18 | 18                                | 18 | 18 | 18 | 18 | 18 | 18 | 18 | 18 | 18 |
|                               |                  | Ueberweisung fr. 231410           |    |    |    |    |    |    |    |    |    |
|                               |                  | Zuweisung von 1837 2600           |    |    |    |    |    |    |    |    |    |
|                               |                  | " fr. 234010                      |    |    |    |    |    |    |    |    |    |
|                               |                  | Zuweisung von 1842 2850           |    |    |    |    |    |    |    |    |    |
|                               |                  | " 1843 7300                       |    |    |    |    |    |    |    |    |    |
|                               |                  | " fr. 241960                      |    |    |    |    |    |    |    |    |    |
|                               |                  | " 1845 18090                      |    |    |    |    |    |    |    |    |    |
|                               |                  | " fr. 260050                      |    |    |    |    |    |    |    |    |    |
|                               |                  | " 1848 3400                       |    |    |    |    |    |    |    |    |    |
|                               |                  | " fr. 266450                      |    |    |    |    |    |    |    |    |    |
|                               |                  | " 1851 4000                       |    |    |    |    |    |    |    |    |    |
|                               |                  | " fr. 270450                      |    |    |    |    |    |    |    |    |    |







# Brand-Assecuranz-Register der Gemeinde

| Enzählung<br>des Gutes<br>mit |      | Namen und Gasse<br>des<br>Fuzantmanns | Sammlung<br>des Gutes<br>des Gubers. | Besitz<br>und<br>Zustand<br>des<br>Gubers. | Bezeichnung<br>des<br>Gutswerts |
|-------------------------------|------|---------------------------------------|--------------------------------------|--|---------------------------------|
| N <sup>o</sup>                | Letz |                                       |                                      |  | Solw.                           |
| <i>Recapitulation</i>         |      |                                       |                                      |  | 555840                          |
| Salus 1                       |      | 8990                                  |                                      | Zinsaufsch. pro 1860                       | 34100                           |
| 2                             |      | 55360                                 |                                      | Total                                      | 529940                          |
| 3                             |      | 25430                                 |                                      | Zinsaufsch. pro 1861                       | 42357                           |
| 4                             |      | 15000                                 |                                      |  | 632290                          |
| 5                             |      | 10360                                 |                                      | Zinsaufsch. pro 1862                       | 26151                           |
| 6                             |      | 20190                                 |                                      |  | 658440                          |
| 7                             |      | 20670                                 |                                      | Zinsaufsch. pro 1863                       | 528207                          |
| 8                             |      | 11720                                 |                                      |  | 771260                          |
| 9                             |      | 24140                                 |                                      | Zinsaufsch. pro 1864                       | 20500                           |
| 10                            |      | 2540                                  |                                      |  | 796760                          |
| 11                            |      | 12290                                 |                                      | Zinsaufsch. pro 1865                       | 70930                           |
| 12                            |      | 10710                                 |                                      |  | 807690                          |
| 13                            |      | 12070                                 |                                      |  |                                 |
| 14                            |      | 11360                                 |                                      |  |                                 |
| 15                            |      | 10290                                 |                                      |  |                                 |
| 16                            |      | 17570                                 |                                      |  |                                 |
| 17                            |      | 20250                                 |                                      |  |                                 |
| 18                            |      | 12420                                 |                                      |  |                                 |
| 19                            |      | 24000                                 |                                      |  |                                 |
| 20                            |      | 15570                                 |                                      |  |                                 |
| 22                            |      | 1730                                  |                                      |  |                                 |
| Total pro 1865                |      | 387330                                |                                      |  |                                 |
| Zinsaufsch. pro 1862          |      | 12560                                 |                                      |  |                                 |
|                               |      | 400190                                |                                      |  |                                 |
| Zinsaufsch. pro 1863          |      | 20180                                 |                                      |  |                                 |
| Total pro 1863                |      | 421770                                |                                      |  |                                 |
| Zinsaufsch. pro 1864          |      | 62500                                 |                                      |  |                                 |
| Total pro 1864                |      | 484270                                |                                      |  |                                 |
| Abgang wegen #17              |      | 17000                                 |                                      |  |                                 |
| Total pro 1864                |      | 467270                                |                                      |  |                                 |
| Zinsaufsch. pro 1865          |      | 53760                                 |                                      |  |                                 |
|                               |      | 521030                                |                                      |  |                                 |
| " 1867                        |      | 7100                                  |                                      |  |                                 |
|                               |      | 528130                                |                                      |  |                                 |
| Zinsaufsch. pro 1869          |      | 27710                                 |                                      |  |                                 |
|                               |      | 555840                                |                                      |  |                                 |



N. 2<sup>a</sup> acta Rina Disificaw von Rinnling 1836.

| N. 2 <sup>a</sup> | acta Rina         | Disificaw von Rinnling 1836.                            |
|-------------------|-------------------|---|
|                   | <u>Tagelöhner</u> |   |
| 29                | w 900             | Sia acta Tagelöhner sind 538610.                        |
| 83                | 100 200           | gewusst sind 1836 11250.                                |
| 131               | 150 3000          | Tagelöhner p. 1836 369860                               |
| 152               | w 300 1000        | für den Tag 12650.                                      |
| 169               | w 450 1600        | zusammen 572510.  |
| 165               | 200 2500          |   |
| 11                | w 700 2200        | N. 11. w acta Tagelöhner 700.                           |
| 29                | 4400 4000         | 575210  |
| 33                | 1400 2400         | 1837 Zinswert 15050                                     |
| 81                | 1600 3000         | " " " " 588960  |
| 126               | 4000 4200         |   |
|                   | w 750             | <u>Bemerkungen</u>                                      |
|                   | 14500 25750       | Acta general 700 Tagelöhner für den                     |
|                   | 54500             | anno 1836-1837  |
|                   | 11250.            | N. 11. b. Disificaw von Rinnling abgetragen 3000        |
| 152               | w 300             | Disificaw.  |
| 169               | w 450             | Disificaw. Subst. 46. Post. 47. Disificaw von Rinnling. |
| 10                | 400.              | Post. 48. Disificaw von Rinnling 700 sollen sein. 1500. |
| 11                | 700               |   |
| 126               | 4050 7350         |   |
|                   | 5450 8100         |   |
|                   | 5450              |   |
|                   | 2650.             |   |
| 11.               | w 700             |   |
| 16                | c 600             |   |
| 18                | 200               |   |
| 25                | 200               |   |
| 46                | 2300              |   |
| 52                | b 700             |   |
| 131               | 450               |   |
| 153               | 500               |   |
| 170               | 800               |   |
| 183               | 2800              |   |
| 203               | b 500             |   |
| 213               | 1300              |   |
| 224               | 800               |   |
| "                 | w 2200            |   |
| 245               | 1000              |   |
| 247               | 1000              |   |
| 278               | k 2000            |   |
|                   | 1500 16550        |   |
|                   | 1500              |   |
| 1837 Zinswert     | 15050             |   |



# Revision der Gemeinde Grossdietwil

| N <sup>o</sup> . | Litt. | Schätzung |       | Bemerkungen              | Franken. |
|------------------|-------|-----------|-------|--------------------------|----------|
|                  |       | Alte      | Neue. |                          |          |
| 27               |       |           | 1300  | Bestand v. 1836          | 224360   |
| 8                |       |           | 1000  |                          |          |
| 27               | b     |           | 300   | Zuwachs v. 1837          | 2600     |
|                  |       |           | 2600  | zusammen                 | 226960   |
|                  |       |           |       | 1838                     |          |
| 1                |       |           | 1050  | Alt, alte Schätzung      |          |
| 8                |       |           | 1400  | 1837 Total               | 226960   |
| 10               |       |           | 4000  |                          |          |
| 27               |       |           | 100   | Zunahme je 1838          | 4450     |
| 27               | a     |           | 100   |                          |          |
| 38               |       |           | 800   |                          |          |
|                  |       |           | 4450  |                          | 231410   |
|                  |       |           |       | 1839                     |          |
| 74               |       |           | 400   | Zunahme 1839             | 3400     |
| 74               |       |           | 500   |                          |          |
| 79               |       |           | 750   |                          | 234810   |
| 118              |       |           | 1450  |                          |          |
|                  |       |           |       | 3 <sup>o</sup> von 1842. | 2850     |
|                  |       |           | 3400  | 3 <sup>o</sup> " 1843.   | 7300     |
|                  |       |           |       | 1842                     |          |
| 119              |       |           | 500   |                          | 244960   |
| 120              |       |           | 1650  |                          |          |
| 121              |       |           | 700   |                          | 18090    |
|                  |       |           | 2850  |                          | 263050   |
|                  |       |           |       | 1843                     |          |
| 2                |       | 100       | 500   |                          | 3400     |
| "                |       | 100       | 300   |                          |          |
| 97               | a     | 2250      | 8500  |                          | 266450   |
| 94               | a     | 900       | 1600  |                          |          |
| 91               | b     | 150       |       |                          | 1850     |
| "                | c     | 100       |       |                          |          |
|                  |       | 3600      | 10900 | 113 a                    | 3600     |
|                  |       |           | 3600  | b                        | 400      |
|                  |       |           | 7300  | Zunahme                  | 4000     |
|                  |       |           |       | 1845                     |          |
| 89               |       | 900       | 1800  | 97a 8570                 | 16000    |
| 111              | a     | 4000      | 7000  | c 170                    | 800      |
|                  | b     | 700       | 700   | d 790                    | 1000     |
|                  |       |           |       | e 360                    | 400      |
| 114              | a     | 2200      | 3700  | 98a 2670                 | 3400     |
|                  | b     | 200       | 300   | d 3240                   | 5710     |
| 113              |       | 1000      | 2000  | 112 1000                 |          |
| 122              |       |           | 1000  | 113a 5140                | 7140     |
| 69               |       | 1500      | 2500  | 21890                    | 34950    |
| 2                | Spb.  | 10500     | 19000 |                          | 21190    |
|                  |       |           |       | Zunahme                  | 12560    |



# Revision der Gemeinde

| N <sup>o</sup>      | Litt <sup>r</sup> | Schätzung |      | Bemerkungen | Franken.       |
|---------------------|-------------------|-----------|------|-------------|----------------|
|                     |                   | Alte      | Neue |             |                |
| Transp <sup>t</sup> |                   | 10500     | 1845 | 19000       | Bestand v. 18  |
| 3                   |                   | 550       |      | 800         |                |
| 30                  |                   | 400       |      | 700         | Zuwachs v. 18  |
| 31                  |                   | 600       |      | 1200        |                |
| 36                  | a                 | 7000      |      | 9000        | zusammen       |
|                     | b                 | 500       |      | 500         |                |
|                     | c                 | 130       |      | 200         | Alte Schätzung |
| 60                  |                   | 1000      |      | 1500        |                |
| 61                  |                   | 1500      |      | 2000        | 18 Total       |
| 64                  |                   | 1300      |      | 2000        |                |
| 68                  | a                 | 1600      |      | 3500        |                |
|                     | b                 | 600       |      | 600         |                |
|                     | c                 | 300       |      | 300         |                |
| 72                  |                   | 900       |      | 1400        |                |
| 73                  |                   | 1150      |      | 1400        |                |
| 74                  |                   | 800       |      | 900         |                |
| 76                  |                   | 880       |      | 1300        |                |
| 77                  |                   | 700       |      | 1200        |                |
| 78                  |                   | 300       |      | 300         |                |
| 80                  |                   | 1000      |      | 1500        |                |
| 88                  |                   | 1600      |      | 2000        |                |
|                     |                   | 33210     |      | 51500       |                |
| Zusatz:             |                   |           | 1848 | 33210       |                |
|                     |                   |           |      | 18,090      |                |
| 97                  | a                 | 8.500     | 1848 | 6.000       |                |
|                     | b                 | 450       |      | 700         |                |
|                     | c                 |           |      | 550         |                |
|                     | d                 |           |      | 250         |                |
| 98                  | a                 |           |      | 2.300       |                |
| 99                  | a                 | 900       |      | 1.000       |                |
| 90                  |                   | 3.500     |      | 4.000       |                |
| 113                 |                   | 1.300     |      | 1.200       |                |
| 81                  |                   | 1.300     |      | 1.700       |                |
| 4                   |                   | 800       |      | 1.100       |                |
| 45                  |                   | 800       |      | 1.300       |                |
| 75                  |                   | 600       |      |             |                |
| 49                  | a                 | 3.500     |      | 4.500       |                |
|                     | b                 | 600       |      | 750         |                |
|                     | c                 | 700       |      | 1.000       |                |
|                     |                   | 22.950    |      | 26.350      |                |
| Zusatz:             |                   |           |      | 22.950      |                |
|                     |                   |           |      | 3.400       |                |

# Revision der Gemeinde Grossdietwil

| N <sup>o</sup> | Litt <sup>r</sup> | Schätzung |      | N <sup>o</sup> | Litt <sup>r</sup> | Schätzung |       |
|----------------|-------------------|-----------|------|----------------|-------------------|-----------|-------|
|                |                   | Alte      | Neue |                |                   | Alte      | Neue  |
| 5              |                   | 930       | 1853 | 1400           | 34                | 5710      | 9700  |
| 27             |                   | 2430      |      | 3500           | 49                | 10000     | 17000 |
| 41             | a                 | 1710      |      | 370            | 97                | a         | 25000 |
|                | b                 |           |      | 700            |                   | b         | 1900  |
|                | c                 |           |      | 700            | 99                | a         | 5140  |
| 42             |                   | 1290      |      | 2300           |                   | b         | 710   |
| 44             |                   | 1290      |      | 1600           | 107               | a         | 1710  |
| 49             |                   | 6430      |      | 10000          |                   | b         | 140   |
|                | b                 | 1070      |      |                |                   | c         | 800   |
| 84             | c                 | 1430      |      | 1800           | 114               | c         | 1700  |
| 81             |                   | 1070      |      | 2300           |                   |           | 3200  |
| 62             |                   | 1140      |      | 2900           |                   |           |       |
| 80             |                   | 2140      |      | 1400           |                   |           | 25840 |
|                |                   |           |      | 1000           |                   |           | 70600 |
| 85             |                   | 1570      |      | 790            |                   |           | 23840 |
|                | a                 |           |      | 1100           |                   |           | 53760 |
| 86             |                   | 4860      |      | 7700           | 98                | a         | 3400  |
| 101            | a                 | 1140      |      | 5300           |                   |           | 10500 |
|                | b                 | 430       |      | 2100           |                   |           | 3400  |
|                | c                 | 290       |      | 300            |                   |           | 7100  |
|                | d                 |           |      | 400            |                   |           |       |
| 122            |                   | 1430      |      | 2000           |                   |           | 1859  |
| 121            |                   | 1000      |      | 1400           | 7                 | a         | 1710  |
|                |                   |           |      |                |                   | b         | 4860  |
|                |                   |           |      |                |                   | c         | 5500  |
|                |                   |           |      |                |                   |           | 2000  |
|                |                   |           |      |                | 9                 | a         | 7860  |
|                |                   |           |      |                |                   | b         | 10000 |
|                |                   |           |      |                |                   | c         | 2500  |
|                |                   |           |      |                |                   |           | 45000 |
|                |                   |           |      |                | 38                |           | 4000  |
|                |                   |           |      |                | 90                |           | 5710  |
|                |                   |           |      |                | 106               | b         | 3500  |
|                |                   |           |      |                |                   | c         | 1500  |
|                |                   |           |      |                |                   |           | 2200  |
|                |                   |           |      |                | 113               | a         | 7140  |
|                |                   |           |      |                | 109               | a         | 4290  |
|                |                   |           |      |                | 140               | a         | 1710  |
|                |                   |           |      |                | 60                |           | 2140  |
|                |                   |           |      |                | 66                |           | 2000  |
|                |                   |           |      |                | 67                |           | 2140  |
|                |                   |           |      |                | 59                |           | 1430  |
|                |                   |           |      |                |                   |           | 47990 |
|                |                   |           |      |                |                   |           | 75700 |
|                |                   |           |      |                |                   |           | 47990 |
|                |                   |           |      |                |                   |           | 27710 |
|                |                   |           |      |                |                   |           | 1160  |
|                |                   |           |      |                | 6                 |           | 3510  |
|                |                   |           |      |                | a                 |           | 570   |
|                |                   |           |      |                |                   |           | 1500  |
|                |                   |           |      |                | 7                 |           | 2000  |
|                |                   |           |      |                |                   |           | 3500  |
|                |                   |           |      |                | 10                |           | 5200  |
|                |                   |           |      |                |                   |           | 6000  |
|                |                   |           |      |                | 18                |           | 4290  |
|                |                   |           |      |                |                   |           | 3000  |
|                |                   |           |      |                | 19                |           | 5000  |
|                |                   |           |      |                |                   |           | 8000  |
|                |                   |           |      |                | 21                |           | 2570  |
|                |                   |           |      |                |                   |           | 4000  |
|                |                   |           |      |                | 34                |           | 9700  |
|                |                   |           |      |                |                   |           | 21000 |
|                |                   |           |      |                | 35                |           | 2140  |
|                |                   |           |      |                |                   |           | 3000  |
|                |                   |           |      |                | 38                |           | 5000  |
|                |                   |           |      |                |                   |           | 4500  |
|                |                   |           |      |                | 39                |           | 2400  |
|                |                   |           |      |                |                   |           | 1500  |
|                |                   |           |      |                | 40                |           | 1600  |
|                |                   |           |      |                |                   |           | 2500  |
|                |                   |           |      |                | 44                |           | 6200  |
|                |                   |           |      |                |                   |           | 45930 |
|                |                   |           |      |                |                   |           | 6200  |



# Revision der Gemeinde Grossdietwil

| N <sup>o</sup> : | Litt <sup>r</sup> : | Schätzung      |        | N <sup>o</sup> : | Litt <sup>r</sup> : | Schätzung      |        |
|------------------|---------------------|----------------|--------|------------------|---------------------|----------------|--------|
|                  |                     | Alte           | Neue   |                  |                     | Alte           | Neue   |
|                  |                     | 45930          | 62500  |                  |                     | 1863           |        |
| 45               |                     | 1760           | 2000   | 1                |                     | 5000           | 7000   |
| 53               |                     | 2140           | 2200   | 11               |                     | 7100           | 9000   |
| 57               |                     | 2860           | 4500   | b                |                     | 710            | 1000   |
| 62               |                     | 2900           | 5600   | c                |                     | 860            | 2000   |
| 63               |                     | 570            | 1200   | d                |                     | 1140           | 2500   |
| "                |                     | 860            | 1600   | 14               |                     | 7140           | 18000  |
| 69               |                     | 3570           | 6000   | 16               |                     | 2860           | 6000   |
| 72               |                     | 1640           | 2000   | e                |                     | 430            | 1500   |
| 73               |                     | 2000           | 2500   | 20               |                     | 3700           | 6000   |
| 71               |                     | 3800           | 5700   | 23               |                     | 2140           | 3500   |
| 82               |                     | 1430           | 3000   | 25               |                     | 1710           | 1000   |
| 86               |                     | 7700           | 10000  | 25               |                     |                | 1000   |
| 121              |                     | 1400           |        | 29               |                     | 4500           | 6000   |
|                  |                     | 79200          | 142800 | 46               |                     | 4500           | 6000   |
|                  |                     |                | 49200  | 47               |                     | 1140           | 700    |
|                  |                     |                | 34100  | 49               | a                   |                | 6000   |
| 1                |                     | 2000           | 5000   | b                |                     | 1070           | 1000   |
| 4                |                     | 1570           | 2300   | c                |                     |                | 800    |
| 5                |                     | 1400           | 1900   | e                |                     | 1800           | 3800   |
| 18               |                     | 3000           | 6000   | 51               |                     | 2300           | 5000   |
| 17               |                     | 5180           | 9500   | 52               |                     | 2000           | 3500   |
|                  | a                   | 2860           | 5500   | 60               |                     | 5000           | 6000   |
| 31               |                     | 1710           | 4500   | b                |                     | 860            |        |
| 53               |                     | 4000           | 7000   | c                |                     | 430            | 900    |
| 87               |                     | 2570           | 4000   | 89               |                     | 2570           | 5000   |
| 89               |                     | 4200           | 6000   | 41               |                     | 2860           | 5500   |
| 97               | d                   | 1000           | 3000   | 92               |                     | 1140           | 3500   |
| 101              |                     | 5500           | 7000   | 96               |                     | 10500          | 14200  |
|                  | e                   | 2100           | 5700   | b                |                     | 140            |        |
|                  | c                   | 300            | 1000   | c                |                     | 1000           | 1300   |
|                  | d                   | 1100           | 500    | d                |                     |                | 4000   |
| 106              | a                   | 1800           | 3500   | 55               |                     | 1140           | 2800   |
| 123              |                     |                | 7500   |                  |                     | 75780          | 128600 |
|                  |                     | 59550          | 79900  |                  |                     |                | 75780  |
|                  |                     |                | 39350  |                  |                     |                | 52820  |
|                  |                     |                | 30751  |                  |                     |                |        |
|                  |                     | Summe pro 1861 |        |                  |                     | Summe pro 1862 |        |
|                  |                     |                | 1862   |                  |                     | 69             | 2500   |
| 91               | d                   | 5710           | 9500   | 5                |                     | 1400           | 2400   |
| 103              |                     | 2860           | 6000   | 18               |                     | 6000           | 7500   |
| 100              | a                   | 2000           | 4000   | 24               |                     | 6000           | 7000   |
|                  | b                   | 290            | 1000   | 34               | a                   | 3500           | 5000   |
| 106              | a                   | 3500           | 6000   | 35               |                     | 3500           | 4000   |
|                  | c                   | 2000           | 2500   | 41               |                     | 2800           | 3000   |
| 111              | a                   | 15700          | 30000  | 48               |                     | 4710           | 8000   |
| 43               |                     | 2570           | 7000   | 50               |                     | 4430           | 8000   |
| 34               | e                   | 1140           | 3500   | 66               |                     | 3000           | 4000   |
| 29               |                     | 2500           | 4000   | 102              |                     | 1860           | 4000   |
|                  |                     | 38970          | 64500  |                  |                     | 47400          | 62400  |
|                  |                     |                | 38270  |                  |                     |                | 41400  |
|                  |                     |                | 26030  |                  |                     |                | 20500  |
|                  |                     | Summe pro 1862 |        |                  |                     | Summe pro 1864 |        |

# Revision der Gemeinde

| N <sup>o</sup> : | Litt <sup>r</sup> : | Schätzung      |        | N <sup>o</sup> : | Litt <sup>r</sup> : | Schätzung      |      |
|------------------|---------------------|----------------|--------|------------------|---------------------|----------------|------|
|                  |                     | Alte           | Neue   |                  |                     | Alte           | Neue |
| 26               |                     | 430            |        |                  |                     |                |      |
| 105              |                     | 87500          | 10000  |                  |                     |                |      |
| 3                |                     | 1140           | 1300   |                  |                     |                |      |
| 2                |                     |                | 200    |                  |                     |                |      |
| 4                |                     | 2200           | 2800   |                  |                     |                |      |
| 5                | a                   | 10000          | 12000  |                  |                     |                |      |
| 9                | a                   |                |        |                  |                     |                |      |
| 10               |                     | 6500           | 8000   |                  |                     |                |      |
| 22               |                     | 2140           | 5500   |                  |                     |                |      |
| 23               |                     | 3500           | 5000   |                  |                     |                |      |
| 40               |                     | 4000           | 6000   |                  |                     |                |      |
| 53               |                     | 7000           | 9000   |                  |                     |                |      |
| 55               |                     | 1430           | 3000   |                  |                     |                |      |
| 60               |                     | 3000           | 4000   |                  |                     |                |      |
| 67               |                     | 2200           | 2500   |                  |                     |                |      |
| 68               |                     | 1200           | 2000   |                  |                     |                |      |
| 66               |                     | 4000           | 5000   |                  |                     |                |      |
| 71               |                     | 2140           | 3600   |                  |                     |                |      |
| 77               |                     | 1710           | 3000   |                  |                     |                |      |
| 86               |                     | 10000          | 17000  |                  |                     |                |      |
| 97               | c                   | 25000          | 50000  |                  |                     |                |      |
|                  | c                   | 800            | 7000   |                  |                     |                |      |
| 99               |                     | 10500          | 12000  |                  |                     |                |      |
| 109              |                     | 5500           | 10000  |                  |                     |                |      |
|                  | b                   | 290            | 500    |                  |                     |                |      |
| 110              |                     | 3000           | 4500   |                  |                     |                |      |
| 111              | a                   | 20000          | 28000  |                  |                     |                |      |
|                  | b                   | 1400           | 4000   |                  |                     |                |      |
| 112              | e                   | 10000          | 14000  |                  |                     |                |      |
|                  | b                   | 570            | 8800   |                  |                     |                |      |
| 114              | a                   | 13500          | 16000  |                  |                     |                |      |
|                  | b                   | 1700           | 3000   |                  |                     |                |      |
| 115              |                     | 5900           | 6000   |                  |                     |                |      |
| 118              |                     | 710            | 1700   |                  |                     |                |      |
| 123              |                     | 7500           | 10000  |                  |                     |                |      |
|                  |                     | 178270         | 249000 |                  |                     |                |      |
|                  |                     |                | 178270 |                  |                     |                |      |
|                  |                     |                | 70430  |                  |                     |                |      |
|                  |                     | Summe pro 1863 |        |                  |                     | Summe pro 1864 |      |



