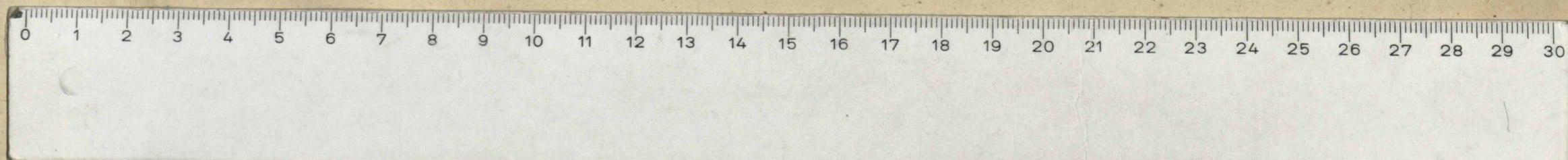
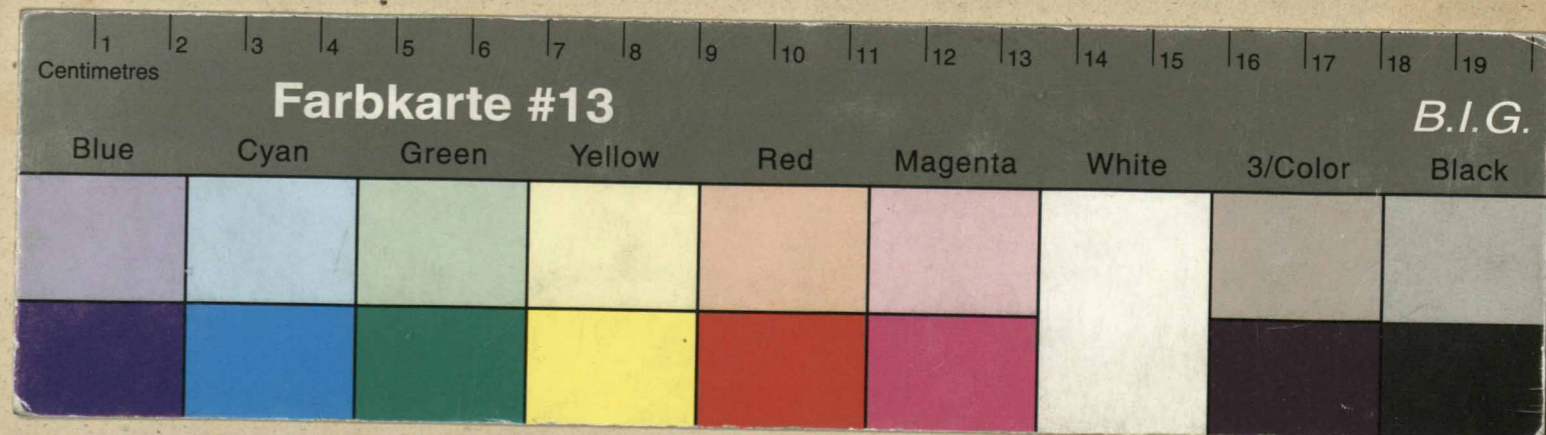


Brandasse Kuranz
Lno Garminder
Buttisholz.
nr. 1835.

CA
111



Gerichts-Berichtes

und Amtes

Defertigung
im Regimant

Abgemerkte Defertigung für die Jahre

Subst.
18

Wohln
18

18

18

18

18

18

18

18

18

18

18

Brandtschwanz

der

Gemeinde Buttisholz



Brand-Assecuranz-Register der Gemeinde Buttisholz

Gerichts-Bezirk des Russwiler und Amtes Sursee

Einzahlung des Prämiums mit		Namen und Geschlecht des Eigenthümers	Benennung des Hofes, Ortes oder Gebäudes	Beschreibung des Zustandes des Gebäudes	Verpflichtung des Gemeindebürgers
Nr.	Letter				
1.		Konrad Jakob Meffner Sohn	Lauf, Pfloß	groß, in gutem Zustand	
2.		"	"	"	
a.		"	"	"	
b.		"	"	"	
c.		"	"	"	
d.		"	"	"	

Verpflichtung des Prämiums		Abzumindernde Verpflichtung für die Jahre										
Jahre p. 1835.	Jahre p. 1835.	1840.	1851.	18	18	18	18	18	18	18	18	
5500		10500	15000									
1000		2000	2860									
2600		5000	7190									
1200		1500	2190									
100		200	290									
		400	570									
100	10550		140									
			28140									

Brand-Assecuranz-Register der Gemeinde Buttisholz

Gerichts-Berirkes Ruswil und Amts Sursel.

Eingetragene im Jahre und		Mann und Gasse als Eigentümer	Bauart des Hauses, Ort des Gebäudes	Bauzeitpunkt im Jahre	Bauart des Gebäudes	Bauzeit in Jahren
N ^o	Litt.					
2.	e.	Jacob Wiffen-Schütz	Stauf, Reufelsteinweg		klein	
3.		Gemeinde	St. Michael		groß mit Ziegel	
4.		Jos. Lüthi	St. Michael		groß, mittler Zustand	
	a.	St. Michael	St. Michael		St. Michael	
	b.	St. Michael	St. Michael		St. Michael	
	c.	St. Michael	St. Michael		St. Michael	
	d.	St. Michael	St. Michael		St. Michael	
5.		St. Michael	St. Michael		St. Michael	

Bauzeit im Jahre		Abgemerkte Bauzeit für die Jahre									
Subst. p. 1835.	Subst. p. 1835.	1845	1848	1850 1851	1852	1857	1861	1862	18	18	18
	700			140							
	2000			2260							
	2500		2200	6000				9500			
	850			1210				5000			
	100	1500		210							
			500	1710	1200	2210		5000			
						1000					
	5000	2000		11430							
	11600			23560							

Brand-Assecuranz-Register der Gemeinde Buttisholz

Eintragung des Nrs		Name und Qualität des Eigenthümers	Benennung des Gutes oder Gebäudes	Bauart des Gebäudes	Befitzung des Gutes
Nr.	Letzt.				
5.	a.	Masafel	auf Hofweiden	blau, gutem Zustand	
	b.	"	2. Hofweiden	grün, eingetrag.	
	c.	"	Holzhaus	mit eingetrag.	
6.		Joh. Sigi. Schütz, Sohn	2. Haus	mit grün, eingetrag.	
	a.	2. 2.	2. Hofweiden	mit eingetrag.	
	b.		Kalkweidenfabrik	mit eingetrag.	
	b.	2. 2.	2. Hofweiden	mit 2.	
	c.	Haus	Holzhaus	mit eingetrag.	
7.		Jacob Löffmann	in der Gasse, Haus, Hofweiden	mit 2. grün, gutem Zustand	

Gerichts-Berichtes Kuswil und Amts Sursee

Befitzung des Nrs		Abgemerkte Befitzung für die Jahre									
Fahr. pe 1835.	Fahr. pe 1835.	1845	1846	1850 1851.	1857	1858.	1861	1862.	1863	1864	1865
500			1400	2000							
500	1200			160		2400					
						300					
18000				25110 abzgl.				22440	35000		
5000				7110 abzgl.			7100		10500		
								2000	6500		
800	23800			1140 abzgl.							
				260 abzgl.						1500	
	2900		4000	6430	4000					15000	
	2700										
				13640							

Brand-Assecuranz-Register der Gemeinde Buttisholz

Gerichts-Berichtes Ruswil und Amts Sursee

Einzelnung der Gemarkung		Namen und Gemarkung ins Eigentümer	Bemerkung des Hofes, Gebäud oder Gemarkung	Bauart im Jahr Gebäude	Bemerkung der Gemarkung
Nr.	Seite				
7	a	Jacob Sulzmann	Großhof in der Gasse, 2 Hufen mit Hofgarten	mittler Zustand	
	b	"	"	neu, Steinbau	
	c	"	"	Steinfütte	eingel. umklopft
8		Johann Sulzmann	Haus	groß, neu mit eingetrag., umklopft	
	a	"	"	Bauern	mittler Zustand neu, groß
	b	"	"	Rechensteingebäude	neu
9		Johann Sulzmann	Rechensteingebäude	neu, gebaut, Steinbau	
	a	"	"	Steinfütte	neu, eingetrag.
	b	"	"	Rechensteingebäude	"
	c	"	"	Bauern	groß, eingetrag. und umklopft
10		Johann Sulzmann	Haus	neu, all, eingetrag.	
11		"	"	neu, groß, eingetrag.	

Einzelnung der Gemarkung	Abgemerkte Disposition für die Jahre										
	Jahre 1835	Jahre 1835	1839	1846 1850	1857	1858	1859	1862	1863	1864	18
7		300		500 2000	2000						
8	4000			5710 Abgemerkte				1500 1500	24000	26000	
	850	1850		1210 Abgemerkte				700	9000		
									2200		
9		1800		2570 4500	4500	4500					
						400					
								900			
								700		7000	
10		1900		5710 4000 Abgemerkte				2000		4000	
11		900 9800						5000	7500	12000	
											15700

Brand-Assecuranz-Register der Gemeinde Buttisholz

Gerichts-Berichtes Ruswil und Amts Sursee

Eigenthum des Guts und		Namen und Gattung des Eigenthums	Benennung des Gutes, Gebäud oder Gebäudes	Beschaffenheit und Zustand des Gebäudes	Defäkung des Gammels Sohn
Nr.	Litte				
13	a	Johann Bannwart	Lauf, 3 Zehner	guter Zustand	
13	b		Baum	neu, Regel Ziegel	
14		Kessener Hof, kleine Johann Bannwart Wirth Schwyz	Rein, ganz fett	neu klein (regal) unvollst.	
	a	1. 2.	1. 2.	neu, ganz alt, klein	
15		Kessener Hof, kleine Johann Bannwart	Rein, ganz fett	neu, ganz guter Zustand mit Regal	
	a	1. 2.	1. 2.	alt, klein neu, mit Regal	
16		Malthaus Widen Johann Bannwart	Rein, ganz fett	neu, ganz guter Zustand mit Regal	
	a			neu, ganz fett	

Defäkung des Gammels Sohn		Abgemerkte Defäkung für die Jahre									
Sohn per 1835	Sohn per 1835	1851	1855	1858	1859	1860	1861	1862	1863	1864	1865
		<u>Neue Höhe</u>									
	100	170									
		Abgemerk.									
								111	1300		
1300		1760			3440			1600	2700	2700	
					Abgemerk.						
100	1400	140								500	
		Abgemerk.									
950		1260	2300	2600	2800			1600		2500	2500
					Abgemerk.						
100	1000	140									
		Abgemerk.						1600	1400	2700	2700
								Abgemerk.			
1330		1960	2700		3600			1600		2700	2700
					Abgemerk.						
3880										2700	2800
		<u>5540</u>									

Brand-Assecuranz-Register der Gemeinde Buttisholz

Gerichts-Berichts Russwil und Amts Sursee

Eintragung des Guts und		Name und Gattung des Gutes	Benennung des Gutes, Gut oder Gutsstück	Beschreibung des Zustandes des Gutes	Beschreibung des Gutes
Nr.	Seite				
16.	a.	Johann ^{Mattmann} Frizler	2/3 Binsen	guter Zustand	
17.		Christoph ^{Hofmeister} Konrad Julius Heinrich Alteid	1/2 Binsen	mit Riesel im Zingeld	
	a.		Binsen	mit Riesel	
	a.	2. 2d.	1/3 Binsen	2. 2.	
18.	a.	Johann Frizler gallus	1/2 Binsen	mit Riesel im Zingeld	
	a.		Binsen	mit Riesel im Zingeld	
19.		Julius Heinrich Frang.	1/2 Binsen	alt	
20.		Mattmann Frizler alt Matti Frizler	1/2 Binsen	alt	

Beschreibung des Gutes	Abganzante Beschreibung für ein Jahr											
	Sohn p. 1835.	Dobela p. 1835.	1838	1841 ¹⁸⁵¹	1852.	1858.	1861	1862	1863	1864	18	18
				200	100 Abgetant							
				1250	1200 Abgetant		2000	1800	6400			
				100	1350					1700	2100	
				100	1350							
				900	2200		1200		4500	9600	11200	
				500			8000 Abgetant		4500			
				600			7000 Abgetant					
				900	3950		1200 Abgetant			4600		
											3200	
												10800

Brand-Assecuranz-Register der Gemeinde Buttisholz

Gerichts-Berichtes Russwil und Amts Sursee

Einzahlung des Beitrags am		Name und Qualität des Eigenthümers	Benennung des Hauses, Gartens oder Gebäudes	Beschreibung des Zustandes des Gebäudes	Befreiung des Eigenthümers	Befreiung des Beitrags		Abgemerkte Befreiung für die Jahre															
N ^o	Letzt					1846	1851	1852	1862	1863	1864	18	18	18	18								
21.		Johann Lutz ^{Gebäude} Wasserfingere	Wasserfingere Hof, Haus, Besen	guter Zustand		2600	4000 ¹¹⁰⁰⁰ Abgemerk.																
a		do. do.	Besen	do. do.		400	3000 ⁵⁰⁰ Abgemerk.																
22.		Johann Himmeler, Hiltz Hiltz	Wasserfingere Hof, Haus, Besen	2 Hingelhof		1400	2000 ³²⁰⁰ Abgemerk.	3000	5700														
a			Besen	Wasserfingere Hof, Haus, Besen					2600														
23.		Wasserfingere Hof, Haus, Besen	Wasserfingere Hof, Haus, Besen	Wasserfingere Hof, Haus, Besen		1100	1600 ³²⁰⁰ Abgemerk.		4700														
a		do.	Besen	do.					3600														
24.		Johann Lutz	Wasserfingere Hof, Haus, Besen	do. do.		1400	2400 ³⁴⁰⁰ Abgemerk.																
25.		Johann Lutz, Wasserfingere Hof, Haus, Besen	Wasserfingere Hof, Haus, Besen	Wasserfingere Hof, Haus, Besen		1600	8500 ³²⁰⁰ Abgemerk.	11500	8000														
a			Besen	Wasserfingere Hof, Haus, Besen																			
b.			Wasserfingere Hof, Haus, Besen	Wasserfingere Hof, Haus, Besen																			

Brand-Assecuranz-Register der Gemeinde Buttisholz

Eintragung des Hauses und		Namen und Qualität des Eigentümers	Benennung des Hauses, Ortes oder Gemarkung	Bauart des Hauses oder Gebäude	Dafetzung des Gemarkungs Stück
Nr.	Litz.				
26.		Jacob Egli	Land, Haus	neu gebaut	
a.	1 ^a 2 ^a		1/3 Pflanz	alt	
b.	1 ^a 2 ^a		1/2 Pflanz	alt	
27		Joseph Jakob, Joseph Egli, Heinrich Müller Eigentümer	1/2 Haus 1/2 Pflanz	alt freigelegt	
a.	1 ^a 2 ^a		1/2 Pflanz	alt	
28.		Jacob Majner, J. B. Bregest	1/2 Haus 1/2 Pflanz 1/2 Pflanz, 1/2 Pflanz	alt freigelegt neu gebaut	
a.			Pflanz		

Gerichts-Berichtes Nuswil und Amtes Sursee

Dafetzung des Kommunals		Abgemerkte Dafetzung für die Jahre										
Subst. p. 1835.	Subst. p. 1835.	1851.	1857	1862.	1863	1864	18	18	18	18	18	
		1100	1000 Abgemerk.									
		250	300 Abgemerk.									
		130	170 Abgemerk.									
		900	1790 Abgemerk.			4400	9500					
		130	190 Abgemerk.									
		800	1140 Abgemerk.	2500	5000	6500	17000					
		3010	5170			5700	4600					

Brand-Assecuranz-Register der Gemeinde Buttisholz

Gerichts-Berirkes Russwil und Amts Sursee

Eigenthümer des Grundes		Namen und Größe des Eigenthums	Bauart des Hauses, Gebäudes oder Gebäudes	Beschreibung des Zustandes Gebäudes	Vertheilung der Prämien
Nr.	Letzte				
29		^{Rüthli} Jesaja Reinert , Glasfabrik, Lusthaus Kläpfi	mit, Subaan aus, hart, Stein	gutem Zustand	
30		Jesaja Reynard, Reigen, auf, hart, Stein	mit, Subaan aus, hart, Stein	gutem Zustand	
a.		d. d.	d. d. Stein	klein	
31		Jesaja Mathmann	d. hart, Stein	gutem Zustand	
"	a.	d. d.	d. d. Stein	klein	
32		Matthias Künig Jesaja Lustmann Kunigle, Friederich H. Hofmann	groß, hart, Stein alt, Stein	groß in alt Nieder, d. d. d. d. Zustand	

Vertheilung des Prämiums		Abgemessene Vertheilung für ein Jahr									
Prämie p. 1835	Prämie p. 1835	1842	1846	1851	1858	1862	1863	1864	18	18	18
				1500 1500							
	1000	3000	4500	6450		4000	11000				
	900	1200	2000	2200					3200		
	50	900		50	70						
	800		1600	2200					3200		
	50	850		50	70						
	950			1500	1700						
	4350										
				<u>13280</u>							

Brand-Assecuranz-Register der Gemeinde Buttisholz

Gerichts-Berichtes Russwil und Amtes Sursee

Eintragung des No. Letzt.		Platz und Gasse der Eigenthümer	Benennung des Hauses, Platz oder Gassen	Paßbuchauspost im Jahre Guthen	Verzinsung des Guthens in Ruben
33.		Julius Joseph Kunzli, Friedli	großes, hohes Haus	groß und alt	
34.		Julius Joseph, Johann Peter Müller, Hans	großes, hohes Haus	klein	
34.		Julius Joseph, Johann Peter	kleines Haus	klein u. alt	
34.		Julius Joseph, Johann Peter	kleines Haus	klein	
34.		Julius Joseph, Johann Peter	kleines Haus	klein	
35.		Müller, Alois, Johann	kleines Haus	mittleres Haus	

Verzinsung des No. Letzt.		Abzugswerte Verzinsung für die Jahre										
1851	1856	1857	1864	18	18	18	18	18	18	18	18	
		750										
		1360										
		550	790	4200	4500	7800						
		350	500									
		580	830									
		550	790									
		830	1190	2200	3700							
		3810										
			5460									

Brand-Assecuranz-Register der Gemeinde Buttisholz

Eintragung des Hauses und N ^o Litter		Namen und Geschlecht des Eigenthümers	Bemerkung des Hauses, Obstand des Gebäudes	Wasserschaden im Gebäude	Verfüzung des Gebäudes
36		Johann Jäggi	1 1/2 haüs Bäume	in altem Zustand	
37	a	J. J.	1 1/2 haüs Bäume	alt	
	b	J. J. J.	(Absonderung des 1/2 haüs Bäume von Holz fongale)		
38		Alwin Jäger	in altem Zustand	1/2 haüs Bäume	alt
39		J. J. J.	1 1/2 haüs Bäume	alt	
a		J. J.	1 1/2 haüs Bäume	alt	
40		Johann Jäger	1 1/2 haüs Bäume	guter Zustand	

Gerichts-Bezirk des Kuswil und Amts Sursee

Verfüzung des Gebäudes per 1835	Verfüzung des Gebäudes per 1835	Abjunctata Verfüzung für vier Jahre													
		1851	1858	18	1850	1860	1861	1869	18	18	18				
1100	1100	1370													
1100	1100	1370													
									700	1400	2100	2900			
600	600	860													
850	850	1210													1900
100	100	140													
960	960	1360													
4700	4700	6710													

Brand-Assecuranz-Register der Gemeinde Buttisholz

Gerichts-Berörkes Russwil und Amts Sursee

Einzahlung des Geldes und		Namen und Geburtsort des Eigenthümers	Bauart des Hofes, Gebäud oder Gebirgs	Beschaffenheit im Zustand des Gebirgs	Befreiung des Gemeintheils Fuss
Nr.	Letzte				
41.		Jos. Habler a) Habler Jak. b)	Winkelhof, 1/2 haus Besitze Winkelhof, 1/2 haus Besitz	guter Zustand mit 2 hoch gelegten Freib.	
42.		Ernst Josef Wimmer Winkelhof	Winkelhof, 1/2 haus Besitze	1. 1. mit 2 hoch	
43.		Jos. Bluff	1. 1/2 haus Besitze	1. 1.	
44.		Haus 2. Winkelhof Häuser Rosgar, Winkelhof	Winkelhof, 1/2 haus Besitze	alt	
45.		Haus 2. Winkelhof Häuser Rosgar, Winkelhof	1. 1/2 haus Besitze	alt und leer	
46.		Haus 2. Winkelhof Häuser Rosgar, Winkelhof	1. 1/2 haus Besitze	alt	

Befreiung des Baus pe 1835	Befreiung des Gebirgs pe 1835	Abgemerkte Befreiung für die Jahre									
		1851	1855	1859	1860	1861	1862	1864	18	18	18
		<u>Neuzahl.</u>									
	850	1210									
					2800	5500	9500	11500	14000		
								1100			
	1000	1430	1500						3400		
	900	1390									
	750	1070							1900		
	650	930							1900		
	650	930	abgebunden								
	4800										
		6860									

Brand-Assecuranz-Register der Gemeinde Buttisholz

Gerichts-Berirkes Russwil und Amts Sursee

Einzelnung des Gebäudes und		Ort und Gasse in Gemeinde	Benennung des Gebäudes oder Gebäudes	Bestimmung des Gebäudes in Gemeinde	Bestimmung des Gebäudes in Gemeinde
Nr.	Seite				Seite
47		Johann Maurer Jubelhof Peter Maurer	2. Hand Bühnen Bühnenballe	sehr groß alt	
48		Johann Maurer Maurer	2. Hand Bühnen	alt	
49		Johann Maurer Maurer	2. Hand Bühnen	alt	
50		Johann Maurer Maurer	2. Hand Bühnen	groß	
51		Johann Maurer Maurer	2. Hand Bühnen	2.	
52		Johann Maurer Maurer	2. Hand Bühnen	ganz neu	

Bestimmung des Gebäudes		Abgemerkte Bestimmung für die Jahre									
Seite per 1835	Seite per 1835	1851	1852	1853	1857	1861	1862	1863	1864	18	18
		550	790	2500	3500	6500	9500				
		550	790					1100			
		550	790					1300			
		700	1100				1700				
		900	1290								
		1200	1710							5800	
		4550									
			6510								

Brand-Assecuranz-Register der Gemeinde Buttisholz

Gerichts-Bezirk Russwil und Amts Sursee

Einzelnung der Eigentümer		Namen und Qualität der Eigentümer	Bauart des Hofes, Gebäudes oder Gebäudes	Beschaffenheit des Gebäudes	Darlegung der Gemarkung
N ^o	Litt ^{er}				

Darlegung der Gemarkung		Abgemessene Darlegung für die Jahre									
Jahre 1835	Jahre 1835	1846	1848 1851	1860	1861	1869	18	18	18	18	18

52	a.	Zuber Hof Jung Lutz Hof, Ober, Oberst	Bellwald, Besitzt	Haus und Hof	
53		Egli Hof, Wengen	2 ^{te} Haus, Besitzt ganz neu		
54	d.	Luxat Hof	Bellwald, 2 ^{te} Haus Besitzt mit dem Hof	Aussen Hof neu, Jung, Oberst	
55	d.	Hof, Hof	2 ^{te} , 2 ^{te} Haus Besitzt alt und neu		
56		Mayer Mayer Hof, Oberst Bellwald, 2 ^{te} Haus Besitzt gut neu			
	a.	2 ^{te} d ^{te}	2 ^{te} Haus Besitzt	Haus aber gut	

			Meerhof									
		700	110			700						
		1400	3000	4290								
		850	1210					1300				
		550	790									
		1400	4570	5500	7000	2700						
		130	1580	190	500							
		1190										

Brand-Assecuranz-Register der Gemeinde Buttisholz

Gerichts-Bezirk des Kanton Schwyz und Amts Sursee

No.	Littera	Namen und Qualifikation der Eigenthümer	Bemerkung des Hauses, Grund oder Gebäudes	Beschreibung im Register des Gebäudes	Vertheilung der Prämien	Abnimmentheile Vertheilung für die Jahre															
						1837	1868	1857	1860	1861	1863	1864	1865	1866	1867						
57.		Wilhelm Jäger Hans Jäger	alt	alt	700	1400															
	a	d	d	1/2, 1/2 Gebäude	alt, guter Zustand	700	800	190	500		500										
58.		Alf. Jäger Joh. Jäger	alt	guter Zustand	1200	1715	2000				4700										
59.		Joh. Jäger	alt	alt	700	1570	2100				3000										
60.		Joh. Jäger Ludwig Jäger	alt	alt	600	860	2000														
61.		Jacob Rodal	alt	alt	580	830					800										
					3960	4660															

Brand-Assecuranz-Register der Gemeinde Buttisholz

Eingetragene im Jahr mit		Name und Ort des Eigentums	Bemerkung des Hauses, Gebäud oder Gebäudes	Beschreibung des Gebäudes	Daführung des Gemeindefonds Folgt.
N ^o	Letzt				
62	a	Grafen: Zivvillen	allmend. 1/2 Haus, 1/2 Hof Björn	alt mit 1/2 Hof	
62		Gebäude: Maja	1/2 Haus, 1/2 Hof, eingekauft		
63		Jura Zivvillen Dorf, Hof, Feldbau	Wingel, 1/2 Haus, 1/2 Hof	alt und eingekauft	
64		Alte Zivvillen Lyl, Hof, Hof	1/2 Haus, 1/2 Hof	eingekauft	
65		Lalfer Hof	allmend. 1/2 Haus, 1/2 Hof	guter Zustand	
66		Kauli Maja	1/2 Haus, 1/2 Hof	1/2	

Gerichts-Berichtes Russwil und Amtes Sursee

Daführung des Kontingents		Abgemerkte Daführung für die Jahre										
Folgt. je 1835	Folgt. je 1836	1837	1846	1850. 1851. Messe Folgt.	1861	1862	1869	18	18	18	18	
	150			110 110 220	1700							
	50			110	1100							
	150			110	1000	1900						
	600			110	1400	1900						
	1900	1500	2000	2860			4000					
	1900	1500	2000	2860								
	1900			2860								
				9180								

Brand-Assecuranz-Register der Gemeinde Buttisholz

Eigenthümer des Hauses und		Namen und Qualität des	Bauart des Hauses, Gebäud oder Gebäudes	Bauwert im Jahr Gebäude	Defekt des Gebäude
Nr.	Letz.				
67		Leut. Gabriel	Wohnhaus, ganz neu, guter Zustand		
68		Georg Hugi, Jhrli, Josef	Wohnhaus, neu u. gut		
68	a	Jhrli, Franz, Josef	Wohnhaus, neu		
69		Gabriel, Fritz	Wohnhaus, neu u. klein		
70		Georg, Jhrli	Wohnhaus, neu u. gut		
	a		Wohnhaus		

Gerichts-Bezirk Russwil und Amts Sursee

Defekt des Gebäude		Abgemerkte Defekt für die Jahre										
Saldo p. 1835	Neu p. 1835	1837	1851 1851	1852	1862	1864	1868	1872	1876	1880	1884	
	1000		2260 2111									
	3000		4200	2000			4000	11500				
	1000		1430	3000		5000						
	1500	1800	3110			4400						
	1000	1800	2570			5200						
	7500		13290									

Brand-Assecuranz-Register der Gemeinde Buttisholz

Einzahlung des Beitrags und		Namen und Wohnort des Eigenthümers	Bemerkung des Hauses, Grund oder Gebäudes	Beschreibung des Gebäudes	Beschreibung des Gebäudes
N ^o	Letzte				
71.48	72	Gabriel Schmid Jacob Johanna Schulte Jacob	ausgebaut, das Haus ist ein mit Zingulbau, besonderrubig, sehr ausgebaut, das Haus ist ein mit Zingulbau, besonderrubig, sehr ausgebaut, das Haus ist ein mit Zingulbau, besonderrubig, sehr	im Gebäude	
	a	Joseph Jakob Kipfer	so, Hofmaier	groß, gutem Zustand	
	b	so	so, Hofmaier	gutem Zustand	
70	c	Joseph Kipfer Jakob	Hofmaier Hofmaier	ein neu erbaut	
	d	"	Hofmaier Hofmaier	ein mit Hofmaier	
72	e	"	Hofmaier Hofmaier	ein mit Hofmaier	
73		Jacob Kipfer so	so, Hofmaier	so	
	a	so	so, Hofmaier	so	
	b	so	so, Hofmaier	so	

Gerichts-Berichtes Kuswil und Amts Sursee

Beschreibung des Beitrags		Abgemerkte Beschreibung für die Jahre									
Saldo p. 1835	Saldo p. 1835	1848	1851	1852	1857	1860	1864	18	18	18	18
3800	1600 1900 1900	3400	4860 2710				5710				
3000			3860								
550			560								
		3000	4290				1200				
			600								
						4000					
1100			1570								
1500			1860			12000	16000				
100	8650 8650		170								
			19650								

Brand-Assecuranz-Register der Gemeinde Buttisholz

Gerichts-Berichtes Russwil und Amtes Sursee

Einzahlung des Prämiums mit		Mann und Gasse, St. Lage	Benennung des Hauses, Ortes oder Gasse	Beschreibung des Zustandes des Gebäudes	Defektung des Gebäudes	Abgemerkte Defektung für die Jahre																
Nr.	Letzt.					Jahre p. 1835.	Jahre p. 1835.	1851.	1853.	1861.	1864.	18	18	18	18	18						
74.		Hofst. Gleichenstrasse	Luthern, 12 Haus	gross, guter Zustand		900	1200		4900													
	a	do	do	do	Reform	fast neu	1150	1640		4700												
	b	do	do	do	Reform	neu	900	2250	390		1300											
	c				Reform	neu, Feingebäude				1900												
75.		Hofst. Gleichenstrasse	Reform, 12 Haus	gross, guter Zustand		2750	3930	5000	6000													
	a	do	do	do	1/2 Reform	alt	700	1000														
	b	do	do	do	Reform	ganz neu	1800	5250	7500	3570		5000										
										10720												

Brand-Assecuranz-Register der Gemeinde Buttisholz

Gerichts-Berirktes Russwil und Amts Sursee

Eintragung des Gebäudes mit		Namen und Geschlecht des Eigenthümers	Benennung des Hauses, Grund oder Gärten	Beschreibung des Gebäudes	Beschreibung des Gebäudes
N ^o	Litt ^{er}				
75	c d. e	^{Hindgen} Gebäude Hofbau Gebäu Gebäu Hofbau	2 ^o 2 ^o	neu mit groß neu neu	eingekauft eingekauft eingekauft
76		Haus Majan pl.	2 ^o Haus	neu	
"	a	2 ^o 2 ^o	2 ^o 1/2 Hofbau	alt	
77		^{Hofbau} Hofbau Hofbau Haus mit 2 ^o Haus Hofbau	2 ^o Haus Hofbau	neu mit eingekauft	
78		^{Hofbau} Hofbau Hofbau	2 ^o 1/2 Haus	gut mit eingekauft	
"	a	2 ^o 2 ^o	2 ^o 1/2 Hofbau	groß, gut mit eingekauft	

Beschreibung des Gebäudes	Beschreibung des Gebäudes	Abgemerkte Beschreibungen für ein Jahr													
		1851	1853	1860	1862	18	18	18	18	18	18				
...	...	1000	2260		1500										
...	...	1400	2860	1400	1600										
...	...	400	570		900										
...	...	1800	2570	3000	4600										
...	...	660	970		1600										
...	...	680	1340		2200										
		6100	970												
			8770												

Brand-Assecuranz-Register der Gemeinde Buttisholz

Gerichts-Berichtes Russwil und Amts Sursee

Einschätzung des Grundes mit		Namen und Qualität des Eigentums	Bemerkung des Grundes, Güter oder Gebäude	Bauzeitpunkt im Gebäude	Dafetzung des Grundes	Abgemerkte Dafetzung für die Jahre																	
Nr.	Letter					Jahr 1835	Jahr 1835	1851	1862	18	18	18	18	18	18								
79		Klein Reunman fuch; oberhalb, 1/2 ha Trüffel geb.	oben fuch, 1/2 ha Trüffel geb.	gut, gelb, zingalberf.																			
"	a.	"	"	"	1/2 ha gut, u. groß.																		
"	b.	"	"	"	1/2 ha gut, fuch.																		
80		klein Reunman fuch; oben, 1/2 ha Trüffel geb.	oben, 1/2 ha Trüffel geb.	gut, mit zingalberf.																			
"	a.	"	"	"	1/2 ha mit u. groß.																		
"	b.	"	"	"	1/2 ha blau.																		

Brand-Assecuranz-Register der Gemeinde Buttisholz

Gerichts-Berirkes Russwil und Amts Sursee

Eingetragene im N ^o Litt ^o		Name und Qualität des Eigentümers	Bewertung des hies. Gutes in Gub. Geld	Beschreibung des Gutes in Gub. Geld	Bewertung des Gutes in Gub. Geld	Abgemerkte Datsierung für die Jahre															
N ^o	Litt ^o					1830	1842 1851	1862	18	18	18	18	18	18							
81.		Johann Hainigau	1/2, hies.	alt		740	1340														
"	a.	1/2, D.	1/2, hies.	guter Zustand		600	860														
82.		Kaspar Gschler	1/2, hies.	neu u. groß		7400	7000	1300													
"	a.	1/2, D.	1/2, hies.	pflichtig Zustand		550	790	5000													
83.		Johann Hilau	1/2, hies.	neu u. groß		7400	7000	1300													
"	a.	1/2, D.	1/2, hies.	guter Zustand		550	790	3200													
								9850													

Brand-Assecuranz-Register der Gemeinde Buttisholz

Gerichts-Berichtes Russwil und Amts Sursee

Einzahlung des Geldes mit		Name und Gasse ins Lohnnummer	Bauart des Hauses, Gebäud des Gebäudes	Beschreibung des Zustands des Gebäudes	Beschreibung des Gebaues	Abgemerkte Beschreibung für die Jahre																
Nr.	Letzt					Jahre 1835	Jahre 1835	1851	1859	1862	18	18	18	18	18	18						
83.	b.	Johann Milius	Mangansang, 1/2 Zehner	all			70	130														
84.		Joh. Luffen	1/2, 1/2 Haus	guter Zustand (Küchle)		900		1200	2000													
	a	1/2 1/2	1/2, 1/2 Hofmaier	1/2 1/2		400		570	1000													
	b.	1/2 1/2	Hofmaier 1/2, 1/2 Hofmaier	1/2 1/2 all		90	1300	130	600													
85.		Johann Ruster Küster Ruster	1/2, 1/2 Haus	all		750		1070	1800													
	a	1/2 1/2	1/2, 1/2 Hofmaier	guter Zustand		400	1150	570														
								2630														
									<u>3760</u>													

Brand-Assecuranz-Register der Gemeinde Buttisholz

Eingetragene im Jahr und		Name und Qualität der Eigenschaft	Bemerkung des Hauses, Gartens oder Gabels etc.	Beschreibung des Gabels etc.	Defekt oder Gehalt
Nr.	Letzte				
86.		Johann Meyer	in Oben, hiesiger Hof, guter Zustand 4 Weinstämme		
87.		Johann Meyer Johann Meyer	mittelgroß, hiesig, gut, mit Zingelbau Brennstämme		
a.	b.		groß in gutem Zust.		
b.			groß, hiesig		
88.		Johann Meyer Johann Meyer Johann Meyer	groß, hiesig, mit Zingelbau Brennstämme		
a.	b.		groß, guter Zustand		
a.			" " "		
89.			klein, hiesig, gut, hiesig Brennstämme		

Gerichts-Berichtes Russwil und Amtes Sursee

Defekt oder Gehalt	Abgemerkte Defektung für die Jahre									
	1851.	1856.	1858.	1862.	1863.	1864.	18	18	18	18
	800	1770				5200				
	2000	2260		11800						
	1100	3100	1570			2400				
					11000					
	2000	2260	2900 1500 2900	1900						
	1100	1570	1800	900		1700				
	300	3450	500							
		7350								
		10300								

Brand-Assecuranz-Register der Gemeinde Buttisholz

Eingetragene im Jahr und		Name und Qualität des Eigentums	Bemerkung des besag. Gutes oder Gebäudes	Bauzustand im Jahr 1835	Bemerkung des Gebäudes
Nr.	Letzt				
90.		Johann Löffler	mitläng. haus, 1/2 haus	guten zustand	
91.		Johann Löffler Johann Löffler Eigentümer	1/2 haus	alt	
a.			1/2 haus	blim. guten zustand	
92.		Johann Löffler	1/2 haus	guten zustand	
a.			1/2 haus	1/2 haus	
b.			1/2 haus	neu und groß	
b.			1/2 haus	neu	

Gerichts-Berichtes Ruswil und Amtes Sursee

Bemerkung des Bauzustandes	Abgemerkte Dersetzungen für die Jahre											
	1835	1836	1837	1838	1856	1860	1862	18	18	18	18	
.....			1800	2570	4800							
....	570		1800	2570			5600					
....	260	930		510								
....	700			2700	1600	5500						
....	1100			7070		3500						
....	200	2050		290								
....		4780										
				9870								

Abgekauft 30. Sept. 1857
1800

Brand-Assecuranz-Register der Gemeinde Buttisholz

Gerichts-Berichtes Nuswil und Amts Sursee

Enzuzahlung des Grundwert		Namen und Qualität der Gebäude	Benennung des hiesigen Gutes oder Gebäudes	Bauart und Beschaffenheit im hiesigen Ort	Befreiung im Grundbesitz	Befreiung im Grundbesitz		Abgemessene Befreiung für die Jahre											
Nr.	Letzte					Jahre 1835	Jahre 1835	1839	1841	1844	1854	1858	1860	1861	1862	1863	1864		
93		Jung, Mauer Jugendliche Hoffmann	guten, hiesigen	alt u klein		500													
94-95		leinfing, Weid, Gessler, nach, uing, Saggall, hies		groß und alt		900		4000											
	a	" " "	"	neu, all (Mühlbau)		500													
	b	" " "	"	neu mit Zugbau		700													
96		Niklaus, Hof Mittel, Löffler, Hof, Mielert Korfmacher, Huber	" hiesigen, hiesigen Befreiung, all, am, hiesigen	ganz neu		2000		500											
97		Jung, Mauer Hiltl, Villa	Befreiung, hiesigen, hiesigen selbst	neu neu sehr schön mit Steinbau		2000 5400													
	a	" " "	" " "	" " "															

Brand-Assecuranz-Register der Gemeinde Buttisholz

Einzahlung des Prämiums mit		Namen und Qualität der Eigentümer	Benennung des bes. Gutes oder Gebäudes	Bauart des Gebäudes oder Gebäude	Defektung in Gemeinschaft
Nr.	Letzt.				
97.	a.	Gebäude Villa Baum, Pfingstberg, Defensa		neu	
"	b.	" " " " " " " " " " " "		alt	
"	c.	" " " " " " " " " " " "		Defensivgebäude	
"	d.	" " " " " " " " " " " "		Muffen d. Hühner	
98.		Gebäude Wägen		neu	
"	a.	" " " " " " " " " " " "		Defensa	
"	b.	" " " " " " " " " " " "		alt	
99.		" " " " " " " " " " " "		neu und klein	

Gerichts-Berichtes Russwil und Amts Sursee

Defektung in Kommune	Defektung in Kommune	Abgemerkte Defektung für die Jahre												
		1841 1851	1860	1861	1862	1864	18	18	18	18	18			
7400		2868 Meusek	5888	744		9200								
150	1550	210												
		260 600	1800	1600										
						2400								
2000		2868			11500									
150	1150	210												
		800	1140											
		6500												
			10140											

Brand-Assecuranz-Register der Gemeinde Buttisholz

Einzahlung des Beitrags nach		Name und Qualität des Eigentümers	Bemerkung des Hauses, Gebäud oder Gebäudes.	Baujahr in Jahren der Gebäude.	Befreiung des Gemeindebeitrags
Nr.	Seite				
100.		Ernst Peter Gysi Bauern Hof	uffenalt, ganz Refen	guten Zustand.	
101.		Zinn Jesu Koch Schmid Anderer Hof Hof Jesu	Bauernalt, ganz Refen	ganz neu aufgebaut	
102.		Gysi Ernst Peter Gysi Josef Joseph Peter	ganz Refen	neu g. Holz, alt mit Holzdeck. mit Holzdeck.	
a.		"	"	" Refen	"
b.		"	"	" Refen	"
c.		"	"	" Refen	"

Gerichts-Berichtes Ruswil und Amts Sursee

Befreiung des Beitrags		Abzinsung Befreiung für die Jahre								
Jahr 1835.	Jahr 1835.	1846	1851	1854	1856	1861	18	18	18	18
			⁷⁸⁶ Meuse 1110							
			1140							
			1710							
			1140	11000	13000	18000				
			2130							
			860							
			570							
			7850							

Brand-Assecuranz-Register der Gemeinde Buttisholz

Gerichtsbezirks Ruswil und Amts Sursee

Nr.	Litt.	Name und Geßbohl des Eigentümers	Bemerkung des Gutes, Güter des Inhabers	Bauzustand des Gebäudes	Befreiung des Gebäude	Abgemessene Befreiung für die Jahre																	
						1837	1846 1851 1857 1861	18	18	18	18	18	18	18	18								
102.	d.	Grafen Josef	Burg, Burg	guter Zustand																			
103. 104.		Haus Maria Alois	Garten, 1/2 hain	alt																			
	a.	"	"	"																			
	b.	"	"	"																			
104.		Haus Johann Maria Alois Joh. Franz	"	alt																			
	a.	"	"	"																			

Brand-Assecuranz-Register der Gemeinde Buttisholz

Gerichts-Berirkes Nuswil und Amts Sursee

Einzelnung des Gutes		Namen und Qualität des Eigentums	Benennung des Gutes, Gebäud oder Gebäudes	Bauart im Gebäude	Defizition des Gutes	Defizition des Baus		Abnimmente Defizition für die Jahre														
Nr.	Seite					1837	1842	1850 1851	1850	18	18	18	18	18								
104	b	Land, Pflanz, Weiden, Getreide, 1/2 Pflanz jährl. Ertrag, Pflanz Gebäude, Holz		alt																		
105		Land, Pflanz, Weiden, Getreide, 1/2 Pflanz Gebäude, Holz		neu aufgeführt, Zingelbau Pflanz an der Höhe, Gebäude neu		1500	1600 1100	2700	2290 1570	5500												
106		Land, Pflanz, Weiden, Getreide, 1/2 Pflanz Gebäude, Holz		neu und groß mit Zingelbau		1000		6000	8570													
	a			neu		1600		2000	2860													
	b			neu		2000		3000	5000													
	c			neu mit Zingelbau alt		150	7750 9040		2860 2000													
	d			neu				550	790													

Brand-Assecuranz-Register der Gemeinde Buttisholz

Gerichts-Berichtes Ruswil und Amtes Sursee

Eingetragene im Jahr mit		Name und Qualität des Eigentümers	Bemerkung des Hauses, Gebäud oder Gebäudes	Bauart im Gebäude	Bemerkung des Gebäudes	Einführung der Prämie		Abgemerkte Prämie für die Jahre																
Nr.	Letzt					Prämie 1835	Prämie 1835	1851	1857	1862	1864	18	18	18	18	18								
107		Wid. Pöschel	St. Joh. Baptist	all	all																			
108		H. J. J. J.	St. Joh. Baptist	all																				
109		J. J. J. J.	St. Joh. Baptist	all																				
110		J. J. J. J.	St. Joh. Baptist	all																				
a		J. J. J. J.	St. Joh. Baptist	all																				
b		J. J. J. J.	St. Joh. Baptist	all																				

Brand-Assecuranz-Register der Gemeinde Buttisholz

Gerichts-Berichtes Ruswil und Amts Sursee

Eigenthümer Name und Ort No. Seite		Bauart des Hauses oder Gebäudes	Bauzustand im Jahr Gebäude	Vertheilung des Eigenthums Fuss	Abgaben der Vertheilung für die Jahre											
					1835	1835	18	1844 1851	1853	1854	1857	1861	1862	18	18	18
111.	Alex. Witt Alex. Witt Hofmeister, Sankt Martin	Leinwand, Baumwoll, Leinwand, Baumwoll, Leinwand, Baumwoll	guter Zustand													
112.	Christoph Weiss Johann Weiss, Krieger, Jakob, Johann Weiss	Leinwand, Baumwoll, Leinwand, Baumwoll	gut		1100						4500	6500	9500			
113.	Joh. Müller, Sohn Hofmeister, Sankt Martin	Leinwand, Baumwoll	gut													
114.	Andreas Huber, Gott Siedler Leinwand, Baumwoll, Leinwand, Baumwoll Johann Weiss Joh. Weiss, Hofmeister, Sankt Martin	Leinwand, Baumwoll, Leinwand, Baumwoll	gut													
115.	Willy, Jakob Hofmeister, Sankt Martin Hofmeister, Sankt Martin	Leinwand, Baumwoll	gut													

Brand-Assecuranz-Register der Gemeinde Buttisholz

Eintragung des No. Seite		Name und Geistlich- keit des Eigenthümers	Benennung des Hauses, Gartens oder Gabels etc.	Bestandtheile im Zustand der Gabels etc.	Defizition in Ganzen oder Theilen
--------------------------------	--	--	--	--	---

116.		Jung Rainer Jakob, Pfarrer, hiesig	guter Zustand	blau	
a.		hiesig	hiesig		
117.		hiesig	hiesig	alt und zerfallen	
a.		hiesig	hiesig	guter Zustand	
b.		hiesig	hiesig		
c.		hiesig	hiesig		
d.		hiesig	hiesig		
118.		Legat Gastmann Johann, Kaufmann, hiesig	hiesig	hiesig	
a.		hiesig	hiesig	hiesig	

Gerichts-Berichtes Russwil und Amtes Sursee

Defizition des No. Seite		Abgaben der Defizition für die Jahre									
Jahre 1835.	Defizition 1835.	1839	1841 1851 Messe 1840	1844	1857	1867	1868	18	18	18	18

800	500	2000	1140								
700	900		140								
1200		2000	4290 3400								
700	1400		860	600	4800						
			790	200							
								1500			
								2000			
1000			1430								
780	1780		1110					2200			
	4080										
			9260								

Brand-Assecuranz-Register der Gemeinde Buttisholz

Eintragung im Jahre		Name und Ort des Eigenthümers	Benennung des Gebaues oder Gebäude	Beschreibung des Gebäude in Gebrauch	Beschreibung des Gebaues in Gebrauch
Nr.	Letzte				
119		Jacob Uffler Hofgebäude	Wohnhaus	gut gebaut	
120		Joseph Uffler Wohnhaus a. Jakob Uffler Wohnhaus b. Jakob Uffler Wohnhaus	Wohnhaus	gut gebaut	
	a.	Joseph Uffler Wohnhaus	Wohnhaus	gut gebaut	
	b.	Jacob Uffler Wohnhaus	Wohnhaus	gut gebaut	
121		Jacob Uffler Wohnhaus	Wohnhaus	gut gebaut	
	a.	Jacob Uffler Wohnhaus	Wohnhaus	gut gebaut	

Gerichts-Berichtes Ruswil und Amts Sursee

Beschreibung des Gebäude		Abgaben der Beschreibung für die Jahre								
Fahrer pe 1835	Wohler pe 1835	1837	1839	1846 1851 Neue Höhe	1861	1862	1863	1864	1865	1866
	1900			1710				4700		
	1500			1740	6000					
					2300					
	900		1700	5000 3500			1000			
	1000			570						
	1250		1480	1110		5500				
	800			1110		6500				
				6080						
				<u>12670</u>						

Brand-Assecuranz-Register der Gemeinde Buttisholz

Einzahlung des Prämiums und		Namen und Qualität des Eigentums	Bemerkung des besag. Gutes wie Gebäu etc.	Bauzustand im Gebäude	Derselbe Gemeindeort oder Subst.
Nr.	Letzt				
121.	b.	Gute: Luffen	gebau. Bausen	alt	
122.		Johann Luff Eberhard & Andon	gebau. Bausen	guten Zustand	
"	a.	" "	" "	alt	
"	b.	" "	" "	alt	
"	c.	Herrmann Josef, And. Dominis Anselm	gebau. Bausen	guten Zustand	
123.		Gebäude Altmann Eberhard & Andon	gebau. Bausen	alt	

Gerichts-Berichtes Russwil und Amts Sursee

Derselbe Bemerkung		Abzahlung der Derselben für die Jahre									
Subst. nr. 1835	Subst. nr. 1835	1851	1862	18	18	18	18	18	18	18	18
		<u>Meusel</u>									
	740	280									
	900	1298	2300								
	750	1070	2710								
	80	110									
	700	1830	140	400							
	800	1140	2200								
	2770										
		3950									

Brand-Assecuranz-Register der Gemeinde Buttisholz

Gerichts-Berichtes Russwil und Amtes Sursel

Assecuranz des Hauses mit		Namen und Qualität des Eigenthümers	Benennung des Hauses, Grundstück oder Gebäudes	Bestand im Jahre 1835	Bestand im Jahre 1835	Abgemerkte Bestimmung für die Jahre								
Nr.	Letzter					1837	1851	1862	18	18	18	18	18	18
123	a.	Gebäude Dimitri Kammern	Byggan, 1/2 Hofraum	alt	450		1070	2710						
	b.			alt	80	830	110							
124	a.	Wesul. Haus	Johannsdal, 1/2 Hofraum Hofraum	guter Zustand	650		930							
	a.		Hofraum	Hofraum	800		1140							
125	a.	Hofraum	1/2 Hofraum		600		860							
	a.		Hofraum	Hofraum	400		570							
126		zwei Häuser Hofraum	1/2 Hofraum	guter Zustand	900		1290							
	a.		Hofraum	Hofraum	400	1300	570							
						3380								
							6540							

Brand-Assecuranz-Register der Gemeinde Buttisholz

Eigenthümer des Hauses mit		Namen und Gasse des Eigenthümers	Bemerkung des Hauses, Gebäud oder Gebäudes	Beschreibung des Gebäudes	Beschreibung des Gebäudes
Nr.	Letzt				
127		Gasse Joh. Maria Franz, Haus mit Holzstallkammer Halle		neu	
128		Liese Joh. Maria Franz Liese Maria Josef	Wohnhaus, 1/2 Haus	alt	
a		o. o.	o. 1/2 Haus	alt	
b		o. o.	o. 1/2 Haus	alt	
129		Anton Jakob Josef Josef Maria M. Maria M. Maria	o. 1/2 Haus	Wohnhaus	
a		Anton Josef Maria Josef	o. 1/2 Haus	alt	

Gerichts-Berichtes Ruswil und Amtes Sursee

Beschreibung des Gebäudes		Abgaben der Beschreibung für die Jahre								
Jahre 1835	Jahre 1835	1851	1857	1862	18	18	18	18	18	18
		1400	2000	5000	7100					
			550	790						
		550	500							
		80	980	110						
		500	710							
		730	730	330						
			3110							
				1440						

Brand-Assecuranz-Register der Gemeinde Buttisholz

Eingetragene von N ^o Litter		Namen und Qualität des Eigenthums	Benennung des Gutes oder Gebäude	Beschaffenheit im Zustand des Gebäude	Derselbe im Jahre
129	b	Wald Forst Grund Wald	3/6 Haus	ganz neu, klein	
130	a	Forst Wald	3/6 Haus	mittler Zustand	
	b	do	3/6 Haus	alt	
	c	do	3/6 Haus	alt	
131	a	Wald	3/6 Haus	alt	
	b	do	3/6 Haus	alt	

Gerichts-Berichtes Russwil und Amts Sursee

Derselbe im Jahre		Abgemerkte Derselbe für die Jahre										
1835	1835	1851	18	18	18	18	18	18	18	18	18	
		500	710									
		800	1140									
		500	790									
		80	1130	110								
		500	770									
		80	580	110								
			2510									
			3570									

Brand-Assecuranz-Register der Gemeinde Buttisholz

Eingetragene im No. Letz		Namen und Qualität des Eigentümers	Benennung des Hauses, Grund oder Gebäudes	Bestimmung im Zustand des Gebäudes	Defektierung des Gebäudes
132.		Georg Joseph Mayer Sohn Ammann, Leinwand, Baumwollstoffe Haus	Blau und Rot		
"	a.	"	"	gut, frisch, hell, grün, gelblich, weiß, fengel & geputzt.	
133.		Joseph Jakob Glanz, Sonn, gelb, Postwagen	rot, blau, grün, gelblich	alt u. rot	
"	a.	"	"	guter Zustand	
134		Christoph Joseph Weber Jakob Bauern, 1/2 Haus, 1/2 Hof, 1/2 Hof, 1/2 Hof, 1/2 Hof		alt u. rot	
"	a.	"	"	alt u. rot	

Gerichts-Berichtes Ruswil und Amts Sursee

Defektierung des Gebäudes		Abgemerkte Defektierung für die Jahre										
Saldo p. 1835.	Zufluss p. 1835.	1841 1851	1854	1862	1864	1865	18	18	18	18	18	
100		100										
100	200	1430 1400		2000								
500		500	710									
280	780	400										
650		750	2300	2900								
550	1200	700	2000	2000								
	2180	4400										

Brand-Assecuranz-Register der Gemeinde Buttisholz

Eintragung des Nrs. Litter		Name und Ort Gemarkung	Benennung des Gefährdungs Gegenstandes	Wertz des Gegenstandes in Gulden	Defekt oder Beschreibung
134	b	Huber Jakob Joh. Jakob Büchel, 1/2 Büchel, 1/2 Büchel	Wasser, 1/2 Büchel, 1/2 Büchel	alt Zugabau	
135	a	Huber Jakob Maffel Luzern jetzt Gulden	1/2 Büchel, 1/2 Büchel	alt	
	b		1/2 Büchel, 1/2 Büchel	alt	
136	a	Gosser Luzern	1/2 Büchel, 1/2 Büchel	alt	
	b		1/2 Büchel, 1/2 Büchel	alt und gerüst.	

Gerichts-Bezirk Russwil und Amts Sursel

Defekt oder Beschreibung		Allgemeine Defekt für die Jahre									
1835	1835	1851	1858	1861	1864	18	18	18	18	18	18
		<u>1100</u>									
		60	90	500							
		600	160		3100						
		180	600		1900						
		80	1160	715	134						
		600	260		1500						
		500	1100	715	1800						
		2820									
			<u>3320</u>								

Brand-Assecuranz-Register der Gemeinde Buttisholz

Eintragung des Hauses und		Mann und Gestalt des Eigentümers	Benennung des bes. Gutes oder Gebäudes	Bauzustand im Gebäude	Defektion der Gemeinde
Nr.	Letz.				
136	b.	Grafen: Jiska	Reifen, 1/2 Reifen	alt	
137		H. Josef Weber Joh. A. Weber	Reifen, 1/2 Reifen	guter Zustand	
	a.	"	Reifen	"	
138		H. J. Weber J. Weber	Reifen, 1/2 Reifen	guter Zustand	
	a.	"	Reifen	alt	
	b.	"	Reifen	alt	

Gerichts-Berichtes Ruswil und Amts Sursee

Defektion des Hauses per 1835.	Defektion des Gebäudes per 1835.	Abgemerkte Defektion für die Jahre												
		1851.	18 64	181	18	18	18	18	18	18				
		Meerthal												
		60	90											
		600	1100	1900										
		700	700	770	1100									
		700	3000	3000										
		2000	2260	5800										
		750	3650	210										
			4610											
				6598										

Brand-Assecuranz-Register der Gemeinde Buttisholz

Gerichts-Berichtes Russwil und Amts Sursee

Eintragung des N ^o Litt:		Stamm und Gasse der Eigenthümer	Benennung des Gebäudes oder Gebäude	Beschreibung des Gebäudes oder Gebäude	Dafetzung des Gebäudes
141.142	c	Gebäude Müller J. Hof. Holzhaus, Pflanzhaus		alt	
"	d	"	"	alt	
"	e	"	"	alt	
"	f	"	"	alt	
"	g	Lindwegers Willens	"	"	
143		J. J. Giger ^{geb. J. J. Giger}	"	alt	
"	a	"	"	alt	
"	b	"	"	alt	

Dafetzung des Gebäudes per 1835		Abgemessene Dafetzung für die Jahre									
per 1835	per 1835	1851	1856	1858	1862	18	18	18	18	18	18
750		750 210									
80		80 110									
270	500	270 390									
570		570 810									
380		380 540		1000	900						
80	1030	80 110									
	1530										
		2140									

Brand-Assecuranz-Register der Gemeinde Buttisholz

Gerichts-Berirkes Russwil und Amts Sursee

Einzahlung des Beitrags und		Namen und Qualität des Eigenthümers	Bemerkung des Hofes, Gebäud oder Gebäudes	Bauzeit im Jahr Gebäude	Befreiung des Gemeintheils Fiskus
N ^o	Letzt				
143	c.	Johann Giger Sohn, Fabrik. Holzschlager, Besessener, guter Zustand			
144		Luwig Siggler	1/2 Haus	1/2	
"	a.	1/2	1/2, Besessener	1/2	
145	a	Gebäude: Luchmann Hof, Mispelholz, Haus, Besessener, all Hof für Hof Besessener Wohnung, 1/2 Besessener man (Zingel)			
146		Motel Hof Mathmann Johann, Haus, Besessener, guter Zustand			
147		Haus Mathmann Hans, 1/2 Haus, Besessener man, klein			

Befreiung des Beitrags		Abgemerkte Befreiung für die Jahre									
Fiskus p ^o 1835	Fiskus p ^o 1835	1839 1851 Neuer Fiskus	1848	1853	1859	1860	1861	1862	1864	18	18
		700	140								
		600	800					1500			
		400	1000	500				1500			
		400	1070			1200		2100	2100		
		500	710		3000		5000			6200	
		180	1430	1000	8800	5200				6600	7700
		2530									
			4780								

Brand-Assecuranz-Register der Gemeinde Buttisholz

Gerichts-Beriktes Russwil und Amts Sursee

Eigenthümer des Hauses		Namen und Gasse des Eigenthümers	Benennung des Hauses, Ort des Gebäudes	Bauart des Gebäudes	Zustand des Gebäudes
Nr.	Letzter				
148.		Joh. Müller	am Markt, 12. Haus, 2. Stock	alt	verloren
149.	a	M. Müller Joh. Lang	am Markt, 12. Haus, 2. Stock Reparatur	alt	Reparatur
150.		Joh. Lang Köfl. Johann	am Markt, 12. Haus, 2. Stock	alt	
151.		Lang	am Markt, 12. Haus, 2. Stock	alt	
152.		Joh. Müller	am Markt, 12. Haus, 2. Stock	alt	guter Zustand
153.		M. Müller Köfl. Johann	am Markt, 12. Haus, 2. Stock	alt	guter Zustand

Zustand des Gebäudes		Abgemerkte Dersetzung für die Jahre									
Substanz	Substanz	1837	1853	1855	1857	1858	1859	1861	1864	18	18
1835	1835	1837	1853	1855	1857	1858	1859	1861	1864	18	18
		510	730	910					2700		
		510	730	7500	7800		600	4700	5700		
		650	930								
		450	610						1800		
		1600	2140						6000		
		1000	2130	4500					7700		
		1000	2100								
			8600								

Brand-Assecuranz-Register der Gemeinde Buttisholz

Eintragung des N ^o Litz		Namen und Gutsfläch des Eigenthümers	Benennung des besag. Gutes des Gutbesizers	Bestandtheil des Gutes des Gutbesizers	Bestimmung des Gutes des Gutbesizers
154.		Adrian Müller Bühl Pörsch	Zinswägel, 1/2 Haus	unbesetzt	alt
"	a.	Müller des	1/2 Hof	alt	alt
155		Adrian Müller Haber Peter	1/2 Haus	gut	Zinswägel
"	a.	des	1/2 Hof	alt	alt
156.		Adrian Müller jetzt: Josef Juchacz	1/2 Haus, Hof	gut	groß
157.		Josef Müller Christoph Müller	1/2 Hof, Hof	alt	alt

Gerichts-Berichtes Russwil und Amts Sursee

Bestimmung des Gutes des Gutbesizers		Abgemessene Bestimmung für die Jahre									
Fahr. pe 1835.	Wirthsch. pe 1835.	1851.	1852.	1859	1862	1863	1864.	18	18	18	18
150		500	500	500			2500				
350	800	500					1000				
670		900					2500				
380	1050	500					1300				
	1450	2000					6200				
	550	700		1200	2700						
	3850	5500									

Brand-Assecuranz-Register der Gemeinde Buttisholz

Einschreibung des Hauses mit		Name und Qualität des Grundstücks	Bemerkung des Hauses, Ort des Gebäudes	Bauart des Hauses Gebäude	Bemerkung des Gebäudes
Nr.	Letzt				
158.		Johann Kofli Josef	Landwirth, 1/2 Haus	all	
159.		Adam Lutz	Landwirth, 1/2 Haus	all	
160.		Josef Brannan	1/2, 1/2 Haus	all	
161.		Martin Kocher	Gärtner, Haus	all	
1.	a.	1/2 Co	1/2 Haus	all	
162.	a	Josef Rief Josef	Landwirth, 1/2 Haus Gehöft & Käserei	all gut mit Beschlag	

Gerichts-Berichtes Russwil und Amts Sursee

Einschreibung des Grundstücks		Abgemerkte Versicherung für die Jahre										
Nr.	Letzt	Einschreibung des Grundstücks		1833.	1846	1848 1851	1855.	18	18	18	18	18
		1835.	1835.									
					900	1290						
					550	790						
					550	790						
					530	760						
					140	300						
					750	1000	2290	5400				
					2970	300	430	600				
							4550					

Brand-Assecuranz-Register der Gemeinde Buttisholz

Eingetragene an No. Litter		Name und Geschlecht der Eigenthümer	Benennung des hies. Gebäudes oder Gebäudes	Verfassung des Gebäudes an Gebäude	Verfassung an Gebäude
163		Konrad Jucker	Bücher Joseph	neu aufgebauet	
164		Kegler Johannes Wulfen Adolf	Liegeplatz, Haus	guter Zustand	
"	a	"	"	"	"
"	b	"	"	"	"
165		Willy Mathys Kegler Johannes	1/2 Haus	alt	
166		Karl Kegler Johann Kegler	1/2 Haus	alt	

Gerichts-Berichtes Russwil und Amts Sursee

Verfassung an No. Litter		Abgemerkte Verfassung für die Jahre								
1835	1835	1837	1838 1851	1853	1857	1859	1863	1864	18	18
	1000		1000 1400	1000		4000		5000		
	1100		1100			3200	5200			
	400		1000 1430			4000	5500			
	150	1500	210							
					2500		3200			
	450		610							
	450		610							
	3600		6560							

Brand-Assecuranz-Register der Gemeinde Buttisholz

Gerichts-Berirkes Russwil und Amts Sursee

Eigenthum des Versicherten		Namen und Geflacht des Eigenthümers	Bemerkung des Versicherten oder Gehörs	Dafertigung des Versicherten im Jahre Gehört	Dafertigung des Versicherten im Jahre Gehört	Abgemerkte Dafertigung für die Jahre														
Nr.	Letzte					1837	1839	1841	1844	1860	1862	1863	1864	18	18					
167		Johann Käuf jährt Anton Meyer	Löhner, Johann, Pflanz	all				1710 1200												
168		Georg Rühli	Wälder, Johann, Pflanz	gr. all				1430 1000												
169	a.	Lanz, Johann, Käuf, Pflanz	Wälder, Johann, Pflanz	gr. all	950	1020		1560 1000	2000		3200									
	b.		Pflanz, Johann, Pflanz	gr. all	70						500 1000									
170		Johann Käuf, Pflanz	Wälder, Johann, Pflanz	all				3430 2400												4300
	a.		Wälder, Johann, Pflanz	all				570 400												1500
	b.		Wälder, Johann, Pflanz	all	70	700		100 70			200									
						2620														
								8700												

Brand-Assecuranz-Register der Gemeinde Bettlikholz

Gerichts-Beriktes Ruswil und Amtes Sursee

Insgesamt der Gemeinde mit		Name und Gattung des Eigentums	Bemerkung des Hofes, Gebäud des Gebäudes	Bauzeit im Gebäude	Defektion des Gemeinde
Nr.	Seite				

Defektion der Bauszeit		Abgemessene Defektion für die Jahre									
Jahre pe 1835	Jahre pe 1835	1851	1852	1860	1862	18	18	18	18	18	18

171		Johann Rief Hof	Bauern, 1/2 Haus	alt	
"	a	"	"	"	
"	b	"	1/2 Haus	alt	
172		Johann Rief Hof	Bauern, 1/2 Haus	guten Zustand	
"	a	"	"	"	
"	b	"	1/2 Haus	alt	

		380	510	1000								
		750	310									
		70	600	100		511						
		680	910			3000						
		500	710			3000						
		70	1250	100		200						
			1850									
				2630								

Brand-Assecuranz-Register der Gemeinde Buttisholz

Inserierung des Nrs		Namen und Qualität des Eigentums	Benennung des Hauses, Gebäud oder Gebäudes	Bauzustand im Gebäude	Defektion des Gemeintheils Stück
173		Müllermeister Johann Joh. Müller Joh. Hans, Heide Joh. Bismann	Gebäudehaus	guter Zustand	
a		do	do	alt	
174		Meister Johann Jakob Joh. Lang, Schmid, Lüniger, etc. Joh. Jakob Müller	do	groß, alt	
a		do	do	alt	
175		Johann Föppl Ludw. Lang, Peter Föppl	do	neu	
a		do	do	alt	

Gerichts-Berichtes Ruswil und Amtes Sursee

Defektion des Nrs		Abgemerkte Defektion für die Jahre									
Stück p. 1835	Stück p. 1835	1846	1851	1859	1862	1863	18	18	18	18	18
450			1070		2700						
300	1050		430		1300						
1100			1570		2000						
300	1400		430		1400						
900		2300	3290				3500				
650	1550	1200	1710				2300				
	1000		8500								

Brand-Assecuranz-Register der Gemeinde Buttisholz

Gerichts-Berirkes Ruswil und Amts Sursee

Einzeichnung des Gebäudes mit		Mann und Pfaffenst des Eigentümers	Benennung des Hauses, Gartens oder Gebäudes	Beschreibung des Gebäudes	Beträge	Abgemerkte Beseztzung für ein Jahr											
Nr.	Seite					Beseztzung des Raumes		1837	1841	1851	1862	1864	18	18	18	18	18
						früher p. 1835	jetzt p. 1835										
176.		Leopold Joseph Leupold Waldschmid, Leupold, Jakob, Schmid, Hans, Bisson		neu	1000		900	<u>1290</u>	3400								
177		Anton Leupold Joseph Leupold	Haus, Bisson	abgekauft Neu	1600		1600	<u>2290</u>	4500								
178.		Jean Bisson Jacob Reinert, Leupold	Haus, Bisson	o. Neu			900	<u>1500</u>	<u>2140</u>								
179.		Waldschmid Joseph Leupold Joseph, Leupold, Hans Bisson Hans, Leupold Bühler Hans	Leupold, Hans Bisson	alt			500	<u>1000</u>	<u>1430</u>								
180.		Hans Joseph Leupold Joseph, Bisson, Leupold, Hans Bisson	Haus, Bisson	gross, alt			1300	<u>2500</u>	<u>3570</u>	4300							
"	a.	o. o.	o. o.	alt			700	<u>1430</u>	<u>190</u>								
							2890		<u>10910</u>								

Brand-Assecuranz-Register der Gemeinde Buttisholz

Gerichts-Berichtes Ruswil und Amtes Sursee

Einzelnung des Hauses mit		Namen und Geschlecht des Eigenthümers	Benennung des Hauses, Gebäud oder Gebäudes	Beschaffenheit im Gebäude Gebäude	Verletzung des Gemeinwerts Subst.
N ^o	Letzt				
181.		Johann Wülf Elis Lang, Wit. Jakob langt. Buri Magdalena.	Gegensitz, Haus	mit Ringel (eng)	
"	a.	d.	d.	Refirma guter Zustand	
"	b.	d.	d.	1/2 Refirma alt	
"	c.	d.	d.	Refirma, gut	
182.		Karl Jakob Gubler, Pfarrer. Ludwig Krumm Baptist Krumm Witi Jakob	Gublerwald, 1/2 Haus Refirma	alt	
"	a.	d.	d.	1/2 Refirma	
183.		Ulrich Gubler, geb. Gubler Gubler, Pfarrer Joh. W. Gubler Witi Jakob	1/2 Haus Refirma	guter Zustand	

Verletzung des Wohnraums		Abgemerkte Verletzung für die Jahre									
Fahrn. pe 1835.	Wohnen pe 1835.	1841	1851	1864	18	18	18	18	18	18	18
1000			2400 ^{Neue Sub} 2430	4700							
600			1500 2110	3700							
750			730 190								
			100 ¹⁴⁰ _{abgeh. 1864}								
750			1070	1100							
			180 930	260							
			490 490	700	1300						
			3150	5930							

Brand-Assecuranz-Register der Gemeinde Buttisholz

Gerichts-Berirkes Russwil und Amts-Sursee

Einzelnung des Hauses und		Mann und Gattin des Eigentümers	Benennung des Hofes, Gutes oder Gebäudes	Beschreibung des Gebäudes	Beschreibung des Gemeindeortes	Abgemessene Beschreibung für die Jahre															
Nr.	Stück					Jahre 1835	Jahre 1835	1851	1860	18	18	18	18	18	18	18					
183	a.	Geba: Magia Joh: Niklaus Huber	Stammgalt, 1/2 Bänne	alt				70 100													
184		Stammgut Ludwig Künzler Johanna Karl Meiser	Befried, ganz Bänne	gutes Zustand			700	1000													
	a.	Johanna Karl Meiser	Bänne	klein			100 800	140													
185		Wido Jakob Geba: Künzler	Bänne, ganz	klein			600	abgemessen													
	a.	de de	Bänne	neu u klein			600	1200	abgemessen												
186		Wido Jakob de	ganz	gross, neu, mit Zingalbau			2800 1270	4000 5340	8000												

Brand-Assecuranz-Register der Gemeinde Buttisholz

Einzahlung des Prämien mit		Name und Geburtsort des Eigenthümers	Benennung des Hauses, Gebäudes oder Gebäudes	Bauzeit des Gebäudes oder Gebäudes	Befestigung des Gebäudes oder Gebäudes
Nr.	Letzte				
		Gamrinde Luthersfeld	Luzern	gutem Zustand	
		do	do	do	
		Gabriel	in Ruggell	do	
190		Mathias Esch, Mauerer Hof Jakob Mauerer Gefährlicher Mauerer	Hund-Brunn	Mauer mit Ziegeldach	
191		Jacob Joseph Süß, Lenz	Hund-Brunn	Klein-Strass	
192		Joh. G. Knechtel Johann Schmidt, Mauerer	Hund-Brunn in Ruggell	Mauer gemauertes Ziegeldach	

Fortsetzung vide fol. 60

Gerichts-Berichtes Russwil und Amts Sursee

Befestigung des Gebäudes oder Gebäudes		Abgemessene Befestigung für die Jahre									
Fahrer pe 1835	Wohler pe 1835	1837	1851	1854	1861	1867	1864	18	18	18	18
			7000	1430	5000						
			5000	6000	7140						
			600	260							
			1600	2790		5600					
			200	270	400						
			2000	2860			6500				
			6000								
				14870							

Brand-Assecuranz-Register der Gemeinde

Einzahlung des Prämiums und		Namen und Geschäft in Luzern	Bemerkung des Hofes, Ortes oder Gebäudes	Bauschaden im Gebäude	Befreiung des Gemeintheils Sohn
N ^o	Letzt				
				Uebertagung	Fr. 362,270.
				Zurückfr. 1839	Fr. 4200.
				„ „	Fr. 366,470
				Zurückfr.	Fr. 300.
				id pro 1840	Fr. 9150
					Fr. 375,920
				id pro 1841	Fr. 18,170
				id pro 1842	Fr. 16,500
					Fr. 410,610
				id pro 1844	Fr. 5,200
					Fr. 415,810
				id pro 1845	Fr. 3,800
					Fr. 419,610
				id pro 1846	Fr. 31,320
					Fr. 450,930
				id pro 1848	Fr. 13,420
					Fr. 464,350.
				id pro 1850	Fr. 4,800
					Fr. 469,150

Gerichts-Berichtes und Amtes

Befreiung des Prämiums		Abgemerkte Befreiung für die Jahre									
Sohn pro 18	Widwe pro 18	18	18	18	18	18	18	18	18	18	18
<i>Zusammenzug</i>											
		10550	11600	27900	9800	3600	3880	3950	8500	3610	4350
		20ter Latas	21ter d ^o	22ter d ^o	23ter d ^o	24ter d ^o	25ter d ^o	26ter d ^o	27ter d ^o	28ter d ^o	29ter d ^o
		7500	6140	5490	5440	2630	7350	4780	6400	6500	3850
		39ter Latas	40ter d ^o	41ter d ^o	42ter d ^o	43ter d ^o	44ter d ^o	45ter d ^o	46ter d ^o	47ter d ^o	48ter d ^o
		2510	2180	2320	4610	9300	1530	2530	4620	3850	2970
		110100	96330	134360							
		17130									
		337920									
		4255									
		362,270									

Brand-Assecuranz-Register der Gemeinde

Eintragung des Grundes mit		Namen und Qualität des Eigentümers	Benennung des hiesig. Ortes oder Gemarkung	Bauart des Gebäudes oder Gemarkung	Bauzeit des Gebäudes oder Gemarkung	Bauwert des Gebäudes oder Gemarkung
Nr.	Seite					
193	a	Gebäude Kloster, St. Anna Klostergebäude, Klostergebäude Klostergebäude	Haus mit Hof Hof Hof	Haus Hof Hof	1800 1800 1800	3000
194		Haus Georg Egli, Deggendorf Estermann, Deggendorf, 3 Anwesen	Haus d. Hof	Haus		
195		Vorfrieden, Lüttelhof Muffen	Haus	Haus		
196		Haus Jakob, Deggendorf Jakob, Deggendorf Hof, Deggendorf	Haus d. Hof	Haus mit Hof		
197		Egli Maria, Deggendorf Conrad, Deggendorf	Haus	Haus mit Hof		
198		Haus Johann, Deggendorf Johann, Deggendorf	Haus d. Hof	Haus mit Hof		
199		Haus Herr, Deggendorf Herr, Deggendorf	Haus d. Hof	Haus		
200	a	Haus Konrad, Deggendorf Konrad, Deggendorf	Haus	Haus mit Hof Haus mit Hof		
201		Haus Herr, Deggendorf Herr, Deggendorf	Haus d. Hof	Haus mit Hof		

Gerichts-Berichtes und Amtes

Bauzeit des Gebäudes oder Gemarkung	Abgaben des Amtes für die Jahre											
	1818	1827	1835	1839	1841	1842	1844	1846	1848	1854	1860	1862
		1153	1855									
	8570	3000				4000		6000		4000		9500
	2730		700		1700							4700
	1710			1200								
	1140	1340			800					3100		
	2430				500	1200	1700					
	3260					2700						5500
	1430	1056						1000		5200		
	4790		4800					2000				6500
	1430	2300						800	1000	2200		3200
	30150											

Brand-Assecuranz-Register der Gemeinde Buttisholz

Einzahlung des Beitrags und		Namen und Qualität des Eigentümers	Bemerkung des Hofes, Ortes des Gebäudes	Beschreibung im Zustand des Gebäudes	Verzinsung des Gemeinewerts Soll
Nr.	Letzt				

209		Versicherungsgesellschaft	Verzinsung	neu, veraltet	
210		Gemeinde	Verzinsung	neu, veraltet	
211		Corporationsgemeinde Altschwend	Verzinsung		
212		Egeli Jacob	Ausendorf, Grund, Hof, neu, veraltet, veraltet		

Gerichts-Bezirk des Kanton Luzern und Amts Sursee

Verzinsung des Beitrags		Abgemerkte Verzinsung für die Jahre									
Soll nr 1861	Haben nr 1862	1863	18	18	18	18	18	18	18	18	18

1000											
	1000										
	400										
	700	700									

Brand-Assecuranz-Register der Gemeinde

Eingezugsung des Jahres mit		Blauwe und Gussflanz des Eigenthümers	Bemerkung des Hofes, Gebäud oder Gabels etc.	Bauschaffauspost im Jahre Gabels etc.	Befetzung des Gemeintheils Subst.
Nr.	Seite				
<i>Recapitulation</i>					
		Mund Frk.		Mund Frk.	
Latus	1	28140	Transport	471330	
"	2	23560	Latus	46	2600
"	3	43640	"	47	5500
"	4	15700	"	48	7550
"	5	7010	"	49	6560
"	6	5540	"	50	8700
"	7	10800	"	51	2630
"	8	17150	"	52	8500
"	9	5170	"	53	10910
"	10	13080	"	54	7930
"	11	5460	"	55	5740
"	12	6710	"	56	70780
"	13	6860	"	57	14870
"	14	6510	"	60	30150
"	15	11190	"	61	7570
"	16	4660			
"	17	9180	Total pro 1851 Frk.	666820	
"	18	13290	Zinsen pro 1852	12760	
"	19	19650	Total pro 1853	8770	
"	20	10720	Total Fr.	688350	
"	21	8770	Zinsen pro 1854 Fr.	15180	
"	22	7830	Total Fr.	703530	
"	23	9850	Zinsen pro 1855	8180	
"	24	3760	Total Fr.	711710	
"	25	10500	Zinsen pro 1856	13580	
"	26	9270	Total Fr.	725290	
"	27	17860	Zinsen pro 1857	37560	
"	28	10140	Total	762850	
"	29	7850	Zinsen pro 1858	14980	
"	30	5260	Total	777830	
"	31	24070	Zinsen pro 1859	19930	
"	32	5810	Total	797760	
"	33	6910	Zinsen pro 1860	18460	
"	34	9260	Total	816220	
"	35	12670	Zinsen pro 1861	81900	
"	36	3950	Total	898120	
"	37	6540	Zinsen pro 1862	333530	
"	38	4440	Total	1231650	
"	39	3570	Zinsen pro 1863	94510	
"	40	4400	Total	1326160	
"	41	3320	Zinsen pro 1864	141470	
"	42	6590	Total	1467630	
"	43	17140	Zinsen pro 1865	9500	
"	44	2170	Total	1562630	
"	45	4780			
	Transport	471330			

Revision der Gemeinde Buttisholz

N ^o	Litt ^r	Sebzung		Bemerkungen	Franken.
		Alte	Neue		
57			700	Bestand v. 1830	340 790
65			300		
66			500	Zuwachs v. 1837	17 130
70	a		800		
91			1,230	zusammen	3579 20
104	a		300		
105			400	Alte Sebzung	
121			200		
124	a		800	1837 Total	357,920
125	a		400		
153			1,400	1838 Zwangs	4,350
164	a		600		
170			200		362,270
177			1,600		
190			1,600	1839	4 200
191			300		
192			2,000		366,470.
193			3,000		
178			900	2. Zwangs	300
			17,130		
		1838		pro 1840	9 150
194			700		
162	a		300		375,920
92			900		
18			1,200	pro 1841	18 190
			500		
162			250		394 110
163			400		
			4,350	pro 1842	16.500
		1839			410,610
13			700		
82	a		850	pro 1844	5,200
96	a		500		
116			1,200		415,810
120	a		800		
167			150	pro 1845	3.800
			4,200		419,610
N 195			1,200		
11		abgabung	900		
		2. Zwangs	300		

Revision der Gemeinde

N ^o .	Litt ^r .	Schätzung		Bemerkungen	Franken.
		Alte	Neue.		
257			500	Bestand v. 1836	354 492
18		2 200	3 000	Zuwachs v. 18	
	a	500	1 500		
97	c		600		
141		900	1 500	zusammen	
142		900	3 000	Alt, alte Schätzung	
196			800		
197			500	18 Total	
167		600	1 200		
168		450	1 000		
178		900	1 500		
179		560	1 000	1845	
180		1 300	2 500	5 5000	8.000
181		1 000	2 400	" 600.	1.400
	a	600	1 500	5.600.	9.400
	c		0 100		5.600
117		2 000	3 000		Fr 3.800
194		700	1 700		
132	a	100	1 000		
94-95		900	4 000		
		13 610	31 800		
			13 610		
		Zuwachs pro 1841	18 190		
			1842		
198			2 700		
82	a	1 400	2 000		
193		3 000	4 000		
29		1 600	3 000		
30		900	1 200		
105			1 100		
106		4 000	6 000		
	a	1 600	2 000		
	b	2 000	3 500		
	d		550		
186		750	6 200		
197		500	1 200		
185		600			
	a	600			
		16 950	33 450		
			16 950		
		Zuwachs pro 1842	16 500		
			1844		
94-95		4 000	6 500		
112	a	1 800	2 000		
197		1 200	1 700		
		7 000	10 200		
			7 000		
			Fr 5 200		

Revision der Gemeinde Buttisholz

N ^o .	Litt ^r .	Schätzung		N ^o .	Litt ^r .	Schätzung	
		Alte	Neue			Alte	Neue
			1846				
7		2 900	4 500	Total pro 1846	Fr	4 19 610	
10		1 900	4 000	Zuwachs pro 1846	Fr	31 320	
11	a	1 400	2 000				
21		2 600	4 000				
22		1 400	2 000				
23		1 100	1 600				
24		1 400	2 400				
29		3 000	4 500				
30		1 200	2 000	67		1 000	2 000
31		800	1 600	62	a		400
53		1 400	3 000	71	d		600
65		1 500	2 000	116	c	150	2 000
66		1 500	2 000	4	c	500	1 200
102		550	800	6	c		250
	a	1 100	1 700				
	b	100	600			1 650	6 450
	c	100	400				1 650
	d	200	500				4 800
117	a	200	600				
	b		200			1152	
120	a	1 700	3 500	4	c	1 710	2 200
138		450	900	15		7 430	8 000
170		650	2 400	22		7 800	8 600
	a	180	400	464		1 800	2 500
175		900	2 300	55		1 710	2 000
	a	650	1 200	59		1 070	2 100
193		4 000	6 000	65		4 290	2 500
	a		2 000	69	a	1 430	3 000
199		1 000	3 000	72	e		4 000
200			3 000	142	a	2 000	3 000
201			800	147	b		300
202			300	154		640	500
		32 880	64 200	171	a	540	1 000
		Zuwachs pro	32 880			25 540	38 300
			Fr				25 540
			1848				12 760
			1548				
4		3 500	4 200	115		760	900
			500	113		2 000	1 000
56-57		2 800	3 200	147		1 430	3 500
71			1 500	146		710	3 000
			3 000	153		3 430	4 500
162		1 000	2 300	146		1 140	1 340
147		180	1 000	77		2 500	3 500
201		800	1 000	163		2 000	3 500
203			4 000	75		3 930	5 000
204			1 000	77		2 540	3 000
		8 280	21 700			20 470	29 240
			8 280				20 470
			Fr			Zuwachs pro 1853	8 770
			13 420				

Revision der Gemeinde Büttisholz.

N ^o .	Litt ^r .	Schätzung		N ^o .	Litt ^r .	Schätzung	
		Alte	Neue			Alte	Neue
112		1140	11000	Transdorf	6930	14000	
97	a	2160	4700	12	2100	6500	
			511	22	1140	2500	
114		1000	2000	34	4200	6500	
201		1430	2500	49	3500	6500	
191		290	400	60	800	2000	
		6720	21900	73	1860	12000	
			6720	100	810	1600	
		Zinswaf. pr. 1854		"	1000	1400	
			15180	112	2800	4500	
			1865	117	260	4000	
13		2290	4300	127	2000	5000	
15		1360	2300	114	3000	6000	
16		1900	2700	32	1190	2200	
42		1430	1800	149	730	1500	
141		730	900	164	210	2500	
162	a	3290	5400	107	1860	3400	
		430	600	202		400	
200	a	4290	4800	204	1430	2500	
			200		37240	74600	
205			500			37240	
206			400		Zinswaf. pr. 1857		37260
		15720	23900			1858	
			15720	9	2570	4300	
		Zinswaf. pr. 1855		9		400	
			8180	15	2300	2800	
34		790		19	860	2000	
		500		32	1360	1700	
		730		37		500	
		790		88	1570	1800	
120		1290	2800	94.75	860	7000	
34			4200	134	90	500	
88		2860	2900	135	110		
90		2570	4800	143	540	1000	
102		11000	13000	149	1500	2800	
105		3860	5500	189	1570	2700	
149		1430	2200			600	
140	a	3000	3500	5		300	
	f		1200	92	290		
	g		500				
			300				
		28920	42500		13020	28600	
			28920			13020	
		Zinswaf. pr. 1856			Zinswaf. pr. 1858		14980
			13520			1859	1400
4	d		1000	7		900	
7	a	6930	9000	19	1860	3000	
	b	500	2000	14	2800	3800	
Transdorf		6930	14000	15	4660	9100	

Revision der Gemeinde

N ^o .	Litt ^r .	Schätzung		N ^o .	Litt ^r .	Schätzung	
		Alte	Neue			Alte	Neue
Arbenteng		4660	9100	6		25710	
16		2700	3600	a		7140	
37	b		700	a		1840	
36		1570		c		260	
37	a	1570		7		5710	
		500		a		1210	
84		1290	2000	10		5710	
	a	570	1000	11	a	2860	
	b	130	600	b		290	
134		930	2300	c		140	
	a	790	2000	12		6500	
147		3500	5200	a		140	
149	a		600	13		4340	
157		790	1200	a		100	
164		1440	3200	14		3000	
	a	1430	4200	15		3700	
174		1370	2000	a		1800	
	a	430	1400	16	a	2600	
41	a		2800	17	a	290	
145	a		1600	17	a	1790	
163		3500	4000	17	a	100	
		27570	47500	18	b	8000	
			27570	19		2000	
		Zinswaf. pr. 1859		20		1290	
			19930	21		5710	
			1700	a		570	
14.15	a	280		22		3600	
15	a		1600	23		2290	
34	a	2800	5500	24		3930	
56	a	4570	5500	25		2290	
56.57	a	390	1000	26		2000	
72	d	860	1200	a		360	
73	a	12000	16000	b		190	
75	d		1400	27		1290	
92	b		1800	a		190	
97	a	4700	7000	27		2500	
	c	2000	5500	29		6430	
146		2000	5000	195		1710	
172		970	3000	205		500	
	a	710	2000	18		4500	
169		1460	2000	17		2000	
186		4000	8000	37	b	1400	
	a	8860	14000	10	b	300	
189		2400	3500	41	a	5500	9500
192		3860	5500	47		6500	9500
207			1400	54	a	5500	7000
208			2000	61		830	700
92		2290	5500	62		1430	1700
	a	1640	3500	a		570	800
		58640	106100			121650	49800
			57640				
		Zinswaf. pr. 1860				47460	

Revision der Gemeinde

N ^o .	Litt.	Schätzung		N ^o .	Litt.	Schätzung	
		Alte	Neue			Alte	Neue
		142 650	44 200	Transp.		17 760	+ 1 69 000
97		7000	11 500	25			11 500
	c	1800	1 600	a			2000
	a	5200	7 500	27			4 600
	a	500	1 100	21			5 600
102		13000	18000	24			4 000
103-104		2420	3200	41	a	9 500	11 500
	a	2000	2500	b.			1 100
112		8500	6500	50		1 000	71 700
126		860	1500	62		600	1 200
	a	710	780	64		800	1 400
144		860	2500	75		5000	6000
	a	570	1500	b		2570	5000
207			1000	v		860	1500
145	a	1000	2100	d		1400	4600
5	b	460	2300	e			400
Gr. Kirchhof		1430	5000	76		2760	4500
Kirchhof		871 40	285 80	a		570	900
3		2860	6000	77		5000	4600
219			1000	78		940	1600
120		2140	6000	a		940	2200
	a		2300	79		940	1100
		247 400	329 300	a		970	2000
			247 400	80	a	2430	5600
		Gr. Kirchhof 1861	21 900	82		2000	4300
			1800	a		2860	5000
4		6000	9 500	83		2000	4200
	a	1280	5700	"	a	780	3200
	c	2200	3000	76		1570	1 700
6			22000	84		2860	11 500
	a		9000	87		1000	1 400
	b		2000	v		1800	2 400
7			15 570	87	a		1700
	a		7600	87	a	5700	9200
9			4800	91	a	3800	5600
10			3500	97		2860	11 500
11			5600	a		2860	6 500
	a		10 500	86	a	3570	10 500
13			5000	109		2860	2600
	b	800	1300	110		1600	2300
14			5600	110	b	1 400	2 400
15			7600	111		1 291	2000
	a		1400	112		4600	9 500
16			6500	113		1430	2200
	a		2800	a		1110	2200
17		2000	5600	121		2110	5200
	a		1700	a		1140	6500
18		4500	9600	122		1290	2300
	a		4500	a		1071	3700
20			4600	v		780	400
22			5700	123		1140	2200
23			4200	123	a	1070	3700
			2600				
		17710	169 000			108 590	392 700

Revision der Gemeinde Buttisholz.

N ^o .	Litt.	Schätzung		N ^o .	Litt.	Schätzung	
		Alte	Neue			Alte	Neue
Transp. 1862		108 590	392 700	27	Grundst.	70 400	117 500
124		5000	7 700	28		5600	6 500
132	a	1400	2700	a			3 200
143	a	1000	4700	29		9000	11 000
145	a	2100	2700	48		790	1 100
147	b	5200	6000	49		790	1 300
148		900	2700	52		2000	14 700
149		2800	4700	87			11 000
157		1200	2700	117	c		1 300
169	a		500	d			2000
	b		1 000	120	a	5000	6000
170	b.	100	200	154		500	2300
171	b	100	500	155		960	2500
172	b	100	200	a		510	1 300
173	a	1070	2700	156		2070	6200
		430	1 300	166		3200	5200
177		2290	4500	a		4200	5500
180		2570	4300	b		2500	3200
184		3000	4500	169		2000	3200
189		3500	2500	175		3290	3500
190		2290	5600	a		1 710	2300
193		2570	9500	182		1070	1100
194		2430	4700	183		700	1300
198		5500	7000	196		1 340	2 400
200		4800	6500	202		1630	700
201		2500	3200	a		400	500
209		1000	2800	212		5800	7100
210			1700			129 190	223 700
211			400				129 190
212			5800			Gr. Kirchhof pro 1863	94 510
		169 270	502 700	b			1500
Gr. Kirchhof pro 1862			169 270	c		9000	12 400
			333 530	d		1400	2300
6		22000	35000	e		24000	26000
a		9000	10500	f		4000	7000
b		2000	6500	g		3500	4000
8		15500	24000	10		7500	12000
a		7000	9000	a		10 500	12000
b			2200	14		5600	7700
11		5600	7500	15		7600	9300
a			2700	a		3700	4700
14	a		500	b		6500	9000
15	a	1400	3200	a		2800	4000
7		5600	6400	a		9600	11 200
a		1700	2100	b		1700	3200
20	a		3200	a		6500	7700
29	a		2300			3700	4600
25	b.		1200			2800	3800
		70400	117 300			111 200	143 200

Revision der Gemeinde

N ^o	Litt ^e	Schatzung		N ^o	Litt ^e	Schatzung	
		Alte.	Neue.			Alte.	Neue.
		111 060	112 200				
31		2 290	3 300				
34		6 500	7 800				
193	a	2 860	4 000				
35		2 200	3 700				
37	ausb	3 000	3 900				
39		1 210	1 900				
41	a	11 500	14 000				
42		1 800	3 400				
44		1 070	1 900				
45		930	1 900				
52		1 710	5 700				
	a	140	700				
54	a	4 200	8 000				
56		7 000	8 700				
59		2 100	3 000				
62		1 300	1 900				
64		1 400	1 900				
65		2 860	4 000				
67	a	9 200	11 500				
69		3 000	5 000				
70		2 140	4 400				
	a	2 570	5 200				
72		2 710	3 700				
74		1 290	4 900				
	a	1 640	4 700				
	b	1 290	1 300				
	c		1 900				
77	a	1 570	3 400				
76		1 140	5 200				
97	a	7 500	9 200				
	d		2 400				
107		2 000	4 200				
112		9 500					
119		1 710	4 700				
124		2 300	3 900				
	a	2 000	2 000				
135		700	3 700				
	a	600	1 900				
137		260	1 900				
	a	570	1 400				
138		2 000	3 000				
	a	2 860	5 000				
139		1 000	1 300				
140		4 000	7 900				
	a	3 000	4 900				
	b		200				
141		2 140	2 900				
	c	710	2 100				
		<u>234 520</u>	<u>340 200</u>				

Revision der Gemeinde

N ^o	Litt ^e	Schatzung		N ^o	Litt ^e	Schatzung	
		Alte.	Neue.			Alte.	Neue.
Transp.		234 520	340 200				
142	a	3 500	4 700				
203		6 210	11 500				
146		5 000	6 200				
147		6 600	7 700				
149		4 700	5 700				
151		690	7 000				
152		2 140	6 000				
153		4 500	7 700				
154	a	500	1 300				
163		4 000	5 000				
170		2 430	4 300				
	a	570	1 400				
176		1 290	3 400				
181		3 430	4 700				
	a	2 140	3 700				
	c	140					
187		4 500	5 700				
192		2 860	6 500				
199		2 800	5 200				
204		2 500	2 900				
206		400	1 200				
		<u>296 430</u>	<u>438 400</u>				
			<u>296 430</u>				
		<u>Zusatz pro Alt.</u>	<u>141 970</u>				

