

25.

1866 - 1867

Brand-Assecuranz-Register

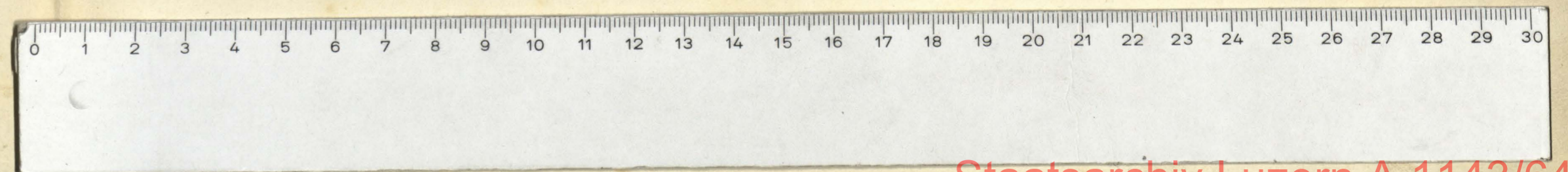
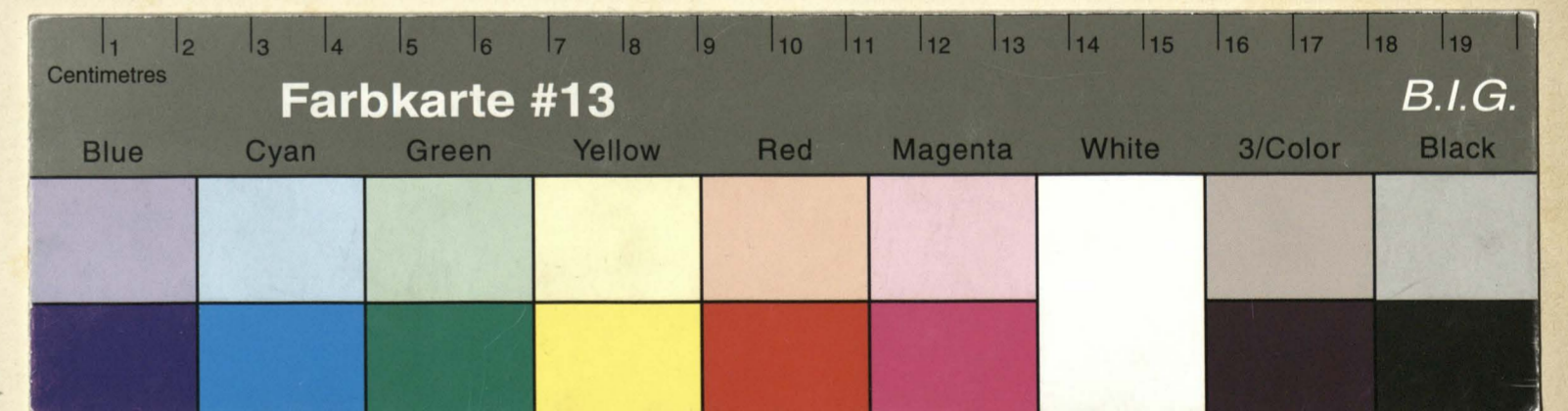
Der

Gemeinde Luver

Quartier Untergrund



A 1143/64





# Brand-Assecuranz-Register

Neue Bezeichnung der Gebäude.		Alte Bezeichnung der Gebäude.		Name u. Geschlecht des Eigenthümers.	Benennung		Beschaffenheit u. Zustand der Gebäude. <small>(z. B. alt, Kiesel, Schaubdach, neu mit Stockmauer u. Längeld.)</small>	Schätzung des Gemeinderaths F.k.
N <sup>o</sup> .	Litt <sup>er</sup> .	N <sup>o</sup> .	Litt <sup>er</sup> .		des Hofes oder Gutes. <small>(z. B. im Dorf, Größfeld etc.)</small>	der Gebäude.		
		532.		Mahler <sup>Friedrich</sup> <del>Carl</del> Erben	Luisf.	Haus.	ganz neu, von Stein.	
			a.			<del>Wohnungsbau</del> Kornboden/Werkstatt	von Stein u. Kiesel.	
			b.			<del>Wohnungsbau</del> Kornboden		
			c.			Holzhaus.		
		533				Luisenhaus.	gut, mit Holz, gemüthl.	
			a.			Haus.	von Stein u. Holz.	
		534.		Mahler Karl.		Luisenhaus.	gemüthl., gut.	
			a.			Haus.	mit Holz.	

## der Gemeinde Luzern.

### Schätzungen der Regierung für die Jahre:

F.k.	F.k.	F.k.	F.k.	F.k.	F.k.	F.k.	F.k.	F.k.	F.k.	F.k.	F.k.	F.k.
p <sup>er</sup> 1866.	p <sup>er</sup> 1867	p <sup>er</sup> 18	p <sup>er</sup> 18	p <sup>er</sup> 18	p <sup>er</sup> 18	p <sup>er</sup> 18	p <sup>er</sup> 18	p <sup>er</sup> 18	p <sup>er</sup> 18	p <sup>er</sup> 18	p <sup>er</sup> 18	p <sup>er</sup> 18
25,600	35,000											
5,000	6,500											
500	200											
400												
6,000	9,000											
10,000												
4,000	7,000											
3,000	4,500											
53,900												





# Brand-Assecuranz-Register

Neue Bezeichnung des Gebäudes.		Alte Bezeichnung des Gebäudes.		Name u. Geschlecht des Eigenthümers.	Benennung des Hofes oder Gutes. <small>(z.B. im Dorf, Griggfeld etc.)</small>		Beschaffenheit u. Zustand des Gebäude. <small>(z.B. alt, Kiegel, Schraubdach, neu mit Stockmauer u. Kiegel)</small>	Schätzung des Gemeinderaths Fk.
Nr.	Litt.	Nr.	Litt.		der Gebäude.			
		540.		Heini Laver, Wpinner.		Gant.	Kiegel u. Käm.	
			b.			Wasshütte.	mit Kiegel.	
		541		Brunner Martin.		Gant.	mit Käm.	

# der Gemeinde Luzern.

## Schätzungen der Regierung für die Jahre:

Fk.	Fk.	Fk.	Fk.	Fk.	Fk.	Fk.	Fk.	Fk.	Fk.	Fk.	Fk.	Fk.
p. 1800.	p. 18	p. 18	p. 18	p. 18	p. 18	p. 18	p. 18	p. 18	p. 18	p. 18	p. 18	p. 18
6000												
2500												
30000												
38500												



# Brand-Assecuranz-Register

Neue Bezeichnung des Gebäudes.		Alte Bezeichnung des Gebäudes.		Name u. Geschlecht des Eigenthümers.	Benennung		Beschaffenheit u. Zustand des Gebäude. <small>(z. B. alt, Kiegel, Scheubdach, neu mit Stockmauer u. Treppe)</small>	Schätzung des Gemeinderaths Frk.
Nr.	Litt.	Nr.	Litt.		des Hofes oder Gutes. <small>(z. B. im Dorf, Grossfeld etc)</small>	der Gebäude.		
		545.		Huber Peter		1/2 Gunt.	gemittelt.	
			a.	"		1/2 Kamm.	mit Holz.	
			b.	"		1/2 Kamm.	mit Holz.	
			c.	"		1/2 Kamm.		
		545		Huber Alois	Ruffgunt.	Gallus Gunt.	mit Holz, gemittelt.	
			a.	"		1/2 Kamm.		
			b.	"		1/2 Kamm.		
			c.	"		1/2 Kamm.		
			d.	"		Ruffgunt.	von Holz, Holz, ynt.	

# der Gemeinde Luzern.

## Schätzungen der Regierung für die Jahre:

Frk. p. 1866.	Frk. p. 18	Frk. p. 18	Frk. p. 18	Frk. p. 18	Frk. p. 18	Frk. p. 18	Frk. p. 18	Frk. p. 18	Frk. p. 18	Frk. p. 18	Frk. p. 18	Frk. p. 18
2860												
1430												
190												
290												
330												
9870												

# Brand-Assecuranz-Register

Neue Bezeichnung des Gebäudes.		Alte Bezeichnung des Gebäudes.		Name u. Geschlecht des Eigenthümers.	Benennung		Beschaffenheit u. Zustand der Gebäude. <small>(z. B. alt, Kiesel, Schindeldach, neu mit Stockmauer u. Ziegeld.)</small>	Schätzung des Gemeinderaths Fk.
Nr.	Litt.	Nr.	Litt.		des Hofes oder Gutes. <small>(z. B. im Dorf, Groggfeld etc.)</small>	der Gebäude.		
		545	d.	<sup>Neu-Bezeichnung</sup> Jhen <del>Joh. u. m.</del> Jhen Ana, geb. Kappeli.		Gartenwirl.	mit Kiesel.	
			e.			Rippenwerkstätte.	neu, von Stein.	
		545	f.	Haas Celestin.		Waffenschl. d. g. g. l. d. s.	ganz neu, von Stein.	
		545	g.	Hunkeler Ana M. <sup>g.</sup> geb. Huber.		Gymn.	neu, Stein u. Kiesel.	
		545	i.	Hunkeler Joh. Bapt.		Werkstätte.	Holz.	
			l.			Waffenschl.	neu, von Stein.	
			m.			Werkstätte.	neu, von Stein.	
			n.			Waffenschl. d. g. g. l. d. s.	neu, von Stein.	
			o.			Werkstätte.		
			p.			Waffenschl. d. g. g. l. d. s.		

# der Gemeinde Luzern.

## Schätzungen der Regierung für die Jahre:

Fk.	Fk.	Fk.	Fk.	Fk.	Fk.	Fk.	Fk.	Fk.	Fk.	Fk.	Fk.	Fk.
p. 1866.	p. 1867.	p. 18	p. 18	p. 18	p. 18	p. 18	p. 18	p. 18	p. 18	p. 18	p. 18	p. 18
20,000												
3,000												
35,000	45,000											
16,000												
290												
6,500												
300												
1,500												
3,000												
85,590												





# Brand-Assecuranz-Register

Neue Bezeichnung des Gebäudes.		Alte Bezeichnung des Gebäudes.		Name u. Geschlecht des Eigenthümers.	Benennung		Beschaffenheit u. Zustand des Gebäudes. <small>(z.B. alt, Riegel, Schraubdach, neu mit Stockmauer u. Längelt)</small>	Schätzung des Gemeinderaths F.k.
Nr.	Litt.	Nr.	Litt.		des Hofes oder Gutes. <small>(z.B. im Dorf, Grossfeld etc.)</small>	des Gebäudes.		
		545	r.	Brändler Karl	Hofgrundst.	Wohlfundl.	neu, von Stein.	
			s.			Wohlfundl.	neu, von Stein.	
				Saurpau, Degen Th. Ulrich		Wohlfundl.	neu, Stein.	
		545	A.	Weil Daniel Kuber Jakob Wagner		Wohlfundl.	neu, von Stein.	
		545	x.	Villiger, Spillmann F. Lenz, Kuggli Josef.		Wohlfundl.	neu v. Stein	
		546.		Brunner Peter Jubing, Othor		Gemü.	mit Riegel.	
			b.			Wohlfundl.	Riegel.	
			f.			Brennfall.	Holz.	

# der Gemeinde Luzern.

## Schätzungen der Regierung für die Jahre:

F.k.	F.k.	F.k.	F.k.	F.k.	F.k.	F.k.	F.k.	F.k.	F.k.	F.k.	F.k.	F.k.
p. 1866.	p. 1867.	p. 1868.	p. 1869.	p. 1870.	p. 1871.	p. 1872.	p. 1873.	p. 1874.	p. 1875.	p. 1876.	p. 1877.	p. 1878.
25,000												
25,000												
						22,000						
8,000				10,000								
				14,000								
				14,000								
				1,600								
				500								
				74,100								



# Brand-Assecuranz-Register

Neue Bezeichnung des Gebäudes.		Alte Bezeichnung des Gebäudes.		Name u. Geschlecht des Eigenthümers.	Benennung		Beschaffenheit u. Zustand des Gebäude. <small>(z. B. alt, Kiesel, Schindeldach, neu mit Stockmauer u. Torgeld)</small>	Schätzung des Gemeinderaths F. k.
N <sup>o</sup> .	Litt.	N <sup>o</sup> .	Litt.		des Hofes oder Gutes. <small>(z. B. im Dorf, Bergfeld etc.)</small>	des Gebäude.		
		548.		Glogner Joh. Bapt. Gibrullan	Gart.	Kiesel.		
		"	e.	"	"	Kalauerbühel mit Befestigung	Korn u. Holz Kiesel	
		548	g	Budenza Joh. Hauptmann Gibrullan	B. Viktoria	neu Stein		
		548	a.	Suter, Geschwister		Wasserkant.	mit Holz, neu.	
		"	n.	"	"	Gart.	neu, von Stein.	
		548	i	Guller Knobloch, Hans	Uetzwil	Wasserkant.	neu	
		548	k.	Frey Aloisia, geb. Ferrer		Gart. u. Holzpfost.	Apfel, Kiesel, Apfel, Stein.	

# der Gemeinde Luzern.

## Schätzungen der Regierung für die Jahre:

F. k.	F. k.	F. k.	F. k.	F. k.	F. k.	F. k.	F. k.	F. k.	F. k.	F. k.	F. k.	F. k.
p. 1860	p. 1868	p. 1869	p. 18	p. 18	p. 18	p. 18	p. 18	p. 18	p. 18	p. 18	p. 18	p. 18
22,000												
7,000	8,000											
		75,000										
10,000												
40,000												
				30,000								
8,210												
81,210												



# Brand-Assecuranz-Register

Neue Bezeichnung der Gebäude.		Alte Bezeichnung der Gebäude.		Name u. Geschlecht des Eigenthümers.	Benennung		Beschaffenheit u. Zustand der Gebäude. <small>(z. B. Kalk, Kiesel, Schraubdach, neu mit Stockmauer u. Leinwand)</small>	Schätzung des Gemeinderaths Frk.
Nr.	Litt.	Nr.	Litt.		des Hofes oder Gutes. <small>(z. B. im Dorf, Größfeld etc.)</small>	der Gebäude.		
		549.		Huwiler Joseph, Müller.		Ganzl.	mit Stein u. Kiesel.	
		,	a.	,			Wapp u. Holzwerk, neu, von Holz u. Stein.	
		550.		Schützengesellschaft.		Wapphaus.	mit Stein.	
		,	a.	,			Zugwerk u. Eisen, gammaartl. stein.	
		,	b.	,		Wapphaus.	Stein u. Holz.	
		551.		von Moos, <sup>Gebäude</sup> <del>Gebäude</del>		Ganzl.	mit Kiesel, neu Stein	4200
		,	a.	,			neu u. Stein	6000
		555.		von Moos Louis		Ganzl.	Stein u. Kiesel.	25000
		,	a.	,			Magazin, Eisen stein, Wappwerk.	7000

# der Gemeinde Luzern.

## Schätzungen der Regierung für die Jahre:

Frk.	Frk.	Frk.	Frk.	Frk.	Frk.	Frk.	Frk.	Frk.	Frk.	Frk.	Frk.	Frk.
p. 1866.	p. 1869.	p. 18	p. 18	p. 18	p. 18	p. 18	p. 18	p. 18	p. 18	p. 18	p. 18	p. 18
10000												
1200												
35000												
3000												
2860												
4200	6000											
	5000											
25000												
7000												
88250												

# Brand-Assecuranz-Register

Neue Bezeichnung der Gebäude.		Alte Bezeichnung der Gebäude.		Name u. Geschlecht des Eigenthümers.	Benennung		Beschaffenheit u. Zustand der Gebäude. <small>(z. B. alte, Kiegel, Schraubdach, neu mit Stockmauer u. Kiegel.)</small>	Schätzung des Gemeinderaths Fk.
N <sup>o</sup> .	Litt <sup>er</sup> .	N <sup>o</sup> .	Litt <sup>er</sup> .		des Hofes oder Gutes. <small>(z. B. im Dorf, Grangfeld etc.)</small>	der Gebäude.		
		552.		Gödden, Geschwister.		Haus.	Holz' Stein, Holz' Kiegel.	
			a.			Holzpfost.	Holz' Stein, Holz' Kiegel.	
		553.		Haas Sr. <sup>Hausstein</sup> K. Renggli Kath. geb. Lauber.		Haus.	Holz' Stein, Holz' Kiegel.	
		553	a.	Renggli Kath. geb. Lauber.		Waffenk. d. Holzstein. Stein.		
			c.			Baum.	Stein, Stein.	
			e			Baum d. Holzstein. Stein u. Kiegel		
		553.	d.	Renggli geb. Lauber Kath. Haas Sr. geb. Renggli Kath.		Waffenk. d. Holzstein.	Stein, Stein u. Kiegel.	

# der Gemeinde Luzern.

## Schätzungen der Regierung für die Jahre:

Fk.	Fk.	Fk.	Fk.	Fk.	Fk.	Fk.	Fk.	Fk.	Fk.	Fk.	Fk.	Fk.
p. 1800.	p. 1806.	p. 1868	p. 18	p. 18	p. 18	p. 18	p. 18	p. 18	p. 18	p. 18	p. 18	p. 18
8210		23000										
570												
20000												
8000	10000											
1000	1100											
7000	8000											
	1300											
900												
45680												

# Brand-Assecuranz-Register

Neue Bezeichnung des Gebäudes.		Alte Bezeichnung des Gebäudes.		Name u. Geschlecht des Eigenthümers.	Benennung		Beschaffenheit u. Zustand der Gebäude. <small>(z. B. alt, Ringel, Schraubdach, neu mit Stockmauer u. Tiegeld.)</small>	Schätzung des Gemeinderaths Fk.
Nr.	Litt.	Nr.	Litt.		des Hofes oder Gutes. <small>(z. B. im Dorf, Größfeld etc.)</small>	der Gebäude.		
		554.		Galliker Joseph.		Haus.		
		,	a.	"		Küchenn.	von Stein.	
		554 b.		Hunkeler Anton.		Wafenh.	neu, von Stein.	
		,	c.	"		Küchenn.	neu, von Stein.	
		,	d.	"		Holzhaus.	neu, von Stein.	
		550.		Heffen Franz, Schlosser.		Haus.	von Ringel.	
		,	a.	"		Küchenn.	von Stein.	
		,	b.	"		Wafenh.	neu, von Stein.	
								114,000

# der Gemeinde Luzern.

## Schätzungen der Regierung für die Jahre:

Fk.	Fk.	Fk.	Fk.	Fk.	Fk.	Fk.	Fk.	Fk.	Fk.	Fk.	Fk.	Fk.
p. 1866.	p. 18	p. 18	p. 18	p. 18	p. 18	p. 18	p. 18	p. 18	p. 18	p. 18	p. 18	p. 18
35,000												
3,000												
50,000												
2,000												
2,000												
7,000												
5,000												
10,000												
												114,000



# Brand-Assecuranz-Register

Neue Bezeichnung des Gebäudes.		Alte Bezeichnung des Gebäudes.		Name u. Geschlecht des Eigenthümers.	Benennung		Beschaffenheit u. Zustand der Gebäude. <small>(z.B. alt, Kiegel, Schraubdach, neu mit Stockmauer u. Kiegel)</small>	Schätzung des Gemeinderaths Frk.
Nr.	Litt.	Nr.	Litt.		des Hofes oder Gutes. <small>(z.B. im Dorf, Bergfeld etc)</small>	des Gebäudes.		
		559	a.	Rogger Joseph		Wollw. Lössmühle mit Wohnung.		
		560		Kaufmann Alois		Gard.	mit Wein, zum Spiel u. m.	
		561		Charles Alois	Kornmühl.	Gard.	mit Wein.	

# der Gemeinde Luzern.

Schätzungen der Regierung für die Jahre:												
Frk.	Frk.	Frk.	Frk.	Frk.	Frk.	Frk.	Frk.	Frk.	Frk.	Frk.	Frk.	Frk.
p. 1866.	p. 18	p. 18	p. 18	p. 18	p. 18	p. 18	p. 18	p. 18	p. 18	p. 18	p. 18	p. 18
15,000												
30,000												
31,000												
76,000												

# Brand-Assecuranz-Register

## der Gemeinde Luzern.

Neue Berechnung der Gebäude.		Alte Berechnung der Gebäude.		Name u. Geschlecht des Eigenthümers.	Benennung		Beschaffenheit u. Zustand der Gebäude. <small>(z. B. alt, Riegel, Schraubdach, neu mit Stockmauer u. Tiegel.)</small>	Schätzung des Gemeinderaths Fk.
Nr.	Litt.	Nr.	Litt.		des Hofes oder Gutes. <small>(z. B. im Dorf, Grangfeld etc.)</small>	der Gebäude.		
		562.		Genhart Georg, Hülffsm.		Hausl.	Spils' Stein, Spils' Riegel.	
		"	a.	"		Hausl.	aus Holz, mittelmäßig.	
		563.		Polizeifond.		Kulbauentz. d. Wohnung.	Stein, Riegel.	
		"	a.	"		Hilfswohnung d. Verwaltungsfond.		
		564.		Wangler Ferdinand, Hülffsm.		Hausl.	Spils' Stein, Spils' Riegel.	
		"	a.	"		Magazin.	aus Holz, Stein.	

### Schätzungen der Regierung für die Jahre:

Fk.	Fk.	Fk.	Fk.	Fk.	Fk.	Fk.	Fk.	Fk.	Fk.	Fk.	Fk.	Fk.
1866.	1867.	1868.	1869.	1870.	1871.	1872.	1873.	1874.	1875.	1876.	1877.	1878.
8000												
6000												
20000												
400												
14000												
1000												
49400												

# Brand-Assecuranz-Register

Neue Verzeichnung der Gebäude.		Alte Verzeichnung der Gebäude.		Name u. Geschlecht des Eigenthümers.	Benennung		Beschaffenheit u. Zustand der Gebäude. <small>(z. B. alt, Kiesel, Schraubdach, neu mit Stockmauer u. Leigeld)</small>	Schätzung des Gemeinderaths Fk.
N <sup>o</sup> .	Litt <sup>er</sup> .	N <sup>o</sup> .	Litt <sup>er</sup> .		des Hofes oder Gutes. <small>(z. B. im Dorf, Grangfeld etc.)</small>	der Gebäude.		
		565		Winkler, Gebrüder		Gemü.	Spils Stein, Spils Kiesel.	
			a.	" "		Wappfogg.	mit Stein.	
			b.	" "		Holzogg.	mit Holz.	
		565	c.	Grosbach Ernst, Doct. Philos.		12 Gemü.	mit.	
		565	d.	Käfliger Anton, Krammager.		12 Gemü.	mit.	

# der Gemeinde Luzern.

## Schätzungen der Regierung für die Jahre:

Fk. p <sup>er</sup> 1800.	Fk. p <sup>er</sup> 18	Fk. p <sup>er</sup> 18	Fk. p <sup>er</sup> 18	Fk. p <sup>er</sup> 18	Fk. p <sup>er</sup> 18	Fk. p <sup>er</sup> 18	Fk. p <sup>er</sup> 18	Fk. p <sup>er</sup> 18	Fk. p <sup>er</sup> 18	Fk. p <sup>er</sup> 18	Fk. p <sup>er</sup> 18	Fk. p <sup>er</sup> 18
20,000												
210												
140												
13,000												
17,500												
50,850												



# Brand-Assecuranz-Register

Neue Verzeichnung der Gebäude.		Alte Verzeichnung der Gebäude.		Name u. Geschlecht des Eigenthümers.	Benennung		Beschaffenheit u. Zustand der Gebäude. <small>(z. B. alt, Kiesel, Schaubdach neu mit Stockmauer u. Längelt)</small>	Schätzung des Gemeindeathes Fk.
N <sup>o</sup> .	Litt <sup>a</sup> .	N <sup>o</sup> .	Litt <sup>a</sup> .		des Hofes oder Gutes. <small>(z. B. im Dorf, Größfeld etc.)</small>	der Gebäude.		
		570		Bielmann Leonz.		Wohnhaus.	wird Stein.	
		"	a.	"		Koffkiste.	wird Holz, neu.	
		571		Bölli Ludwig geb. Faber.		Wohnh.	neu Stein.	
		"	a.	"		Koffkiste.	von Holz, mittelmäsig.	
		572		Schaub M <sup>re</sup> Anna, geb. Bossard.		Wohnh.	wird Stein.	
		"	a.	"		Holzhaus.	wird Holz.	

# der Gemeinde Luzern.

## Schätzungen der Regierung für die Jahre:

Fk. p <sup>o</sup> 1866.	Fk. p <sup>o</sup> 1869.	Fk. p <sup>o</sup> 18	Fk. p <sup>o</sup> 18	Fk. p <sup>o</sup> 18	Fk. p <sup>o</sup> 18	Fk. p <sup>o</sup> 18	Fk. p <sup>o</sup> 18	Fk. p <sup>o</sup> 18	Fk. p <sup>o</sup> 18	Fk. p <sup>o</sup> 18	Fk. p <sup>o</sup> 18	Fk. p <sup>o</sup> 18
51,000												
160												
14,000												
170												
12,000	16,000											
190												
77,520												

# Brand-Assecuranz-Register

Neue Bezeichnung der Gebäude.		Alte Bezeichnung der Gebäude.		Name u. Geschlecht des Eigenthümers.	Benennung		Beschaffenheit u. Zustand der Gebäude. <small>(z. B. alt, Kiegel, Schraubdach neu mit Stockmauer u. Ziegeld.)</small>	Schätzung des Gemeinderaths Fk.
N <sup>o</sup> .	Litt <sup>er</sup> .	N <sup>o</sup> .	Litt <sup>er</sup> .		des Hofes oder Gutes. <small>(z. B. im Dorf, Gröfsschulden)</small>	der Gebäude.		
		573		Ruchstuhl Anton, Wesimer.		Gumel.	mit Wein.	
			a.			Hall d. Pfarrh.		
		573	b.	Gurdi Leonz, Markt- rathe, Präsident.		Gumel.	mit Wein.	
		574		Unterstützungs- fond.	Spitital.	Kuglamm.		
		575				Luther Kugel.		
			a.			Kirchh.		
		576				Kirchh. Kugel.		
			a.			Kugalla.	mit, von Wein.	
			d.			Gintarwänd. Kuglamm.		
			e.			Golzfuggen.		
		574	a.			Wesimerhall u. Wessfuggen.		

# der Gemeinde Luzern.

## Schätzungen der Regierung für die Jahre:

Fk.	Fk.	Fk.	Fk.	Fk.	Fk.	Fk.	Fk.	Fk.	Fk.	Fk.	Fk.	Fk.
p. 1866.	p. 1869.	p. 18	p. 18	p. 18	p. 18	p. 18	p. 18	p. 18	p. 18	p. 18	p. 18	p. 18
11430	20000											
400	1000											
50000												
12000												
25000												
30000												
20000												
430												
5000												
600												
4000												
159360												



# Brand-Assecuranz-Register

Neue Bezeichnung der Gebäude.		Alte Bezeichnung der Gebäude.		Name u. Geschlecht des Eigenthümers.	Benennung		Beschaffenheit u. Zustand der Gebäude. <small>(z.B. alt, Kiegel, Schraubdach, neu mit Stockmauer u. Leinwand)</small>	Schätzung des Gemeinderaths Frk.
N <sup>o</sup> .	Litt <sup>er</sup> .	N <sup>o</sup> .	Litt <sup>er</sup> .		des Hofes oder Gutes. <small>(z.B. im Dorf, Grangfeld, etc.)</small>	der Gebäude.		
		577	c.	Wistam, des Rintons.		Leinwand.	Neu.	
		578.		Blum Joseph.		Gangl.	mit Kiegel u. Stein.	
		578 a.		Imbach, Anton, Linnendruck Buchdruck. u. Neg.		Hofmaier, Loggalt.	mit Kiegel, Stein.	

# der Gemeinde Luzern.

## Schätzungen der Regierung für die Jahre:

Frk. p. 1866.	Frk. p. 1867.	Frk. p. 18	Frk. p. 18	Frk. p. 18	Frk. p. 18	Frk. p. 18	Frk. p. 18	Frk. p. 18	Frk. p. 18	Frk. p. 18	Frk. p. 18	Frk. p. 18
12,000												
10,000												
15,000	20,000											
37,000												

# Brand-Assecuranz-Register

Neue Bezeichnung des Gebäudes.		Alte Bezeichnung des Gebäudes.		Name u. Geschlecht des Eigenthümers.	Benennung		Beschaffenheit u. Zustand des Gebäude. <small>(z. B. alt, Kiesel, Scheubelach, neu mit Stockmauer u. Litzgold.)</small>	Schätzung des Gemeinderathes Fik.
Nr.	Litt.	Nr.	Litt.		des Hofes oder Gutes. <small>(z. B. im Dorf, Bergfeld etc.)</small>	des Gebäude.		
		578	b.	Mejer Johann.		Gärt.	neu, von Stein.	
		579		Golder Albert, Wagner.		Gärt.	mit Stein u. Kiesel.	
			a.	" "		Waffent.	mit Stein u. Kiesel.	
			b.	" "		Waffenbeschussung Waffenkammer	von Stein.	
		579	c.	Michel Karl, Ringspinner.	Ringspinnergässl.	Gärt.	neu, von Stein.	

# der Gemeinde Luzern.

## Schätzungen der Regierung für die Jahre:

Fik.	Fik.	Fik.	Fik.	Fik.	Fik.	Fik.	Fik.	Fik.	Fik.	Fik.	Fik.	Fik.
p. 1866.	p. 1867.	p. 18	p. 18	p. 18	p. 18	p. 18	p. 18	p. 18	p. 18	p. 18	p. 18	p. 18
17000												
6500	10000											
570												
2200	3500											
17000												
43270												

# Brand-Assecuranz-Register

Neue Vereichnung der Gebäude.		Alte Vereichnung der Gebäude.		Name u. Geschlecht des Eigenthümers.	Benennung		Beschaffenheit u. Zustand der Gebäude. <small>(z. B. alt, Kiesel, Scheubdach, neu mit Stockmauer u. dergl.)</small>	Schätzung des Gemeinderaths Frk.
N <sup>o</sup> .	Litt <sup>er</sup> .	N <sup>o</sup> .	Litt <sup>er</sup> .		des Hofes oder Gutes. <small>(z. B. im Dorf, Bergfeld etc.)</small>	der Gebäude.		
		580.		Sidler Kasid, Wfr.		Haus.	mit Kiesel u. Holz, alt.	
		581.		" "		Haus.	mit Kiesel u. Holz, alt.	
		582.		Schaubida, geb. Bosard.		Haus.	mit Kiesel u. Holz.	
		583.		Arnet Johann, Wfr.		Haus.	mit Kiesel u. Holz.	

# der Gemeinde Luzern.

## Schätzungen der Regierung für die Jahre:

Frk. p. 1866.	Frk. p. 18	Frk. p. 18	Frk. p. 18	Frk. p. 18	Frk. p. 18	Frk. p. 18	Frk. p. 18	Frk. p. 18	Frk. p. 18	Frk. p. 18	Frk. p. 18	Frk. p. 18
1,140												
1,140												
2,860												
3,000												
8,140												

# Brand-Assecuranz-Register

Neue Verzeichnung der Gebäude.		Alte Verzeichnung der Gebäude.		Name u. Geschlecht des Eigenthümers.	Benennung des Hofes oder Gutes. <small>(z.B. im Dorf, Größfeld etc.)</small>		Benennung des Gebäude.	Beschaffenheit u. Zustand der Gebäude. <small>(z.B. alt, Ringel, Schraubdach, neu mit Stockmauer u. Leigeld.)</small>	Schätzung des Gemeinderaths Frk.
N <sup>o</sup> .	Litt.	N <sup>o</sup> .	Litt.						
		584.		Bisanz Katharina, geb. Schiber.		Haus?	mit Ringel u. Stein.		
		585.		Brun Martin Vogel Josef	Winglungspoll.	Haus?	mit Stein.		
		586.		Hählin Konrad.		Haus?	Holz.		

# der Gemeinde Luzern.

Schätzungen der Regierung für die Jahre:												
Frk.	Frk.	Frk.	Frk.	Frk.	Frk.	Frk.	Frk.	Frk.	Frk.	Frk.	Frk.	Frk.
1866.	18	18	18	18	18	18	18	18	18	18	18	18
11,000												
11,000												
1210												
23,210												





# Brand-Assecuranz-Register

Neue Berechnung der Gebäude.		Alte Berechnung der Gebäude.		Name u. Geschlecht des Eigenthümers.	Benennung		Beschaffenheit u. Zustand der Gebäude. <small>(z.B. alte, Kiegel, Schraubdach, neu mit Stockmauer u. Längeld.)</small>	Schätzung des Gemeinderaths Fk.
Nr.	Litt.	Nr.	Litt.		des Hofes oder Gutes. <small>(z.B. im Dorf, Bergfeld etc.)</small>	der Gebäude.		
		592	b.	Hurter Anton.		Gartenfund.	Spils Wein, Spils Kiegel.	
		593.		Hurter Alois, Widow.		Gart.	win.	
		594.		Michel Karl, Kugelfund.		Gart.	Kiegel u. Wein.	

# der Gemeinde Luzern.

## Schätzungen der Regierung für die Jahre:

Fk.	Fk.	Fk.	Fk.	Fk.	Fk.	Fk.	Fk.	Fk.	Fk.	Fk.	Fk.	Fk.
p. 1866.	p. 1867.	p. 1868.	p. 1868.	p. 1868.	p. 1868.	p. 1868.	p. 1868.	p. 1868.	p. 1868.	p. 1868.	p. 1868.	p. 1868.
1860	2500											
11500												
6000												
19360												

# Brand-Assecuranz-Register

Neue Verzeichnung der Gebäude.		Alte Verzeichnung der Gebäude.		Name u. Geschlecht des Eigenthümers.	Benennung		Beschaffenheit u. Zustand der Gebäude. <small>(z. B. alt, Kegel, Schraubdach, neu mit Stockmauer u. Inegeld.)</small>	Schätzung des Gemeinderaths F.k.
N <sup>o</sup> .	Litt <sup>er</sup> .	N <sup>o</sup> .	Litt <sup>er</sup> .		des Hofes oder Gutes. <small>(z. B. im Dorf, bergfeldwärts)</small>	der Gebäude.		
		595.		Wirth Carl.		Gunt.	Holz' Wein, Holz' Holz.	
		596.		Greter Franz.		Gunt.	Holz' Wein, Holz' Holz.	
		a.		"		Wapphaus.	gnt, reparirt.	
		597.		Staat.		Militärspisfall u. Rathhau.	Wein, neu.	

# der Gemeinde Luzern.

Schätzungen der Regierung für die Jahre:												
F.k.	F.k.	F.k.	F.k.	F.k.	F.k.	F.k.	F.k.	F.k.	F.k.	F.k.	F.k.	F.k.
p <sup>er</sup> 1866.	p <sup>er</sup> 18	p <sup>er</sup> 18	p <sup>er</sup> 18	p <sup>er</sup> 18	p <sup>er</sup> 18	p <sup>er</sup> 18	p <sup>er</sup> 18	p <sup>er</sup> 18	p <sup>er</sup> 18	p <sup>er</sup> 18	p <sup>er</sup> 18	p <sup>er</sup> 18
4570												
12,000												
210												
60,000												
76780												

# Brand-Assecuranz-Register

Neue Bezeichnung der Gebäude.		Alte Bezeichnung der Gebäude.		Name u. Geschlecht des Eigenthümers.	Benennung		Beschaffenheit u. Zustand der Gebäude. <small>(z. B. Koll. Kegel, Scheubdach, neu mit Stockmauer u. Kiegelel.)</small>	Schätzung des Gemeinderaths F.k.
N <sup>o</sup> .	Litt <sup>er</sup> .	N <sup>o</sup> .	Litt <sup>er</sup> .		des Hofes oder Gutes. <small>(z. B. im Dorf, Bergfeld etc.)</small>	der Gebäude.		
		598.	a.	Meyer Saver, Lammrücken.		Vijonier.	von Wein.	
			b.	"		Hausfussl. Vijonierkorn.	Wein u. Holz.	
			c.	"		Wassersant.	von Wein.	
			h.	"		Wassersant.	von Wein.	
			k.	"		Gart.	von Wein.	
			l.	"		Gart.	von Wein.	
		598	c.	Amlehn Konrad.	Kontinuit.	Gart, Aufsil.	von Wein.	
			g.	"		Wassersant.	von Wein.	
			m.	"	Untergarten.	Malenwerkstücke.	von Wein, von Wein.	
		598	d.	Kaufmann Robert.	Kontinuit.	Aufsil Gart.	von Wein.	

# der Gemeinde Luzern.

## Schätzungen der Regierung für die Jahre:

F.k.	F.k.	F.k.	F.k.	F.k.	F.k.	F.k.	F.k.	F.k.	F.k.	F.k.	F.k.	F.k.
p. 1800.	p. 18	p. 18	p. 18	p. 18	p. 18	p. 18	p. 18	p. 18	p. 18	p. 18	p. 18	p. 18
18,000												
<del>1140</del> 1140												
28,000												
30,000												
18,000												
18,000												
22,000												
860												
2,500												
10,000												
148,500												

# Brand-Assecuranz-Register

Neue Bezeichnung der Gebäude.		Alte Bezeichnung der Gebäude.		Name u. Geschlecht des Eigenthümers.	Benennung		Beschaffenheit u. Zustand der Gebäude. <small>(z. B. alle, Ringel, Schraubdach, neu mit Stockmauer u. Torgeld.)</small>	Schätzung des Gemeinderaths Frk.
N <sup>o</sup> .	Litt <sup>r</sup> .	N <sup>o</sup> .	Litt <sup>r</sup> .		des Hofes oder Gutes. <small>(z. B. im Dorf, Grangfeld etc.)</small>	der Gebäude.		
		598	i	Weber Heinrich	Himbrenf.	Gasthau <sup>s</sup> .	neu, neu Stein.	
		599	a.	Waller Joseph		Gasth <sup>aus</sup> .	neu.	
			b.	"		Zingulbaufällen.		
		600.		Marzohl Niklaus		Gasth <sup>aus</sup> .	Holz u. Ringel.	

# der Gemeinde Luzern.

## Schätzungen der Regierung für die Jahre:

Frk. p. 1866.	Frk. p. 18	Frk. p. 18	Frk. p. 18	Frk. p. 18	Frk. p. 18	Frk. p. 18	Frk. p. 18	Frk. p. 18	Frk. p. 18	Frk. p. 18	Frk. p. 18	Frk. p. 18
31,000												
9,290												
210												
8,000												
48,500												

# Brand-Assecuranz-Register

Neue Bezeichnung der Gebäude.		Alte Bezeichnung der Gebäude.		Name u. Geschlecht des Eigenthümers.	Benennung		Beschaffenheit u. Zustand der Gebäude. <small>(z.B. alt, Kiegel, Schaubdach, neu mit Stockmauer u. Längels)</small>	Schätzung des Gemeinderaths F.k.
N <sup>o</sup> .	Litt <sup>r</sup> .	N <sup>o</sup> .	Litt <sup>r</sup> .		des Hofes oder Gutes. <small>(z.B. im Dorf, Grangfeld etc)</small>	der Gebäude.		
		600	a.	Augner <sup>Josef</sup> <del>Max</del> , Anna u. Katharina.		Hunt.	Wirt u. Kiegel.	
			b.				Wirt u. Kiegel.	
		601.		Känzler, Franziska, geb. Hiemand.		Hunt.	Wirt Kiegel.	
			a.				Wirt u. Kiegel.	
		602.		Haedler <sup>Kath. geb. Oberhart</sup> Ludwig und Frau		Hunt.	Wirt u. Kiegel.	

# der Gemeinde Luzern.

## Schätzungen der Regierung für die Jahre:

F.k.	F.k.	F.k.	F.k.	F.k.	F.k.	F.k.	F.k.	F.k.	F.k.	F.k.	F.k.	F.k.
p <sup>o</sup> 1866.	p <sup>o</sup> 18	p <sup>o</sup> 18	p <sup>o</sup> 18	p <sup>o</sup> 18	p <sup>o</sup> 18	p <sup>o</sup> 18	p <sup>o</sup> 18	p <sup>o</sup> 18	p <sup>o</sup> 18	p <sup>o</sup> 18	p <sup>o</sup> 18	p <sup>o</sup> 18
14,000												
170												
3,430												
160												
7,000												
24,760												

# Brand-Assecuranz-Register

Neue Bezeichnung der Gebäude.		Alte Bezeichnung der Gebäude.		Name u. Geschlecht des Eigenthümers.	Benennung		Beschaffenheit u. Zustand der Gebäude. <small>(z. B. alt, Riegel, Schraubdach, neu mit Stockmauer u. Ziegeld.)</small>	Schätzung des Gemeinderaths Frk.
N <sup>o</sup> .	Litt <sup>r</sup> .	N <sup>o</sup> .	Litt <sup>r</sup> .		des Hofes oder Gutes. <small>(z. B. im Dorf, Größfeld etc.)</small>	der Gebäude.		
		602	a.	Hunkeler, Johann Wirt.		Hofung, Kammer u. Stallung.	Kingel u. Holz.	
		602	b.	Sidler, Johann, Metzger.		Gant.	Wirt, gut gebaut.	
		602	c.	Silliger, Gebrüder Fyruog, W. und, Raff.		Gant.	Wirt, von Wirt.	

# der Gemeinde Luzern.

## Schätzungen der Regierung für die Jahre:

Frk. p <sup>o</sup> 1866.	Frk. p <sup>o</sup> 1867.	Frk. p <sup>o</sup> 18	Frk. p <sup>o</sup> 18	Frk. p <sup>o</sup> 18	Frk. p <sup>o</sup> 18	Frk. p <sup>o</sup> 18	Frk. p <sup>o</sup> 18	Frk. p <sup>o</sup> 18	Frk. p <sup>o</sup> 18	Frk. p <sup>o</sup> 18	Frk. p <sup>o</sup> 18	Frk. p <sup>o</sup> 18
26000												
17500	22000											
5600	10000											
49100												

# Brand-Assecuranz-Register

Neue Bezeichnung der Gebäude.		Alte Bezeichnung der Gebäude.		Name u. Geschlecht des Eigenthümers.	Benennung		Beschaffenheit u. Zustand der Gebäude. <small>(z. B. alt, Ringel, Schaubdach, neu mit Stockmauer u. Taegeld)</small>	Schätzung des Gemeinderaths Fk.
N <sup>o</sup> .	Litt <sup>er</sup> .	N <sup>o</sup> .	Litt <sup>er</sup> .		des Hofes oder Gutes. <small>(z. B. im Dorf, Groggfeld etc)</small>	der Gebäude.		
		603	a.	Krauer Wendelin		Haus.	Haus u. Ringel, mittelwäpfig.	
		603	b.	Hedinger Jakob		Haus.	mit Ringel u. Haus.	
		"	c.	" "		Haus.	mit Haus.	
		"	d.	" "		Haus für ein Füllen	mit Haus.	
		604		Lang Joseph, Gypfer		Haus.	Haus' Holz, Haus' Holz.	
		"	a.	" "		Haus.	Haus' Holz, Haus' Holz.	

## der Gemeinde Luzern.

### Schätzungen der Regierung für die Jahre:

Fk.	Fk.	Fk.	Fk.	Fk.	Fk.	Fk.	Fk.	Fk.	Fk.	Fk.	Fk.	Fk.
p <sup>er</sup> 1866.	p <sup>er</sup> 1867.	p <sup>er</sup> 18	p <sup>er</sup> 18	p <sup>er</sup> 18	p <sup>er</sup> 18	p <sup>er</sup> 18	p <sup>er</sup> 18	p <sup>er</sup> 18	p <sup>er</sup> 18	p <sup>er</sup> 18	p <sup>er</sup> 18	p <sup>er</sup> 18
18,000												
<del>13,570</del>	20,000											
20,000												
	12,000											
9,000	10,000											
2,000												
62,570												



# Brand-Assecuranz-Register

Neue Berechnung der Gebäude.		Alte Berechnung der Gebäude.		Name u. Geschlecht des Eigenthümers.	Benennung		Beschaffenheit u. Zustand der Gebäude. <small>(z. B. Kalk, Kiesel, Schraubdach, neu mit Stockmauer u. Leigeld)</small>	Schätzung des Gemeinderaths Fk.
Nr.	Litt.	Nr.	Litt.		des Hofes oder Gutes. <small>(z. B. im Dorf, Bergfeld etc.)</small>	der Gebäude.		
		604	e.	Hoeker Jakob		Hunt.	mit, von Stein.	
		"	f.	"		Hunt.	mit, von Stein.	
		604	g.	Schiber Anton		Hunt.	mit, von Stein.	
		"	h.	"		Ortenweingebäude.	mit, von Stein.	
		604	h.	Wjoller Karl		Hunt.	mit, von Stein.	

# der Gemeinde Luzern.

## Schätzungen der Regierung für die Jahre:

Fk.	Fk.	Fk.	Fk.	Fk.	Fk.	Fk.	Fk.	Fk.	Fk.	Fk.	Fk.	Fk.
p. 1866	p. 18	p. 18	p. 18	p. 18	p. 18	p. 18	p. 18	p. 18	p. 18	p. 18	p. 18	p. 18
10710												
10710												
12000												
3000												
25000												
61420												

# Brand-Assecuranz-Register

Neue Bezeichnung des Gebäudes.		Alte Bezeichnung des Gebäudes.		Name u. Geschlecht des Eigenthümers.	Benennung		Beschaffenheit u. Zustand der Gebäude. <small>(z. B. alt, Ringel, Schaubdach, neu mit Stockmauer u. Taegeld)</small>	Schätzung des Gemeinderaths Fk.
N.	Litt.	N.	Litt.		des Hofes oder Gutes. <small>(z. B. im Dorf, Griggfeld, etc.)</small>	der Gebäude.		
			605.	Gassler Laverz, Leinhard.		Gant.	neu d. gut, Kamin.	
			d.	,		Sonnen- u. Oliven Wasserk. u. Magazin.	neu Kamin.	
			k.	,		Orkenungsbauwerk, Anbau.	neu Kamin.	
		605	a.	Grossman <sup>Sch.</sup> Leinhard. <sub>Hofm.</sub>		Gant. u. Bismarck.	neu, Kamin u. Ringel.	
		605	b.	Schwogler <sup>Alten</sup> Anton <sub>Alten</sub>		Gant.	neu.	
			i	,		Werkstatt.	neu, von Kamin.	

# der Gemeinde Luzern.

Schätzungen der Regierung für die Jahre:												
Fk.	Fk.	Fk.	Fk.	Fk.	Fk.	Fk.	Fk.	Fk.	Fk.	Fk.	Fk.	Fk.
1806	1807	18	18	18	18	18	18	18	18	18	18	18
16,000	17,000											
5,500	8,000											
7,000												
20,000												
18,000												
1,500												
67,000												

# Brand-Assecuranz-Register

Neue Bezeichnung der Gebäude.		Alte Bezeichnung der Gebäude.		Name u. Geschlecht des Eigenthümers.	Benennung		Beschaffenheit u. Zustand der Gebäude. <small>(z. B. Kell., Kegel, Scheubdach, neu mit Stockmauer u. Legerel.)</small>	Schätzung des Gemeinderaths Fik.
N <sup>o</sup> .	Litt.	N <sup>o</sup> .	Litt.		des Hofes oder Gutes. <small>(z. B. im Dorf, Grangfeld etc.)</small>	der Gebäude.		
		605	e.	Frau Wolf Kath., geb. Weli.		Wohngeb.	neu Holz, neu.	
		"	f.	"		Wohngeb.	neu, Holz.	
		605	g.	Inhof Michael. Kaufmann Johann		Wohngeb.	neu, von Holz.	
		605	h.	Anton Pantroz. Anton Gungor		Wohngeb.	neu, von Holz.	

# der Gemeinde Luzern.

## Schätzungen der Regierung für die Jahre:

Fik.	Fik.	Fik.	Fik.	Fik.	Fik.	Fik.	Fik.	Fik.	Fik.	Fik.	Fik.	Fik.
p <sup>o</sup> 1866.	p <sup>o</sup> 1867.	p <sup>o</sup> 18	p <sup>o</sup> 18	p <sup>o</sup> 18	p <sup>o</sup> 18	p <sup>o</sup> 18	p <sup>o</sup> 18	p <sup>o</sup> 18	p <sup>o</sup> 18	p <sup>o</sup> 18	p <sup>o</sup> 18	p <sup>o</sup> 18
10500	19000											
1800												
24000												
24000												
66300												

# Brand-Assecuranz-Register

Neue Verzeichnung der Gebäude.		Alte Verzeichnung der Gebäude.		Name u. Geschlecht des Eigenthümers.	Benennung		Beschaffenheit u. Zustand der Gebäude. <small>(z. B. alt, Ringel, Scheubüsch, neu mit Stockmauer u. dergl.)</small>	Schätzung des Gemeinderaths Frk.
Nr.	Litt.	Nr.	Litt.		des Hofes oder Gutes. <small>(z. B. im Dorf, Grossfeld etc.)</small>	der Gebäude.		
		605	c.	Meyer Joseph.		Gemü.	neu u. gut.	
			l	"		" d. Uebau	" s. Wein	
		m		Widmer Michael	Uetzingen	Wald	" " Wein	
		n		Haas Caspar	"	"	" "	
		o		"	"	"	" "	
		p		"	"	"	" "	
		q		Gabler Hans	"	Wald	neu	
		606		Frau Wihlmann, geb. Haas.		Gemü, Wärdw. d. Exb.	Wein u. Ringel.	
		606	a.	Blum Philipp.		Gemü, Marktst.	neu u. gut.	
			b.	"		Wald	neu, von Holz.	

# der Gemeinde Luzern.

## Schätzungen der Regierung für die Jahre:

Frk. p. 1866	Frk. p. 1867	Frk. p. 1868	Frk. p. 1869	Frk. p. 1870	Frk. p. 1871	Frk. p. 1872	Frk. p. 1873	Frk. p. 1874	Frk. p. 1875	Frk. p. 1876	Frk. p. 1877	Frk. p. 1878
17,000	20,000											
	9,000											
				8,000	19,000							
				2,000	19,000							
				19,000								
				19,000								
				3,000								
				27,500								
				16,210	16,000							
				240								
				54,950								

# Brand-Assecuranz-Register

Neue Verzeichnung der Gebäude.		Alte Verzeichnung der Gebäude.		Name u. Geschlecht des Eigenthümers.	Benennung		Beschaffenheit u. Zustand der Gebäude. <small>(z. B. alt, Kugel, Schaubdach neu mit Stockmauer u. Torgel)</small>	Schätzung des Gemeinderaths Fk.
N <sup>o</sup> .	Litt <sup>a</sup> .	N <sup>o</sup> .	Litt <sup>a</sup> .		des Hofes oder Gutes. <small>(z. B. im Dorf, Größfeld)</small>	der Gebäude.		
		607.		Lisibach Andreas.		Grund u. Hofm. u. K. u. W.		
		,	a.	,	,	W. u. K.		
		607. b.		Corporationsfond.		W. u. K.		
		608.		Brügger Kaspar.		Grund.		

# der Gemeinde Luzern.

## Schätzungen der Regierung für die Jahre:

Fk.	Fk.	Fk.	Fk.	Fk.	Fk.	Fk.	Fk.	Fk.	Fk.	Fk.	Fk.	Fk.
p. 1866.	p. 1867.	p. 1868.	p. 18	p. 18	p. 18	p. 18	p. 18	p. 18	p. 18	p. 18	p. 18	p. 18
12000	18000											
4000												
140		400										
16500												
33640												







# Brand-Assecuranz-Register

Neue Verzeichnung der Gebäude.		Alte Verzeichnung der Gebäude.		Name u. Geschlecht des Eigenthümers.	Benennung		Beschaffenheit u. Zustand der Gebäude. <small>(z. B. alt, Ringel, Schraubdach, neu mit Stockmauer u. Ziegeld.)</small>	Schätzung des Gemeinderaths Frk.
N <sup>o</sup> .	Litt <sup>er</sup> .	N <sup>o</sup> .	Litt <sup>er</sup> .		des Hofes der Gutes. <small>(z. B. im Dorf, Bergfeld etc.)</small>	der Gebäude.		
		615	c.	Von Meos, Gebüder		Hornst.	neu, mit Ringel.	
			f.	"		Substanzgebäude.	von Stein u. Ringel.	
			g.	"		Ditto samt Auer.		
			h.	"		Randspül.	Ditto, neu, Ringel.	
		615	m.	Bussman, Schan.		Wolfsfänger.	neu, von Ringel.	
		615	e.	Weckerlin, Martin.		Messfingergabäude mit Hofeingang.	neu, Ringel.	
			d.	"		Wasser.	neu, Stein u. Ringel.	
			l.	"		Koffelgefäße.	von Stein.	
			h.	"		Substanz u. Wolfsfänger.	neu, von Stein u. Ringel.	

# der Gemeinde Luzern.

## Schätzungen der Regierung für die Jahre:

Frk.	Frk.	Frk.	Frk.	Frk.	Frk.	Frk.	Frk.	Frk.	Frk.	Frk.	Frk.	Frk.
p. 1806	p. 18	p. 18	p. 18	p. 18	p. 18	p. 18	p. 18	p. 18	p. 18	p. 18	p. 18	p. 18
10,600												
3,000												
6,000												
20,000												
12,000												
17,860												
12,500												
210												
10,500												
81,870												





# Brand-Assecuranz-Register

Neue Bezeichnung der Gebäude.		Alte Bezeichnung der Gebäude.		Name u. Geschlecht des Eigenthümers.	Benennung		Beschaffenheit u. Zustand der Gebäude. <small>(z. B. alt, Riegel, Scheubdach, neu mit Stockmauer u. Lagedach)</small>	Schätzung des Gemeinderaths Frk.
N <sup>o</sup> .	Litt <sup>er</sup> .	N <sup>o</sup> .	Litt <sup>er</sup> .		des Hofes oder Gutes. <small>(z. B. im Dorf, Bergfeld etc.)</small>	der Gebäude.		
		618.		Bühler Joseph, Sohn		Haus.	gemischt u. gemauert.	
		"	a.	"		Haus.	gut, mit Holz.	
		"	b.	"		Haus.	gemischt u. alt.	
		618	c.	Hofstetter Melchior		Haus.		
		619.		Piffet Burhard, Sohn		Haus.	mit Riegel.	
		"	d.	"		Kleiner Stall. Haus.	von Lärchen, neu.	
		"	f.	"		Haus.	mit Holz.	

# der Gemeinde Luzern.

## Schätzungen der Regierung für die Jahre:

Frk. 1818	Frk. 1868	Frk. 1818	Frk. 1818	Frk. 1818	Frk. 1818	Frk. 1818	Frk. 1818	Frk. 1818	Frk. 1818	Frk. 1818	Frk. 1818	Frk. 1818
1290												
1290												
570												
1430												
17000												
1700	2000											
200												
23480												

# Brand-Assecuranz-Register

Neue Bezeichnung der Gebäude.		Alte Bezeichnung der Gebäude.		Name u. Geschlecht des Eigenthümers.	Benennung		Beschaffenheit u. Zustand der Gebäude. <small>(z. B. alt, Ringel, Schaublach, neu mit Stockmauer u. Lagedel)</small>	Schätzung des Gemeinderaths Fk.
N <sup>o</sup> .	Litt <sup>er</sup> .	N <sup>o</sup> .	Litt <sup>er</sup> .		des Hofes oder Gutes. <small>(z. B. im Dorf, Bergfeld etc.)</small>	der Gebäude.		
		619	a.	Wallis Robert.	Gülf.	Wohnh.	Holz.	
			b.			Pensions-Gebäude.		
			g.			Küchengebäude.	neu, von Stein u. Ringel.	
		619	c.	Corporis-Christi Bruderschaft.	Gülf.	Rauenspitze.	Holz.	
		619	e.	Polizeifond.	Gülf.	Hausbau.	gemauert.	

# der Gemeinde Luzern.

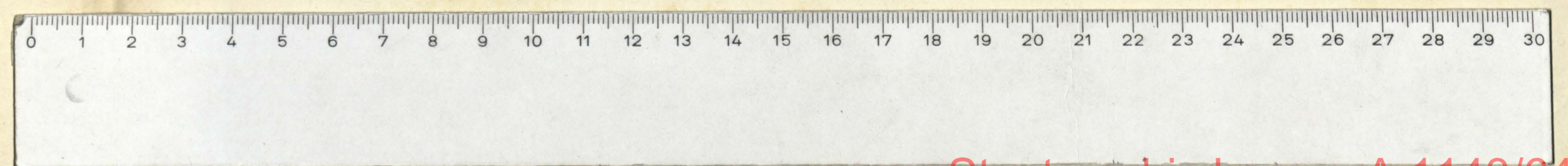
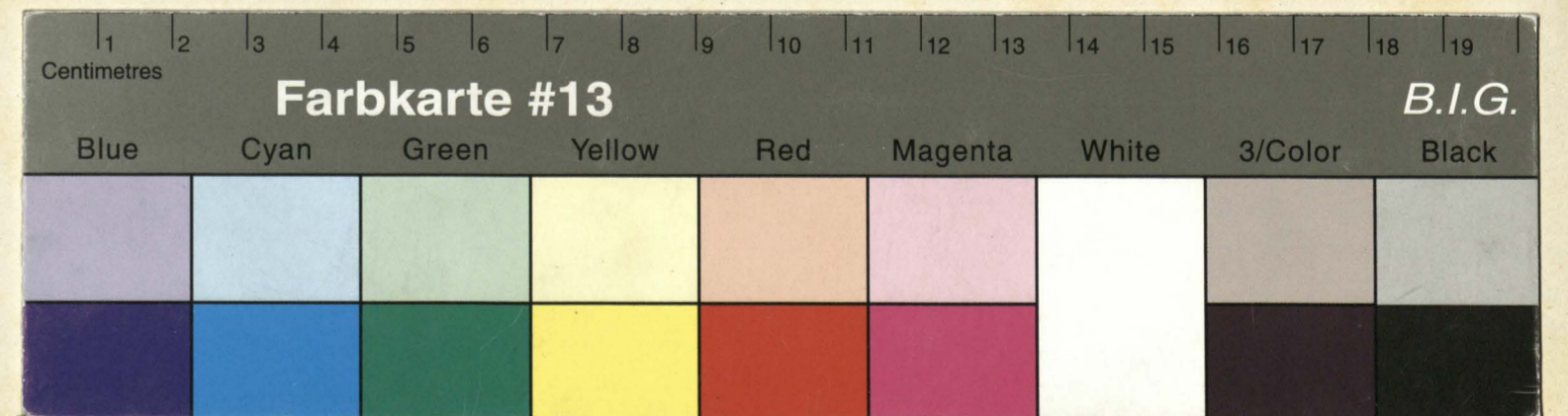
## Schätzungen der Regierung für die Jahre:

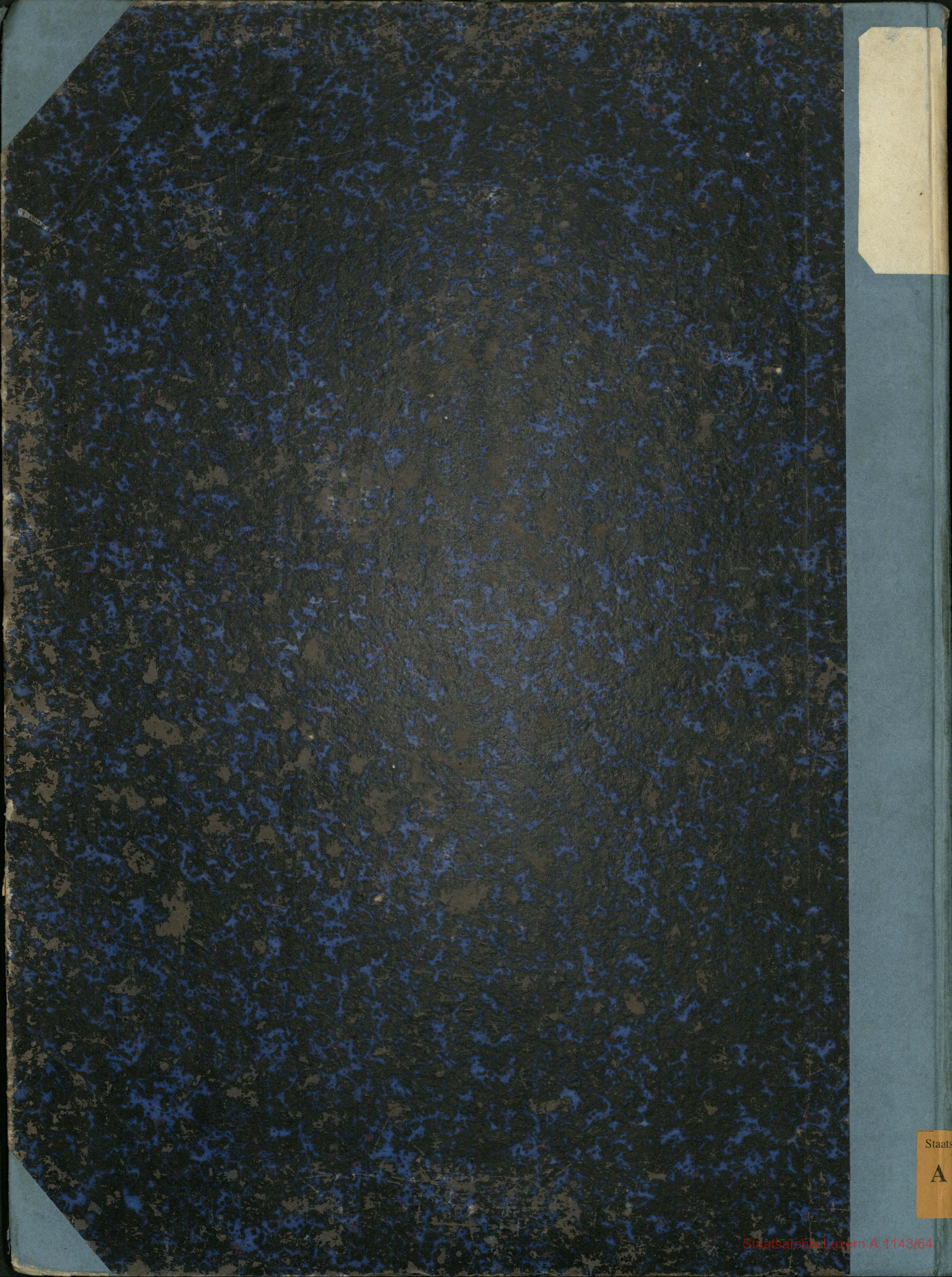
Fk.	Fk.	Fk.	Fk.	Fk.	Fk.	Fk.	Fk.	Fk.	Fk.	Fk.	Fk.	Fk.
p <sup>er</sup> 1866.	p <sup>er</sup> 1868	p <sup>er</sup> 18	p <sup>er</sup> 18	p <sup>er</sup> 18	p <sup>er</sup> 18	p <sup>er</sup> 18	p <sup>er</sup> 18	p <sup>er</sup> 18	p <sup>er</sup> 18	p <sup>er</sup> 18	p <sup>er</sup> 18	p <sup>er</sup> 18
8000												
80000												
18000												
500	600											
5000												
111540												











[Blank cream-colored label on the spine]

Staats  
A