

26.

1871 - 1892

Brand-Assicuranz-Register

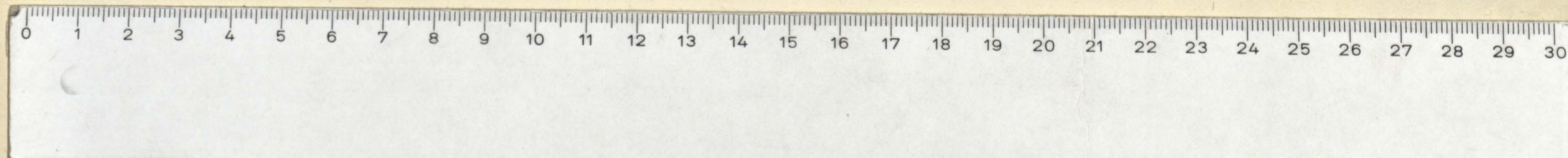
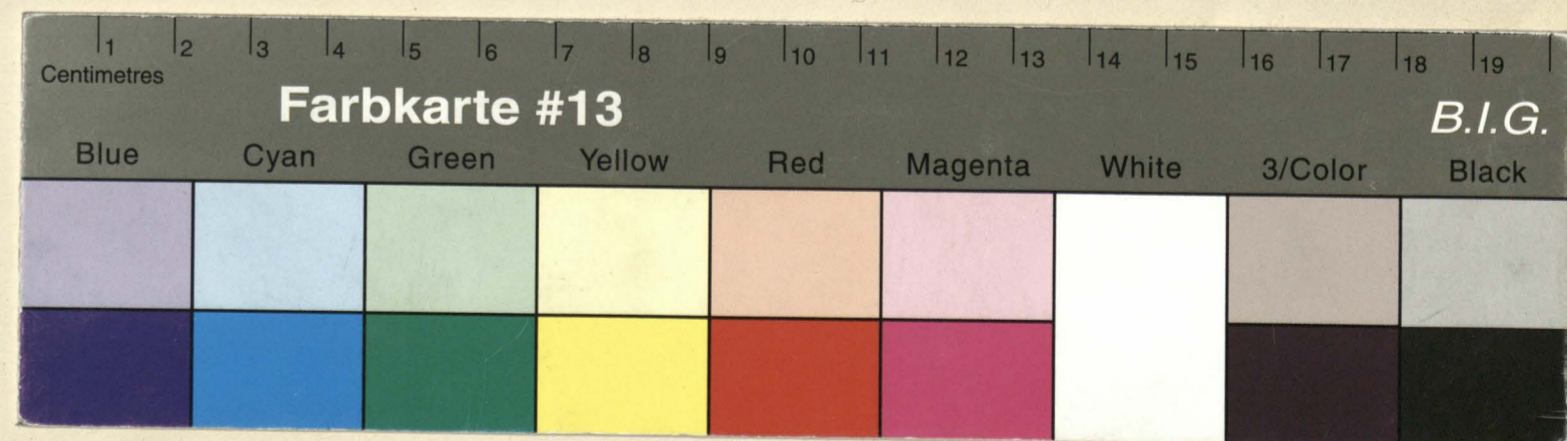
Der

Gemeinde Luzern

Untergrund



A 1143/63



Brandasssekuranz = Register der

Gemeinde *Luzern*

Nro.	Lit.	Eigentümer.	Benennung		Bauart.		Dachung.					Versicherungssummen.					
			des Hofes oder Gutes.	der Gebäude.	Stein.	Ziegel.	Holz.	Ziegel.	Schindeln.	Straß.	I. Klasse.	II. Klasse.	III. Klasse.				
											Franken.	Franken.	Franken.				
340	b.	<i>Herrn... Witwe geb. Kunkler.</i>		<i>Waldstätte</i>		1	1						2500				
341		<i>Dominic Martin</i>		<i>haus</i>	1			1						30000			
342		<i>Hosten bei St. Anna</i>		<i>Luchthaus</i>		1	1						4400				
	a.			<i>Kirchenthür</i>		1		1					6000				
	b.			<i>Schulhaus</i>		1/2	1/2	1					20000				
	c.			<i>Waldhaus</i>				1	1				5000				
	d.			<i>Magazin</i>		1			1				6500				
	e.			<i>Kirchthurm</i>		1			1				300				
	f.			<i>Güldenhaus</i>		1			1				700				
	g.			<i>Schwarzschütte</i>				1	1				1400				
	h.			<i>Haus</i>		1/2	1/2		1				9000				
343				<i>haus</i>		1			1				5400				
	a.			<i>Hauskath</i>				1	1				300				
	b.			<i>Waldhaus</i>				1	1				700				
												92900					

Veränderung der Versicherungssummen für die															
Erste Klasse.						Zweite Klasse.						Dritte Klasse.			
1888.	18	18	18	18	18	18	18	18	18	18	18	18	18	18	18

Brandasssekuranz = Register der

Gemeinde *Luzern*

Nro.	Lit.	Eigenthümer.	Benennung		Bauart.			Dachung.			Versicherungssummen.			
			des Hofes oder Gutes.	der Gebäude.	Stm.	Stiel.	Sofz.	Stiel.	Stüben.	Stroh.	I. Klasse.	II. Klasse.	III. Klasse.	
											Franken.	Franken.	Franken.	
343	f	Haus Sebastian Vogel Jakob		<i>Luzerner Hofhaus</i>	1			1				45000		
343	f	Haus Jakob Haus Jakob Theiler Bernhard		<i>Feld</i>		1/2	1/2		1			16000		
343	h	Huber Alois Haus Jakob		<i>Haus</i>	1/2	1/2		1				300		
343	i	Haus Jakob Wittwe Haus Jakob Theiler Bernhard Haus Jakob Erimann Johann.		<i>Haus</i>				1	1			300		
345	k	Haus Jakob Theiler Bernhard		<i>Feld</i>				1	1			16000		
345	l	Haus Jakob Wittwe Haus Jakob Haus Jakob Erimann Johann.		<i>Haus</i>				1	1			8500		
345	m	Haus Jakob Theiler Bernhard Kollispihl. Bernard		<i>Haus</i>				1	1			18000		
											102100			

Veränderung der Versicherungssummen für die														
Erste Klasse.					Zweite Klasse.					Dritte Klasse.				
1874	1876	1879	1891	18	18	18	18	18	18	18	18	18	18	18
			45000											
			30000											

Brandasssekuranz = Register der

Gemeinde *Luzern*

Nro.	Lit.	Eigenthümer.	Benennung		Bauart.			Dachung.			Versicherungssummen.				
			des Hofes oder Gutes.	der Gebäude.	Stein.	Ziegel.	Holz.	Ziegel.	Schindeln.	Straß.	I. Klasse.	II. Klasse.	III. Klasse.		
											Franken.	Franken.	Franken.		
345	g	<i>Fournier Jacob</i>	<i>Lauf</i>	<i>Wolfsbau</i>	1							22000			
<i>Bullig v. M. W. Meyer</i>															
348	h	<i>Langhans Joseph Th.</i> <i>Feller Melchior, Vorher.</i>	<i>Lauf</i>	<i>Wolfsbau</i>	1							22000			
<i>Sont. aufzul. 38.</i>															
346	b	<i>Hirbach Antoni</i>		<i>Zinsbau</i> <i>Wolfsbau</i>	1	x	1					21000			
<i>Lang Joseph</i>															
346	a	<i>Hirbach Antoni</i>	<i>Lauf</i>	<i>Wolfsbau mit Dachstuhl</i>	1		1					25000			
	c	<i>Jacob Kasper, Beckhmann</i> <i>Christoph v. Buchholz, Kasper</i> <i>Kristli Kasper, Baum</i>	<i>Wollingbau mit Dachstuhl</i>		1		1					2600			
346	d	<i>Kistler Kaspar</i> <i>Kistler Kaspar</i>		<i>Wolfsbau</i> <i>Wolfsbau</i>	1		1					26000			
	e						1					2000			
346	g	<i>Frey Wolf</i> <i>Müller Jakob</i>	<i>Lauf</i>	<i>Wolfsbau</i>	1		1					26000			
347		<i>Lutz Kasell</i> <i>Frey Peter</i> <i>Schrey Thomas</i>		<i>Zins</i>	1/2	1/2	1					4500	1890 abgehob.		
											151100				

Veränderung der Versicherungssummen für die													
Erste Klasse.						Zweite Klasse.						Dritte Klasse.	
1872	1876	1877	1880	1890	1892	18	18	18	18	18	18	18	18
	29000												
				20000									

Brandasssekuranz = Register der

Gemeinde *Luzern.*

Nro.	Lit.	Eigenthümer.	Benennung		Bauart.			Dachung.			Versicherungssummen.						
			des Hofes oder Gutes.	der Gebäude.	Stein.	Miegel.	Gaf.	Ziegel.	Schindeln.	Stroh.	I. Klasse.	II. Klasse.	III. Klasse.				
											Franken.	Franken.	Franken.				
348		Hagen Johann Baptist Balthasar - Vonmoos Oskar	Schaller	Feis			/	/				22000					
348	a	Lutee Seidewiste		St. J. Feis				/	/			10000					
348	b	Frey Maria Klafing geb. Schaller		Feis				$\frac{1}{2}$	$\frac{1}{2}$	/		8000					
348	c	Vornwald Joseph Ulrich Wiffen J. Eduard M. B. vonmoos geb. Schaller		Feis			/	/				24000					
348	d	Buchle Händ Händ		Feis				/				20000					
348	e	Heger Heger Heger Balthasar - Vonmoos Oskar	Schaller	St. J. Feis				$\frac{1}{2}$	$\frac{1}{2}$	/		8000					
348	f	Händ Händ		St. J. Feis			/	/				19000					
											111200						

Veränderung der Versicherungssummen für die														
Erste Klasse.					Zweite Klasse.					Dritte Klasse.				
1888.	1889.	1890.	18	18	18	18	18	18	18	18	18	18	18	18

Brandasssekuranz-Register der

Gemeinde *Luzern*

Nro.	Lit.	Eigenthümer.	Benennung		Bauart.			Dachung.			Versicherungssummen.						
			des Hofes oder Gutes.	der Gebäude.	Stcin.	Ziegel.	Holz.	Ziegel.	Schindel.	Stroh.	I. Klasse.	II. Klasse.	III. Klasse.				
											Franken.	Franken.	Franken.				
348	g	Rechtliche Nachlassenschaft von Obersterin Louise Victoria Düsteli Albert						1					45000				
348	h	Suter Schwister		<i>Fine</i>				1					40000				
348	i	Suter Robert Glanzwiese Heim Dr. Casimir Kathol. Gedellenverein		<i>Finis</i>				1					30000				
348	k	Düsteli Albert, Walter Wilhelm Rechtliche Nachlassenschaft von Obersterin Louise Victoria		<i>Finis</i>				1/2		1/2			18000				
349	a	Bronjbacher Edmund Rechtliche Nachlassenschaft von Müller Sörg Peter		<i>Finis</i>				1/2	1/2				10000				
				<i>Rechtliche Nachlassenschaft von Müller</i>				1/2	1/2				1200				
350		Schützengesellschaft Brunn Jas. Schützengesellschaft Aktiengesellschaft der von Mass'schen Wärenwerke in Luzern						1					35000				
								1					3000	1885	abgegeben		
								1/2	1/2				2900	1885	abgegeben		
550	a	Olige.	Buchstrasse					1								7000	
	b	Sitz						1								35000	
											215100						

Veränderung der Versicherungssummen für die															
Erste Klasse.						Zweite Klasse.						Dritte Klasse.			
1872	1876	1877	1886	1890	1891	18	18	18	18	18	18	18	18	18	
	85000														
						24000									

Brandasssekuranz = Register der

Nro.	Lit.	Eigenthümer.	Benennung		Bauart.			Dachung.			Versicherungssummen.								
			des Hofes oder Gutes.	der Gebäude.	Stein.	Miegel.	Holz.	Regel.	Schindeln.	Stroh.	I. Klasse.	II. Klasse.	III. Klasse.						
											Franken.	Franken.	Franken.						
558		Haltiger Hans Haltiger Hans		Zweit	1		1			1			12000						
559		Kemp Albert		Zweit	1/2		1						28000						
		Anna		Zweit			1						7000						
559	c	Steffel Joh. Peter		Zweit	1		1						46000						
559	a	Reppert Hans Reppert Hans		Zweit				1					15000						
560		Kaufmann Alois		Zweit	1		1						30000						
561		Dresser zur Schmiede		Zweit	1		1						31000						
562		Schweizer Hans		Zweit	1/2		1						8000						
	a			Zweit			1						6000						
											191000								

Gemeinde *Luzern*

Veränderung der Versicherungssummen für die														
Erste Klasse.						Zweite Klasse.						Dritte Klasse.		
1872	1873	1878	1879	1886	1889	18	18	18	18	18	18	18	18	18
25700				30000										
		6000												
18000	23000													
				10000	13000									
				4000	9000									

Brandasssekuranz = Register der

Gemeinde *Luven*

Nro.	Lit.	Eigentümer.	Benennung des Hofes oder Gutes. der Gebäude.		Bauart.			Dachung.			Versicherungssummen.						
					Stein.	Miegel.	Holz.	Ziegel.	Schindeln.	Stroh.	I. Klasse.	II. Klasse.	III. Klasse.				
											Franken.	Franken.	Franken.				
565	1	<i>Herr Hans Schärli Heinrich Keller</i>		<i>Haus</i>	1		1			56000							
566		<i>Mitterstutzwegbad</i>		<i>Wirtshaus</i>	1		1			86000							
567				<i>Wirtshaus</i>			1			16000							
568	a	<i>Heller Bruck g. N. Jakob Heller Bruck Margarite Bruch</i>		<i>Wirtshaus</i>	$\frac{1}{2}$	$\frac{1}{2}$	1			34000							
										200							
570		<i>Bühlmannsg.</i>		<i>Wirtshaus mit Bier- u. Kaffeegebräu</i>	1		1			40000							
571	a	<i>Höll. Ludwig sch. Erben</i>		<i>Haus</i>			1		1	14000							
										200							
										276400							

R

R

Veränderung der Versicherungssummen für die														
Erste Klasse.					Zweite Klasse.					Dritte Klasse.				
18 87	18 88	18	18	18	18	18	18	18	18	18	18	18	18	18
<i>40000</i>														

25000

Brandasssekuranz-Register der

Gemeinde Luzern

15.

Nro.	Lit.	Eigentümer.	Benennung		Bauart.						Versicherungssummen.						
			des Hofes oder Gutes.	der Gebäude.	Giebel.		Dachung.		I. Klasse.	II. Klasse.	III. Klasse.						
					Stich.	Miegel.	Kopf.	Ziegel.				Schindeln.	Stroh.				
R 572	a	geb. Jochims	geb. Pöschel	geb. Jochims								16000					
				geb. Jochims								200					
343	a	Bielman L.	geb. Jochims	geb. Jochims								20000					
				Müller Rumpf								1000					
343	b	geb. Jochims	geb. Jochims	geb. Jochims								50000					
344	a	Unterstützungsgeld	geb. Jochims	geb. Jochims								12000					
				Müller Rumpf								7000					
344	c	geb. Jochims	geb. Jochims	geb. Jochims								4000					
	d	geb. Jochims	geb. Jochims	geb. Jochims								4000					
344	e	geb. Jochims	geb. Jochims	geb. Jochims								3300					
				Müller Rumpf													
				Müller Rumpf													
											118200						

Veränderung der Versicherungssummen für die																
Erste Klasse.						Zweite Klasse.						Dritte Klasse.				
1872	1875	1876	1880	1882	1888.	18	18	18	18	18	18	18	18	18	18	18
22000																
					24000											

Brandassurances-Register der

Gemeinde *Luzern*

16.

Nro.	Lit.	Eigenthümer.	Benennung des Hofes oder Gutes. der Gebäude.		Bauart.			Dachung.			Versicherungssummen.				
					Stein.	Miegel.	Holz.	Biegel.	Schindel.	Straf.	I. Klasse.	II. Klasse.	III. Klasse.		
											Franken.	Franken.	Franken.		
345		<i>Unterstützungsgesell. Krankenhaus Luzern</i>	<i>Stadel</i>						1			25000			
	a		<i>Stadel</i>						1			30000			
345	b	<i>Anton Loebhardt</i>	<i>Stadel</i>							1		4000			
	c	<i>Anton Loebhardt</i>	<i>Stadel</i>							1		75000			
	d	<i>Anton Loebhardt</i>	<i>Stadel</i>							1		40000			
345	e	<i>Steffen Gebüder Ignaz</i>	<i>Wirtshaus</i>							1					
<i>Vergütung fol. 57.</i>															
346		<i>Unterstützungsgesell. Krankenhaus Luzern</i>	<i>Kuchen</i>							1		20000			
	a		<i>Stadel</i>							1		400			
	b		<i>Stadel</i>							1		5000			
	c		<i>Stadel</i>							1		600			
347		<i>Staat Luzern</i>	<i>Profanzell</i>							1		47000			
	a		<i>Profanzell</i>							1		41500			
											291300				

Veränderung der Versicherungssummen für die														
Erste Klasse.					Zweite Klasse.					Dritte Klasse.				
1872	1874	1892	18	18	18	18	18	18	18	18	18	18	18	18
	15000													
	20000	25000												
		45000												
22000														

Brandasssekuranz-Register der

Gemeinde *Luzern*

17.

Nro.	Lit.	Eigenthümer.	Benennung		Bauart.			Dachung.			Versicherungssummen.											
			des Hofes oder Gutes.	der Gebäude.	Stein.	Ziegel.	Holz.	Regel.	Schindeln.	Stroh.	I. Klasse.	II. Klasse.	III. Klasse.									
								Franken.	Franken.	Franken.												
377	b	Staat Luzern	Bräuerkeller	Streu	1					140,000												
	c			Verwahrungsbüchle	1					4300												
	d			Schiffhitte				1		400												
	e			Schlemmer	1					12000												
	f			Wegmüllerei						12000												
										12000												
										188300												
578		Düssler Josef Schäffer Johann Bielman L. fürpflg.		Haus	1/2	1/2		1		10000												
578	a	Bielmann Long Johst		Haus	1/2	1/2		1		20000												
378	b	Meier Johann Imboden Josef Bielman L. fürpflg.		Haus	1			1		12000												
R 579		Dolbe Albert, Agam		Haus	1/2	1/2		1		10000												
	a			Haus	1/2	1/2		1		600												
	b			Werkstatt	1			1		3500												
										100100												

Veränderung der Versicherungssummen für die														
Erste Klasse.					Zweite Klasse.					Dritte Klasse.				
18	18	18	18	18	18	18	18	18	18	18	18	18	18	18

Brandasssekuranz = Register der

Gemeinde *Luzern*

Nro.	Lit.	Eigentümer.	Benennung		Bauart.			Dachung.			Versicherungssummen.					
			des Hofes oder Gutes.	der Gebäude.	Stein.	Ziegel.	Holz.	Ziegel.	Schindeln.	Stroh.	I. Klasse.	II. Klasse.	III. Klasse.			
											Franken.	Franken.	Franken.			
579	c.	Nikel Carl	Haus	Haus	1							14000				
580		Lilje Polyxios	Haus	Haus	1/2	1/2	1					1100	}			
581		Bielmann Georg			1/2	1/2	1					1100				
582		Stuber Josef Stuber Peter geb. Böhner Haller Peter Kurtz Dominik	Haus	Haus	1/2	1/2	1					2900				
583		Arnold Joh. Adam	Haus	Haus	1/2	1/2	1					3000				
R 584		Bisanz Barbara geb. Schibler	Haus	Haus	1/2	1/2	1					11000				
R 585		Fogel Josef	Haus	Haus	1							11000				
586		Stähli Conrad Nozal Josef	Haus	Haus			1	1				1200				
											48300					

Veränderung der Versicherungssummen für die														
Erste Klasse.					Zweite Klasse.					Dritte Klasse.				
1881.	1890.	18	18	18	18	18	18	18	18	18	18	18	18	18
	20000													
	4000													

Brandasssekuranz = Register der

Gemeinde Luzern.

19.

Nro.	Lit.	Eigenthümer.	Benennung		Bauart.			Dachung.			Versicherungssummen.						
			des Hofes oder Gutes.	der Gebäude.	Stein.	Miegel.	Folj.	Regel.	Schindel.	Stroh.	I. Klasse.	II. Klasse.	III. Klasse.				
											Franken.	Franken.	Franken.				
588	a	Vogel Josef		haus			1		1				1200				
589	a	Polymer		Schneckenhaus				1	1				2500	1874			
	b			Muffel-Stein			1/2		1/2	1			2500				
	c			Bilstein-Stein			1										
	d			"			1/2		1/2	1							
	e			Stein			1										
390		Hausbuch-Stein Vogel Josef		haus			1/2		1/2	1			4000				
391		Stenker Tullmann-Mitter Kopp Kaspar		haus						1			3000				
392	a	Einnöhergemeinde Suter		haus			1/2		1/2	1			12000				
	b			Gartenhaus			1/2		1/2	1			2500				
392	a	Suter		Stein			1			1							7500
393		Suter Alois		haus						1			17500				
394		Suter		haus			1/2		1/2	1			6000				
											90200						

Veränderung der Versicherungssummen für die															
Erste Klasse.						Zweite Klasse.						Dritte Klasse.			
1874.	1883.	1888.	18	18	18	18	18	18	18	18	18	18	18	18	18

Brandasssekuranz = Register der

Gemeinde *Luzern*

Nro.	Lit.	Eigentümer.	Benennung		Bauart.			Dachung.			Versicherungssummen.						
			des Hofes oder Gutes.	der Gebäude.	Stein.	Miegel.	Holz.	Stein.	Schindel.	Stroh.	I. Klasse. Franen.	II. Klasse. Franen.	III. Klasse. Franen.				
595		<i>Wunderli Rudolf</i> <i>Beuspacher Gebn.</i>		<i>Luis mit Anbau</i>	1/2	2	X	1				10000					
595	a	<i>Dropsbacher August</i>	<i>sol. Ebn.</i>	<i>Premise</i>	1			1									
	b	<i>Wunderli Rudolf</i>		<i>Wappen's 2. Brück</i>	1			1									
596		<i>Misch Gottlieb</i> <i>Felix Trapp</i> <i>Hürler Thomas</i>		<i>Luis in Dorf</i>	1/2		1/2	1				12000					
	a			<i>Wappen's 2. Brück</i>				1				200					
	b			<i>Wappen's</i>	1			+1						2000			
597		<i>Maat</i>		<i>Militärhof Wallth. Brück</i>	1			1				60000					
598	a	<i>Meyer Karo Leminger</i>		<i>Waffen</i>	1			1				18000					
598	c	<i>Arnold's Bartal</i> <i>Pantimath</i> <i>Antoine Himmich</i> <i>Gottfried, Orgelbauer</i>		<i>Waffen</i>	1			1				22000					
598		<i>Goll</i> <i>Kaufmann Robert</i> <i>Kaufmann von Joh. Meyer</i>		<i>Waffen</i>				1				10000		16000			
598	c	<i>Meyer Karo Leminger</i>		<i>Waffen</i>	1			1				28000					
											160200						

Veränderung der Versicherungssummen für die															
Erste Klasse.						Zweite Klasse.					Dritte Klasse.				
18 72	18 73	18 74	18 79	18 90	18 92	18	18	18	18	18	18	18	18	18	18
10000				20000	24000										
10000				2500											
10000				12000											
20000		20000			40000										

Brandasssekuranz-Register der

Gemeinde *Luzern.*

Nro.	Lit.	Eigentümer.	Benennung		Bauart.						Versicherungssummen.					
			des Hofes oder Gutes.	der Gebäude.	Dachung.			I. Klasse.	II. Klasse.	III. Klasse.						
					Stein.	Stegel.	Stroh.				Franken.	Franken.	Franken.			
600	a	Benni Josef Luzern Kunz Katharina		Zürich	1/2	1/2	1				14000					
	b	Bugner Hans Josef		Winfenquälle			1	1			200					
601	a	Steinbrunn Christoph Hausen Münster		Zürich			1	1			3400					
				Winfenquälle				1			200					
602		Muller Jakob geb. Föllner		Zürich	1/2	1/2	1				4000					
602	a	Alvin Hinterstrasser		Münsingen	1/2	1/2	1				26000					
602	b	Sillen Johann		Zürich			1	1			22000					
602	c	Lilliger Schmiel Häseli Bähler Paul Jacob		Zürich			1	1			10000					
										82800						

Veränderung der Versicherungssummen für die															
Erste Klasse.						Zweite Klasse.					Dritte Klasse.				
18 72	18 75	18 74	18 85	18	18	18	18	18	18	18	18	18	18	18	18

Brandasssekuranz = Register der

Nro.	Lit.	Eigenthümer.	Benennung		Bauart.			Dachung.			Versicherungssummen.		
			des Hofes oder Gutes.	der Gebäude.	Stein.	Ziegel.	Holz.	Ziegel.	Schindeln.	Stroh.	I. Klasse.	II. Klasse.	III. Klasse.
											Franken.	Franken.	Franken.
604		Birgenmann Josef Wangler Kar.	Wangler Kar.	Zaun	/	/	/	/	/	10400			
604		Leuber Anton Fischer Alois	Fischer Alois	Zaun	/	/	/	/	/	12000			
604		Miller Paul Drexler, Paulhard	Miller Paul	Zaun	/	/	/	/	/	30000			
604		Leuber Josef Gabel Gauder No. 2	Leuber Josef	Zaun Mulling / Kranz 1 Mulling / Schlauchfalle 1/2 1/2	/	/	/	/	/	14000			
604		Leuber Anton Fischer Alois Wangler Kar. Hofer Jakob Birgenmann Josef	Leuber Anton Fischer Alois Wangler Kar. Hofer Jakob Birgenmann Josef	Postenung hände Zaun Wagnerh. Stallgebäude	/	/	/	/	/	3000	12000	5000	
605		Gubler Johann Himmann Franz	Gubler Johann	Zaun	/	/	/	/	/	14000	20000	20000	
										97400			

Gemeinde *Luzern*

Veränderung der Versicherungssummen für die													
Erste Klasse.						Zweite Klasse.						Dritte Klasse.	
1874.	1875	1876	1877	18	18	18	18	18	18	18	18	18	18
	20000	30000											

Brandaffekuranz = Register der

Gemeinde *Luzern*

Nro.	Lit.	Eigentümer.	Benennung		Bauart.		Dachung.		Versicherungssummen.							
			des Hofes oder Gutes.	der Gebäude.	Stein.	Ziegel.	Gips.	Blechl.	Schindeln.	Stroh.	I. Klasse.	II. Klasse.	III. Klasse.			
											Franken.	Franken.	Franken.			
613		Eyzenschwiler Peter sch. Erben		Gaer	/						6000					
614					/						4500					
615		Mier-Salzmänn Carl. Epli Christofel Des Glogner Müller Fiedler von Ochsenbach Glogner Müller		Gaer	/						32000					
615	a	Minerarbeiten Feldlager Munich Bollm		Gaer im Orbe	1/2	1/2					13000		18000 22000			
615	b	Aktiengesellschaft der schon Eisenwerke in Luzern Von Moos Schneidli		Gaer	/						10600		18000			
615	c	Von Moos'sche Eisenwerke von Siedler Moos		Waffenfabrik	/						14000		20000			
	d			Waffnen- u. Messerfabrik mit 120000 Fl. W. u. 100000 Sch. u. 100000 K.	1/2	1/2					12500		25000			
	e			Eisenwerk	/						200					
615	f	Aktiengesellschaft der schon Eisenwerke in Luzern Von Moos Schneidli		Lehrerbau	1/2	1/2					3000		188 abgelegt. 4000 16000 Anerk in IV. Klasse!			
				Lehrerbau	/						6000					
										105700						

Veränderung der Versicherungssummen für die													
Erste Klasse.						Zweite Klasse.					Dritte Klasse.		
1872	1876	1877	1878	1891	1892	18	18	18	18	18	18	18	18

Brandasssekuranz-Register der

Gemeinde Sursee.

Nro.	Lit.	Eigentümer.	Benennung		Bauart.					Dachung.			Versicherungssummen.			
			des Hofes oder Gutes.	der Gebäude.	Stein.	Miegel.	Golf.	Flegel.	Schindel.	Stroh.	I. Klasse.	II. Klasse.	III. Klasse.			
											Franken.	Franken.	Franken.			
618		<i>Schiffmann Martin</i>	<i>Beber Tagel</i>	<i>Oben-Gürtel</i>									1300			
	a.												1300			
	b.												600			
618	e.	<i>Kauffmann Alois, Rosten</i>	<i>Nagenmatt</i>	<i>Rfanna</i>	1	1	1									
618	f.	Fortführung fol. 29.														
618	c.	<i>Zuffteller Melchor</i>		<i>Rfanna</i>									1100	1877 abgetragen		
		<i>Bath L. Esterman Frz. e</i>		<i>Unterrodhuber</i>				1	1							
		<i>Froller</i>														
618	d.	<i>Blühli Martin</i>	<i>Pöhlmann Herzog</i>	<i>Yunt</i>	1	1								10000		
		<i>Zumbach Maria</i>														
619		<i>Riffler David</i>	<i>Giff</i>	<i>Guis</i>	1	1							17000	25000		
		<i>Businger Gyuntz</i>														
619	a.	<i>Muller Robert</i>	<i>Giff</i>	<i>Rfanna</i>	1	1							8000			
		<i>Conla Costa geb. Durmoy</i>		<i>Unterrodhuber</i>										80000		
619	c.	<i>Boehrer Societa</i>	<i>Bruderschaft</i>	<i>Reinungsbau</i>	1	1							600			
619	d.	<i>Riffler David</i>	<i>Giff</i>	<i>Rfanna</i>	1	1							2000		11000	
		<i>Businger Schaffer Jan St.</i>		<i>Reinungsbau</i>												
													112,200			

Veränderung der Versicherungssummen für die														
Erste Klasse.					Zweite Klasse.					Dritte Klasse.				
18 76	18 77	18 78	18 83	18 84	18 87	18 88	18 89	18 90	18 91	18 92	18 93	18 94	18 95	18 96
6000					6500									
6000										5500				

Brandasssekuranz = Register der

Gemeinde

Nro.	Lit.	Eigentümer.	Benennung		Bauart.		Dachung.			Versicherungssummen.		
			des Hofes oder Gutes.	der Gebäude.	Stein.	Miegel.	Folz.	Miegel.	Schindeln.	Stroh.	I. Klasse. Franken.	II. Klasse. Franken.

Veränderung der Versicherungssummen für die													
Erste Klasse.						Zweite Klasse.						Dritte Klasse.	
18	18	18	18	18	18	18	18	18	18	18	18	18	18

Brandasssekuranz-Register der

Gemeinde Luzern

35

Nro.	Lit.	Eigentümer.	Benennung		Vauart.						Dachung.			Versicherungssummen.					
					Stein.	Mittel.	Holz.	Ziegel.	Schindeln.	Stroh.	I. Klasse.	II. Klasse.	III. Klasse.						
											Franken.	Franken.	Franken.						
			des Hofes oder Gutes.	der Gebäude.															
545	aa.	Käber Lorenz Salmhofer Peter Spengler Antony		hanb		1		1											
545	bb.	Obiger Käber Christen Lorenz Pittmann Salomon Schubert Jürg Steingarten Wilh. Peyer Ballhasar		hanb		1		1											
545	cc.	Thaller Giuseppe Arnold Anton Beyn Galleri Fran		Gruß		1		1											

Veränderung der Versicherungssummen für die														
Erste Klasse.					Zweite Klasse.					Dritte Klasse.				
18 76	18 77	18 83	18	18	18	18	18	18	18	18	18	18	18	18
20000														

Brandasssekuranz-Register der

Gemeinde

Nro.	Lit.	Eigenthümer.	Benennung		Bauart.		Dachung.		Versicherungssummen.							
			des Hofes oder Gutes.	der Gebäude.	Stein.	Miegel.	Holz.	Miegel.	Schindeln.	Stroh.	I. Klasse.	II. Klasse.	III. Klasse.			
											Franken.	Franken.	Franken.			

Veränderung der Versicherungssummen für die																	
Erste Klasse.						Zweite Klasse.						Dritte Klasse.					
18	18	18	18	18	18	18	18	18	18	18	18	18	18	18			

Brandasssekuranz = Register der

Gemeinde

Nro.	Lit.	Eigenthümer.	Benennung des Hofes oder Gutes. der Gebäude.		Banart.		Dachung.			Versicherungssummen.					
					Stein.	Mittel.	Holz.	Ziegel.	Schindel.	Stroh.	I. Klasse.	II. Klasse.	III. Klasse.		
											Franken.	Franken.	Franken.		

Veränderung der Versicherungssummen für die															
Erste Klasse.						Zweite Klasse.						Dritte Klasse.			
18	18	18	18	18	18	18	18	18	18	18	18	18	18	18	18

Brandasssekuranz-Register der

Gemeinde

39

P. N^o

40

Nro.	Lit.	Eigentümer.	Benennung des Hofes oder Gutes. der Gebäude.		Bauart.			Dachung.			Versicherungssummen.			
					Stein.	Miegel.	Holz.	Ziegel.	Schindeln.	Stroh.	I. Klasse.	II. Klasse.	III. Klasse.	
											Franken.	Franken.	Franken.	
Fortführung von fol. 32.														
618	f	Lüss yrb. Lang Fran	Littauerstrasse	geb.	1			1						
618	g	Estmann Franz Ehrenbolger Jos.	do	geb.	1			1						
618	h	Bucher Obiger Antony	do	geb.	1			1						
618	i	Frollen Gottfried Lipp Fischer Jos. Fran	do	geb.	1			1						
618	k	Rogger Obiger Haver	do	geb.	1			1						
618	l	Lüss Fran yrb. Lang	do	geb. mit Zugang										
618	m	Eschermaier Franz, Oberr	do	geb.	1			1						

Veränderung der Versicherungssummen für die															
Erste Klasse.						Zweite Klasse.						Dritte Klasse.			
1890	1891	18	18	18	18	18	18	18	18	18	18	18	18	18	18
18000															
7500															
7500															
7500															
7500															
4000	7000														
	9000														

Nro.	Lit.	Eigentümer.	Benennung		Bauart.					Dachung.			Versicherungssummen.						
			des Hofes oder Gutes.	der Gebäude.	Stein.	Mittel.	Holz.	Ziegel.	Schindeln.	Stroh.	I. Klasse.	II. Klasse.	III. Klasse.						
											Franken.	Franken.	Franken.						
32	42	618 n	Esterman Franz, Obrist	Lithmannsplatz	Haus														
44		618 o	Obiger	"	Haus														
46		618 p	Obiger	"	Haus														
48		618 q	Obiger	"	Haus														
50		618 r	Obiger	"	Haus														
52		618 s	Obiger	"	Haus														
54		618 t	Obiger	"	Haus														

Veränderung der Versicherungssummen für die															
Erste Klasse.						Zweite Klasse.					Dritte Klasse.				
1891	18	18	18	18	18	18	18	18	18	18	18	18	18	18	18
9000															
9000															
9000															
9000															
9000															
9000															
9000															

Brandasssekuranz-Register der

Zusammenzug des Versicherungskapitals und Berechnung des Steuerbetrages.

Nro.	Lit.	Eigentümer.	Benennung		Bauart.						Dachung.			Versicherungssummen.				
			des Hofes oder Gutes.	der Gebäude.	Stein.	Miegel.	Folz.	Ziegel.	Schindeln.	Stroh.	I. Klasse.	II. Klasse.	III. Klasse.					
											Franken.	Franken.	Franken.					
			<u>Recapitulative.</u>															
			<u>Sine f.p.</u>															
		<i>Latus 1</i>	105,300															
		2.	65,700															
		3.	92,900															
		4.	48,100															
		5.	102,100															
		6.	187,000															
		7.	131,100															
		8.	111,200															
		9.	215,100															
		10.	234,800															
		11.	229,000															
		12.	191,000															
		13.	86,300															
		14.	276,400															
		15.	118,200															
		16.	291,300															
		17.	100,100															
		18.	48,300															
		19.	90,200															
		20.	160,200															
		21.	117,900															
		22.	82,800															
		23.	121,200															
		24.	97,400															
		25.	110,800															
		26.	120,500															
		27.	97,600															
		28.	80,000															
		29.	103,700															
		30.	94,000															
		31.	71,700															
		32.	112,200															
		33.	23,200															
<i>Total Sin.</i>			4130300.															

Auf 1. Jänner 1871		Versicherungs-Summe.				Steuer-Betrag.
		I. Klasse. Fr. 1.	II. Klasse. Fr. 1. 20.	III. Klasse. Fr. 1. 50.	Total. Fr.	
	Zinsaufs	4130300			4130300	4130 30
	Zinsaufs	121200			4251500	4251 50
	Zinsaufs	68000			4319500	4319 50
Do 1873	Zinsaufs	116000			4435500	4435 50
Do 1874	Zinsaufs	83000			4523500	4523 50
Do 1875	Zinsaufs	134800			4658300	4658 30
Do 1876	Zinsaufs	167200			4826000	4826 00
Do 1877	Zinsaufs	22600			4908600	4908 60
Do 1878	Zinsaufs	35300			4944400	4944 40
Do 1879	Zinsaufs	17000			4961400	4961 40
Do 1880	1881 Zinsaufs	45000			5006400	5006 40
Do 1882	Zinsaufs	76500			5082900	5082 90
Do 1883	Abgang	55000			5027900	5027 90
Do 1884	Zinsaufs	21500			5049400	5049 40
Do 1885	Zinsaufs	24700			5074100	5074 40
Do 1886	Zinsaufs	24500			5098900	5098 90
Do 1887	Zinsaufs	194200			5293100	5293 10
Do 1888	Abgang	3700			5289400	5289 40
Do 1890	Zinsaufs	448100			5737500	5737 50
Do 1891		145200			5882700	5882 70

Zusammenzug des Versicherungskapitals und Berechnung des Steuerbetrages.

	Versicherungs-Summe.				Steuer-Betrag.	
	I. Klasse.	II. Klasse.	III. Klasse.	Total.	Fr.	Rp.
	Fr. 1.	Fr. 1. 20.	Fr. 1. 50.	Fr.		
Lautstand auf 1. Jänner 1891	5.882.700			5.882.700	5.882	70
Zuwachs	136.400					
Dito 1892.	6.019.100			6.019.100	6.019	10

Zusammenzug des Versicherungskapitals und Berechnung des Steuerbetrages.

	Versicherungs-Summe.				Steuer-Betrag.	
	I. Klasse.	II. Klasse.	III. Klasse.	Total.	Fr.	Rp.
	Fr. 1.	Fr. 1. 20.	Fr. 1. 50.	Fr.		

Zusammenzug des Versicherungskapitals und Berechnung des Steuerbetrages.

Versicherungssumme.				Steuerbetr.	
I. Klasse. Fr. 1.	II. Klasse. Fr. 1. 20.	III. Klasse. Fr. 1. 50.	Total. Fr.	Fr.	Rp.

Gemeinde

Versicherer: *Businger Ignaz "Hôtel & Pension, Gütsch"*

Versicherungsobjecte IV. Classe	Versicherungs-Summe Fr.	Prämienatz Fr.	Betrag der jährlichen Prämie Fr.	Veränderungen der Versicherungssummen			
				18 Fr.	18 Fr.	18 Fr.	18 Fr.
<i>1914 Hotel & Pensionsgabäude mit Halle & Hofgarten</i>	<i>250,000</i>	<i>1,50</i>	<i>375,00</i>				

Gemeinde

Versicherer: *F. P. Zimmer, zum Hädeli, Hintergrund, Luzern.*

Versicherungsobjecte IV. Classe	Versicherungs-Summe Fr.	Prämiensatz Fr.	Betrag der jährlichen Prämie Fr.	Veränderungen der Versicherungssummen			
				18 Fr.	18 Fr.	18 Fr.	18 Fr.
<i>Einbauereigebäude mit Anstelln & Pflanzn</i>	60000	1,5%	900				

Gemeinde

Versicherer: *Robert Lemp, Möbelhändler, Luzern.*

Versicherungsobjecte IV. Classe	Versicherungs-Summe Fr.	Prämiensatz Fr.	Betrag der jährlichen Prämie Fr.	Veränderungen der Versicherungssummen			
				18 Fr.	18 Fr.	18 Fr.	18 Fr.
<i>Mechanische Schreinerei mit Dampftrieb am Juppengaben</i>	20000	5%	1000				

Gemeinde Luzern, Untergrund,

Versicherer: Actiengesellschaft der von Moos'schen Eisenwerke, Reussinsel

Versicherungsobjecte IV. Classe	Versicherungs- Summe Fr.	Prämienatz Fr.	Betrag der jährlichen Prämie Fr.	Veränderungen der Versicherungssummen			
				18 Fr.	18 Fr.	18 Fr.	18 Fr.
	1897						
I. Fabrikgebäude mit angebauten Maschinenfabrik N ^o 615.g.	30,000						
II. Maschinen mit Antrieb N ^o 615.g.	30,000						
III. Fabrikgebäude N ^o 615.l.	29,000						
	129,000	2	258				

Revision der Gemeinde Quartier Untergrund.

Nr.	Litus	Schatzung		Nr.	Litus	Schatzung	
		Alte.	Neue.			Alte.	Neue.
		1872.				1873	
554	f.	14000	18000				
551		85000	120000	603	a	18000	28000
602		7000	9000	595		10000	14000
546		21000	14000	598	m		25000
546	b		15000	598	o		25000
596		12000	20000	539	a	12000	22000
559	a	15000	18000				
605	k	24000	26000			16000	114000
548	k	18000	24000				46000
575	e		22000				
600		8000	14000				68000
615		32000	34000				
616	d	13000	17000				
558		12000	25000	616	v	1200	7000
572		16000	22000	608		16500	20000
553		24000	28000	602	d	10000	12000
595	a		1500	616	b	15000	20000
	b		10000	604	e	10700	25000
534	ji		4500				5000
616	ji		1200	616	g	5000	15000
545	x	14000				11000	20000
		323,000	414,200	574	e	3500	7000
			323,000	604	m		12000
			Zusatz 121,200	545	d	20000	23000
				604	j	10700	26000
			1874.	545	r	25000	25000
592	n	22000	55,000			128,600	234,000
	o	25000	55,000				120,000
575	b.	6000	15000				108,400
	c.	15,000	20,000				4435,500
545	g.	16,000	25,000				4543,900
554	j	12,000	20,000				
539	a.	25,000	20,000				20,400
589	a.		15,000				4,323,500
	b.	25,000	35,000				
	c.		5,000				
545	x		20,000				
605	d.	17,000	20,000				
	e.	8,000	10,000				
	f.	3,000	4,000				
		183,600	299,000				
			183,000				
			116,000				
			4319,500				
			4,435,500				

Revision der Gemeinde Quartier Untergrund

Nr	Luz	Schätzung		Nr	Luz	Schätzung	
		Alte.	Neue.			Alte.	Neue.
		1876				1877	
618	a	1300	6000	619	h	5000	
615	c	17900	20000	615	m	1200	16000
	d	12500	25000		n		14000
	h	10500	20000	605	g	30000	32000
545	y	22000	28000	602	h	28000	28000
605	g	24000	30000	540	a	6000	13000
574	c	16500	14000	545	n	30000	36000
545	aa		20000	564		14000	26000
	bb		20000		a	1000	6000
605	w	19000	23000	618		1300	6000
548	g	75000	85000	602	a	26000	29000
604	c	14000	20000	605	o	19000	23000
581	a	60000	70000	615	b	10600	18000
545	c	6500	11000	615	g	9000	
605	p	19000	25000	615	h	30000	
616	g	15000	25000	603	a	28000	40000
		307200	442000	619	a	8000	10000
			307200		g	18000	20000
			134800	545	aa		25000
				604	h	30000	40000
				549	a	10000	20000
577	b	5000			a	1200	2000
545	b	200		618	d	14000	14000
618	e	1400		546	d	28000	38000
615	f		4000		e	2000	4000
	g		16000	596		20000	35000
	g		29000			338700	503000
545	I	2900	5000				167700
	a	1400	2500				18
	II	2900	5000				
	a	1400	2500				
	b	200	2000				
605	e	20000	22000				
	c	9000	10000				
618	c		1000				
615	m	16000	20000				
	n	14000	20000				
556		7000	12000				
	a	5000	6000				
559	e	48000	60000				
		134400	207000				
			154400				
			82600				

Revision der Gemeinde Luzern (Untergrund)

Nr	Luz	Schätzung		Nr	Luz	Schätzung	
		Alte.	Neue.			Alte.	Neue.
		1879				1890	
562		5000	10000	549	c	12000	20000
	a	6000	8000	595		14000	20000
597		60000	90000		a	1500	2500
553	c	8000	10000		b	10000	12000
	e	13000	2000	548	a	10000	18000
		83300	120000	598	d	10000	16000
			83300	546	d	38000	50000
					c	4000	5000
				615	o		30000
				618	f		18000
553	d		36700		g		2500
			900		h		2500
			35800		i		2500
					R		2500
574	d	1000	2000		c		4000
546		14000	20000	545		5000	2000
616	e	15000	16000	556		10000	25000
545	w	3000	12000	550	b	20000	100000
		33000	50000	551	a	20000	100000
			33000	619	o		24000
				585	d	12500	24000
				525	h		23000
			17000		i		21000
					R		23000
		1881			g	30000	38000
574	E	14000	10000		d	16000	24000
	d	2000	1000	609	b	20000	34000
553	a	28000	35000	603	b	20000	28000
619	i		43000		c	1200	1800
		44000	89000		d		
			44000			297200	418300
			45000				294200
							454100
615	g	20000					6000
619	f	200		556	a	abgetragene	1118100
605		20000	24000				6000
	k	7000	10000				
562		14000	13000				
	a	8000	9000				
553	e.g	24000	31000				
545	f	45000	41000				
581	e	24000	21000				
618	e		5500				
556		12000					
		170200	166500				
			170200				
				Abg.		3700	

Revision der Gemeinde

№:	Lutz	Schätzung.		№:	Lutz	Schätzung.	
		Alte.	Neue.			Alte.	Neue.
<i>1892</i>							
546	a	23 000	27 000				
"	c	2 600	3 000				
596		35 000	40 000				
	b		2 000				
616	K		19 000				
575	c	20 000	25 000				
"	d.	40 000	45 000				
"	b.		45 000				
"	m		25 000				
615	a	15 000	22 000				
615	n		13 000				
616	l		4 000				
"	m		1 000				
595		20 000	24 000				
		158.600	205.000				
			158.600				
			136.400				

Revision der Gemeinde Untergrund.

№:	Lutz	Schätzung.		№:	Lutz	Schätzung.	
		Alte.	Neue.			Alte.	Neue.
<i>1893.</i>							
548.	f.	19 000	21 000	565	b.	200	
619.	e	600		545	n.	26 000	32 000
616.	n		18 000	565	e	7 000	76 000
"	o.		18 000		f		600
545.	o	32 000	42 000	546		20 000	26 000
"	f	48 000	50 000		b	15 000	15 000
565.	f	20 000	40 000	616	n	18 000	19 000
"	e.	13 000	25 000		a	18 000	19 000
601.		3 400	5 000	615		34 000	40 000
618.	v	6 500	9 500	616	a	10 300	15 000
554.	f	20 000	25 000	545	b	2 000	3 000
604.	f	36 000	37 000		c	300	1 800
616.	lm	1 000	22 000	545	b	300	3 000
598.	g.	900	2 500	616	l	9 000	12 000
616.	h	19 000	31 000		m	22 000	24 000
548.	b.	14 000	18 000	598	g.		11 000
604.	a.	22 000	30 000	598	i	48 000	50 000
		255 400	304 000		j	2 500	9 000
			255 400	616	h		4 000
			138 600	602	h	30 000	35 000
				545	v		2 000
				561		31 000	36 000
				568		34 000	54 000
				545	z	22 000	30 000
				553	g.	35 000	38 000
				605	n	23 000	28 000
				559			4 500
				642	b	17 500	23 000
				558	f	7 000	7 000
				618	u.	5 000	15 000
					f.	18 000	33 000
				566	f	86 000	120 000
				562		16 000	20 000
				564	a	4 000	5 000
				525		25 000	30 000
					n	3 000	4 000
				526		20 000	39 000
					d	5 000	10 000
					a	400	500
					e	600	1 000
				604	a	4 000	30 000
				615	i	32 000	35 000
				618	g.		3 000
				525	n		30 000
					a		5 000
				548	j	30 000	35 000
				618	p.	9 000	10 000
						267 100	1182 400
							267 100
							410 300

Revision der Gemeinde

No.	Luz.	Schatzung.		No.	Luz.	Schatzung.	
		Alte.	Neue.			Alte.	Neue.
		<u>1895.</u>				<u>1896.</u>	
599	a	17 000	21 000	618.	vI		700.
	b	200		605.	s.	700.	
592		22 000	29 000	605.	g.	4 000.	
599	a	22 000	25 000	605.		33 000	50 000
618	hI		18 000	"	d.	10 000	11 000
545	i	35 000	42 000	574.	e	7 000.	9 000
582		2 900	3 000	545.	s.	25 000	34 000
575	e	22 000		539		12 000	16 500
536		9 000		"	a.	8 000.	14 000
	a	200		576	a	500.	
598	a	16 000		605.	f.	1 800.	
618	a	700		545.	I.e	300.	
545	v	20 000	30 000	"	II.e	1 800.	
616	p	40 000	48 000	545.	d.	24 000.	40 000.
	r		16 000	"	I.e		20 000.
	w		16 000	536		9 000.	2 800.
	t		18 000	616.	r.	23 000	25 000.
	u		19 000	"	s.	23 000	25 000.
618	w	5 000		"	t	18 000	25 000.
605	K	8 000	31 000	"	u	19 000	25 000.
605		24 000	33 000	"	v	16 000	23 000.
616	z		23 000	"	w	16 000	23 000.
	z		23 000	"	x.		20 000.
635	p		65 000	"	y.		20 000.
565	c	25 000	30 000	618.	o	9 000	12 000
618	u	18 000	19 000	"	p.	7 500.	14 000.
604	hI		24 000	545.	dd.		24 000
604.	h	40 000.	30 000	616	z.		30 000.
611	b.		3 500	619.	o.	14 000.	19 000.
609	b.	10 000	15 000	605.	k.	31 000	34 000.
618			1 500	536.	a.	800.	200.
577	e	12 000		615.	i	35 000	30 000
			388 000	"	iI		42 000.
			346 600			349 400	559 200
			241 400				349 410
611	d		1 500				209 800
			242 900				
575.	a.	Gemeindef	27 000				
			264 900.				
536.			9 000.				
"	a.		800.				
			279 700				
			6 573 000				
			6 852 700				

Revision der Gemeinde Luzern. Untergrund.

No.	Luz.	Schatzung.		No.	Luz.	Schatzung.	
		Alte.	Neue.			Alte.	Neue.
		<u>1895.</u>				<u>1896.</u>	
575	b.	15 000					
598	t		30 000				
	u		30 000				
618	ij		28 000				
	z		65 000				
598	x		80 000				
546		26 000	28 000				
	b	18 000	20 000				
555		25 000	48 000				
	a	7 000.	15 000				
575	h	23 000	24 000				
595		24 000	27 000				
601		27 500	36 000				
605	c	22 000	24 000				
604	w	5 000					
545	ee		16 000				
598	i	50 000	62 000				
616	x	20 000	27 000				
	y	20 000	27 000				
	aa		19 000				
	bb		19 000				
	cc		10 000				
	dd		10 000				
565	p		30 000				
604	m	12 000	40 000				
598	v		11 500				
	n		11 500				
	ij		10 000				
575	o	52 000	57 000				
598	d	16 000	19 000				
584		11 000	12 500				
598	ii		4 500				
605	s		28 000				
605	g		28 000				
618	h		7 000				
553	c.e	38 000	44 000				
	d		2 700				
		41 1500	95 6400				
			411 500				
			54 5200				

345
36.10

Revision der Gemeinde

No.	Lutz	Schätzung.			No.	Lutz	Schätzung.		
		Alte.	I. Kl.	Neue.			Alte.	II. Kl.	Neue.
1898.									
605	r	13 000		18 000					
598	g	2 000							
	m	2 500							
545	aa	20 000		30 000					
600		14 000		15 000					
535	b			47 000					
598	v.	11 500		35 000					
	w	11 500		35 000					
605	q	28 000		31 500					
	s	28 000		31 500					
550		50 000		62 000					
615	v.			4 000					
549		28 000		35 000					
	a	2 000							
575	i	21 000		23 000					
575	aa	47 000		47 000					
545	u			55 000					
598				33 000					
615	p			56 000					
	q			54 000					
	r			40 000					
598	s.			50 000					
	see.			32 000					
	dd.			25 000					
573	b	50 000		54 000					
599	a	21 000		25 000					
604	m	40 000		45 000					
598	bb			33 000					
619	n	4 000		11 500					
646	aa	19 000		21 000					
	bb	19 000		21 000					
	cc	10 000		13 000					
	dd	10 000		13 000					
565	e	106 000		140 000					
618	f	4 000		17 000					
604	e	25 000		60 000					
565	b			3 000					
	q	200		3 000					
		593 700		1.196.500					
				593 700					
				594 800					

Revision der Gemeinde Unterquend Luzern

No.	Litt.	Schätzung			No.	Litt.	Schätzung		
		Alte	I. Kl.	Neue			Alte	II. Kl.	Neue
1899.									
532		40,000		55,000	54		456,500		1.498,400
545	q	30,000		37,000	548		33,000		81,000
548		22,000		40,000	615	m	56,000		88,000
548	e.	28,000		40,000	615	n	54,000		85,000
	h	30,000		40,000	616	ff			40,000
	w	55,000		60,000	552		28,000		35,000
	o	55,000		60,000	548	z	50,000		55,000
	bb.	33,000		37,000					
619	m	11,500		8,000			672,500		1.882,400
	p			11,500					
618	c.	1,000		3,500					
533	b.			36,000					
548	a.			14,900					
	b.			400					
578				140,000					
604	d	24,000		41,000					
549	b.			24,000					
	c			27,000					
	d			31,000					
	e			31,000					
	f			31,000					
	g			27,000					
	h.			24,000					
533	c.			11,000					
615	r	40,000		90,000					
618	bb.			16,000					
	cc.			15,000					
	aa			24,000					
	dd			15,000					
	ee			16,000					
	ff			15,000					
	gg			15,000					
	hh			16,000					
	kk			30,000					
	ll.			20,000					
615	s.			65,000					
	t.			64,000					
533	d.			15,000					
	f.			8,000					
	g.			8,000					
542	cc.	8,000		3,500					
533		9,000		24,000					
	a.	10,000		15,000					
545	w.	55,000		90,000					
	w1.			18,000					
615	u.			63,000					
616	ee.			8,000					
578	a	5,000		18,000					
		456,500		1.498,400					
		456,500		1.498,400					

Revision der Gemeinde Luzern. Untergrund.

№	Litt.	Schätzung			№	Litt.	Schätzung		
		Alte	I. Kl.	Neue			Alte	II. Kl.	Neue
1900									
591		3 000							
592		12 000							
"	b	2 500							
593		11 500							
612		23 000		5 500					
618	ii			42 000					
"	kk	30 000		52 000					
"	ll	30 000		53 000					
533	g	20 000		13 000					
542	lc	28 000		31 000					
544	I			1 500					
564		26 000		33 000					
"	a	4 000		5 000					
596	b	2 000							
"	b			2 000					
616	b	20 000		25 000					
599	c	27 000		28 500					
"	d	31 000		27 000					
"	g	27 000		66 000					
533		24 000		33 000					
"	c	11 000		15 000					
554		35 000		46 000					
"	a	3 000		7 000					
533	e			20 000					
616	kk			17 000					
"	ll			17 000					
"	nn			23 000					
"	nn			23 000					
533	f	8 000		13 000					
618	bb	16 000		23 000					
"	cc	15 000		20 500					
"	dd	15 000		21 000					
"	ee	16 000		26 000					
"	ff	15 000		21 000					
"	gg	15 000		20 500					
"	hh	16 000		23 000					
605	c	24 000		30 000					
"	l	10 000		17 000					
"	m	19 000		26 000					
533	d	15 000		33 000					
619	o	19 000		29 000					
615	s	65 000		75 000					
"	t	64 000		78 000					
545	u	90 000		110 000					
596		40 000		46 000					
615	d	25 000							
		245 000		416 500					
				845 000					
I		9 686 900	9 686 90						
II		40 000	48 -						
		9 726 900	9 734 90						
				321 500					

Revision der Gemeinde Untergrund, Luzern.

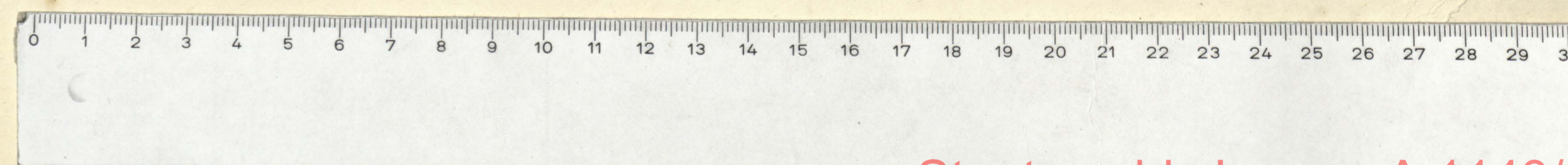
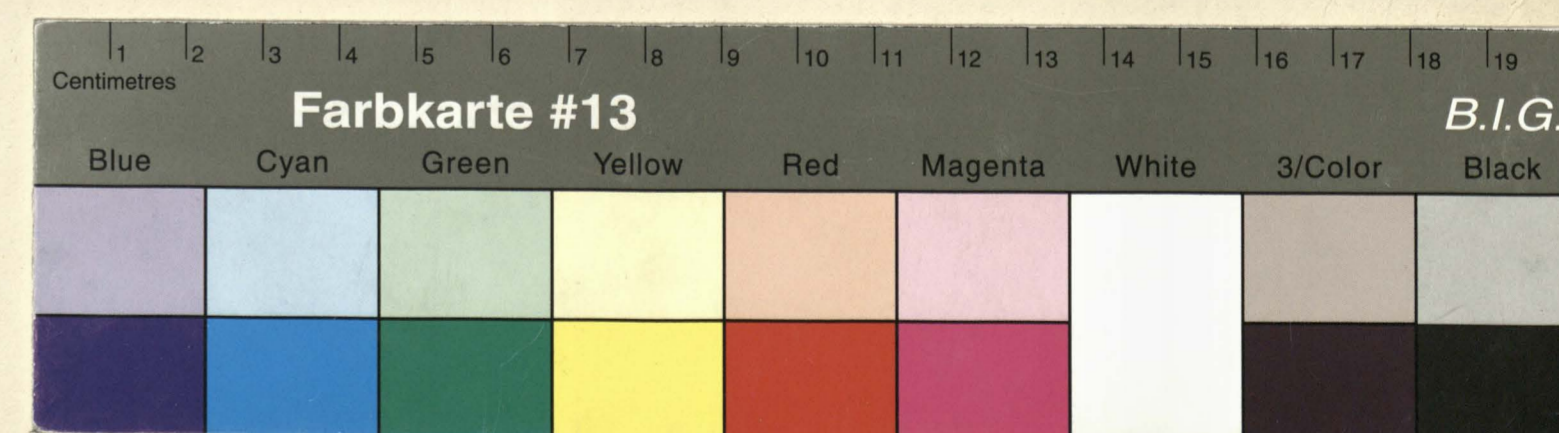
№	Litt.	Schätzung			№	Litt.	Schätzung		
		Alte	I. Kl.	Neue			Alte	II. Kl.	Neue
1901									
1902									
533	k	16 000			55a	a	70 000		170 000
545	cc	22 000		25 000	533	k	16 000		19 000
598	d	19 000		21 000	593	a	100 000		350 000
616	ee	2 000		22 000	"	c			2 000
618	o	9 500		13 000	618	y	28 000		25 000
	st	700		1 000	"	z	65 000		40 000
618	ii	48 000		55 000	"	aaa	24 000		19 000
"	kk	52 000		58 000	419	d	11 000		20 000
"	ll	53 000		58 000	616	mmw	23 000		33 000
589		4 500			604	d	41 000		42 000
"	a	15 000			616	kk	17 000		34 000
"	c	5 000			"	ll	17 000		24 000
616	p	48 000		54 000	619		25 000		60 000
598		21 000		27 000	533	l			8 000
616	nn	23 000		30 000	616	nn	30 000		33 000
609		15 000		17 000	615	w	26 000		92 000
533	h			27 000	580		30 000		75 000
"	i			21 000	556		100 000		120 000
530	c			28 000	"	b	15 000		18 000
615	u	63 000		86 000	562		13 000		22 000
616	cc	13 000		25 000	"	a	9 000		12 000
533	e	20 000		30 000	618	ii	55 000		60 000
618	l	7 000		9 000	"	kk	58 000		60 000
599	c	25 500		31 000	"	ll	58 000		60 000
616	s	25 000		26 000					
"	t	25 000		26 000					
"	w	25 000		29 000					
		607 200		795 000					
				667 200					
				187 800					
I Kl.		9 274 700		9 274 70	I.		10 543 700		10 543 70
II "		40 000		48 -	II.		40 000		48 -
		9 314 700		9 322 70			10 583 700		10 591 70
593+a		100 000		100 -					
		10 014 700		10 022 70	Abzug				
598 s		40 000		40 -	588	b	35 000		35 -
					579	ant	4 100		4 10
		10 054 700		10 062 70			10 544 600		10 552 60

12,
48

Revision der Gemeinde *Zürerw. Untergrund.*

№	Litt.	Schätzung.			№	Litt.	Schätzung		
		Alte	I. Kl.	Neue			Alte	II. Kl.	Neue
		1903.					III Kl.		
594		6 000			594			6 000	
616	ff	40 000		58 000					
618	g.	9 000		13 000					
616	h.	30 000		25 000					
616	icc.	25 000		20 000					
545	kl.	16 000		20 000					
	jp.	26 000		30 000					
565	e	140 000		163 000	598	g		82 000	
590		4 000							
598	h.	4 500		6 000					
602	a.	29 000		22 000					
609	b.	15 000		18 000	533	g.	18 000	14 500	
618	zI			2 000		gl.	8 000	16 000	
	z.	13 000		14 600		jp.		46 000	
618	z	40 000			537	jp.	30 000	37 000	
555	j	28 000		65 000	545	l	11 000	18 000	
605	a	20 000		28 000	570		75 000		
565	c	30 000		37 000	575	c.	57 000	60 000	
607	a	30 000		55 000	595		27 000	21 000	
	a ³			8 000	a		2 500	5 000	
616	dd.	13 000		21 000	b		12 000	16 000	
540		6 000		9 000	c			2 000	
	b	2 500		4 000	615	o	30 000	33 000	
398	cc			28 000	616	dd.	24 000	23 000	
619		60 000		85 000	618		6 000	10 000	
553				22 000	619	o	29 000	85 000	
575	q			55 000	625	b.	18 000	22 000	
	h			48 000	l		1 500	2 000	
					618	kl		1 300	
		607 000		846 600	533	m	22 000	25 000	
				607 000	616	ff.	58 000	73 000	
					zI			1 000	
				239 600	619	g.		5 000	
					533	h		22 000	
					o			22 000	
I		10 744 200		10 744 200	575	q.	55 000	87 000	
II		122 000		146 40	h.		48 000	81 000	
III		6 000		9 000	616	gg		30 000	
		10 872 200		10 899 60	553	hh	20 000	17 000	
								33 000	
							544 000	805 800	
I		11 006 000		11 006 000				544 000	
II		122 000		146 40				261 800	
III		6 000		9 000					
		11 134 000		11 161 40					

122
12
244
122
146



[Blank label]

Staats
A