

29.

1866 - 1869

Brand-Assecuranz-Register

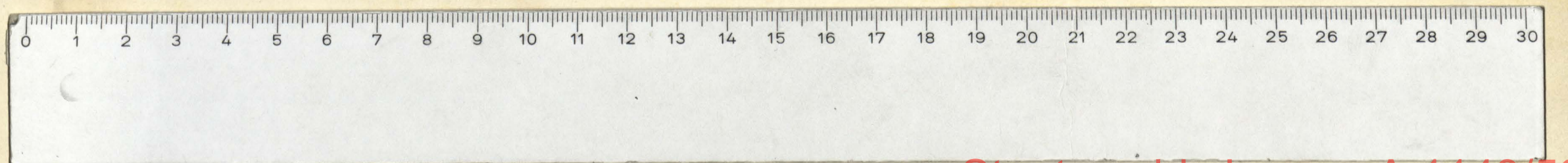
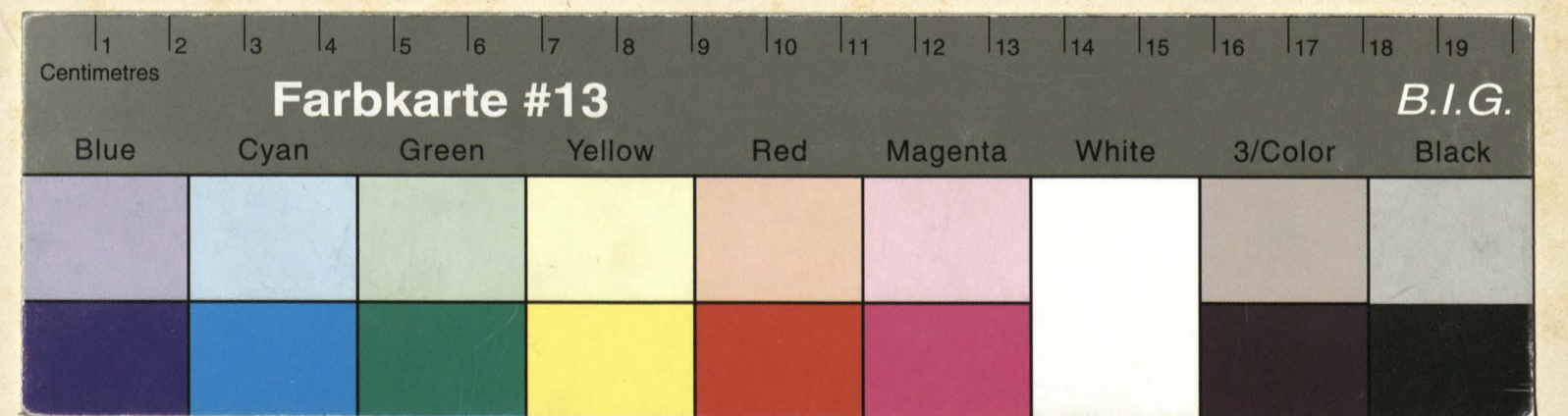
Der

Gemeinde Luwan

Quartier: Obergund



A 1143/58



Brand-Assecuranz-Register

Neue Verzeichnung der Gebäude.		Alte Verzeichnung der Gebäude.		Name u. Geschlecht des Eigenthümers.	Benennung		Beschaffenheit u. Zustand der Gebäude. <small>(z. B. alt, Kiesel, Schraubdach, neu mit Stockmauer u. Ziegeld.)</small>	Schätzung des Gemeinderathes Fk.
N ^o .	Litt ^r .	N ^o .	Litt ^r .		des Hofes oder Gutes. <small>(z. B. im Dorf, Griggfeld etc.)</small>	der Gebäude.		
		465.		Scherer Niklaus, Gärtner.		Kopfstuhl und Zweihandl.	mit Kiesel u. Stein.	
		466.		Muggli Alois, Gärtner.		Gärtl.	mit Kiesel.	
	a					Wassfüll.	mit Holz, alt.	
	b					Gärtl.	mit Kiesel.	
		467.		Ludhalter Joseph, Böhm.		Gärtl.	mit Holz.	

der Gemeinde Luzern.

Schätzungen der Regierung für die Jahre:

Fk. p. 1866.	Fk. p. 1868.	Fk. p. 1870.	Fk. p. 1872.	Fk. p. 1874.	Fk. p. 1876.	Fk. p. 1878.	Fk. p. 1880.	Fk. p. 1882.	Fk. p. 1884.	Fk. p. 1886.	Fk. p. 1888.	Fk. p. 1890.
16,000												
2860	14,000											
144	1600											
144	1600											
4,500												
24,640												

Brand-Assecuranz-Register

Neue Bezeichnung der Gebäude.		Alte Bezeichnung der Gebäude.		Name u. Geschlecht des Eigenthümers.	Benennung		Beschaffenheit u. Zustand der Gebäude. <small>(z.B. alte, Kiegel, Schraubdach, neu mit Stockmauer u. Kiegel)</small>	Schätzung des Gemeinderaths Frk.
Nr.	Litt.	Nr.	Litt.		des Hofes oder Gutes. <small>(z.B. im Dorf, Bergfeld etc.)</small>	der Gebäude.		
		467	a.	Gilli Ignaz.		Gemü.	mit Holz u. Kiegel.	
		"	d.	"		Büch.	mit Holz.	
		467	b.	Nochr, Frau.		Gemü.	mit Holz.	
		"	c.	"		Wassermü.	mit, von Stein.	
		468		Kaufmann Alois.	Hirshammerst.	Lunnenfont.	mit Holz u. Stein.	
		"	a.	"		Quartenfont.	mit Kiegel u. Stein.	
		"	b.	"		Bisum.	mit Holz u. Stein, repariert.	
		"	c.	"		Wassermü.	mit Stein.	

der Gemeinde Luzern.

Schätzungen der Regierung für die Jahre:												
Frk. p. 1866.	Frk. p. 18	Frk. p. 18	Frk. p. 18	Frk. p. 18	Frk. p. 18	Frk. p. 18	Frk. p. 18	Frk. p. 18	Frk. p. 18	Frk. p. 18	Frk. p. 18	Frk. p. 18
5710												
500												
11500												
30000												
10000												
4000												
12000												
3000												
76710												

Brand-Assecuranz-Register

Neue Bezeichnung des Gebäudes.		Alte Bezeichnung des Gebäudes.		Name u. Geschlecht des Eigenthümers.	Benennung des Hofes oder Gutes. <small>z.B. im Dorf, Gröffeld etc.</small>		Beschaffenheit u. Zustand der Gebäude. <small>z.B. alt, Kiegel, Schaubdach, neu mit Stockmauer u. dergl.</small>	Schätzung des Gemeinderaths Fk.
N ^o .	Litt ^{er} .	N ^o .	Litt ^{er} .		der Gebäude.			
		468	e	Länd-Weiser, Joseph.		Gipsmühl. Wäpfmühl.	neu, klein.	
		468	f. y	Brunner Caspar dt.		Wäpfmühl. d. Wäpfmühl. Wäpfmühl.	neu, klein.	
		468	g.	Actien-Gesellschaft dt.		Gerbfabrik.		

der Gemeinde Luzern.

Schätzungen der Regierung für die Jahre:

Fk.	Fk.	Fk.	Fk.	Fk.	Fk.	Fk.	Fk.	Fk.	Fk.	Fk.	Fk.	Fk.
p. 1866.	p. 1867.	p. 1868.	p. 1869.	p. 1870.	p. 1871.	p. 1872.	p. 1873.	p. 1874.	p. 1875.	p. 1876.	p. 1877.	p. 1878.
40,000												
15,000			17,000									
55,000												

Brand-Assecuranz-Register

Neue Bezeichnung der Gebäude.		Alte Bezeichnung der Gebäude.		Name u. Geschlecht des Eigenthümers.	Benennung		Beschaffenheit u. Zustand der Gebäude. <small>(z. B. alt, Ringel, Schaubdach, neu mit Stockmauer u. Tüppel)</small>	Schätzung des Gemeinderaths F.k.
N ^o .	Litt ^{er} .	N ^o .	Litt ^{er} .		des Hofes oder Gutes. <small>(z. B. im Dorf, Bergfeld etc.)</small>	der Gebäude.		
		468	m.	Huser Fridolin	Limbmühl	Luzernfund.	neu, von Stein.	
		,	n.	,	,	Rosifalln.	Holz, neu.	
		,	o.	Keller Wilhelm	Höpfmühl	Wofenfund.	mit s. Stein	
		,	u.	,	,	Orkenwiesengebäude	" "	
		468	g.	Riflagge Hans, Heisler	,	Wofenfund.	mit s. Stein	
		469		Widmer Sebastian		Hunt.	mit Stein u. Ringel.	
		469	a.	Hartman Ursula		Gustenfund.	mit Stein.	
		,	b.	,	,	Wiesen.	alt Holz.	
		470		,		Hunt.	Altes Stein, Altes Ringel.	
		,	a.	,		Waffenfund. Holzfund.	mit Holz.	
		,	b.	,		Gustenfund.	mit Holz.	

Fortsetzung fol. 49.

der Gemeinde Luzern.

Schätzungen der Regierung für die Jahre:

F.k.	F.k.	F.k.	F.k.	F.k.	F.k.	F.k.	F.k.	F.k.	F.k.	F.k.	F.k.	F.k.
p. 1800.	p. 1807.	p. 18	p. 18	p. 18	p. 18	p. 18	p. 18	p. 18	p. 18	p. 18	p. 18	p. 18
66000												
6000												
	120000											
	5000											
	20000											
16000												
6790												
2860												
30000												
1200												
310												
129160												

Brand-Assecuranz-Register

Neue Bezeichnung des Gebäudes.		Alte Bezeichnung des Gebäudes.		Name u. Geschlecht des Eigenthümers.	Benennung		Beschaffenheit u. Zustand der Gebäude. <small>(z.B. halt, Riegel, Schraubdach, neu mit Stockmauer u. tiegel.)</small>	Schätzung des Gemeinderaths Frk.
Nr.	Litt.	Nr.	Litt.		des Hofes oder Gutes. <small>(z.B. im Dorf, Großfeld)</small>	der Gebäude.		
		470	c.	Hartman-Elmiger Sihlaus.		Wohlfühl.	neu, von Stein.	
			d.	"		Golz- u. Leinwand.	neu, von Stein. mit Eisenanfall.	
			a.	Armenfond.	Kirchh.	Kirchhof, Weinbau.	von Stein.	
			b.	"		Wohnh. u. Kuchh.	von Stein.	
			c.	"		Wohnh.	von Stein.	
			d.	"		Kornschiff u. Wohnschiff.		
			e.	"		Wohnh., Holzschiff.	von Stein u. Holz.	
			f.	"		Wohnh.	von Holz.	
			g.	"		Mühle.	Stein u. Holz.	
			i.	"		Wohnh.	Stein u. Holz.	
			k.	"		Wohnh.		
			l.	"		Wohnh.	von Holz.	
			m.	"		Golzschiff.	neu.	
			n.	"		Wohnh. u. Kuchh. mit Eisenanfall.		

der Gemeinde Luzern.

Schätzungen der Regierung für die Jahre:

Frk.	Frk.	Frk.	Frk.	Frk.	Frk.	Frk.	Frk.	Frk.	Frk.	Frk.	Frk.	Frk.
p. 1860	p. 1868	p. 18	p. 18	p. 18	p. 18	p. 18	p. 18	p. 18	p. 18	p. 18	p. 18	p. 18
40,000												
2,500												
82,140												
92,860												
6,960	18,000											
3,740												
5,710	7,000											
600												
17,730	12,000											
15,500												
710	10,000											
11,430												
10,000												
430												
	2,400											
284,010												

Brand-Assecuranz-Register

Neue Bezeichnung des Gebäudes.		Alte Bezeichnung des Gebäudes.		Name u. Geschlecht des Eigenthümers.	Benennung		Beschaffenheit u. Zustand des Gebäude. <small>(z. B. alt, Kiegel, Scheubdach, neu mit Stockmauer u. Luegeld.)</small>	Schätzung des Gemeinderaths Fik.
N ^o .	Litt ^r .	N ^o .	Litt ^r .		des Hofes oder Gutes. <small>(z. B. im Dorf, Briggfeld etc.)</small>	des Gebäude.		
		480.		Schwarz, Centralbahn.		Gant.	mit Stein.	
		481		Kürkel, Pössa, v. d. Hofmann. <small>Hof, Obst, 24 Khefen.</small>	Gulffminder.	Gant.	mit Kiegel.	
		482.		Schler, Trudper.		Gant.	Kiegel u. ganzuntet. ?	

der Gemeinde Luzern.

Schätzungen der Regierung für die Jahre:

Fik.	Fik.	Fik.	Fik.	Fik.	Fik.	Fik.	Fik.	Fik.	Fik.	Fik.	Fik.	Fik.
p. 1806.	p. 18	p. 18	p. 18	p. 18	p. 18	p. 18	p. 18	p. 18	p. 18	p. 18	p. 18	p. 18
4000												
17000												
11710												
32710												

Brand-Assecuranz-Register

Neue Verzeichnung der Gebäude.		Alte Verzeichnung der Gebäude.		Name u. Geschlecht des Eigenthümers.	Benennung		Beschaffenheit u. Zustand der Gebäude. <small>(z. B. alt, Ringel, Scheubdach, neu mit Stockmauer u. Inegeld)</small>	Schätzung des Gemeinderaths Flk.
N ^o .	Litt ^o .	N ^o .	Litt ^o .		des Hofes oder Gutes. <small>(z. B. im Dorf, Kirchfeld etc.)</small>	der Gebäude.		
		483.		Riemer Anton Wasser. Hof. im Dorf.		Haus.	Spils Stein, Spils Ringel.	
		484.		Düring Johann Mann.		Haus.	mit Ringel.	
		a.				Wasserk.	mit Stein.	
		485.		Lidder Johann Georg Hof. im Dorf.		Haus.	mit Ringel.	

der Gemeinde Luzern.

Schätzungen der Regierung für die Jahre:

Flk.	Flk.	Flk.	Flk.	Flk.	Flk.	Flk.	Flk.	Flk.	Flk.	Flk.	Flk.	Flk.	Flk.
p. 1866.	p. 1867.	p. 18	p. 18	p. 18	p. 18	p. 18	p. 18	p. 18	p. 18	p. 18	p. 18	p. 18	p. 18
10,000													
15,000	16,500												
2,500	3,000												
2,500													
30,000													

Brand-Assecuranz-Register

Neue Bezeichnung des Gebäudes.		Alte Bezeichnung des Gebäudes.		Name u. Geschlecht des Eigenthümers.	Benennung		Beschaffenheit u. Zustand des Gebäude. <small>(z. B. alt, Ringel, Schaubdach, neu mit Stockmauer u. Inegald.)</small>	Schätzung des Gemeinderaths Fik.
N ^o .	Litt ^a .	N ^o .	Litt ^a .		des Hofes oder Gutes. <small>(z. B. im Dorf, Grangfeld etc.)</small>	des Gebäude.		
		485	a.	Weber Elisabetha.		Gartenaufst.	mit Ringel.	
		485	b.	Freiwang Caspar Bieri Franz		Gartenaufst.	mit Ringel.	
		486		Gassman Alois.		Gart.	von Ringel.	

der Gemeinde Luzern.

Schätzungen der Regierung für die Jahre:

Fik.	Fik.	Fik.	Fik.	Fik.	Fik.	Fik.	Fik.	Fik.	Fik.	Fik.	Fik.	Fik.
p. 1800.	p. 1868	p. 18	p. 18	p. 18	p. 18	p. 18	p. 18	p. 18	p. 18	p. 18	p. 18	p. 18
2,140												
2,000	6000											
11,000												

15,140

Brand-Assecuranz-Register

Neue Bezeichnung der Gebäude.		Alte Bezeichnung der Gebäude.		Name u. Geschlecht des Eigenthümers.	Benennung		Beschaffenheit u. Zustand der Gebäude. <small>(z. B. alt, Kiesel, Schraubdach, neu mit Stockmauer u. Lagedach)</small>	Schätzung des Gemeinderaths Frk.
N ^o .	Litt.	N ^o .	Litt.		des Hofes oder Gutes. <small>(z. B. im Dorf, Kirchfeld etc.)</small>	der Gebäude.		
		487.		Hart Anton.		Gärtchen.	mit Kiesel.	
		488.		Waldspühl Johann <small>Elternkommision Joh. u. Josef Joh.</small>		Gärt.	Kiesel.	
		489.		Kammerman Josef Lehmann Alois		Gärt.	Kiesel u. Stein.	

der Gemeinde Luzern.

Schätzungen der Regierung für die Jahre:

Frk. p. 1866.	Frk. p. 1867.	Frk. p. 1868.	Frk. p. 18	Frk. p. 18	Frk. p. 18	Frk. p. 18	Frk. p. 18	Frk. p. 18	Frk. p. 18	Frk. p. 18	Frk. p. 18	Frk. p. 18
1600												
1200	4000	8000										
11000												
13800												

Brand-Assecuranz-Register

Neue Bezeichnung des Gebäudes.		Alte Bezeichnung des Gebäudes.		Name u. Geschlecht des Eigenthümers.	Benennung		Beschaffenheit u. Zustand der Gebäude. <small>(z.B. alt, Riegel, Schraubdach, neu mit Stockmauer u. eingewölbt.)</small>	Schätzung des Gemeinderaths Frk.
N ^o .	Litt ^r .	N ^o .	Litt ^r .		des Hofes oder Gutes. <small>(z.B. im Dorf, Bergfeld etc.)</small>	der Gebäude.		
		493.		Schlaffer Katharina, <small>ehemalig</small> Glanzmann.		Hunt.	mit Riegel.	
				a. Oetliergsgundl, Luzerner		Waffen- u. Wäpung.	Werkzeuwerk.	
		494.		Kutz Kaspar.		Hunt.	mit Holz.	
		495.		Mahler Eustach.		Hunt.	mit Holz.	

der Gemeinde Luzern.

Schätzungen der Regierung für die Jahre:

Frk. p ^o 1866.	Frk. p ^o 18	Frk. p ^o 18	Frk. p ^o 18	Frk. p ^o 18	Frk. p ^o 18	Frk. p ^o 18	Frk. p ^o 18	Frk. p ^o 18	Frk. p ^o 18	Frk. p ^o 18	Frk. p ^o 18	Frk. p ^o 18
10,000												
4,000												
9,500												
4,290												
27,790												

Brand-Assecuranz-Register

Neue Bezeichnung des Gebäudes.		Alte Bezeichnung des Gebäudes.		Name u. Geschlecht des Eigenthümers.	Benennung		Beschaffenheit u. Zustand des Gebäude. <small>(z. B. alt, Ringel, Schraubdach, neu mit Stockmauer u. Ringel)</small>	Schätzung des Gemeinderaths Fk.
N ^o .	Litt ^{er} .	N ^o .	Litt ^{er} .		des Hofes oder Gutes. <small>(z. B. im Dorf, Grangfeld etc)</small>	der Gebäude.		
		496		Widmer Melchior		Haus	mit Ring.	
			a.			Lagerhaus	mit Ring u. Ringel.	
		497		Reizman Jakob		Haus	mit Ringel.	
		497	b.	Waldis Anton		Haus	Ringel u. Ring.	

der Gemeinde Luzern.

Schätzungen der Regierung für die Jahre:

Fk. p ^{er} 1866.	Fk. p ^{er} 18	Fk. p ^{er} 18	Fk. p ^{er} 18	Fk. p ^{er} 18	Fk. p ^{er} 18	Fk. p ^{er} 18	Fk. p ^{er} 18	Fk. p ^{er} 18	Fk. p ^{er} 18	Fk. p ^{er} 18	Fk. p ^{er} 18	Fk. p ^{er} 18
6000												
6500												
23,000												
30,000												
65,500												

Brand-Assecuranz-Register

Neue Bezeichnung der Gebäude.		Alte Bezeichnung der Gebäude.		Name u. Geschlecht des Eigenthümers.	Benennung		Beschaffenheit u. Zustand der Gebäude. <small>(z.B. alt, Kegel, Schraubdach, neu mit Stockmauer u. liegend)</small>	Schätzung des Gemeinderaths Fk.
N ^o .	Litt ^r .	N ^o .	Litt ^r .		des Hofes oder Gutes. <small>(z.B. im Dorf, Griggfeld etc.)</small>	der Gebäude.		
		498.		Unterfinger Alois.		Gewöl.	Ringel.	
		499.		,	,	Gewöl.	Ringel.	
		500.		Mejer Peter.		Gewöl.	Ringel.	
		500 a.		Schnyder Karl.		Gewöl.	Ringel.	

der Gemeinde Luzern.

Schätzungen der Regierung für die Jahre:

Fk. p ^o 1866.	Fk. p ^o 1867.	Fk. p ^o 18	Fk. p ^o 18	Fk. p ^o 18	Fk. p ^o 18	Fk. p ^o 18	Fk. p ^o 18	Fk. p ^o 18	Fk. p ^o 18	Fk. p ^o 18	Fk. p ^o 18	Fk. p ^o 18
2000												
2000												
4000												
5000	6000											
13000												

Brand-Assecuranz-Register

Neue Verzeichnung der Gebäude.		Alte Verzeichnung der Gebäude.		Name u. Geschlecht des Eigenthümers.	Benennung		Beschaffenheit u. Zustand der Gebäude. <small>(z. B. alt, Ringel, Schraubdach, neu mit Stockmauer u. Ziegeld.)</small>	Schätzung des Gemeinderaths Fk.
N ^o .	Litt ^{er} .	N ^o .	Litt ^{er} .		des Hofes oder Gutes. <small>(z. B. im Dorf, Griggfeld etc.)</small>	der Gebäude.		
		501	a.	Harter, Maria Maria.		Aufsil Gomb.		
		502.		Mahler-Segesser, Jost.		Gomb.	Ringel u. Wein.	
		502	a.	Wetterwald Elise, geb. Kaufmann.		Gomb.	Wein u. Ringel.	

der Gemeinde Luzern.

Schätzungen der Regierung für die Jahre:

Fk.	Fk.	Fk.	Fk.	Fk.	Fk.	Fk.	Fk.	Fk.	Fk.	Fk.	Fk.	Fk.
p ^{er} 1866.	p ^{er} 18	p ^{er} 18	p ^{er} 18	p ^{er} 18	p ^{er} 18	p ^{er} 18	p ^{er} 18	p ^{er} 18	p ^{er} 18	p ^{er} 18	p ^{er} 18	p ^{er} 18
2500												
19000												
19000												
40500												

Brand-Assecuranz-Register

Neue Bezeichnung des Gebäudes.		Alte Bezeichnung des Gebäudes.		Name u. Geschlecht des Eigenthümers.	Benennung		Beschaffenheit u. Zustand der Gebäude. <small>(z. B. alte, Kiesel, Schraubdach, neu mit Stockmauer u. Ziegeldach)</small>	Schätzung des Gemeinderaths Fk.
N ^o .	Litt ^{er} .	N ^o .	Litt ^{er} .		des Hofes oder Gutes. <small>(z. B. im Dorf, Größfeld etc.)</small>	der Gebäude.		
		503.		Hug Benedikt.		Haus.	von Kiesel.	
		504.		Ludolf Katharina, geb. Schwegler.		Haus.	Kiesel u. Stein.	
		504 a.		Schwarz-Wicki, Ulrich.		Haus.	Kiesel u. Stein.	

der Gemeinde Luzern.

Schätzungen der Regierung für die Jahre:

Fk.	Fk.	Fk.	Fk.	Fk.	Fk.	Fk.	Fk.	Fk.	Fk.	Fk.	Fk.	Fk.
p ^{er} 1866.	p ^{er} 18	p ^{er} 18	p ^{er} 18	p ^{er} 18	p ^{er} 18	p ^{er} 18	p ^{er} 18	p ^{er} 18	p ^{er} 18	p ^{er} 18	p ^{er} 18	p ^{er} 18
8000												
5500												
9000												
22500												

Brand-Assecuranz-Register

Neue Bezeichnung der Gebäude.		Alte Bezeichnung der Gebäude.		Name u. Geschlecht des Eigenthümers.	Benennung		Beschaffenheit u. Zustand der Gebäude. <small>(z. B. alt, Ringel, Schraubdach, neu mit Stockmauer u. Leigeld)</small>	Schätzung des Gemeinderaths Frk.
Nr.	Litt.	Nr.	Litt.		des Hofes oder Gutes. <small>(z. B. im Dorf, Griggfeld etc)</small>	der Gebäude.		
		305.		Ronca Melchior.		Gartl.	mit Stein u. Ringel.	
			a.	"		Magazin.	mit Stein.	
		506.		Schuman Heinrich Mejer Johann Georg.		Gartl.	Ringel.	
		507.		Scherman, Giffen Heinrich, Käthli, Franjiska d. Scherman, Joch, Weber. Schmid, Juliane		Gartl.	mit Holz u. alt.	

der Gemeinde Luzern.

Schätzungen der Regierung für die Jahre:

Frk.	Frk.	Frk.	Frk.	Frk.	Frk.	Frk.	Frk.	Frk.	Frk.	Frk.	Frk.	Frk.
p. 1866.	p. 18	p. 18	p. 18	p. 18	p. 18	p. 18	p. 18	p. 18	p. 18	p. 18	p. 18	p. 18
10,000												
800												
7,000												
7,000												
24,800												

Brand-Assecuranz-Register

Neue Bezeichnung der Gebäude.		Alte Bezeichnung der Gebäude.		Name u. Geschlecht des Eigenthümers.	Benennung		Beschaffenheit u. Zustand der Gebäude. <small>(z. B. alte, Ringel, Schraubdach, neu mit Stockmauer u. Lagedach)</small>	Schätzung des Gemeinderaths Fk.
N ^o .	Litt.	N ^o .	Litt.		des Hofes oder Gutes. <small>(z. B. im Dorf, Bergfeld etc.)</small>	der Gebäude.		
		508.		Bühlman ^{Joseph} Arthem.		Grenz.	mit Wein u. Ringel.	
		508	a.	Murerfinger Melch.		Grenz.	Wein.	
		"	g.	" "		Holzwerk.	mit, von Wein.	
		508	b.	Höchli Kasp. Niki H. d. Albisser J.		Grenz.	Wein.	
		508	e.	^{Peter Arnold} Höchli Kasp. Niki H. d. Albisser J.		Holzwerk.	Wein.	

der Gemeinde Luzern.

Schätzungen der Regierung für die Jahre :

Fk.	Fk.	Fk.	Fk.	Fk.	Fk.	Fk.	Fk.	Fk.	Fk.	Fk.	Fk.	Fk.
p ^o 1866.	p ^o 1867.	p ^o 18	p ^o 18	p ^o 18	p ^o 18	p ^o 18	p ^o 18	p ^o 18	p ^o 18	p ^o 18	p ^o 18	p ^o 18
4500												
20710	23000											
1250	1500											
22000												
4000												
52460												

Brand-Assecuranz-Register

Neue Bezeichnung der Gebäude.		Alte Bezeichnung der Gebäude.		Name u. Geschlecht des Eigenthümers.	Benennung		Beschaffenheit u. Zustand der Gebäude. <small>(z. B. alt, Ringel, Schraubdach, u. d. m. d. Stockmauer u. d. d. d. d.)</small>	Schätzung des Gemeinderaths Fk.
Nr.	Litt.	Nr.	Litt.		des Hofes oder Gutes. <small>(z. B. im Dorf, Broggfelden)</small>	der Gebäude.		
		508	c.	<i>Hj. Arnold. Müller Alois.</i>	<i>z. Lindenberg.</i>	<i>Gemü.</i>	<i>Winn.</i>	
			d.			<i>Kloppfank. d. d. d. d. d.</i>	<i>Winn.</i>	
		508	f.	<i>Weibel Jos. Anton.</i>		<i>Werkstätte.</i>	<i>von Ringel, u. d. d.</i>	
		509.		<i>Brunner Michael Schwarzenbergers Anton.</i>		<i>Gemü.</i>	<i>mit Holz.</i>	

der Gemeinde Luzern.

Schätzungen der Regierung für die Jahre:

Fk.	Fk.	Fk.	Fk.	Fk.	Fk.	Fk.	Fk.	Fk.	Fk.	Fk.	Fk.	Fk.	Fk.
<i>p. 1860.</i>	<i>p. 1868</i>	<i>p. 18</i>	<i>p. 18</i>	<i>p. 18</i>	<i>p. 18</i>	<i>p. 18</i>	<i>p. 18</i>	<i>p. 18</i>	<i>p. 18</i>	<i>p. 18</i>	<i>p. 18</i>	<i>p. 18</i>	<i>p. 18</i>
<i>22000</i>	<i>28000</i>												
<i>1640</i>	<i>3600</i>												
<i>1000</i>													
<i>18000</i>													
<i>43640</i>													

Brand-Assecuranz-Register

Neue Bezeichnung der Gebäude.		Alte Bezeichnung der Gebäude.		Name u. Geschlecht des Eigenthümers.	Benennung		Beschaffenheit u. Zustand der Gebäude. <small>(z. B. alt, Riegel, Schraubdach, neu mit Stockmatten u. Torgeld)</small>	Schätzung des Gemeinderaths Fk.
N ^o .	Litt ^{er} .	N ^o .	Litt ^{er} .		des Hofes oder Gutes. <small>(z. B. im Dorf, Grangfeld etc.)</small>	der Gebäude.		
		510.		Lütolf Joseph.		Haus.	mit Holz.	
		511.		Wey Alois.		Haus.	mit Holz.	
		511 a.		Andres Joseph Hirtler.		Haus.	mit Stein u. Riegel.	

der Gemeinde Luzern.

Schätzungen der Regierung für die Jahre:

Fk. p ^{er} 1866.	Fk. p ^{er} 18	Fk. p ^{er} 18	Fk. p ^{er} 18	Fk. p ^{er} 18	Fk. p ^{er} 18	Fk. p ^{er} 18	Fk. p ^{er} 18	Fk. p ^{er} 18	Fk. p ^{er} 18	Fk. p ^{er} 18	Fk. p ^{er} 18	Fk. p ^{er} 18
2,300												
1,570												
20,000												
23,870												

Brand-Assecuranz-Register

Neue Vereinbarung der Gebäude.		Alte Vereinbarung der Gebäude.		Name u. Geschlecht des Eigenthümers.	Benennung		Beschaffenheit u. Zustand der Gebäude. <small>(z.B. alt, Ringel, Schindeldach, neu mit Stockmauer u. Leigeld)</small>	Schätzung des Gemeinderaths F.k.
N ^o .	Litt.	N ^o .	Litt.		des Hofes oder Gutes. <small>(z.B. im Dorf, Groggfeld etc)</small>	der Gebäude.		
		512.		Unterfinger Alois.		Gemü.	mit Stein u. Ringel.	
		513.		Ludolf Franz Alo.		Gemü.	mit Stein u. Ringel.	
		513 a.		Herzog Jakob.		Gemü.	Golz.	
		" b.		"		Gemü. u. Pomeri.	von Stein u. Ringel.	

der Gemeinde Luzern.

Schätzungen der Regierung für die Jahre:

F.k. p ^o 1806.	F.k. p ^o 18	F.k. p ^o 18	F.k. p ^o 18	F.k. p ^o 18	F.k. p ^o 18	F.k. p ^o 18	F.k. p ^o 18	F.k. p ^o 18	F.k. p ^o 18	F.k. p ^o 18	F.k. p ^o 18	F.k. p ^o 18
2,500												
6,000												
5,000												
3,000												
16,500												

Brand-Assecuranz-Register

Neue Verzeichnung der Gebäude.		Alte Verzeichnung der Gebäude.		Name u. Geschlecht des Eigenthümers.	Benennung		Beschaffenheit u. Zustand der Gebäude. <small>(z.B. alt, Ringel, Schraubdach, neu mit Stockmauer u. Leinwand)</small>	Schätzung des Gemeinderaths Frk.
Nr.	Litt.	Nr.	Litt.		des Hofes oder Gutes. <small>(z.B. im Dorf, Bergfeld)</small>	der Gebäude.		
		514		Schumacher Heinrich u. Leopold.	Reiflammth.	Gemü.	Spieß Heim, Spieß Ringel.	
			a.	"	"	"	Reiflamm.	mit Holz.
			b.	"	"	"	Reiflamm.	mit Holz, barlos.
		515		"	"	"	Gemü.	Spieß Meiner, Spieß Ringel.
			a.	"	"	"	Reiflamm.	Spieß Heim, Spieß Holz.
			b.	"	"	"	Reiflamm.	mit Holz u. barlos.
			c.	"	"	"	Reiflamm.	ditto.
			d.	"	"	"	Reiflamm.	ditto.
			e.	"	"	"	Reiflamm.	ditto.
		516		Büeler Anton, Friedr. u. Carl. Ott.	Gemü.	Gemü.	mit Heim.	
			a.	"	"	"	I. Nebengebäude.	mit Ringel.
			b.	"	"	"	II. Nebengebäude.	mit Ringel.
			c.	"	"	"	Reiflamm.	mit Holz.
			d.	"	"	"	Reiflamm.	mit Ringel.

der Gemeinde Luzern.

Schätzungen der Regierung für die Jahre:

Frk.	Frk.	Frk.	Frk.	Frk.	Frk.	Frk.	Frk.	Frk.	Frk.	Frk.	Frk.	Frk.
p. 1866	p. 18	p. 18	p. 18	p. 18	p. 18	p. 18	p. 18	p. 18	p. 18	p. 18	p. 18	p. 18
9290												
3710												
160												
5710												
4290												
140												
2570												
7140												
2570												
43570												
3570												
2860												
11430												
5000												
102,010												

Brand-Assecuranz-Register

Neue Bezeichnung der Gebäude.		Alte Bezeichnung der Gebäude.		Name u. Geschlecht des Eigenthümers.	Benennung		Beschaffenheit u. Zustand der Gebäude. <small>(z. B. alt, Kegel, Schraubdach, neu mit Stockmauer u. Lagedach)</small>	Schätzung des Gemeinderaths Fk.
Nr.	Litt.	Nr.	Litt.		des Hofes oder Gutes. <small>(z. B. im Dorf, Bergfeld etc.)</small>	der Gebäude.		
		520.		Hutz Niklaus.		Gumel.	Korn u. Ringel.	
			a.			Gutts.	mit Holz.	
		521.		Schenker Bernard.	Kornbühl.	Grossenfund.	mit Holz.	
			a.			Pfenn.	mit Holz.	
			b.			Wappstein u. Pfennigfall.		
			c.			Lössfund.		
		522.				Grossenfund.	Korn.	
			a.			Zwei Hobentörme.		
			b.			Kornf.	Ringel.	
			c.			Grossenfund.	Holz.	

der Gemeinde Luzern.

Schätzungen der Regierung für die Jahre:

Fk.	Fk.	Fk.	Fk.	Fk.	Fk.	Fk.	Fk.	Fk.	Fk.	Fk.	Fk.	Fk.
p. 1800.	p. 18	p. 18	p. 18	p. 18	p. 18	p. 18	p. 18	p. 18	p. 18	p. 18	p. 18	p. 18
10,710												
240												
2,570												
5,500												
500												
200												
35,500												
2,140												
710												
330												
58,400												

Brand-Assecuranz-Register

Neue Bezeichnung der Gebäude.		Alte Bezeichnung der Gebäude.		Name u. Geschlecht des Eigenthümers.	Benennung		Beschaffenheit u. Zustand der Gebäude. <small>(z. B. alt, Kiegel, Schenkel, neu mit Stockmauer u. Kiegel)</small>	Schätzung des Gemeinderaths Frk.
Nr.	Litt.	Nr.	Litt.		des Hofes oder Gutes. <small>(z. B. im Dorf, Grotzfeld, ...)</small>	der Gebäude.		
		523.		Leiniger Joseph.		Unter Birge, Gem. Wein.		
			a.			Birge.	Wein.	
			b.			Birgenstutten u. Werkstatt.	mit Holz.	
		523	c.	Polizeifond.		Leinigerstutten.	mit Holz.	
			e.			Küchentruckgalle.	mit Wein.	
			d.	Corporation Luzern		Holzmagazin	" " Holz	
		525.		Bücher Antz, Friedr., Karl u. Otto.	Günthal auf Leinigerstutten.		mit Wein u. Kiegel.	
			a.			Birgenstutten u. Werkst.	mit Kiegel.	

der Gemeinde Luzern.

Schätzungen der Regierung für die Jahre:

Frk. p. 1866.	Frk. p. 1868	Frk. p. 18	Frk. p. 18	Frk. p. 18	Frk. p. 18	Frk. p. 18	Frk. p. 18	Frk. p. 18	Frk. p. 18	Frk. p. 18	Frk. p. 18	Frk. p. 18
7000												
12000												
570												
1000												
1200												
	3000											
5710												
1430												
28910												

Brand-Assecuranz-Register

Neue Verzeichnung der Gebäude.		Alte Verzeichnung der Gebäude.		Name u. Geschlecht des Eigenthümers.	Benennung		Beschaffenheit u. Zustand der Gebäude. <small>(z. B. alt, Kugel, Schraubdach, neu mit Stockmauer u. Taegeld)</small>	Schätzung des Gemeinderaths Frk.
N ^o .	Litt ^a .	N ^o .	Litt ^a .		des Hofes oder Gutes. <small>(z. B. im Dorf, Grossfeld)</small>	der Gebäude.		
		526		Häublin Ignaz, Luzern.	Kleinmatt.	Haus.	mit Stein.	
		"	a.	"	"	Rispen.	mit Stein u. Holz.	
		"	b.	"	"	Holzbofalter.	mit.	
		526	c.	Lind Robert.	"	Haus.	mit, von Stein.	
		527		Heggli Heinrich, Luzern.	Rüggelijof.	Haus.	mit Holz.	
		"	a.	"	"	Rispen.		
		"	b.	"	"	Rispen.	mit Stein.	
		"	c.	"	"	Haus.	mit, von Stein.	

der Gemeinde Luzern.

Schätzungen der Regierung für die Jahre:

Frk. p. 1860.	Frk. p. 18	Frk. p. 18	Frk. p. 18	Frk. p. 18	Frk. p. 18	Frk. p. 18	Frk. p. 18	Frk. p. 18	Frk. p. 18	Frk. p. 18	Frk. p. 18	Frk. p. 18
20000												
8000												
200												
40000												
8000												
8000												
170												
20000												
104370												

Brand-Assecuranz-Register

Neue Bezeichnung des Gebäudes.		Alte Bezeichnung des Gebäudes.		Name u. Geschlecht des Eigenthümers.	Benennung		Beschaffenheit u. Zustand des Gebäude. <small>(z.B. alt, Ringel, Scheubelach, neu mit Stockmauer u. Längfeld.)</small>	Schätzung des Gemeinderaths Frk.
Nr.	Litt.	Nr.	Litt.		des Hofes oder Gutes. <small>(z.B. im Dorf, Größfeld.)</small>	des Gebäude.		
		528.		Hocker Abraham.	Wäbenfeld.	Wäbenfeld.	mit Ringel.	
		529		Keller Ludwig <small>Kaufm. u. Fabrikant.</small>		Gärt.	Wim. d. Ringel.	
		a.		,		Holzfeld.	Holz.	
		529 c.		Bühlmann Ida.		Gärtchen.	Ringel.	

der Gemeinde Luzern.

Schätzungen der Regierung für die Jahre:

Frk.	Frk.	Frk.	Frk.	Frk.	Frk.	Frk.	Frk.	Frk.	Frk.	Frk.	Frk.	Frk.	Frk.
p. 1800.	p. 18	p. 18	p. 18	p. 18	p. 18	p. 18	p. 18	p. 18	p. 18	p. 18	p. 18	p. 18	p. 18
28,000													
16,000													
310													
2710													
47,020													

Brand-Assecuranz-Register

Neue Bezeichnung der Gebäude.		Alte Bezeichnung der Gebäude.		Name u. Geschlecht des Eigenthümers.	Benennung		Beschaffenheit u. Zustand der Gebäude. <small>(z. B. alt, Kegel, Schraubdach, neu mit Stockmauer u. dergl.)</small>	Schätzung des Gemeinderaths Frk.
N ^o .	Litt ^{er} .	N ^o .	Litt ^{er} .		des Hofes oder Gutes. <small>(z. B. im Dorf, Grangfeld etc.)</small>	der Gebäude.		
		530.		Jänzer Friedrich.	Kuffel.	Grossmühl.	Stein.	
			a.	"	"	Kuppelle.	Stein.	
			b.	"	"	Grossmühl.	mit Kegel.	
			c.	"	"	Holzst. u. Holz.	mit Holz.	
			d.	"	"	Grossmühl.	mit Kegel.	
			e.	"	"	Grossmühl.	mit Holz.	
			f.	"	"	Wasser.	mit Holz.	
			g.	"	"	Wasser.	mit Holz.	
			h.	"	"	Wasser u. Eisenst. u. d. d. d.		
			i.	"	"	Wasser.	mit Stein, u. d. d.	
		531.		Sonnenberg Theoring.	Kuffel.	Grossmühl.	mit Stein.	
			b.	"	"	Wasser u. Holz.	mit Stein, u. d. d. d.	
			c.	"	"	Holzst. u. Holz.	mit Holz.	
			d.	"	"	Wasser.	mit Holz.	
			e.	"	"	Wasser.	mit Holz.	
			f.	"	"	Holzst. u. Holz.	mit Holz.	
			g.	"	"	Wasser u. d. d. d.		
			a.	"	"	Holzst. u. Holz.	mit Stein, u. d. d. d.	

der Gemeinde Luzern.

Schätzungen der Regierung für die Jahre:

Frk. p ^{er} 1866.	Frk. p ^{er} 18	Frk. p ^{er} 18	Frk. p ^{er} 18	Frk. p ^{er} 18	Frk. p ^{er} 18	Frk. p ^{er} 18	Frk. p ^{er} 18	Frk. p ^{er} 18	Frk. p ^{er} 18	Frk. p ^{er} 18	Frk. p ^{er} 18	Frk. p ^{er} 18
16,000												
540												
740												
170												
490												
2,140												
1,540												
990												
340												
240												
53,570												
6,000												
290												
8,000												
540												
540												
140												
6,000												
98,270												

Brand-Assecuranz-Register

Neue Bezeichnung des Gebäudes.		Alte Bezeichnung des Gebäudes.		Name u. Geschlecht des Eigenthümers.	Benennung		Beschaffenheit u. Zustand des Gebäudes. <small>(z. B. alt, Kiesel, Schaubdach, neu mit Stockmauer u. Torgeld.)</small>	Schätzung des Gemeinderaths F.k.
Nr.	Litt.	Nr.	Litt.		des Hofes oder Gutes. <small>(z. B. im Dorf, Bergfeld etc.)</small>	der Gebäude.		
		685.		Rijffer Joseph, Geringmann.	Mattenhofen.	Gemü.	mit Stein u. Holz.	
		"	c.	"	"	Wierffan.		
		"	d.	"	"	Holzgemü.	Holzgemü.	
		685	a.	Huetz Kaspar.	Mattenhofen.	Conversan mit Neben.	gemauert, Holz, mit.	
		"	b.	"	"	Befen u. Meffhutte.	mit Holz.	
		685	e.	Amrhyn Albert d. Pauline.	in der Hofe.	Wierffan.	baufällig.	
		"	f.	"	"	Befen.	baufällig.	

der Gemeinde Luzern.

Schätzungen der Regierung für die Jahre :

F.k. p. 1866.	F.k. p. 18	F.k. p. 18	F.k. p. 18	F.k. p. 18	F.k. p. 18	F.k. p. 18	F.k. p. 18	F.k. p. 18	F.k. p. 18	F.k. p. 18	F.k. p. 18	F.k. p. 18
14,000												
500												
300												
23,000												
12,000												
2,140												
1,140												
53,080												

Brand-Assecuranz-Register

Neue Vereinigung der Gebäude.		Alte Vereinigung der Gebäude.		Name u. Geschlecht des Eigenthümers.	Benennung		Beschaffenheit u. Zustand der Gebäude. <small>(z. B. alt, Ringel, Schraubdach, neu mit Stockmauer u. Torgel)</small>	Schätzung des Gemeinderaths Frk.
Nr.	Litt.	Nr.	Litt.		des Hofes oder Gutes. <small>(z. B. im Dorf, Griggfeld, etc.)</small>	der Gebäude.		
		685	g.	Schwytzer Frz. Kaver.	an der Kirche auf Leibpfen.	Kommunalfarmen.		—
		686.		Amrhyn Albert u. Pauline.	Unter Gipsenstein.	Gewerhaus.	Ringel, gut.	
		"	a.	"	"	Bisam.	alt.	
		"	b.	"	"	Wass. d. Gipsenstein.		
		686	c.	Amrhyn Albert u. Pauline.	Bermatt.	Lössenstein d. Gipsenstein.	gerichtet u. gut.	
		"	d.	"	"	Bisam.	Klein u. gut.	
		687.		Schobinger Jos. Heintz.		Gewöl.	mit Kamin u. Holz.	
		"	a.	"	"	Bisam.	mit Holz.	
		"	b.	"	"	Gewöl.	mit Holz.	
		"	d.	"	"	Wass. d. Gipsenstein.	Klein u. Ringel.	

der Gemeinde Luzern.

Schätzungen der Regierung für die Jahre:												
Frk.	Frk.	Frk.	Frk.	Frk.	Frk.	Frk.	Frk.	Frk.	Frk.	Frk.	Frk.	Frk.
p. 1866.	p. 1868	p. 18	p. 18	p. 18	p. 18	p. 18	p. 18	p. 18	p. 18	p. 18	p. 18	p. 18
570	1000											
13570												
4290												
430												
7140												
3000												
21500												
9500												
13000												
2400												
73400												

Brand-Assecuranz-Register

Neue Bezeichnung der Gebäude.		Alte Bezeichnung der Gebäude.		Name u. Geschlecht des Eigenthümers.	Benennung		Beschaffenheit u. Zustand der Gebäude. <small>(z. B. alt, Kiegel, Schraubdach, neu mit Stockmauer u. Ziegeld.)</small>	Schätzung des Gemeinderaths Fk.
Nr.	Litt.	Nr.	Litt.		des Hofes oder Gutes. <small>(z. B. im Dorf, Größfeld etc.)</small>	der Gebäude.		
		690.		Grüter Joseph.	Zufang	Hohl, Kiepel und Kiepelstuhl.	mit Holz.	
		"	a.	"	"	Bisam	mit 2 Kiepeln. mit Holz.	
		"	b.	"	"	Oberrisam.	mit Holz.	
		"	c.	"	"	Risam.	mit Holz.	
		"	d.	"	"	Wappst.	mit.	
		691.		Schumacher Felix.	Risam.	Hohl, Kiepel und Kiepelstuhl.	mit Holz.	
		"	a.	"	"	Bisam.		
		"	b.	"	"	Oberrisam.		
		"	c.	"	"	Risam.	mit.	
		692	b.	"	"	Risam.		

der Gemeinde Luzern.

Schätzungen der Regierung für die Jahre:

Fk.	Fk.	Fk.	Fk.	Fk.	Fk.	Fk.	Fk.	Fk.	Fk.	Fk.	Fk.	Fk.
p. 1866.	p. 18	p. 18	p. 18	p. 18	p. 18	p. 18	p. 18	p. 18	p. 18	p. 18	p. 18	p. 18
8000												
4500												
4500												
500												
500												
2500												
2500												
570												
290												
1860												
25720												

Brand-Assecuranz-Register

Neue Verzeichnung der Gebäude.		Alte Verzeichnung der Gebäude.		Name u. Geschlecht des Eigenthümers.	Benennung		Beschaffenheit u. Zustand der Gebäude. <small>(z. B. alt, Kiegel, Schraubdach, neu mit Stockmauer u. Kiegel.)</small>	Schätzung des Gemeinderaths Fk.
N ^o .	Litt ^r .	N ^o .	Litt ^r .		des Hofes oder Gutes. <small>(z. B. im Dorf, Größfeld etc.)</small>	der Gebäude.		
		692.		Schumacher Jakob	Flurhymn.	Hand u. Kiegl.	Folz.	
			a.	"	"		Befann.	
		693.		Schumacher Felix	Zumberhoff.	Garnhaus.	Stein u. Holz.	
			a.	"	"		Unter Befann.	
			b.	"	"		Leinwand u. Kiegl.	
			c.	"	"		Oberbefann.	
		694.		Coraggioni, Ad. nie Goldlin.		Hand.	Stein u. Holz.	
			a.	"	"		Oberbefann.	
			b.	"	"		Unter Befann.	

der Gemeinde Luzern.

Schätzungen der Regierung für die Jahre:

Fk.	Fk.	Fk.	Fk.	Fk.	Fk.	Fk.	Fk.	Fk.	Fk.	Fk.	Fk.	Fk.
p. 1866.	p. 18	p. 18	p. 18	p. 18	p. 18	p. 18	p. 18	p. 18	p. 18	p. 18	p. 18	p. 18
2290												
1290												
2500												
2710												
2860												
2500												
2500												
1210												
1710												
19540												

Brand-Assecuranz-Register

Neue Bezeichnung der Gebäude.		Alte Bezeichnung der Gebäude.		Name u. Geschlecht des Eigenthümers.	Benennung		Beschaffenheit u. Zustand der Gebäude. <small>(z. B. alt, Ringel, Schaubdach, neu mit Stockmauer u. Torgeld.)</small>	Schätzung des Gemeinderaths Frk.
N ^o .	Litt ^a .	N ^o .	Litt ^a .		des Hofes oder Gutes. <small>(z. B. im Dorf, Bergfeld etc.)</small>	der Gebäude.		
		695.		Coragioni M ^o , wunzel. Meheim.		Gumel.	mit Stein u. Holz.	
		"	a.	"	"	Wasser u. Holz.	mit Holz.	
		"	b.	"	"	Wasser u. Holz.	mit Holz.	
		"	c.	"	"	Wasser u. Holz.	mit Holz.	
		"	d.	"	"	Wasser u. Holz.	mit Holz.	
		696.		Legesser Heinrich, jüngst.	Wasser u. Holz.	Gumel, Wasser u. Holz.	mit Holz.	
		"	a.	"	"	Wasser u. Holz.	mit Holz.	
		"	b.	"	"	Wasser u. Holz.	mit Holz.	
		697.		Müller Bernard.	Wasser u. Holz.	Gumel.	mit Holz.	
		"	a.	"	"	Wasser u. Holz.	mit Holz.	

der Gemeinde Luzern.

Schätzungen der Regierung für die Jahre:

Frk.	Frk.	Frk.	Frk.	Frk.	Frk.	Frk.	Frk.	Frk.	Frk.	Frk.	Frk.	Frk.
p ^o 1800.	p ^o 1807.	p ^o 1809.	p ^o 18	p ^o 18	p ^o 18	p ^o 18	p ^o 18	p ^o 18	p ^o 18	p ^o 18	p ^o 18	p ^o 18
16000	19000											
9000												
1500												
200												
12000	20000											
12000												
6000		3300										
		4300										
2050												
3000												
61750												

Brand-Assecuranz-Register

Neue Bezeichnung der Gebäude.		Alte Bezeichnung der Gebäude.		Name u. Geschlecht des Eigenthümers.	Benennung		Beschaffenheit u. Zustand der Gebäude. <small>(z. B. alt, Kiegel, Schaubdach, neu mit Stockmauer u. Längelt)</small>	Schätzung des Gemeinderaths F.k.
N ^o .	Litt ^{er} .	N ^o .	Litt ^{er} .		des Hofes oder Gutes. <small>(z. B. im Dorf, Größfeld etc.)</small>	der Gebäude.		
		698.		Fr. Hochw. Herr von Herr. Martin.	Allumwiltel.	Grossenfund.	mit Wein.	
		"	a.	"	"	"	Holz.	
		"	b.	"	"	"	mit, von Holz.	
		699.		Suidter Arnold.	Hirtenlof.	Gruñ.	Holz u. Wein.	
		"	a.	"	"	"	Holz.	
		"	b.	"	"	"	Holz.	
		"	c.	"	"	"	Holz.	
		700.		Mejer Amrhijn, Tsch.	Hospizlof.	Gruñ.	Wein u. Kiegel.	
		"	a.	"	"	"	Holz.	

der Gemeinde Luzern.

Schätzungen der Regierung für die Jahre:

F.k.	F.k.	F.k.	F.k.	F.k.	F.k.	F.k.	F.k.	F.k.	F.k.	F.k.	F.k.	F.k.
p. 1866.	p. 18	p. 18	p. 18	p. 18	p. 18	p. 18	p. 18	p. 18	p. 18	p. 18	p. 18	p. 18
18,000												
5,000												
300												
5,000												
4,000												
1,000												
3,000												
5,000												
4,000												
45,300												

Brand-Assecuranz-Register

Neue Bezeichnung des Gebäudes.		Alte Bezeichnung des Gebäude.		Name u. Geschlecht des Eigenthümers.	Benennung		Beschaffenheit u. Zustand des Gebäude. <small>(z. B. alt, Kiegel, Schraubdach, neu mit Stockmutter u. Taegeld.)</small>	Schätzung des Gemeinderaths Frk.
Nr.	Litt.	Nr.	Litt.		des Hofes oder Gutes. <small>(z. B. im Dorf, Bergfeld etc.)</small>	des Gebäude.		
		701.		Schumacher Jakob Mejer Amheren Sohn		Haus.	Holz u. Stein, Holz.	
		"	a.	"	"	Haus.	Holz u. Stein.	
		"	b.	"	"	Haus.	Holz u. Stein.	
		"	c.	"	"	Haus.	Holz u. Stein.	
		"	d.	"	"	Haus.	Holz u. Stein.	
		702.		Suidter, Wittwe u. Kinder.		Haus.	Holz u. Stein.	
		"	a.	"	"	Haus.	Holz u. Stein.	
		"	b.	"	"	Laboratorium.	Holz.	

der Gemeinde Luzern.

Schätzungen der Regierung für die Jahre:												
Frk.	Frk.	Frk.	Frk.	Frk.	Frk.	Frk.	Frk.	Frk.	Frk.	Frk.	Frk.	Frk.
p. 1866	p. 18	p. 18	p. 18	p. 18	p. 18	p. 18	p. 18	p. 18	p. 18	p. 18	p. 18	p. 18
5710												
1430												
860												
1430												
1430												
10,000												
3710												
6570												
31,140												

Brand-Assecuranz-Register

Neue Bezeichnung der Gebäude.		Alte Bezeichnung der Gebäude.		Name u. Geschlecht des Eigenthümers.	Benennung		Beschaffenheit u. Zustand der Gebäude. <small>(z. B. alt, Kiesel, Schaubdach, neu mit Stockmauer u. Torgeld)</small>	Schätzung des Gemeinderaths Fik.
N ^o .	Litt ^a .	N ^o .	Litt ^a .		des Hofes oder Gutes. <small>(z. B. im Dorf, Großfeld etc.)</small>	der Gebäude.		
		703.		Schneider Jost.	Moosmatt.	Hunt.	Hüls' Wein, Hüls' Holz.	
		"	a.	"	"	Hühner.	Wald Holz.	
		"	b.	"	"	Wolffschüttel u. Hühnerstall.	Wald.	
		"	c.	"	"	Holzpfosten u. Mehlwette.	Holz.	
		704	b.	"	"	Kranzmauttschuppen.	Holz.	
		704.		Wey Alois.	Hübel.	Hunt.	Hüls' Wein, Hüls' Holz.	
		"	c.	"	"	Hühnerstall.	Holz.	
		704	a.	Huber Vinzenz.	Hübel.	Hühner.	Holz.	
		"	d.	"	"	Hunt.		
		"	e.	"	"	Hunt.	Wald.	
		"	f.	"	"	Wolffschüttel.	Wald.	

der Gemeinde Luzern.

Schätzungen der Regierung für die Jahre:												
Fik.	Fik.	Fik.	Fik.	Fik.	Fik.	Fik.	Fik.	Fik.	Fik.	Fik.	Fik.	Fik.
p. 1866.	p. 1868	p. 18	p. 18	p. 18	p. 18	p. 18	p. 18	p. 18	p. 18	p. 18	p. 18	p. 18
18,000												
10,000												
400												
900												
3,500												
2,430												
100												
10,000												
20,000												
4,000	6,000											
2,000												
71,390												

Brand-Assecuranz-Register

Neue Bezeichnung des Gebäude.		Alte Bezeichnung des Gebäude.		Name u. Geschlecht des Eigenthümers.	Benennung		Beschaffenheit u. Zustand des Gebäude. <small>(z.B. alt, Kiesel, Schraubdach, neu mit Stockmauer u. Legeteile)</small>	Schätzung des Gemeinderaths Frk.
Nr.	Litt.	Nr.	Litt.		des Hofes oder Gutes. <small>(z.B. im Dorf, Grangfeld etc.)</small>	des Gebäude.		
		705.		Haas Emil.	Kaypf.	Grossenfont.	mit Stein.	
		"	a.	"	"	Lammfont.	Holz.	
		"	b.	"	"	Rippen.	Holz, repariert.	
		706.		Furrer Mauritz.	Gruttenberg. <small>(Hörsfelli)</small>	Haus d. Rippenfont.	mit Haus.	
		"	a.	"	"	Rippen.		
		707.		Reiber Alois, alt Kontrollant.	Himmelsf. H.	Haus.	mit Holz.	
		"	a.	"	"	Rippen u. Holz.	mit Holz.	
		"	b.	"	"	Rippenfont.	mit Holz, kausfällig.	

der Gemeinde Luzern.

Schätzungen der Regierung für die Jahre:

Frk.	Frk.	Frk.	Frk.	Frk.	Frk.	Frk.	Frk.	Frk.	Frk.	Frk.	Frk.	Frk.
p. 1866.	p. 18	p. 18	p. 18	p. 18	p. 18	p. 18	p. 18	p. 18	p. 18	p. 18	p. 18	p. 18
15,000												
3,430												
6,070												
1,140												
2,570												
10,000												
4,000												
1,000												
43,210												

Brand-Assecuranz-Register

Neue Vereinbarung der Gebäude.		Alte Vereinbarung der Gebäude.		Name u. Geschlecht des Eigenthümers.	Benennung		Beschaffenheit u. Zustand der Gebäude. <small>(z. B. alt, Kiegel, Schraubdach, neu mit Stockmauer u. Ziegeld.)</small>	Schätzung des Gemeinderaths Frk.
Nr.	Litt.	Nr.	Litt.		des Hofes oder Gutes. <small>(z. B. im Dorf, Bergfeld etc.)</small>	der Gebäude.		
		709.		Hutz Jakob, Zinnmeister.	Mürmatt.	Wolfsenl.	Holz Heim, Holz Holz, Kiegel.	
		710.		Unterfinger Melchior.	Fispmatt.	Gum.	Holz Heim, Holz Holz.	
		"	a.	"	"	Wippen.	und Holz.	
		"	b.	"	"	Wippen.	gemeinst.	
		711.		Hauser Gottfried, J. Alberts. Adolph.	Luzifabrikung.	Gum. u. Wippen.	und Kiegel, alt.	
		"	a.	"	"	Magazin.	und von Holz u. Holz.	

der Gemeinde Luzern.

Schätzungen der Regierung für die Jahre:

Frk.	Frk.	Frk.	Frk.	Frk.	Frk.	Frk.	Frk.	Frk.	Frk.	Frk.	Frk.	Frk.
p. 1866.	p. 1867.	p. 1869.	p. 18	p. 18	p. 18	p. 18	p. 18	p. 18	p. 18	p. 18	p. 18	p. 18
10000												
9000	10000	15000										
2500	5000											
500												
2930												
10930												
36860												

Brand-Assecuranz-Register

Neue Berechnung der Gebäude.		Alte Berechnung der Gebäude.		Name u. Geschlecht des Eigenthümers.	Benennung		Beschaffenheit u. Zustand der Gebäude. <small>(z. B. alt, Kiesel, Schraubdach, neu mit Stockmauer u. Längeld.)</small>	Schätzung des Gemeinderaths Fk.
N ^o .	Litt ^{er} .	N ^o .	Litt ^{er} .		des Hofes oder Gutes. <small>(z. B. im Dorf, Bergfeld etc.)</small>	der Gebäude.		
		712.		Hausen Gottfried, Ludbert u. Adelph. <small>Bayliff u. Pfl. Orléans</small>	Inspli.	Haus Gartenhaus	von Stein u. Kiesel.	
		a.				Haus Gartenhaus	von Stein u. Kiesel.	
		712 b.		Schiffgesellschaft		Schiffhütte.	von, von Stein.	
		712 c.		Herzog Siegfried.	Inspli.	Schiffhütte.	von, von Holz.	

der Gemeinde Luzern.

Schätzungen der Regierung für die Jahre:

Fk.	Fk.	Fk.	Fk.	Fk.	Fk.	Fk.	Fk.	Fk.	Fk.	Fk.	Fk.	Fk.
p. 1866	p. 1868	p. 18	p. 18	p. 18	p. 18	p. 18	p. 18	p. 18	p. 18	p. 18	p. 18	p. 18
3410	6000											
1260	2000											
2000												
4000												
11070												

Brand-Assecuranz-Register

Neue Bezeichnung des Gebäudes.		Alte Bezeichnung des Gebäudes.		Name u. Geschlecht des Eigenthümers.	Benennung		Beschaffenheit u. Zustand des Gebäude. <small>(z.B. alt, Kegel, Schraubdach, neu mit Stockmauer u. Legetel)</small>	Schätzung des Gemeinderaths Frk.
Nr.	Litt.	Nr.	Litt.		des Hofes oder Gutes. <small>(z.B. im Dorf, Grossfeld, etc.)</small>	der Gebäude.		
		713.		Bürgerspital Luxern.		Holz.	von Holz.	
		714.		Payé J. de Bâle Bühlerer Schenke Freigewerk		Maschinen.	neu, Kamin u. Kegel.	
		714 a.		Schweizerische Eidgenossenschaft.		Artillerie. frög. früer.	neu, Kamin.	
		714 b.		Felder Paul	Artilleriefrüer.	Maschinen	neu, Kegel	
		714 c.		Müller J. G. in d. Hof Müllerei			neu, Kamin	
		714 d.		Payé J. de Bâle			Magazin	

der Gemeinde Luxern.

Schätzungen der Regierung für die Jahre:

Frk.	Frk.	Frk.	Frk.	Frk.	Frk.	Frk.	Frk.	Frk.	Frk.	Frk.	Frk.	Frk.
p. 1866.	p. 1867.	p. 1869.	p. 1870.	p. 1871.	p. 1872.	p. 1873.	p. 1874.	p. 1875.	p. 1876.	p. 1877.	p. 1878.	p. 1879.
1570												
16000												
40000												
	600											
		38000										
57570		30000										
		1000										

Brand-Assecuranz-Register

Neue Verzeichnung der Gebäude.		Alte Verzeichnung der Gebäude.		Name u. Geschlecht des Eigenthümers.	Benennung		Beschaffenheit u. Zustand der Gebäude. <small>(z.B. alt, Kiegel, Schraubdach, neu mit Stockmauer u. Ziegeld.)</small>	Schätzung des Gemeinderaths Fk.
N ^o .	Litt.	N ^o .	Litt.		des Hofes oder Gutes. <small>(z.B. im Dorf, Bergfeld etc.)</small>	der Gebäude.		
		715.		von Sonnenberg Theuring.		Kirchmattspinn.	Klein u. Holz.	
		716.		Polizeifond.		Lindmatt.	grot. u. Holz	
		468	a.	Vonmoos Fy. Kar.	Lindmatt	Wesufant	neu u. Stein	
		468	s.	Vonmoos Fy. Kar.	s.	s.	neu u. Stein	
		468	s.	König Christian Vonmoos Fy. Kar.	s.	s.	neu u. Stein	
		468	a.	Jos. Winkl.	Endmatt	Gr.	Gr.	
			v.	Oligym	Gr.	Gr.	Gr.	
			m.	Gr.	Gr.	Gr.	Gr.	
			ab	Gr.	Gr.	Gr.	Gr.	

der Gemeinde Luzern.

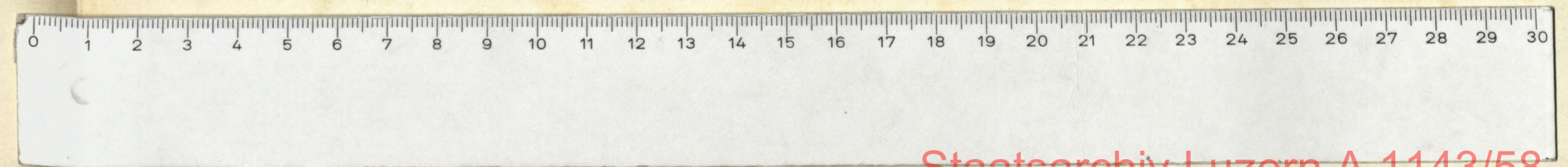
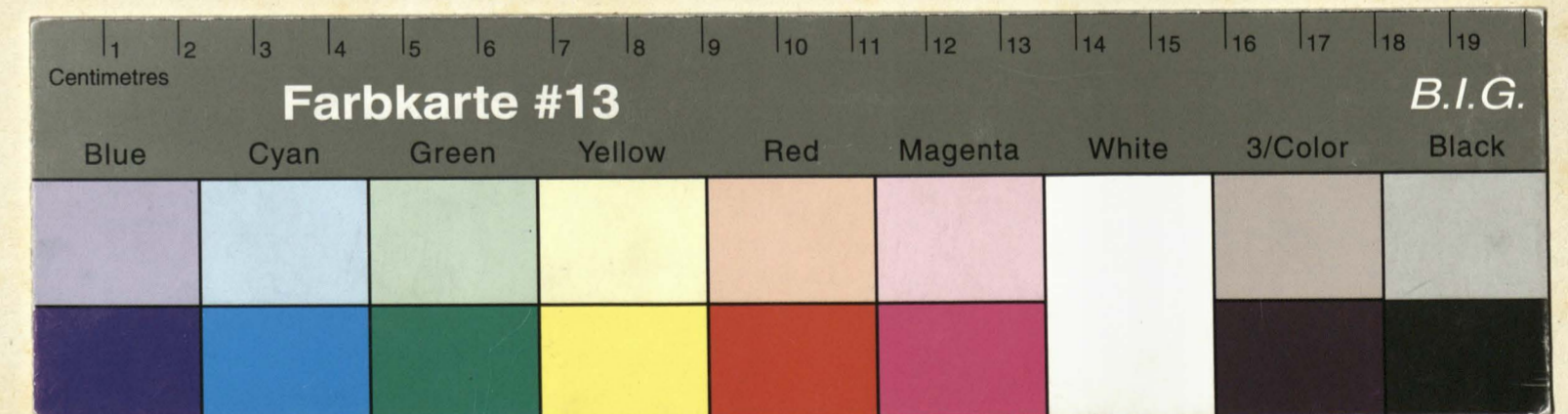
Schätzungen der Regierung für die Jahre:

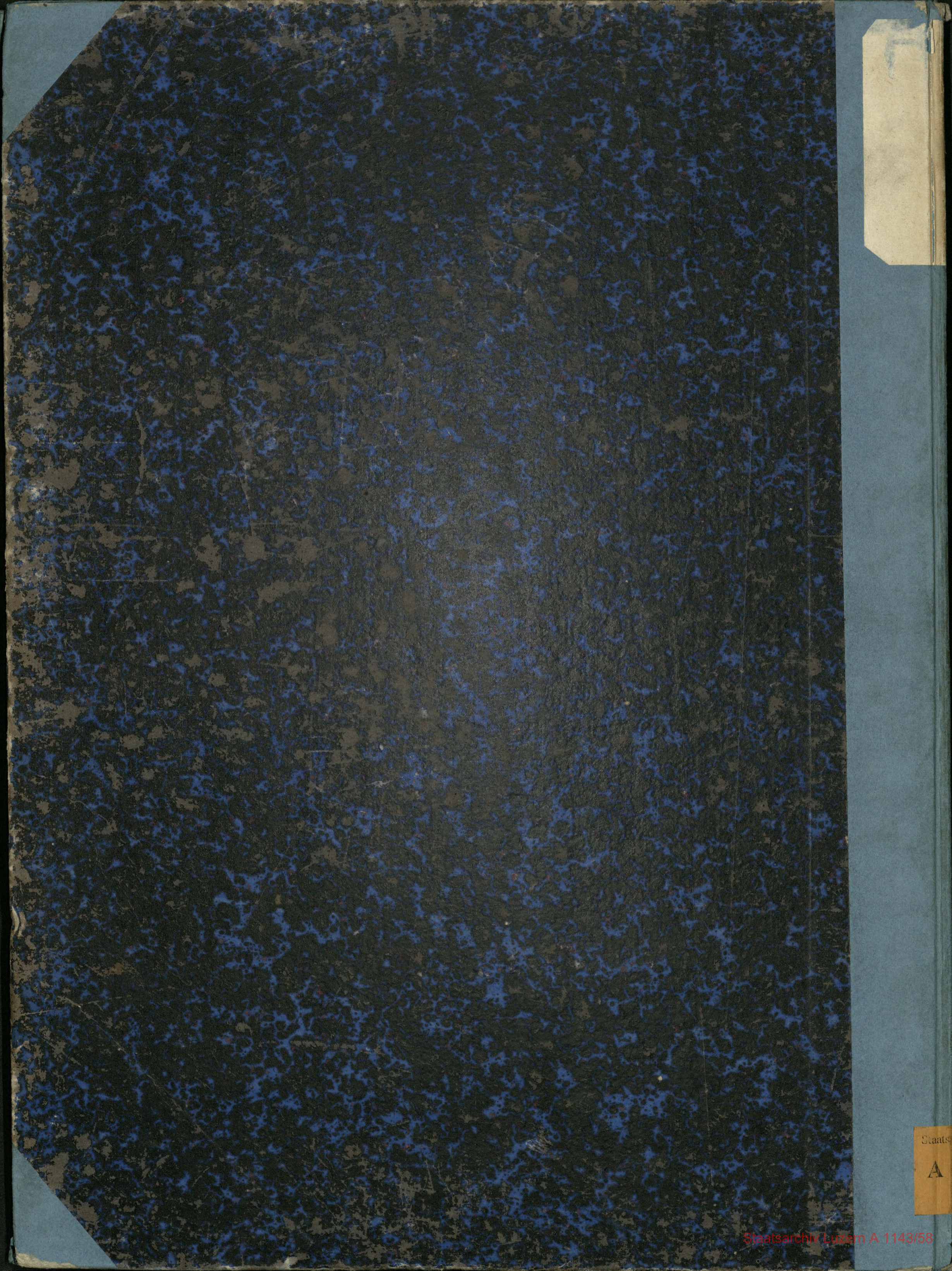
Fk.	Fk.	Fk.	Fk.	Fk.	Fk.	Fk.	Fk.	Fk.	Fk.	Fk.	Fk.	Fk.
p ^o 1866.	p ^o 1867.	p ^o 1868.	p ^o 1869.	p ^o 18.	p ^o 18.	p ^o 18.	p ^o 18.	p ^o 18.	p ^o 18.	p ^o 18.	p ^o 18.	p ^o 18.
4290												
	5000											
		1000										
			16000									
				16000								
					16000							
						31000						
9290						31000						
						31000						
						16000						

Fol: _____

Brand-Assecuranz-Register

Neue Bezeichnung der Gebäude.		Alte Bezeichnung der Gebäude.		Name u. Geschlecht des Eigenthümers.	Benennung		Beschaffenheit u. Zustand der Gebäude. <small>(z. B. alt, Riegel, Schraubdach, neu, mit Stockmauer u. Taupfelle)</small>	Schätzung des Gemeinderaths Frk.
N ^o .	Litt.	N ^o .	Litt.		des Hofes oder Gutes. <small>(z. B. im Dorf, Groggfeld etc.)</small>	der Gebäude.		
					<u>Recapitulation.</u>			
					<u>Neue Frk.</u>			
				Latus				
				1			96860	
				2			24640	
				3			76710	
				4			55000	
				5			80500	
				6			129160	
				7			284010	
				8			87840	
				9			43000	
				10			95430	
				11			32710	
				12			30000	
				13			15140	
				14			13890	
				15			18000	
				16			27790	
				17			65500	
				18			13000	
				19			8360	
				20			40500	
				21			22500	
				22			24800	
				23			52460	
				24			43640	
				25			23870	
				26			16500	
				27			102010	
				28			66330	
				29			69000	
				30			58400	
				31			28910	
				32			104370	
				33			47620	
				34			98270	
				35			53680	
				36			75400	
				37			83670	
				38			25720	
				39			19570	
				40			61750	
				41			45300	
				42			31140	
				43			71390	
				44			43210	
				45			36860	
				46			251100	
				47			11070	
				48			57570	
				49			9290	
<u>Summa pr. 1866:</u>							2872240.	





[Faint, illegible markings on a small paper label]

Staats
A