

19

1872 - 1892

Brand-Assicuranz-Register

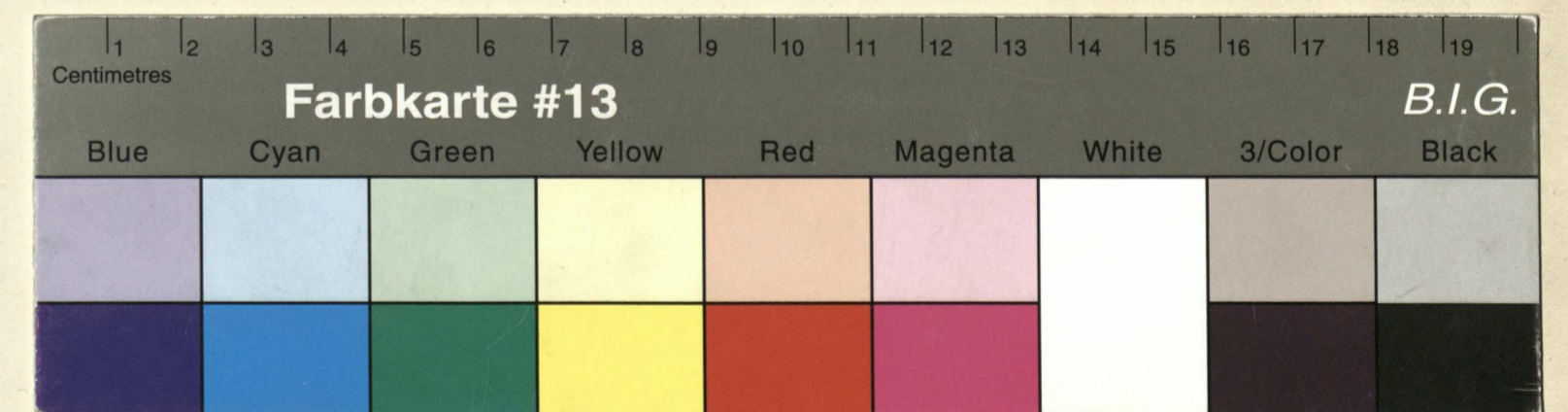
Der

Gemeinde Luzern

Mühlengasse



A 1143/52



Brandasssekuranz-Register der

Gemeinde

Nro.	Lit.	Eigenthümer.	Benennung		Bauart.		Dachung.		Versicherungssummen.											
			des Hofes oder Gutes.	der Gebäude.	Stein.	Miegel.	Eis.	Ziegel.	Schindeln.	Stroh.	I. Klasse.	II. Klasse.	III. Klasse.							
											Franken.	Franken.	Franken.							
117.	a.	Grossmann Eugen	Musegg	Wiesfarn	1		1													
117.	b.	Grossmann Eugen	Musegg	Wiesfarn	1		1													
117.	c.	Schweizer Peter	Kanonen Linniggli	Wiesfarn	1		1													
117.	d.	Meiner Gebz.	Musegg/Hausen	Schind	1		1													
	ky.	"	"	Wiesfarn	1															
117.	y.	Obige	"	Schind	1		1													
117.	z.	Rüben-Lüttiker (Korn)	Vitr. N°36	Spring	1		1													

Veränderung der Versicherungssummen für die													
Erste Klasse.						Zweite Klasse.				Dritte Klasse.			
1888.	1889.	1890.	1891.	1892.	18	18	18	18	18	18	18	18	18
45000													
	33000												
		20000	50000										
			25000										
				700									
			25000										
				30000									

Brandasssekuranz-Register der

Gemeinde

Nro.	Lit.	Eigenthümer.	Benennung.		Bauart.			Dachung.			Versicherungssummen.						
					Stein.	Miegel.	Holz.	Regel.	Schindel.	Stroh.	I. Klasse.	II. Klasse.	III. Klasse.				
											Franken.	Franken.	Franken.				

Veränderung der Versicherungssummen für die																	
Erste Klasse.						Zweite Klasse.						Dritte Klasse.					
18	18	18	18	18	18	18	18	18	18	18	18	18	18	18	18	18	18

Brandasssekuranz = Register der

Gemeinde

Nro.	Lit.	Eigenthümer.	Benennung des Hofes oder Gutes. der Gebäude.		Bauart. Dachung.						Versicherungssummen.								
					Bauart.			Dachung.			I. Klasse.	II. Klasse.	III. Klasse.						
					Stein.	Ziegel.	Holz.	Ziegel.	Schindeln.	Stroh.	Franken.	Franken.	Franken.						
683	l	Magdeankalt	Bramberg	Ruffhaus	1			1											
683	m	Stocker-Kaufman d. Hrn. Lumburg		Dofjan	1			1											

Veränderung der Versicherungssummen für die														
Erste Klasse.					Zweite Klasse.					Dritte Klasse.				
1882	1891	18	18	18	18	18	18	18	18	18	18	18	18	18
2000														
40000														

Brandasssekuranz = Register der

Zusammenzug des Versicherungskapitals und Berechnung des Steuerbetrages.

Nro.	Lit.	Eigenthümer.	Benennung		Bauart.			Dachung.			Versicherungssummen.									
			des Hofes oder Gutes.	der Gebäude.	Stein.	Ziegel.	Holz.	Ziegel.	Schindeln.	Stroh.	I. Klasse.	II. Klasse.	III. Klasse.							
											Franken.	Franken.	Franken.							
			<i>Recapitulatio.</i>																	
			<i>Neu-F.R.</i>																	
		<i>Latus</i>	1	146500																
			2	242000																
			3	110600																
			4	168300																
			5	73900																
			6	120100																
			7	174200																
			8	89400																
			9	64500																
			10	148500																
			11	245000																
			12	278500																
			13	90800																
			14	42600																
			15	48600																
			16	71600																
			17	53900																
			18	38700																
			19	92500																
			20	19800																
			<i>Total Sum 2'320'000</i>																	

		Versicherungssumme.				Steuerbetr. n. d. G.	
		I. Klasse.	II. Klasse.	III. Klasse.	Total.	Fr.	Sp.
		Fr. 1.	Fr. 1. 20.	Fr. 1. 50.	Fr.		
<i>Auf 1. Jänner 1871</i>		2320000			2320000	2320	-
<i>Do 1872</i>	<i>Zunachs</i>	216200			2536200	2536	20
<i>Do 1873</i>	<i>Zunachs</i>	120000			2656200	2656	20
<i>Do 1874</i>	<i>Zunachs</i>	212500			2868700	2868	70
<i>Do 1875</i>	<i>Zunachs</i>	182500			3052200	3052	20
<i>Do 1876</i>	<i>Zunachs</i>	277500			3329700	3329	70
<i>Do 1877</i>	<i>Zunachs</i>	211000			3540700	3540	70
<i>Do 1878</i>	<i>Zunachs</i>	27600			3568300	3568	50
<i>Do 1879</i>	<i>Zunachs</i>	71800			3640100	3640	10
<i>Do 1880</i>	<i>Zunachs</i>	20400			3660500	3660	50
<i>Do 1881</i>	<i>Zunachs</i>	26000			3686500	3686	50
<i>Do 1882</i>	<i>Zunachs</i>	11700			3698200	3698	20
<i>Do 1883</i>	<i>Zunachs</i>	8000			3706200	3706	20
<i>Do 1884</i>	<i>Zunachs</i>	24100			3730300	3730	30
<i>Do 1885</i>	<i>Zunachs</i>	7600			3737900	3737	30
<i>Do 1886</i>	<i>Zunachs</i>	47700			3785600	3785	00
<i>Do 1887</i>	<i>Zunachs</i>	64100			3850700	3850	10
<i>Do 1888</i>	<i>Zunachs</i>	97200			3947900	3947	50
<i>Do 1889</i>	<i>Zunachs</i>	74900			4022800	4022	40
<i>Do 1890</i>	<i>Zunachs</i>	62200			4085000	4085	60



Luzern, 24. Decemb. 1891.

Herrn J. Andres, Direktor der Kantonalen Verwaltung,

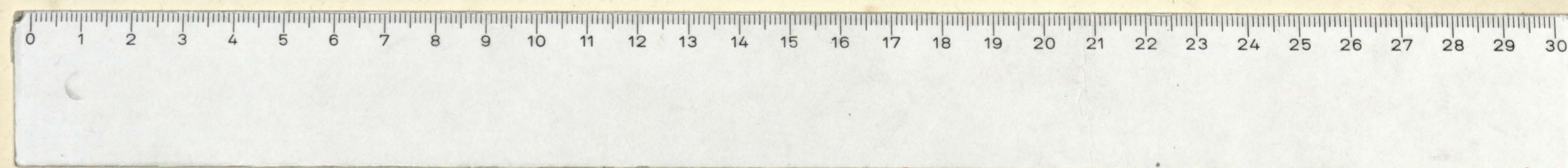
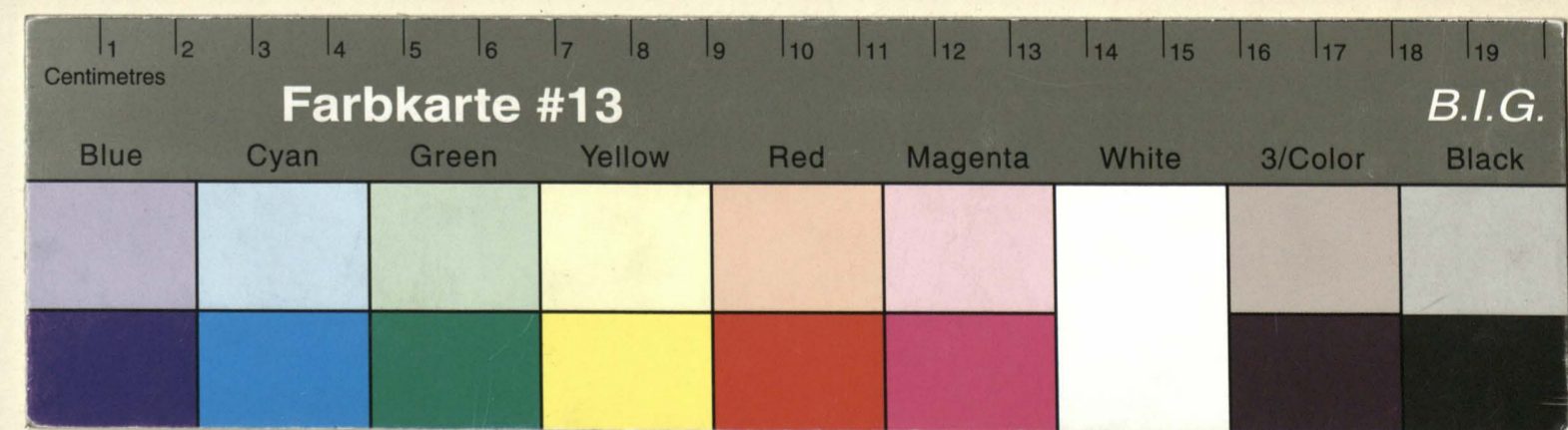
Dahier.

Im Kantonalen Register, Direction Blühlystr. 3, ist bei
mir S. 100 eingetragen, dass mir zu befristeter Verpachtung
des Grundstücks etc. etc. der Kongregationsgemeinde erfüllt
Nr. 193 litt. C nach B, welche letztere litera in dem mit obigen
Anstalt der Anstalt Verpachtung S. 100 in mir befristet, sind von der
Kant. Verwaltung eingetragenen ist.
Verpflichtung

Per Hypothekar-Kanzlei:
Hypothekarschreiber:
[Signature]

Revision der Gemeinde Luzern, Mühlegass.

No.	Lutz	Schatzung.			No.	Lutz	Schatzung.		
		Alte.	I. Cl.	Neue.			Alte.	II. Cl.	Neue.
<i>1890.</i>									
191		13 000							
193		12 000							
	e	4 000							
363		36 000		43 000					
199		65 000		80 000					
192		28 000		45 000					
187	w	20 000		50 000					
680	e			1 200					
684	i			70 000					
		222 000		289 200					
				2 22 000					
			Σ.	67 200					
<i>18 91.</i>									
193	e	1 500							
193		50 000		45 000					
193				16 000					
193	b			97 000					
682	f			7 000					
674	a	5 000		45 000					
674	c	15 000		18 000					
74+75		150 000		175 000					
686	f			20 000					
187	x			35 000					
187	y			25 000					
683	m			40 000					
		221,500		513 000					
				221 500					
			Σ.	291,500					
					<i>Prüf. 1. Januar 1891.</i>				
					Total,		4,449,100	4,449,10	



Blank label

Staats
A