

18.

1866 - 1869

Brand-Assecuranz-Register

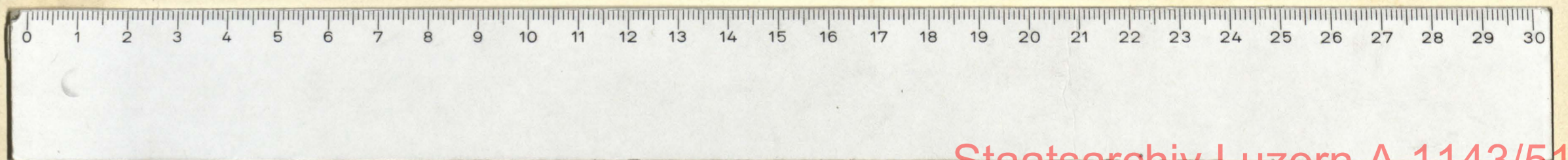
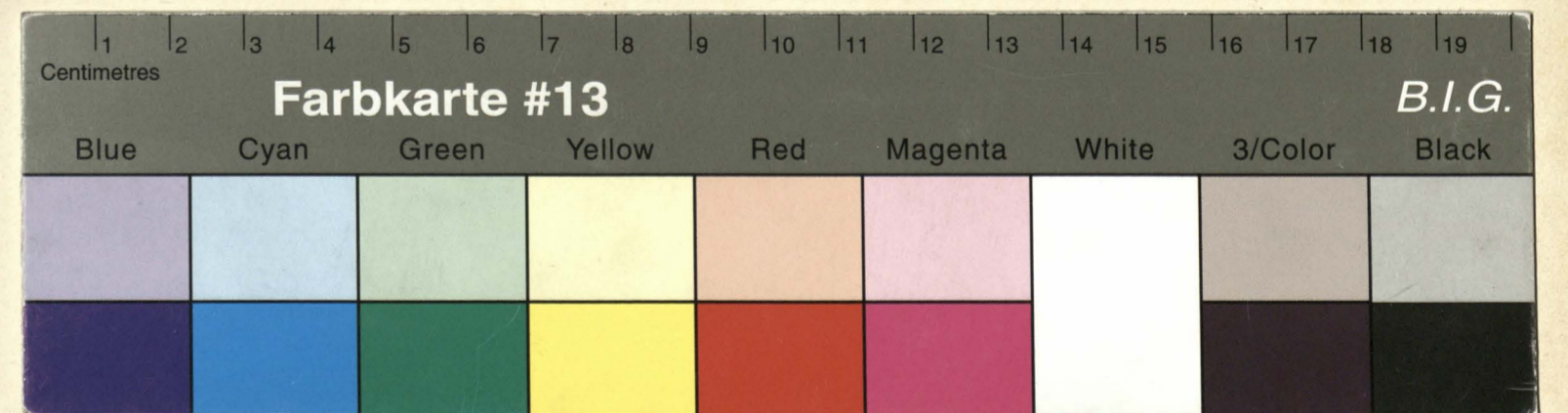
Der

Gemeinde Luvern

Quartier: Mühleplatz.



A 1143/51



Brand-Assecuranz-Register

Neue Bezeichnung der Gebäude.		Alte Bezeichnung der Gebäude.		Name u. Geschlecht des Eigenthümers.	Benennung		Beschaffenheit u. Zustand der Gebäude. <small>(z. B. alt, Kegel, Schindeldach, neu mit Stockmauer u. Ziegeld.)</small>	Schätzung des Gemeinderaths Frk.
N ^o .	Litt ^{er} .	N ^o .	Litt ^{er} .		des Hofes oder Gutes. <small>(z. B. im Dorf, Grangfeld etc.)</small>	der Gebäude.		
		137.		Glogner, Schwester		Gartl.	gut.	
		"	a.	"		Alte Gartl.	gut.	
		"	b.	"		Gartenfund.	gut.	
		"	c.	"		Parthfund.	neu, von Stein u. Holz.	
		174	a.	Halbbrüder Friedrich Hof		Gartl.	mittelmäßig.	}
		175	a.	Röpli.		Gartfund.	gut.	
		176.		Bell, Adolph, Wärter Hof		Gartl.	gut, Stein.	

Nach K. 138. fol.
4 u. 5!

der Gemeinde Luzern.

Schätzungen der Regierung für die Jahre:

Frk. p. 1866.	Frk. p. 1867.	Frk. p. 18	Frk. p. 18	Frk. p. 18	Frk. p. 18	Frk. p. 18	Frk. p. 18	Frk. p. 18	Frk. p. 18	Frk. p. 18	Frk. p. 18	Frk. p. 18
14,290												
8,140												
290												
800												
80,000												
35,000	45,000											
138,520												

Brand-Assecuranz-Register

Neue Bezeichnung des Gebäudes.		Alte Bezeichnung des Gebäudes.		Name u. Geschlecht des Eigenthümers.	Benennung		Beschaffenheit u. Zustand des Gebäude. <small>(z.B. alt, Kiesel, Schraubdach, neu mit Stockmauer u. Ziegeld.)</small>	Schätzung des Gemeinderaths Fk.
N ^o .	Litt ^{er} .	N ^o .	Litt ^{er} .		des Hofes oder Gutes. <small>(z.B. im Dorf, bergfeld etc.)</small>	des Gebäude.		
		177		Elmiger Jost, Med. gr.	Mühlgebäude	Herrl.	gut.	
		178		Wähelin Joseph.		Herrl.	gut, Stein.	
		179		Waldis Anton.		Herrl.	gut.	

der Gemeinde Luzern.

Schätzungen der Regierung für die Jahre:

Fk.	Fk.	Fk.	Fk.	Fk.	Fk.	Fk.	Fk.	Fk.	Fk.	Fk.	Fk.	Fk.
p. 1800.	p. 18	p. 18	p. 18	p. 18	p. 18	p. 18	p. 18	p. 18	p. 18	p. 18	p. 18	p. 18
35,000												
24,000												
20,000												
79,000												

Brand-Assecuranz-Register

Neue Bezeichnung der Gebäude.		Alte Bezeichnung der Gebäude.		Name u. Geschlecht des Eigenthümers.	Benennung		Beschaffenheit u. Zustand der Gebäude. <small>(z. B. alt, Kiesel, Schraubdach, neu mit Stockmauer u. Tiegeld.)</small>	Schätzung des Gemeinderaths Fk.
Nr.	Litt.	Nr.	Litt.		des Hofes oder Gutes. <small>(z. B. im Dorf, Bergfeld etc.)</small>	der Gebäude.		
		180.		Elmiger Joseph.		Hall u. Kammer.	gut.	
		180 a.		Schiffmann Anton, Doctor in Leyden.		Circa ein halbes Leyden Haus.	gut, Stein.	
		180 b.		Herr Otto Schiffmann Aufz. Dittl.		Haus.	gut.	

der Gemeinde Luzern.

Schätzungen der Regierung für die Jahre:

Fk. p. 1800.	Fk. p. 1809.	Fk. p. 18	Fk. p. 18	Fk. p. 18	Fk. p. 18	Fk. p. 18	Fk. p. 18	Fk. p. 18	Fk. p. 18	Fk. p. 18	Fk. p. 18	Fk. p. 18
640												
20000	28000											
8570	28000											
29210												

Brand-Assecuranz-Register

Neue Bezeichnung des Gebäudes.		Alte Bezeichnung des Gebäudes.		Name u. Geschlecht des Eigenthümers.	Benennung		Beschaffenheit u. Zustand der Gebäude. <small>(z. B. alt, Kiesel, Schaubdach, neu mit Stockmauer u. dergle.)</small>	Schätzung des Gemeinderaths Frk.
Nr.	Litt.	Nr.	Litt.		des Hofes oder Gutes. <small>(z. B. im Dorf, Größfeld etc.)</small>	der Gebäude.		
		182	e.	Staat.	Lösungsabth.	Centralgefängnis.	neu, von Stein.	
		183.		Schützen-Komp.	Casino.	Gem.	gut.	
		183	a.	Pfiffer Joseph, Med. Dr.	Gem.		neu d. gut, Kiesel, Kiesel.	

der Gemeinde Luzern.

Schätzungen der Regierung für die Jahre:

Frk. p. 1866.	Frk. p. 18	Frk. p. 18	Frk. p. 18	Frk. p. 18	Frk. p. 18	Frk. p. 18	Frk. p. 18	Frk. p. 18	Frk. p. 18	Frk. p. 18	Frk. p. 18	Frk. p. 18
80,000												
24,290												
40,000												
144,290												

Brand-Assecuranz-Register

Neue Bezeichnung des Gebäudes.		Alte Bezeichnung des Gebäudes.		Name u. Geschlecht des Eigenthümers.	Benennung		Beschaffenheit u. Zustand des Gebäudes. <small>(z. B. Kell., Kiegel, Scheubdach, neu mit Stockmauer u. dergl.)</small>	Schätzung des Gemeinderaths Fk.
Nr.	Litt.	Nr.	Litt.		des Hofes oder Gutes. <small>(z. B. im Dorf, Bergfeld etc.)</small>	des Gebäudes.		
		185	d.	Hirnimann Joseph W. Knecht.		Wohnh.	gut, von Holz.	
			e.	"		Gart.	von Stein u. Kiesel.	
		185	f.	Lutemeister Johann.		Gart. u. Fabrik.	neu.	
			g.	"		Wohnh. u. Remise.	neu u. gut.	
			m.	"		Magazin.	neu.	
		186.		Fleischlin d. Gehrig.		Gart.	gut, neu, Stein u. Kiesel.	
			a.	"		Wohnh.	gut.	
			b.	"		Wohnh. u. Remise.	gut.	

der Gemeinde Luzern.

Schätzungen der Regierung für die Jahre:

Fk.	Fk.	Fk.	Fk.	Fk.	Fk.	Fk.	Fk.	Fk.	Fk.	Fk.	Fk.	Fk.
p. 1806.	p. 18	p. 18	p. 18	p. 18	p. 18	p. 18	p. 18	p. 18	p. 18	p. 18	p. 18	p. 18
4200												
11500												
33570												
2860												
4000												
25000												
16000												
210												
97340												

Brand-Assecuranz-Register

Neue Verzeichnung der Gebäude.		Alte Verzeichnung der Gebäude.		Name u. Geschlecht des Eigenthümers.	Benennung		Beschaffenheit u. Zustand der Gebäude. <small>(z. B. alt, Kiesel, Schaubdach, neu mit Stockmauer u. Längeld.)</small>	Schätzung des Gemeinderaths F.k.
N ^o .	Litt ^{er} .	N ^o .	Litt ^{er} .		des Hofes oder Gutes. <small>(z. B. im Dorf, Großfeld etc.)</small>	der Gebäude.		
		187		Portmann, Joh. Kath. b. Königgl. Josepha u. Wittwe Portmann-Elmiger.		Gewöl.	mittelmäsig.	
		187	a.	Portmann Faver.		Küchle u. Schweinplätze.	mittelmäsig.	
			d.			Wasserkunst.	neu, von Stein.	
		187	b.	Legesser, Lusser u. Comp.		Küchle.	von Stein u. Holz.	

der Gemeinde Luzern.

Schätzungen der Regierung für die Jahre:

F.k. p. 1866	F.k. p. 18	F.k. p. 18	F.k. p. 18	F.k. p. 18	F.k. p. 18	F.k. p. 18	F.k. p. 18	F.k. p. 18	F.k. p. 18	F.k. p. 18	F.k. p. 18	F.k. p. 18
4290												
570												
10000												
4000												
18860												

Brand-Assecuranz-Register

Neue Bezeichnung der Gebäude.		Alte Bezeichnung der Gebäude.		Name u. Geschlecht des Eigenthümers.	Benennung		Beschaffenheit u. Zustand der Gebäude. <small>(z.B. alte, Kiegel, Schraubdach, neu mit Stockmauer u. Ziegeld.)</small>	Schätzung des Gemeinderaths Fk.
Nr.	Litt.	Nr.	Litt.		des Hofes oder Gutes. <small>(z.B. im Dorf, Grangfeld etc.)</small>	der Gebäude.		
		189	b.	Sonnenberg Alfred.		Gartenfundl.	gut.	
		189	c.	Segesser Simon Alois.		Gartenfundl.	gut.	
		189	d.	Haas Kaspar.		Gut.	mit, von Wein.	

der Gemeinde Luzern.

Schätzungen der Regierung für die Jahre:

Fk.	Fk.	Fk.	Fk.	Fk.	Fk.	Fk.	Fk.	Fk.	Fk.	Fk.	Fk.	Fk.
p. 1866	p. 1867	p. 18	p. 18	p. 18	p. 18	p. 18	p. 18	p. 18	p. 18	p. 18	p. 18	p. 18
240												
240												
25000	33000											
25480												

Brand-Assecuranz-Register

Neue Bezeichnung der Gebäude.		Alte Bezeichnung der Gebäude.		Name u. Geschlecht des Eigenthümers.	Benennung des Hofes oder Gutes. <small>(z. B. im Dorf, Groggfeld etc.)</small>		Beschaffenheit u. Zustand der Gebäude. <small>(z. B. alt, Kiegel, Schraubdach, neu mit Stockmauer u. Längeld.)</small>	Schätzung des Gemeinderaths Frk.
Nr.	Litt.	Nr.	Litt.		der Gebäude.			
		190.		Hrn. D. Uelli, <i>Horaggioni</i> Mejer <i>Hanette</i> gnb. <i>Göldlin</i> .		<i>Hunt. Stallung.</i> <i>gut.</i>		
			a.			<i>Laboratorium!</i>		
		191.		<i>Dommann Joseph.</i> <i>Münz.</i>		<i>Hunt.</i> <i>mittelmäßig.</i>		
		192.		<i>Weber Ludwig.</i> <i>Leitnerin.</i>		<i>Hunt.</i> <i>gut.</i>		

der Gemeinde Luzern.

Schätzungen der Regierung für die Jahre:

Frk.	Frk.	Frk.	Frk.	Frk.	Frk.	Frk.	Frk.	Frk.	Frk.	Frk.	Frk.	Frk.
1866.	18	18	18	18	18	18	18	18	18	18	18	18
14290												
710												
30000												
28000												
73000												

Brand-Assecuranz-Register

Neue Bezeichnung des Gebäudes.		Alte Bezeichnung des Gebäudes.		Name u. Geschlecht des Eigenthümers.	Benennung		Beschaffenheit u. Zustand des Gebäudes. <small>(z. B. alt, Kiesel, Schaubdach, neu mit Stockmauer u. Leigeld.)</small>	Schätzung des Gemeinderaths Frk.
N ^o .	Litt ^{er} .	N ^o .	Litt ^{er} .		des Hofes oder Gutes. <small>(z. B. im Dorf, Grangfeld, etc.)</small>	des Gebäudes.		

		193	L.	Corporations-Bürger- schaft.		Haus bei der Kornbrücke.	mittelmäßig.	
		194.		Corporationsfond.	Mühlplatz.	Haus.	mittelmäßig.	
		195.		"		Haus.	mittelmäßig.	
		196.		"		Haus.	mittelmäßig.	
		197.		Isaak Joseph d. Sohn.		Haus.	gut.	

der Gemeinde Luzern.

Schätzungen der Regierung für die Jahre:

Frk.	Frk.	Frk.	Frk.	Frk.	Frk.	Frk.	Frk.	Frk.	Frk.	Frk.	Frk.	Frk.
p. 1806.	p. 1807.	p. 18	p. 18	p. 18	p. 18	p. 18	p. 18	p. 18	p. 18	p. 18	p. 18	p. 18
1750	1500											
5710	15000											
5710	7000											
4200	5000											
12000												

29,140

Brand-Assecuranz-Register

Neue Bezeichnung der Gebäude.		Alte Bezeichnung der Gebäude.		Name u. Geschlecht des Eigenthümers.	Benennung		Beschaffenheit u. Zustand der Gebäude. <small>(z. B. alt, Kiegel, Schraubdach, neu mit Stockmauer u. Leigeld)</small>	Schätzung des Gemeinderaths Fk.
N ^o .	Litt ^{er} .	N ^o .	Litt ^{er} .		des Hofes oder Gutes. <small>(z. B. im Dorf, Bergfeld etc.)</small>	der Gebäude.		
		198.		Rüttiman Rudolph.		Gant.	gut.	
		199.		Bossard Anton.		Gant.	gut.	
		200.		Kreiff Jakob.		Gant.	mittelmäßig, von Stein.	

der Gemeinde Luzern.

Schätzungen der Regierung für die Jahre:												
Fk.	Fk.	Fk.	Fk.	Fk.	Fk.	Fk.	Fk.	Fk.	Fk.	Fk.	Fk.	Fk.
p ^{er} 1806.	p ^{er} 18	p ^{er} 18	p ^{er} 18	p ^{er} 18	p ^{er} 18	p ^{er} 18	p ^{er} 18	p ^{er} 18	p ^{er} 18	p ^{er} 18	p ^{er} 18	p ^{er} 18
25,000												
60,000												
23,000												
108,000												

Brand-Assecuranz-Register

Neue Bezeichnung der Gebäude.		Alte Bezeichnung der Gebäude.		Name u. Geschlecht des Eigenthümers.	Benennung		Beschaffenheit u. Zustand der Gebäude. <small>(z. B. halt. Kiegel, Schraubdach, neu mit Stockmauer u. dergleichen)</small>	Schätzung des Gemeinderaths Frk.
N ^o .	Litt ^o .	N ^o .	Litt ^o .		des Hofes oder Gutes. <small>(z. B. im Dorf, Bergfeld etc.)</small>	der Gebäude.		
		204.		Moser Jakob.		Gunt.	verlappet.	
		205.		Heller J. Augt.		Gunt.	gut, von Stein.	
		206.		Härdi Karl Moriz.	Wimmerst.	Gunt.	gut, von Stein u. Kiegel.	

der Gemeinde Luzern.

Schätzungen der Regierung für die Jahre:

Frk. p ^o 1866.	Frk. p ^o 18	Frk. p ^o 18	Frk. p ^o 18	Frk. p ^o 18	Frk. p ^o 18	Frk. p ^o 18	Frk. p ^o 18	Frk. p ^o 18	Frk. p ^o 18	Frk. p ^o 18	Frk. p ^o 18	Frk. p ^o 18	Frk. p ^o 18
25,000													
40,000													
21,000													
86,000													

Brand-Assecuranz-Register

Neue Bezeichnung der Gebäude.		Alte Bezeichnung der Gebäude.		Name u. Geschlecht des Eigenthümers.	Benennung des Hofes oder Gutes. <small>(z.B. im Dorf, Groggfeld etc.)</small>		Beschaffenheit u. Zustand der Gebäude. <small>(z. B. alt, Kiegel, Schraubdach, neu mit Stockmauer u. Ziegeldach)</small>	Schätzung des Gemeinderaths Frk.
N ^o .	Litt ^{er} .	N ^o .	Litt ^{er} .		der Gebäude.			
		359.		Brunner Martin d. Curti Alfred.		Gaut.	gut, Wein.	
		360.		Coraggioni d'Orbelli Emanuel.	zurungesp. untere Groggfeld.	Gaut.	gut.	
		361.		Schmid Jos. Ulrich Oberst.		Gaut.	gut.	

der Gemeinde

Schätzungen der Regierung für die Jahre:

Frk. p ^{er} 18	Frk. p ^{er} 18	Frk. p ^{er} 18	Frk. p ^{er} 18	Frk. p ^{er} 18	Frk. p ^{er} 18	Frk. p ^{er} 18	Frk. p ^{er} 18	Frk. p ^{er} 18	Frk. p ^{er} 18	Frk. p ^{er} 18	Frk. p ^{er} 18	Frk. p ^{er} 18
35,000												
37,500												
25,000												
117,500												

Brand-Assecuranz-Register

Neue Bezeichnung des Gebäudes.		Alte Bezeichnung des Gebäudes.		Name u. Geschlecht des Eigenthümers.	Benennung		Beschaffenheit u. Zustand der Gebäude. <small>(z. B. alt, Riegel, Schraubdach, neu mit Stockmauer u. Lagedach)</small>	Schätzung des Gemeinderaths Fk.
N ^o .	Litt.	N ^o .	Litt.		des Hofes oder Gutes. <small>(z. B. im Dorf, Größfeld etc.)</small>	des Gebäude.		
		362.		Schnieper Peter Kunzler.		Gum.	gut, Stein.	
		363.		Mejer - Ponta im Zögli. Ganette Werdor Sch.		Gum.	fast gut.	
		364.		Elmiger Jos, Dr.	Zögli.	Gum.	gut, von Stein.	

der Gemeinde Luzern.

Schätzungen der Regierung für die Jahre:

Fk.	Fk.	Fk.	Fk.	Fk.	Fk.	Fk.	Fk.	Fk.	Fk.	Fk.	Fk.	Fk.
p. 1866.	p. 18	p. 18	p. 18	p. 18	p. 18	p. 18	p. 18	p. 18	p. 18	p. 18	p. 18	p. 18
50,000												
30,000												
50,000												
130,000												

Brand-Assecuranz-Register

Neue Verzeichnung der Gebäude.		Alte Verzeichnung der Gebäude.		Name u. Geschlecht des Eigenthümers.	Benennung		Beschaffenheit u. Zustand der Gebäude. <small>(z.B. alt, Kiegel, Schraubdach, neu mit Stockmauer u. Ziegeld.)</small>	Schätzung des Gemeinderaths Fk.
N ^o .	Litt.	N ^o .	Litt.		des Hofes oder Gutes. <small>(z.B. im Dorf, Griggfeld.)</small>	der Gebäude.		
		365.		Schneider Michael u. Anton.		Haus.	mittelmäsig, Stein.	
		366.		Röthelin Josef Bogazzoni Antonio u. Hauser.		Haus.	mittelmäsig, Kiegel.	
		366 a.		Legasser Simon Alois.		Haus.	mittelmäsig.	

der Gemeinde Luzern.

Schätzungen der Regierung für die Jahre:

Fk.	Fk.	Fk.	Fk.	Fk.	Fk.	Fk.	Fk.	Fk.	Fk.	Fk.	Fk.	Fk.
p. 1866.	p. 18	p. 18	p. 18	p. 18	p. 18	p. 18	p. 18	p. 18	p. 18	p. 18	p. 18	p. 18
30,000												
30,000												
13,000												
79,000												

Brand-Assecuranz-Register

Neue Bezeichnung der Gebäude.		Alte Bezeichnung der Gebäude.		Name u. Geschlecht des Eigenthümers.	Benennung		Beschaffenheit u. Zustand der Gebäude. <small>(z.B. Kalk, Kiesel, Schraubdach, neu mit Stockmauer u. Leegeld)</small>	Schätzung des Gemeinderaths F.k.
N ^o .	Litt ^a .	N ^o .	Litt ^a .		des Hofes oder Gutes. <small>(z.B. im Dorf, Größfeld)</small>	der Gebäude.		
		367		Abt. Sager <i>Katholik</i> g. Schumacher <i>Alten</i> Berg, <i>Lehrie</i> .	bei dem Hofe. Bauwerk.	Gummi.	gut.	
		665.		Fuchs Joseph. <i>W. u. J. J. J.</i>	Mühlmühle.	Haus u. Hofmauer.	benutzt.	
		665 a.		Büchler Blasius, <i>Sohn d. Braun Sgraz (Katholik)</i>	Mühlmühle.	Haus u. Hofmauer.	benutzt.	

der Gemeinde Luzern.

Schätzungen der Regierung für die Jahre:

F.k.	F.k.	F.k.	F.k.	F.k.	F.k.	F.k.	F.k.	F.k.	F.k.	F.k.	F.k.	F.k.
p ^o 1866.	p ^o 1867.	p ^o 18	p ^o 18	p ^o 18	p ^o 18	p ^o 18	p ^o 18	p ^o 18	p ^o 18	p ^o 18	p ^o 18	p ^o 18
17150	30000											
3430												
2570												
23150												

Brand-Assecuranz-Register

Neue Bezeichnung der Gebäude.		Alte Bezeichnung der Gebäude.		Name u. Geschlecht des Eigenthümers.	Benennung		Beschaffenheit u. Zustand der Gebäude. <small>(z. B. alt, Kiegel, Schraubdach, neu mit Stockmauer u. liegend)</small>	Schätzung des Gemeinderaths Fk.
N ^o .	Litt ^a .	N ^o .	Litt ^a .		des Hofes oder Gutes. <small>(z. B. im Dorf, Größfeld etc.)</small>	der Gebäude.		
		668.		Turrer Dominik, Wfr.		Haus.	alt u. benfällig.	
		"	a.			Haus.	alt.	
		668	b.	Luzern-Zurichbahn.		Wagenwerkstätten für 500 Wägen, von Holz.		
		669.		Pfiffer Franz, Niklaus, Joseph u. Edmund.		Hausgrund.	mittelmäßig.	
		"	a.	"		Hausgrund.	gut.	
		"	b.	"		Wassermühle, u. Wägen.		
		"	c.	"		Wassermühle.		

der Gemeinde Luzern.

Schätzungen der Regierung für die Jahre:												
Fk.	Fk.	Fk.	Fk.	Fk.	Fk.	Fk.	Fk.	Fk.	Fk.	Fk.	Fk.	Fk.
p ^o 1866.	p ^o 18	p ^o 18	p ^o 18	p ^o 18	p ^o 18	p ^o 18	p ^o 18	p ^o 18	p ^o 18	p ^o 18	p ^o 18	p ^o 18
6000												
5000												
300												
3110												
4500												
3860												
2570												
25540												

Brand-Assecuranz-Register

Neue Bezeichnung der Gebäude.		Alte Bezeichnung der Gebäude.		Name u. Geschlecht des Eigenthümers.	Benennung		Beschaffenheit u. Zustand der Gebäude. <small>(z. B. alt, Kiegel, Schraubdach, neu mit Stockmauer u. Torgeld.)</small>	Schätzung des Gemeinderaths Frk.
N ^o .	Litt ^a .	N ^o .	Litt ^a .		des Hofes oder Gutes. <small>(z. B. im Dorf, Briggfeld etc.)</small>	der Gebäude.		
		670.		Schürman Awer.	Flur.	Guss.	gut.	
		"	a.	"	"	Rofen.	mittelmäßig, Wein u. Holz.	
		"	b.	"	"	Holzstuhl u. Rofenstuhl.	gut.	
		674.		Braun Karotte, Frau, Guggiswil.	Oberfeld.		gut. Engel.	
		674	a.	Brunner Alois.	Guggiswil.	Lammerfeld.	mittelmäßig.	
		"	b.	"	"	Rofenstuhl.	unv.	
		"	c.	"	"	Rofen.	benützlich.	
		"	d.	"	"	Lammerfeld.	unv.	
		"	e.	"	"	Holzstuhl.	mittelmäßig, unv.	
		"	f.	"	"	Rofenstuhl.	unv.	

der Gemeinde Luzern.

Schätzungen der Regierung für die Jahre:												
Frk.	Frk.	Frk.	Frk.	Frk.	Frk.	Frk.	Frk.	Frk.	Frk.	Frk.	Frk.	Frk.
p. 1866.	p. 1869.	p. 18	p. 18	p. 18	p. 18	p. 18	p. 18	p. 18	p. 18	p. 18	p. 18	p. 18
7000												
7000												
1000												
20000												
2000												
570												
10000												
28000												
570												
												13000
76140												

Brand-Assecuranz-Register

Neue Bezeichnung der Gebäude.		Alte Bezeichnung der Gebäude.		Name u. Geschlecht des Eigenthümers.	Benennung		Beschaffenheit u. Zustand der Gebäude. <small>(z. B. alt, Kegel, Schraubdach, neu mit Stockmauer u. tiegel.)</small>	Schätzung des Gemeinderaths Fk.
Nr.	Litt.	Nr.	Litt.		des Hofes oder Gutes. <small>(z. B. im Dorf, Großfeld etc.)</small>	der Gebäude.		
		679.		Dommann Joseph.	Grünfeld.	Haus u. d. Baumgarten.	gut u. geflucht.	
			a.			Wohnh.	neu, von Stein u. Holz.	
			b.			Wohnh.	neu, von Holz.	
		681.		Schürmann Maria,	Stoffh.	Haus.	gut.	
				geb. Dula.				
			a.			Wohnh.	verbleibend.	
		681 b.		Albiez Valentin.	Zimmerh.		neu, von Holz.	

der Gemeinde Luzern.

Schätzungen der Regierung für die Jahre:												
Fk.	Fk.	Fk.	Fk.	Fk.	Fk.	Fk.	Fk.	Fk.	Fk.	Fk.	Fk.	Fk.
p. 1866.	p. 18	p. 18	p. 18	p. 18	p. 18	p. 18	p. 18	p. 18	p. 18	p. 18	p. 18	p. 18
15,000												
5,000												
1,600												
7,100												
10,700												
1,000												
30,770												

Brand-Assecuranz-Register

Neue Verzeichnung der Gebäude.		Alte Verzeichnung der Gebäude.		Name u. Geschlecht des Eigenthümers.	Benennung		Beschaffenheit u. Zustand der Gebäude. <small>(z. B. alt, Kiesel, Schraubdach, neu mit Stochmauer u. Ziegeld.)</small>	Schätzung des Gemeinderaths Fk.
N ^o	Litt ^a	N ^o	Litt ^a		des Hofes oder Gutes. <small>(z. B. im Dorf, Grangfeld, etc.)</small>	der Gebäude.		
		683	a.	Frei Regina, Wittwe,	Grumbing.	Leinwandm.	mittelmäsig	
				geb. Locher.				
			b.				Vignette.	
		684.		Hausen Gottfried,	Mörsy.	Grund.	mittelmäsig.	
				L. Albert u. Adolph.				
			b.				Baumfütte.	
			c.				Vignette.	
			d.				Vignette.	
		684	a.	Polizeifond.	unf. bei Mörsy.	Kugella.	gr. d.	

der Gemeinde Luzern.

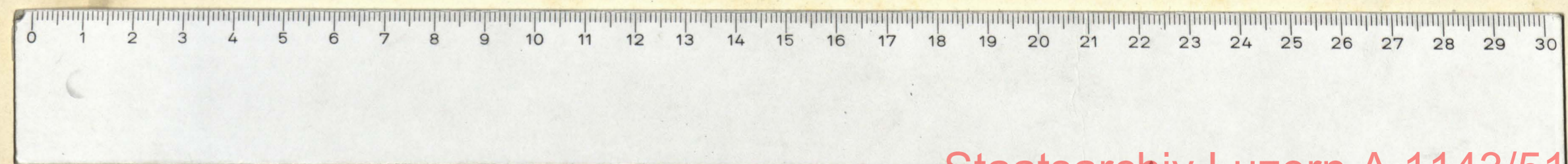
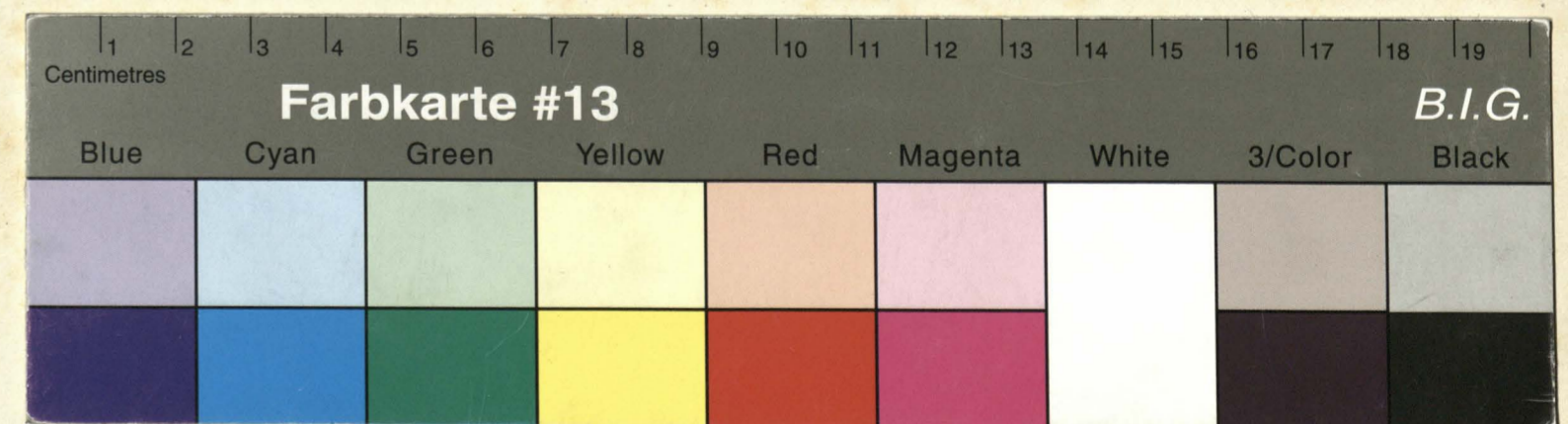
Schätzungen der Regierung für die Jahre:

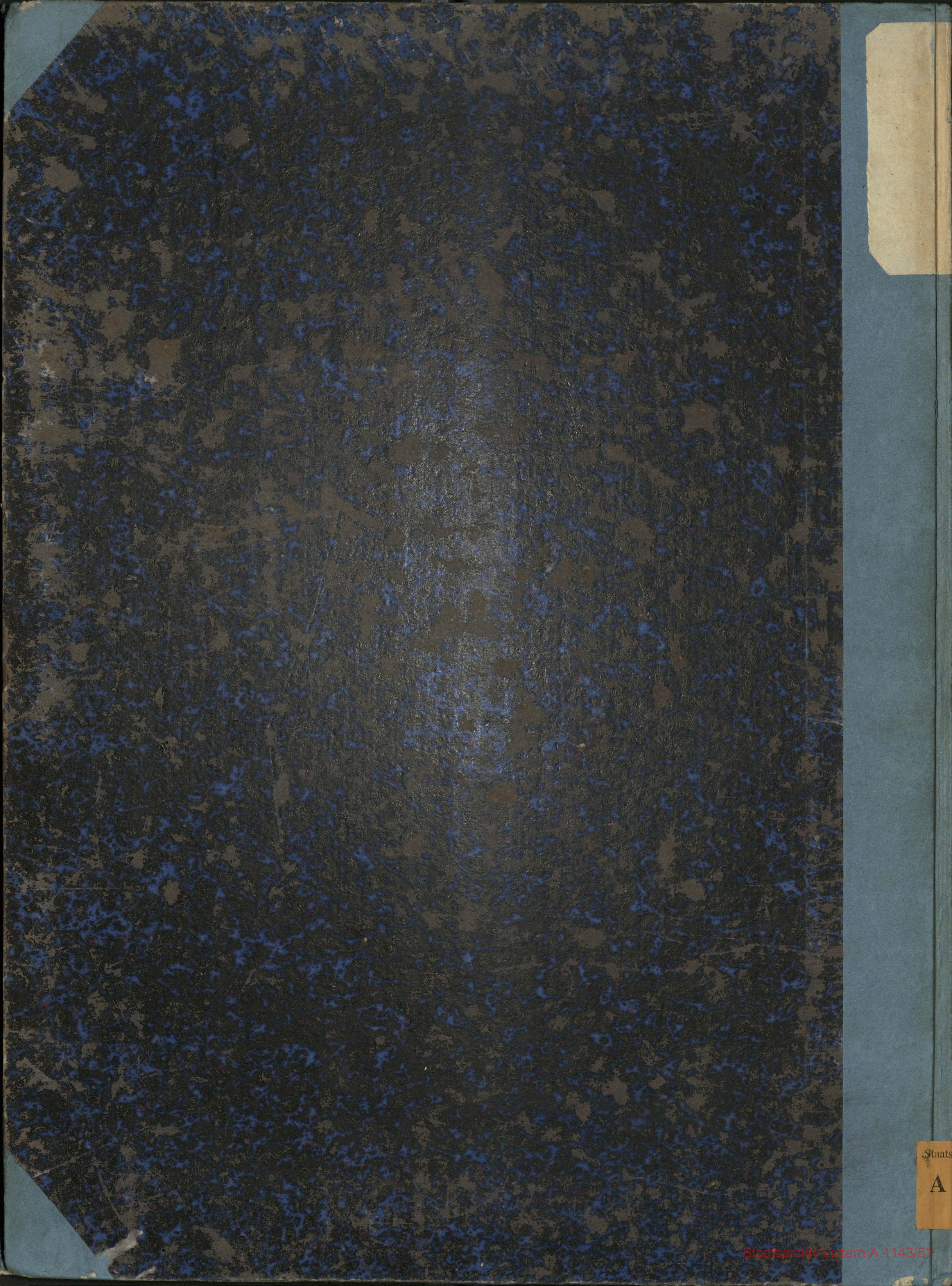
Fk.	Fk.	Fk.	Fk.	Fk.	Fk.	Fk.	Fk.	Fk.	Fk.	Fk.	Fk.	Fk.
p. 1866.	p. 18	p. 18	p. 18	p. 18	p. 18	p. 18	p. 18	p. 18	p. 18	p. 18	p. 18	p. 18
3570												
3210												
7000												
500												
8000												
530												
300												
23110												

Fol: _____

Brand-Assecuranz-Register

Neue Bezeichnung des Gebäude.		Alte Bezeichnung des Gebäude.		Name u. Geschlecht des Eigenthümers.	Benennung		Beschaffenheit u. Zustand des Gebäude. <small>(z. B. alt, Kiegel, Schraubdach, neu mit Stockmauer u. Tiegeld.)</small>	Schätzung des Gemeinderaths Frk.
N ^o .	Litt ^{er} .	N ^o .	Litt ^{er} .		des Hofes oder Gutes. <small>(z. B. im Dorf, Bergfeld etc.)</small>	des Gebäude.		
<u>Recapitulation.</u>								
					<u>Neu Frk.</u>			
				Latus 1		138520		
				2		79000		
				3		29210		
				4		64000		
				5		90030		
				6		144290		
				7		41600		
				8		97340		
				9		18860		
				10		76240		
				11		25480		
				12		73000		
				13		24500		
				14		29140		
				15		108000		
				16		106000		
				17		86000		
				18		117500		
				19		130000		
				20		79000		
				21		23150		
				22		69820		
				23		25540		
				24		76140		
				25		20030		
				26		53330		
				27		30770		
				28		74420		
				29		23110		
<u>Summa pr. 1866.</u>						<u>1954020.</u>		





Blank yellowish paper label at the top right corner.

Staats
A