

16

1872 - 1899

Brand-Assicuranz-Register

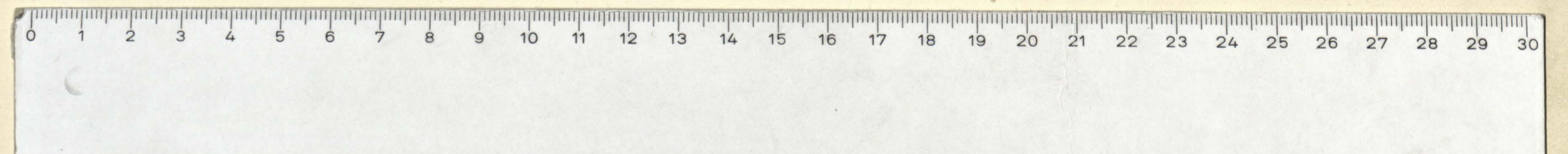
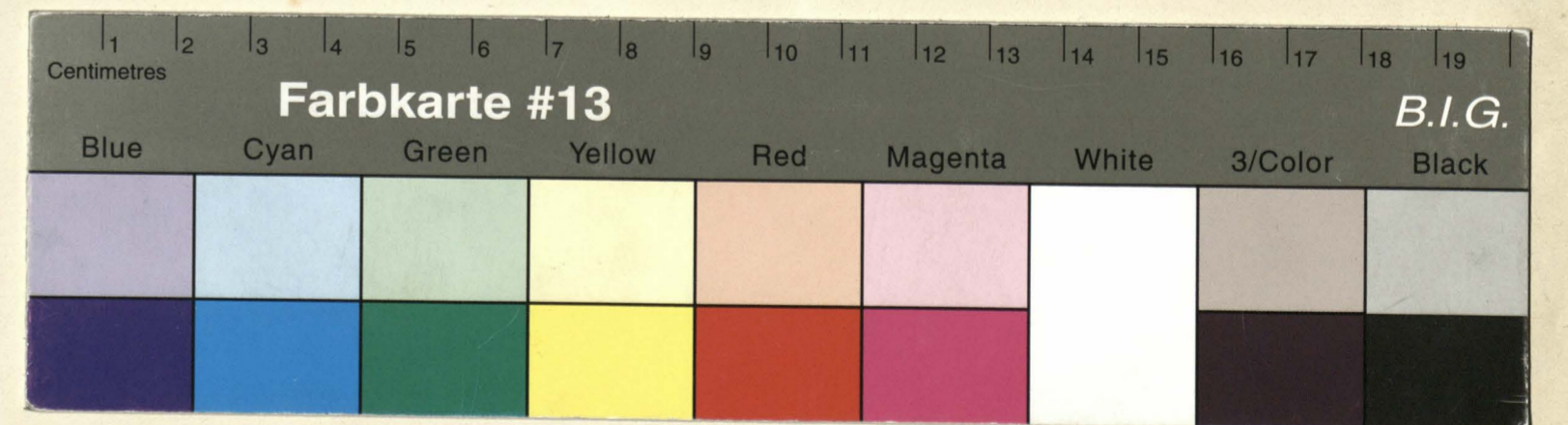
Der

Gemeinde Luzern.

Kornmarkt.



A 1143/49



Brandasssekuranz = Register der

Gemeinde

Luzern

Nro.	Lit.	Eigenthümer.	Benennung		Bauart.						Dachung.			Versicherungssummen.			
			des Hofes oder Gutes.	der Gebäude.	Stein.	Ziegel.	Holz.	Stegel.	Schindel.	Stroh.	I. Klasse.	II. Klasse.	III. Klasse.				
											Franken.	Franken.	Franken.				
R 223		<i>Lehrer P. W. ...</i>			-							21000					
R 226		<i>Reichsamt ...</i>			-							38000					
227		<i>Frei ...</i>			-							32000					
228		<i>Schlichter ...</i>			-							22000					
229					-							49000					
230		<i>Wagner ...</i>			-							25000					
R 231		<i>Arnold Peter ...</i>			1/2							26000					
231 a		<i>Wernli ...</i>			-							5000					
													227000				

Veränderung der Versicherungssummen für die														
Erste Klasse.					Zweite Klasse.					Dritte Klasse.				
1873	1875	1876	1877	1879	1895	1897	1899	18	18	18	18	18	18	18
				30000										
		50000				65000								
35000					39000									
	25000													
	50000													
				30000										
						38000								

Brandasssekuranz-Register der

Gemeinde Luzern

Nro.	Lit.	Eigenthümer.	Benennung		Bauart.		Dachung.		Versicherungssummen.					
			des Hofes oder Gutes.	der Gebäude.	Stein.	Ziegel.	Holz.	Ziegel.	Schindeln.	Strauf.	I. Klasse.	II. Klasse.	III. Klasse.	
											Franken.	Franken.	Franken.	
239		Kee Othmar Hall Luzern Schnepper Hans ^{H. L. S. S.} Hauptmann J. J. K. Luzern Beck Jul. P. Luzern	Kingallygasse 23.	Land	/	/				13000				
240		Haus Alois Haus Alois Haus Alois Buchmann Alois	Säckerstrasse Luzern 21.	Land	/	/				7000				
241		Haus Alois Häusel Josef		Land	/	/				25000				<i>auf 14. Jänner 1892 mit N. 234 vereinigt</i>
242		Kaufmann Alois Kaufmann Kalmüller	^{Söhne} Königallygasse 26.	Land	/	/				30000				
243		Haus Alois Götschel Sim. & Co. Luzern	^{Lehnen} " 19.	Land	/	/				40000				
244		Haus Alois Palmer Alois	Königallygasse 24.	Land	/	/				30000				
244	a	Haus Alois Palmer Alois	Lehnenstrasse 3	Land	/	/				12000				

176000

Veränderung der Versicherungssummen für die															
Erste Klasse.				Zweite Klasse.					Dritte Klasse.						
1875	1876	1890.	1892	18	18	18	18	18	18	18	18	18	18	18	18
24000	21000	30000													
			26000												

R
R
R
R

Brandasssekuranz-Register der

Nro.	Lit.	Eigenthümer.	Benennung		Bauart.		Dachung.		Versicherungssummen.					
			des Hofes oder Gutes.	der Gebäude.	Eisen.	Miegel.	Holz.	Ziegel.	Schindeln.	Stroh.	I. Klasse.	II. Klasse.	III. Klasse.	
											Franken.	Franken.	Franken.	
			<i>Recapitulative.</i>											
			<i>Neue Sorte.</i>											
		<i>Latus</i>	1.	205,500										
			2.	193,310										
			3.	204,000										
			4.	182,000										
			5.	226,400										
			6.	183,500										
			7.	187,500										
			8.	227,000										
			9.	141,500										
			10.	176,000										
			11.	232,400										
			12.	197,900										
			13.	314,600										
		<i>Total Sum.</i>		<i>2'671'600</i>										

Zusammenzug des Versicherungskapitals und Berechnung des Steuerbetrages.

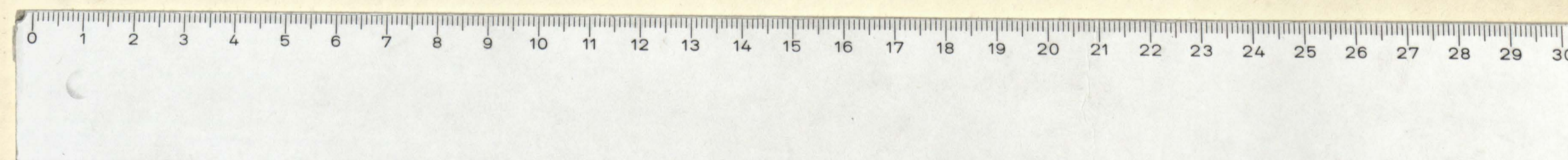
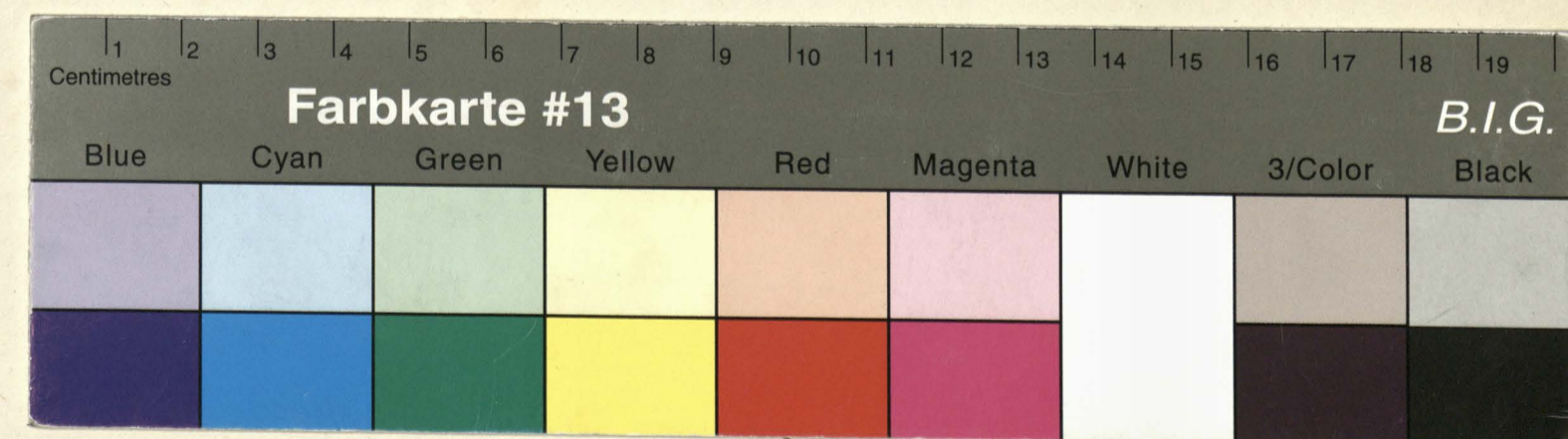
		Versicherungssumme.				Steuerbetr. fäh.	
		I. Klasse.	II. Klasse.	III. Klasse.	Total.	Fr.	Sp.
		Fr. 1.	Fr. 1. 20.	Fr. 1. 50.	Fr.	Fr.	Sp.
<i>Auf 1. Jänner 1871</i>		2671600			2671600	2671	60
	<i>Zunahme</i>	81900					
<i>Do 1872</i>		2753500			2753500	2753	50
	<i>Zunahme</i>	72000					
<i>Do 1873</i>		2825500			2825500	2825	50
	<i>Zunahme</i>	37300					
<i>Do 1874</i>		2862800			2862800	2862	80
	<i>Zunahme</i>	93000					
<i>Do 1875</i>		2956600			2956600	2956	60
	<i>Zunahme</i>	35000					
<i>Do 1876</i>		2991600			2991600	2991	60
	<i>Zunahme</i>	133000					
<i>Do 1877</i>		3124600			3124600	3124	10
	<i>Zunahme</i>	27000					
<i>Do 1878</i>		3154100			3154100	3154	10
	<i>Zunahme</i>	61300					
<i>Do 1879</i>		3215400			3215400	3215	40
	<i>Zunahme</i>	47000					
<i>Do 1880</i>		3262400			3262400	3262	40
	<i>Zunahme</i>	123000					
<i>Do 1884</i>		3274700			3274700	3274	70
	<i>Zunahme</i>	8000					
<i>Do 1885</i>		3282700			3282700	3282	70
	<i>Zunahme</i>	20000					
<i>Do 1886</i>		3302700			3302700	3302	70
	<i>Zunahme</i>	5000					
<i>Do 1887</i>		3307700			3307700	3307	70
	<i>Zunahme</i>	16500					
<i>Do 1888</i>		3324200			3324200	3324	20
	<i>Zunahme</i>	52000					
<i>Do 1889</i>		3376200			3376200	3376	20
	<i>Zunahme</i>	30000					
<i>Do 1890</i>		3406200			3406200	3406	20
	<i>Zunahme</i>	18000					
<i>Do 1891</i>		3424200			3424200	3424	20
	<i>Zunahme</i>	9500					
<i>Do 1892</i>		3520700			3520700	3520	70
	<i>Zunahme</i>	13000					
<i>Do 1893</i>		3533700			3533700	3533	70

Revision der Gemeinde Quartier Ronnmarkt.

N ^o	Litr.	Schätzung		N ^o	Litr.	Schätzung	
		Alte.	Neue.			Alte.	Neue.
		<i>1. Abt.</i>				<i>Summa 1872</i>	
234		8,000	10,000			2753,500	2753,50
163		64,000	45,000				
160		19,000	20,000				
357		14,700	24,000	158		20,000	29,000
215		26,500	30,000	220		18,000	36,000
159		26,000	36,000	227		32,000	35,000
340		12,000	40,000	342		12,000	20,000
		201,100	283,000	337		24,000	27,000
			281,100	164		28,000	35,000
			81,900	216		16,000	40,000
			<i>Sum</i>			150,000	222,000
		<i>1874.</i>				<i>1875</i>	
213.		23,000	30,000				150,000
353.		36,000	42,000				42,000
357 a		2,700	6,000				
215		30,000	35,000	214		24,000	35,000
352		40,000	50,000	156		34,000	50,000
		131,700	169,000	167		21,000	26,000
			131,700	239		13,000	20,000
			37,300	228		22,000	25,000
		<i>1876</i>				<i>1876</i>	
200		35,000	38,000	229		49,000	50,000
233		23,000	30,000	119		22,000	35,000
160		28,000	30,000	344		24,500	40,000
239		20,000	21,000	351		20,700	43,000
153		40,000	50,000			230,200	324,000
226		38,000	50,000			<i>Summa</i>	230,200
		184,000	219,000				93,800
			184,000				
			35,000				
				210		24,000	30,000
				232		38,000	30,000
				218		24,000	35,000
				148		29,000	30,000
				170		11,000	12,000
				353/358		170,000	220,000
				358		12,500	15,000
				230		25,000	20,000
				212		25,000	45,000
						357,500	487,000
							361,500
							135,500

Revision der Gemeinde Kermuarkt.

Nr	Lins	Schatzung		Nr	Lins	Schatzung	
		Alte.	Neue.			Alte.	Neue.
1892							
153		50 000	50 000				
162		15 000	60 000	234		35 000	46 000
218	a	26 000		227		35 000	39 000
240		18 000	26 000	137		20 000	28 000
341		15 500	15 000	170		12 000	18 000
238		55 000	75 000	344		40 000	60 000
156		50 000	65 000				
		227.500	324.000			142 000	191 000
			227.500				142 000
		70.	96.500				49 000
			1073.				
1894.							
245		52 000	45 000				
			13 000	165		33 000	45 000
				159		40 000	67 000
			18	96.			
173		19 000	26 000			73 000	112 000
150		65 000	76 000				73 000
163		75 000	83 000				
219		40 000	48 000				39 000
		199 000	233 000				
			199 000				
			34 000	218		25 000	45 000
				154		40 000	130 000
						3 000	
				234		46 000	60 000
165		23 000	33 000	334		25 000	48 000
231		28 000	38 000	226		50 000	65 000
156		65 000	72 000	158		29 000	30 000
151		38 000	53 000	225		75 000	110 000
163	a	40 000	70 000	159		65 000	85 000
247		45 000	60 000	357		30 000	38 000
		239 000	326 000				
			239 000				
			87 000			329 800	512 000
							329 800
							182 200
							1
1897.							
1898.							
1899.							



Blank yellowish paper label at the top right corner.

Staats
A