

Brandasssekuranz-Register

der

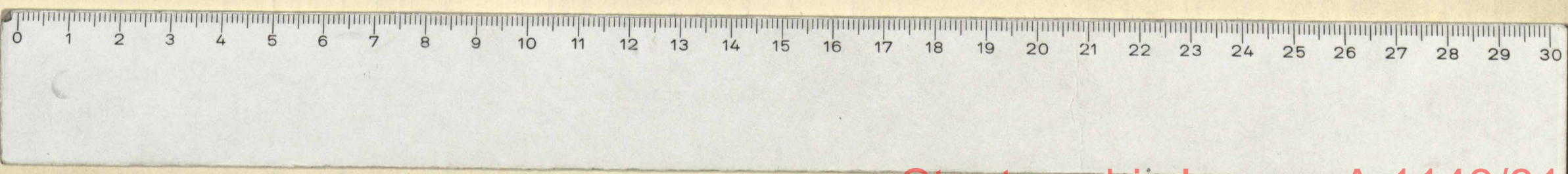
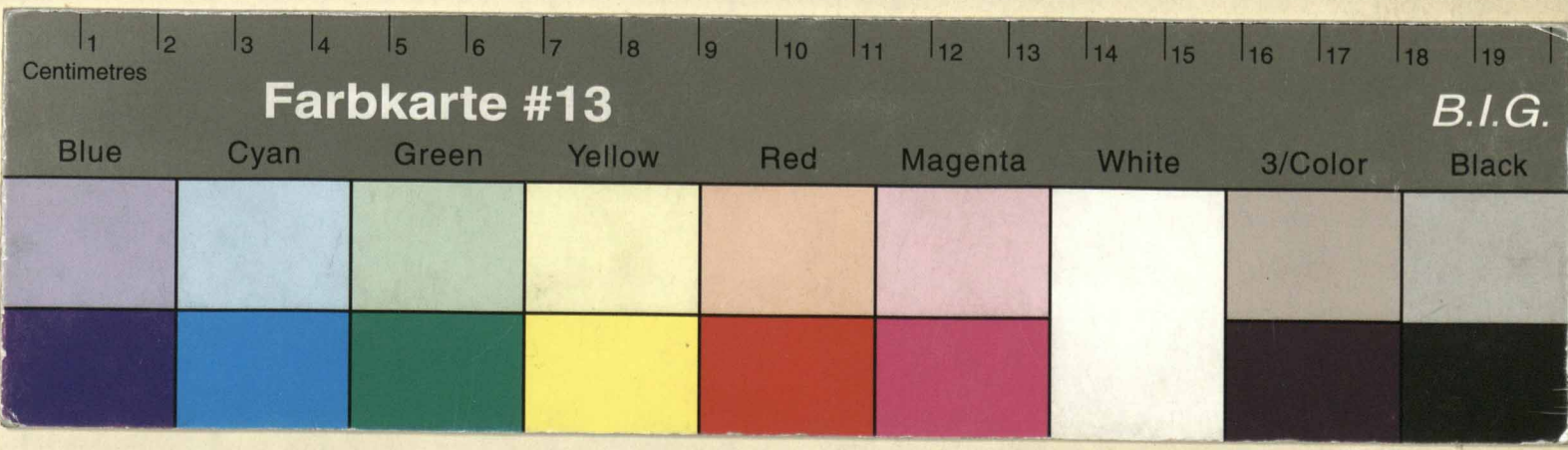
Gemeinde Knutwil.

45

Doppel der B. V. V.
Kardenscheider.



A 1143/314



Register- No.	lit.	Bezeichnung des Versicherungsobjektes nach			Bauart							Feuer- schutz	Sonstige Bemerkungen (Anschluss, Selbstversicherung, Zubehörden usw.)
		Eigentümer (Name und Vorname, ev. Wohnort)	Lage (Liegenschaft, Strasse usw.)	Art des Gebäudes (Zweckbestimmung)	Stein (massiv)	Riegel	Holz	Ziegel	Eternit	Schindeln, Stroh	Hydranten		
1.2	a	Kümel Gebüel.	Buelmoos	Haus & Scheune mit Anbau Weischhaus & Speicher	/	/	/	/	/	/	/	/	
3		Trollor-Weingarten	Bad Post Weggis	Lependence	/	/	/	/	/	/	/	/	
5	a	Kümel Johann	Heinholz	Haus & Schweineställe Scheune	/	/	/	/	/	/	/	/	
6	a b	Wyss-Keller Bened.	Lö	Haus mit Schweine- ställen Scheune Speicher	/	/	/	/	/	/	/	/	
7	a b	Birrer Alois	Lö	Haus & Scheune Schweinescheune Speicher	/	/	/	/	/	/	/	/	

Schatzung und Klassifikation, sowie deren Veränderungen																	
Jahr	Klasse	Schatzungs-Summe Fr.	Jahr	Klasse	Schatzungs-Summe Fr.	Jahr	Klasse	Schatzungs-Summe Fr.	Jahr	Klasse	Schatzungs-Summe Fr.	Jahr	Klasse	Schatzungs-Summe Fr.	Jahr	Klasse	Schatzungs-Summe Fr.
1919	I Z	29,000															
1919	I Z	6,000															
1918	I	78,000															
1918	I	8,500	1922	I Z	10,000												
1918	I	9,500	1922	I Z	14,000	1923	I Z	14,000									
1918	I	18,000															
1918	I	21,000															
1918	I	800															
1918	I Z	20,000															
1918	I Z	1,000															
1918	I	1,000															

Staatsarchiv Luzern A 1143/31

Register-		Bezeichnung des Versicherungsobjectes nach			Bauart		Bedachung			Feuer-		Sonstige Bemerkungen (Ausschluss, Selbstversicherung, Zubehörden usw.)
No.	lit.	Eigentümer (Name und Vorname, ev. Wohnort)	Lage (Liegenschaft, Strasse usw.)	Art des Gebäudes (Zweckbestimmung)	Stein (massiv)	Riegel	Holz	Ziegel	Eternit	Schindeln, Stroh	Hydranten	
17		Staat Luzern 18, 19, 167		Kirche	/	/	/	/	/	/	/	
18		Staat Luzern	b. d. Kirche	Lignistenhaus & Scheune mit Wagnerwerkstatt	/	/	/	/	/	/	/	
19		Staat Luzern		Pfarrhof	/	/	/	/	/	/	/	
	a			Scheune	/	/	/	/	/	/	/	
	b			Wäsch- & Holzhaus	/	/	/	/	/	/	/	
20		Model Josef, Lohn	Mittlerdorf	Haus & Scheune	/	/	/	/	/	/	/	
21		Kümel Heinrich	bei der Kirche	Haus & Scheune	/	/	/	/	/	/	/	
22												

Schatzung und Klassifikation, sowie deren Veränderungen																	
Jahr	Klasse	Schatzungs- Summe Fr.	Jahr	Klasse	Schatzungs- Summe Fr.	Jahr	Klasse	Schatzungs- Summe Fr.	Jahr	Klasse	Schatzungs- Summe Fr.	Jahr	Klasse	Schatzungs- Summe Fr.	Jahr	Klasse	Schatzungs- Summe Fr.
1920	I.	330000															
1920	III.	16000															
1920	I.	41000															
1920	I.	12000															
1920	I.	5000															
1918	I.	22000															
1919	I.	13000															

Register-		Bezeichnung des Versicherungsobjectes nach			Bauart		Bedachung			Feuer-	Sonstige	
No.	lit.	Eigentümer	Lage	Art des Gebäudes	Stein (massiv)	Riegel	Holz	Ziegel	Eternit	Schindeln, Stroh	Hydranten	Bemerkungen
		(Name und Vorname, ev. Wohnort)	(Liegenschaft, Strasse usw.)	(Zweckbestimmung)								(Ausschluss, Selbstversicherung, Zubehörenden usw.)
23		Krimel Kaspar	bei der Kirche Haus & Scheune		/	/	/	/	/	/	/	
24												
25												
26		Polizeigemeinde Knüttwil	Schulhaus		/	/	/	/	/	/	/	
		162										
27		Reiger Franz Jos. Josten	Mitteldorf Haus & Scheune				/	/	/	/	/	
28		Hodel Kaspar	bei der Kirche Haus & Scheune				/	/	/	/	/	
	a		Schuppen			/	/	/	/	/	/	
	b		mech. Schreinerei mit Wohnung		/	/	/	/	/	/	/	
29	30	Hauffelbach Jakob Hauser	Hinterdorf Haus & Scheune				/	/	/	/	/	
		im Grund: K. Reiger, Amtssekretär, Luzern										
		wie 31.										

Schatzung und Klassifikation, sowie deren Veränderungen																	
Jahr	Klasse	Schatzungs-Summe Fr.	Jahr	Klasse	Schatzungs-Summe Fr.	Jahr	Klasse	Schatzungs-Summe Fr.	Jahr	Klasse	Schatzungs-Summe Fr.	Jahr	Klasse	Schatzungs-Summe Fr.	Jahr	Klasse	Schatzungs-Summe Fr.
1919	I.	215000															
1918	I.	18000															
1918	I.	216000															
1918	I.	22000	1923	I.	40000												
1918	I.	4500	1923	I.	2000												
1918	III.	4500	1923	III.	8000												
1918	I.	210000															

Register-		Bezeichnung des Versicherungsobjektes nach			Bauart		Bedachung		Feuer-		Sonstige Bemerkungen (Ausschluss, Selbstversicherung, Zubehörden usw.)
No.	lit.	Eigentümer (Name und Vorname, ev. Wohnort)	Lage (Liegenschaft, Strasse usw.)	Art des Gebäudes (Zweckbestimmung)	Stein (massiv)	Riegel Holz	Ziegel Eternit	Schindeln, Stroh	Hydranten	Blitzableiter	
37					/	/	/	/	/	/	
38		Kaufmann Josef v. d. Höhe		Haus & Scheune			/	/	/		
39		Wanner Alfred	Hinterdorf	Haus & Scheune			/	/	/	/	
40		Ligist, Jakob & Schmid Ant.	Olisserdorf	Haus & Scheune			/	/	/		
	a			Schuppen			/	/			
41		Keppeli Paul, Ysis	Lf	Haus & Scheune			/	/	/		
	a			Schreinwerk							
42		Hüller Anton	Lf	Haus & Scheune			/	/	/	/	

Schatzung und Klassifikation, sowie deren Veränderungen																	
Jahr	Klasse	Schätzungs-Summe Fr.	Jahr	Klasse	Schätzungs-Summe Fr.	Jahr	Klasse	Schätzungs-Summe Fr.	Jahr	Klasse	Schätzungs-Summe Fr.	Jahr	Klasse	Schätzungs-Summe Fr.	Jahr	Klasse	Schätzungs-Summe Fr.
1919	I	14000															
1918	I	17000															
1919	II	13000															
1919	I	500															
1919	I	12000															
1923	I	7500															
1918	II	5500															

Staatsarchiv Luzern A 1143/31

Register-		Bezeichnung des Versicherungsobjectes nach			Bauart			Bedachung			Feuer- schutz		Sonstige Bemerkungen
No.	lit.	Eigentümer (Name und Vorname, ev. Wohnort)	Lage (Liegenschaft, Strasse usw.)	Art des Gebäudes (Zweckbestimmung)	Stein (massiv)	Riegel	Holz	Ziegel	Eternit	Schindeln, Stroh	Hydranten	Blitzableiter	(Ausschluss, Selbstversicherung, Zubehörden usw.)
43		Müller Anton <i>gleicher Besitzer wie 77 - 102</i>	<i>Hinter - Ottensdorf</i>	Haus & Scheune	/	/	/	/	/	/	/	/	
44/45		Meier Vinzenz ad. biber	L ^e	Haus & Scheune				/	/		/		
46		Meier Johann	Oberdorf	Haus & Scheune				/	/	/	/		
47/51													
52		Heiger Franz Josef	Oberdorf	Haus mit, Anbau Scheune	/	/		/			/	/	
	a				/		/	/					
53/54		Käppeli Anton, Sohn Joh.	Oberdorf	Haus & Scheune Schweinschenn	/		/	/		/	/		
	a												

Schatzung und Klassifikation, sowie deren Veränderungen																	
Jahr	Klasse	Schatzungs-Summe Fr.	Jahr	Klasse	Schatzungs-Summe Fr.	Jahr	Klasse	Schatzungs-Summe Fr.	Jahr	Klasse	Schatzungs-Summe Fr.	Jahr	Klasse	Schatzungs-Summe Fr.	Jahr	Klasse	Schatzungs-Summe Fr.
1920	I	12000															

Register-		Bezeichnung des Versicherungsobjektes nach			Bauart		Bedachung			Feuer-		Sonstige	
No.	lit.	Eigentümer (Name und Vorname, ev. Wohnort)	Lage (Liegenschaft, Strasse usw.)	Art des Gebäudes (Zweckbestimmung)	Stein (massiv)	Riegel	Holz	Ziegel	Eternit	Schindeln, Stroh	Hydranten	Balkenbinder	Bemerkungen (Ausschluss, Selbstversicherung, Zubehörden usw.)
55		Wyss Georg	Oberdorf	Anteil Haus & Scheune	/	/	/	/	/	/	/	/	
56		Scheuber Irene	Lö	Anteil Haus & Scheune			/			/	/		
57		Schmid Leonz, Sohn	Lö	Scheune			/	/	/		/		
58		Wärsenigenossenschaft	Knickwil-Lorf	Holseriegebäude	/		/	/			/	/	
59		Roel Kaspar	Oberdorf	Wohnhaus	/		/	/					
60		Willi Anton	3. Krüz	Gersthais mit Wohnung	/	/	/	/	/	/	/	/	
	a			Scheune	/		/	/			/		

Schätzung und Klassifikation, sowie deren Veränderungen																	
Jahr	Klasse	Schätzungs-Summe Fr.	Jahr	Klasse	Schätzungs-Summe Fr.	Jahr	Klasse	Schätzungs-Summe Fr.	Jahr	Klasse	Schätzungs-Summe Fr.	Jahr	Klasse	Schätzungs-Summe Fr.	Jahr	Klasse	Schätzungs-Summe Fr.
1918	II	4000															
1918	II	Z 5000															
1919	I	Z 10000															
1918	I	Z 36500															
1922	I	Z 40000															
1919	I	34000	1922	Z	32000												
1919	I	9000	1922	Z	14000												

Staatsarchiv Luzern A 1143/31

Register-		Bezeichnung des Versicherungsobjectes nach			Bauart		Bedachung		Feuer-		Sonstige Bemerkungen (Ausschluss, Selbstversicherung, Zubehörden usw.)
No.	lit.	Eigentümer (Name und Vorname, ev. Wohnort)	Lage (Liegenschaft, Strasse usw.)	Art des Gebäudes (Zweckbestimmung)	Stein (massiv)	Riegel Holz	Ziegel Eternit	Schindeln, Stroh	Hydranten	Blitzableiter	
61		Schmid Leonz	Oberdorf	Haus	/	/	/	/	/	/	
62		Heiger Franz Josef Hamer Anton	Schmiede	Haus Scheune und Schmiede		/	/		/	/	
63		Bosserath Fritz Motoringesellschaft	3. Rössli	Haus mit Moseerei, gebäude st. Moseerei, einrichtung Kelleranlage	/	/	/	/	/	/	
64		Brüner Alfred	Oberdorf	Haus	/	/	/		/	/	
	a			Oekonomiegebäude		/	/		/		
	b			Magazin		/	/		/		
65		Gersmann Josef, Sohn Albrecht Kaspar	Lö	Haus & Scheune	/	/	/		/	/	
66		Lütolf Friedrich	Lö	Haus mit Bäckerei	/	/	/		/	/	
	a			Oekonomiegebäude		/	/		/		

Schätzung und Klassifikation, sowie deren Veränderungen																	
Jahr	Klasse	Schätzungs- Summe Fr.	Jahr	Klasse	Schätzungs- Summe Fr.	Jahr	Klasse	Schätzungs- Summe Fr.	Jahr	Klasse	Schätzungs- Summe Fr.	Jahr	Klasse	Schätzungs- Summe Fr.	Jahr	Klasse	Schätzungs- Summe Fr.
1919	I	20,000															
1919	I	20,000															
1920	I	7,500	1922	I	110,000												
1918	I	32,500															
1918	I	600															
1918	I	1,000															
1918	I	20,000	1921	I	25,000												
1918	I	18,000															
1918	I	1,500															

Register-		Bezeichnung des Versicherungsobjectes nach			Bauart		Bedachung			Feuer-	Sonstige		
No.	lit.	Eigentümer (Name und Vorname, ev. Wohnort)	Lage (Liegenschaft, Strasse usw.)	Art des Gebäudes (Zweckbestimmung)	Stein (massiv)	Riegel	Holz	Ziegel	Eternit	Schindeln, Stroh	Hydranten	Boltzähler	Bemerkungen (Ausschluss, Selbstversicherung, Zubehörden usw.)
67/68		Kaufmann Familie Albert Oberdorf Hetzgers		Haus & Scheune	/	/	/	/	/	/	/	/	
69/70		Sigrist, Josef Michis	L ^c	Haus, Scheune und Schweinschäune	/	/	/	/	/	/	/	/	
71		Müller Anton hies. Nr. 43 102	L ^c	Haus & Scheune Kosterei & Speicher	/	/	/	/	/	/	/	/	
72		Kaufmann Friedr.	L ^c	Haus & Scheune	/	/	/	/	/	/	/	/	
73													
74/75		Kaufmann Josef Küfer Hinderdorf		Haus & Scheune-Anteil	/	/	/	/	/	/	/	/	
76		Kaufmann Witwe & Kinder, Rufis	L ^c	Anteil Haus & Scheune	/	/	/	/	/	/	/	/	

Schatzung und Klassifikation, sowie deren Veränderungen																	
Jahr	Klasse	Schatzungs- Summe Fr.	Jahr	Klasse	Schatzungs- Summe Fr.	Jahr	Klasse	Schatzungs- Summe Fr.	Jahr	Klasse	Schatzungs- Summe Fr.	Jahr	Klasse	Schatzungs- Summe Fr.	Jahr	Klasse	Schatzungs- Summe Fr.
1919	II	12000	1922	I	25000	1923	I	20000									
1918	I	17000															
1918	II	26000	1923	II	30000												
1918	I	3000															
1918	I	12000															
1920	I	4000	1922	I	8000												
1918	II	3000															

Register-		Bezeichnung des Versicherungsobjektes nach			Bauart		Bedachung			Feuer- schutz		Sonstige Bemerkungen	
No.	lit.	Eigentümer (Name und Vorname, ev. Wohnort)	Lage (Liegenschaft, Strasse usw.)	Art des Gebäudes (Zweckbestimmung)	Stein (massiv)	Riegel	Holz	Ziegel	Eternit	Schindeln, Stroh	Hydranten	Blitzableiter	(Ausschluss, Selbstversicherung, Zubehörden usw.)
77	a	Hodel Kasper	Hinterdorf	Haus Schweinescheune	/	/	/	/	/	/	/	/	
78		Rüss Josef	Lö	Anteil Haus & Scheune									1906 abgebrochen
79/80													
81		Schmid Anton	Hinterdorf	Haus, Scheune und Schweinescheune			/	/		/	/		
90	a	Spieß Hermann	Besler	Haus Scheune Speicher			/	/			/		
	b						/	/	/				
91		Stinimann Anton	Lö	Haus & Scheune			/	/	/				

Schatzung und Klassifikation, sowie deren Veränderungen																	
Jahr	Klasse	Schatzungs-Summe Fr.	Jahr	Klasse	Schatzungs-Summe Fr.	Jahr	Klasse	Schatzungs-Summe Fr.	Jahr	Klasse	Schatzungs-Summe Fr.	Jahr	Klasse	Schatzungs-Summe Fr.	Jahr	Klasse	Schatzungs-Summe Fr.
1918	I	Z 10500	1923	I	14000												
1918	I	Z 4500	1923	I	2000												
1919	II	Z 20000															
1918	I	Z 18000															
1918	I	Z 13000															
1918	I	Z 1000															
1918	I	Z 5500															

Staatsarchiv Luzern A 1143/31

Register-		Bezeichnung des Versicherungsobjektes nach			Bauart		Bedachung			Feuer-	Sonstige		
No.	lit.	Eigentümer (Name und Vorname, ev. Wohnort)	Lage (Liegenschaft, Strasse usw.)	Art des Gebäudes (Zweckbestimmung)	Stein (massiv)	Riegel	Holz	Ziegel	Eternit	Schindeln, Stroh	Hydranten	Blitzableiter	Bemerkungen (Ausschluss, Selbstversicherung, Zubehörden usw.)
92		Kuster Michael	Besler	Haus & Scheune	/	/	/	/	/	/	/	/	
93		Kuster Michael	Lc	Haus & Scheune			/			/			
94/95		Fischer-Fuchs Frau	Lc	Haus & Scheune			/	/		/			
96/97		Kaufmann Kasper	Lc	Haus & Scheune			/	/					
98		Kümel Gebäud.	Hinterdorf	Haus, Scheune und Kostereinrichtung	/	/	/	/			/	/	
99		Kümel Gebäud.	Lc	Haus		/	/	/			/	/	
	a			Scheune	/		/	/			/	/	

Schatzung und Klassifikation, sowie deren Veränderungen																	
Jahr	Klasse	Schatzungs- Summe Fr.	Jahr	Klasse	Schatzungs- Summe Fr.	Jahr	Klasse	Schatzungs- Summe Fr.	Jahr	Klasse	Schatzungs- Summe Fr.	Jahr	Klasse	Schatzungs- Summe Fr.	Jahr	Klasse	Schatzungs- Summe Fr.
1918	II	Z 7500															
1918	II	4000															
1918	II	Z 7500	1923	II	Z 10.000												
1918	I	Z 14.500															
1918	I	34000	1921	I	Z 35.000												
1918	I	9000	1921	I	Z 10.000												
1918	I	6500	1921	I	Z 9.000												

Register-		Bezeichnung des Versicherungsobjektes nach			Bauart		Bedachung		Feuer-		Sonstige		
No.	lit.	Eigentümer (Name und Vorname, ev. Wohnort)	Lage (Liegenschaft, Strasse usw.)	Art des Gebäudes (Zweckbestimmung)	Stein (massiv)	Riegel	Holz	Ziegel	Eternit	Schindeln, Stroh	Hydranten	Blitzableiter	Bemerkungen (Ausschluss, Selbstversicherung, Zubehörden usw.)
102		Müller Anton <i>vide Nr 43, 71</i>	Hinterdorf	Haus & Scheune	/	/	/	/			/		
103		Ligrist-Kess Jakob	L ^e	Haus & Scheune	/	/	/	/			/		
104													
105													
106		Ligrist Anton <i>od. hiesig</i>	Grötsch	Haus & Scheune	/	/	/	/			/	/	
107/108	<i>a</i>	Brüner Moritz	Vorderdorf	Haus & Scheune <i>Lagerschuppen</i>				/	/		/		
109	<i>a</i>	Müller Vinzenz & Anton	Hochstrasse	Haus & Schweinscheune <i>Scheune</i>				/	/		/		
					/		/	/			/		

Schätzung und Klassifikation, sowie deren Veränderungen																	
Jahr	Klasse	Schätzungs-Summe Fr.	Jahr	Klasse	Schätzungs-Summe Fr.	Jahr	Klasse	Schätzungs-Summe Fr.	Jahr	Klasse	Schätzungs-Summe Fr.	Jahr	Klasse	Schätzungs-Summe Fr.	Jahr	Klasse	Schätzungs-Summe Fr.
1918	I	48,000	1923	I	22,000												
1918	I	12,000															
1918	I	21,000															
1919	I	7,000															
1923	I	1,000															
1918	I	25,000															
1918	I	25,000															

Staatsarchiv Luzern A 1143/31

Register-		Bezeichnung des Versicherungsobjektes nach			Bauart		Bedachung			Feuer-		Sonstige	
No.	lit.	Eigentümer (Name und Vorname, ev. Wohnort)	Lage (Liegenschaft, Strasse usw.)	Art des Gebäudes (Zweckbestimmung)	Stein (massiv)	Riegel	Holz	Ziegel	Eternit	Schindeln, Stroh	Hydranten	Blitzableiter	Bemerkungen (Ausschluss, Selbstversicherung, Zubehörden usw.)
110	a	Jost, Theodor	Hochstrasse	Haus & Scheune	/	/	/	/	/	/	/	/	
111		Müller Josef	Lf	Haus & Scheune				/	/				
	a			Scheune	/		/	/					
112		Fischer Anton Maria Julius, Witw.	Hofacker	Haus & Scheune			/	/	/				
113													
114		Müller Familie	Biglen	Haus & Schweinställe			/	/	/				
	a			Scheune				/	/				
115		Blum Gebäud.	Lehaußern	Haus	/	/		/					
	a			Wäbelsäge	/			/	/				
	b			Scheune				/	/				
	c			Schweinscheune	/			/	/				
	d			Ladenhülle				/	/				

Schatzung und Klassifikation, sowie deren Veränderungen																	
Jahr	Klasse	Schatzungs-Summe Fr.	Jahr	Klasse	Schatzungs-Summe Fr.	Jahr	Klasse	Schatzungs-Summe Fr.	Jahr	Klasse	Schatzungs-Summe Fr.	Jahr	Klasse	Schatzungs-Summe Fr.	Jahr	Klasse	Schatzungs-Summe Fr.
Z 1918	I	12000	1923	I	Z 20.000												
1918	I	Z 16000															
1918	I	Z 13000															
1918	I	Z 14500															
1919	I	Z 15000															
1919	I	Z 15000															
Z 1919	I	25000															
Z 1919	III	10000															
Z 1919	I	20000															
Z 1919	I	4000															
1919	I	1000															

Staatsarchiv Luzern A 1143/31

Register-		Bezeichnung des Versicherungsobjektes nach			Bauart		Bedachung			Feuer- schutz		Sonstige Bemerkungen	
No.	lit.	Eigentümer (Name und Vorname, ev. Wohnort)	Lage (Liegenschaft, Strasse usw.)	Art des Gebäudes (Zweckbestimmung)	Stein (massiv)	Riegel	Holz	Ziegel	Eternit	Schindeln, Stroh	Hydranten	Balkenleiter	(Ausschluss, Selbstversicherung, Zubehörden usw.)
116		Rölly Conrad	Lehaußern	Haus & Scheune	/	/	/	/	/	/	/	/	
117/118		Kaufmann Anton	Erismil	Haus, Scheune und Schwäneseheune Wagenschuppen				/	/				
119		Meier Josef	L ^e	Haus & Scheune				/	/				
120/121													
122		Kaufmann Geschw.	L ^e	Scheune				/	/	/			
123		Kaufmann, Schmid Frau	L ^e	Haus & Scheune				/		/			
124													

Schatzung und Klassifikation, sowie deren Veränderungen																										
Jahr	Klasse	Schatzungs-Summe Fr.	Jahr	Klasse	Schatzungs-Summe Fr.	Jahr	Klasse	Schatzungs-Summe Fr.	Jahr	Klasse	Schatzungs-Summe Fr.	Jahr	Klasse	Schatzungs-Summe Fr.	Jahr	Klasse	Schatzungs-Summe Fr.	Jahr	Klasse	Schatzungs-Summe Fr.	Jahr	Klasse	Schatzungs-Summe Fr.	Jahr	Klasse	Schatzungs-Summe Fr.
1918	I	Z 23,500																								
1920	I	38,000																								
1920	I	2,000																								
1918	I	Z 15,500																								
1919	II	Z 20,000																								
1918	II	Z 15,000																								
Staatsarchiv Luzern A 1143/3																										

Register-		Bezeichnung des Versicherungsobjektes nach			Bauart		Bedachung			Feuer-schutz		Sonstige	
No.	lit.	Eigentümer (Name und Vorname, ev. Wohnort)	Lage (Liegenschaft, Strasse usw.)	Art des Gebäudes (Zweckbestimmung)	Stein (massiv)	Riegel	Holz	Ziegel	Eternit	Schindeln, Stroh	Hydranten	Bitzableiter	Bemerkungen (Ausschluss, Selbstversicherung, Zubehörden usw.)
125		Hauffelbach Josef	Wohlen	Haus & Scheune	/	/	/	/	/	/	/	/	
	a			Wagenschuppen			/	/					
126		Schmid Johann	Lo	Haus & Scheune		/	/	/			x		
	a			Schweinscheune	/		/	/					
	b			Speicher & Brennholzh	/	/		/					
	c			Scheune	/		/	/					
	d			Speicher			/	/					
129		Schmid Johann	Lo	Haus			/			/			
	b			Schweinscheune			/	/					
130													
131		^{adw. u. ant. ad. Inb.} Hauffelbach Gebüsch	Lo	Haus & Scheune			/	/					

Schatzung und Klassifikation, sowie deren Veränderungen																	
Jahr	Klasse	Schatzungs-Summe Fr.	Jahr	Klasse	Schatzungs-Summe Fr.	Jahr	Klasse	Schatzungs-Summe Fr.	Jahr	Klasse	Schatzungs-Summe Fr.	Jahr	Klasse	Schatzungs-Summe Fr.	Jahr	Klasse	Schatzungs-Summe Fr.
1918	I	22000															
1918	I	600															
1919	II Z	20000	1923	I	20000												
1919	I	Z 2000															
1919	I	Z 1000															
1919	I	Z 18000															
1919	I	Z 1000															
1918	II	Z 3000															
1918	I	1000															
1918	I	22000															

Staatsarchiv Luzern A 1143/3

Register-		Bezeichnung des Versicherungsobjektes nach			Bauart			Bedachung			Feuer-	Sonstige Bemerkungen (Ausschluss, Selbstversicherung, Zubehörden usw.)	
No.	lit.	Eigentümer (Name und Vorname, ev. Wohnort)	Lage (Liegenschaft, Strasse usw.)	Art des Gebäudes (Zweckbestimmung)	Stein (massiv)	Riegel	Holz	Ziegel	Eternit	Schindeln, Stroh	Hydranten		Blitzableiter
					/	/	/	/	/	/	/	/	
140													
141		Fischer Johann	A. Erhard	Haus & Scheune			/			/			
142/143		Beckmann Blasius	L ^e	Haus & Scheune			/	/					
144		Brüner Gebrüder	L ^e	Haus & Scheune			/	/				/	
145		Brüner Gebrüder	L ^e	Haus & Scheune			/	/					
146		Hess Josef	L ^e	Haus & Scheune			/	/				/	
147		Meier Gebrüder	L ^e	Haus & Schweinscheune			/	/				/	
		148, 149											

Schatzung und Klassifikation, sowie deren Veränderungen																	
Jahr	Klasse	Schatzungs-Summe Fr.	Jahr	Klasse	Schatzungs-Summe Fr.	Jahr	Klasse	Schatzungs-Summe Fr.	Jahr	Klasse	Schatzungs-Summe Fr.	Jahr	Klasse	Schatzungs-Summe Fr.	Jahr	Klasse	Schatzungs-Summe Fr.
1918	I Z	4,500	1923	I	4,500												
1918	I	10,500		Z													
1918	I	10,500															
1918	I	8,500															
1918	I	13,000															
1918	I	Z 21,500															

Staatsarchiv Luzern A 1143/3

Register-		Bezeichnung des Versicherungsobjektes nach			Bauart		Bedachung		Feuer- schutz	Sonstige Bemerkungen (Ausschluss, Selbstversicherung, Zubehörden usw.)
No.	lit.	Eigentümer (Name und Vorname, ev. Wohnort)	Lage (Liegenschaft, Strasse usw.)	Art des Gebäudes (Zweckbestimmung)	Stein (massiv)	Riegel	Holz	Ziegel		
					/	/	/	/	/	/
148		Meier Gebrüder	H. Erhard	Lehne	/	/	/	/	/	
149/150		Meier Gebrüder	H. Erhard	Haus			/	/		
151		Fischer Johann	Lc	Haus & Lehne		/	/		/	
152		Kaufmann Johann	Lc	Haus & Lehne		/	/	/		
153		Bücher - Oehrmann Frau 154, 155	Lc	Haus & Lehne mit Lehnerwerkstatt		/	/	/		
154		Bücher - Oehrmann Frau	Lc	Haus & Lehne		/	/	/	/	
	aa			Oekonomiegebäude		/	/	/		

Schatzung und Klassifikation, sowie deren Veränderungen																	
Jahr	Klasse	Schatzungs-Summe Fr.	Jahr	Klasse	Schatzungs-Summe Fr.	Jahr	Klasse	Schatzungs-Summe Fr.	Jahr	Klasse	Schatzungs-Summe Fr.	Jahr	Klasse	Schatzungs-Summe Fr.	Jahr	Klasse	Schatzungs-Summe Fr.
1918	I. ^Z	26,500															
1918	I. ^Z	4,500															
1918	I.	15,000															
1918	II. ^Z	10,500															
1918	III. ^Z	5,000															
1918	I. ^X	23,000															
1918	I. ^X	5,000															

Register-		Bezeichnung des Versicherungsobjektes nach			Bauart			Bedachung			Feuer-	Sonstige	
No.	lit.	Eigentümer (Name und Vorname, ev. Wohnort)	Lage (Liegenschaft, Strasse usw.)	Art des Gebäudes (Zweckbestimmung)	Stein (massiv)	Riegel	Holz	Ziegel	Eternit	Schindeln, Stroh	Hydranten	Blitzableiter	Bemerkungen (Ausschluss, Selbstversicherung, Zubehörden usw.)
155		Bücher-Ochermann Frau	H. Erhard	Schlossereigebäude	/	/	/	/	/	/	/	/	
156													
157		Albisser Ferdinand	L ^o	Haus			/	/			/	/	
158/159		Boog Anton sel Erben	L ^o	Haus		/	/	/			/	/	
	a			Lehne	/		/	/			/	/	
	b			Holzhaus			/	/			/		
	c			Oekonomiegebäude	/	/		/			/		
	d			Sennhütte	/	/		/			/		
160		Rütti Bernhard Wirt	L ^o	Gasthaus & Localombar	/	/		/			/	/	
	a			Lehne & Anbauten		/		/			/	/	
	b			Oekonomiegebäude mit	/		/	/			/	/	
	c			Fassschuppen									
				Motoreigebäude Auto	/			/			/	/	
				Schuppen mit überdach									
				ter Kelleranlage & Anbauten									

Schatzung und Klassifikation, sowie deren Veränderungen																	
Jahr	Klasse	Schatzungs-Summe Fr.	Jahr	Klasse	Schatzungs-Summe Fr.	Jahr	Klasse	Schatzungs-Summe Fr.	Jahr	Klasse	Schatzungs-Summe Fr.	Jahr	Klasse	Schatzungs-Summe Fr.	Jahr	Klasse	Schatzungs-Summe Fr.
1918	I	Z 8000															
1919	I	Z 18000															
1919	I	Z 22000															
1919	I	Z 20000															
1919	I	3000															
1919	I	Z 10000															
1919	I	Z 5000															
1919	IV	45000															
1919	IV	18000															
1919	IV	7000															
1919	IV	250000	1921	IV	220000												

Staatsarchiv Luzern A 1143/3

Register-		Bezeichnung des Versicherungsobjektes nach			Bauart		Bedachung		Feuer-		Sonstige Bemerkungen (Ausschluss, Selbstversicherung, Zubehörden usw.)
No.	lit.	Eigentümer (Name und Vorname, ev. Wohnort)	Lage (Liegenschaft, Strasse usw.)	Art des Gebäudes (Zweckbestimmung)	Stein (massiv)	Riegel Holz	Ziegel Eternit	Schindeln, Stroh	Hydranten	Blitzableiter	
161		Hart Litzern 1718, 19	St. Erhard	Kapelle	/	/	/	/	/	/	
162		Polizeigemeinde Knüttwil 26	Lc	Schulhaus			/	/	/	/	
163		Liquist Kaspar	St. Erhard	Haus & Scheune	/	/	/		/	/	
164		Schaller Franz Bommann Wief	Lc	Haus & Scheune	/	/	/	/			
165		Bücher Johann sel. Witw.	Lc	Haus & Scheune			/	/	/		
166											
167											

Schatzung und Klassifikation, sowie deren Veränderungen																	
Jahr	Klasse	Schatzungs-Summe Fr.	Jahr	Klasse	Schatzungs-Summe Fr.	Jahr	Klasse	Schatzungs-Summe Fr.	Jahr	Klasse	Schatzungs-Summe Fr.	Jahr	Klasse	Schatzungs-Summe Fr.	Jahr	Klasse	Schatzungs-Summe Fr.
1920	I	17,000															
1918	I	12,000															
1918	I	10,500															
1919	II	12,000															
1918	I	25,000															

Staatsarchiv Luzern A 1143/31

Register-		Bezeichnung des Versicherungsobjektes nach			Bauart	Bedachung	Feuer- schutz	Sonstige Bemerkungen (Ausschluss, Selbstversicherung, Zubehörend usw.)
No.	lit.	Eigentümer (Name und Vorname, ev. Wohnort)	Lage (Liegenschaft, Strasse usw.)	Art des Gebäudes (Zweckbestimmung)				
					Stein (massiv)	Riegel Holz	Ziegel Eternit Schindeln, Stroh	Hydranten Blitzableiter
168		Achermann Jos. Güllis	Hitzligen	Haus		/	/	/
a		199		Speicher & Holzhaus		/	/	
b				Schweinscheune	/	/	/	
169	a	Achermann Jos. Güllis	L ^e	Scheune	/	/	/	/
b				Schweinscheune		/	/	
170								
171		Achermann Jos. Konis	L ^e	Haus	/	/	/	
172								
173		Hotel Adolf	L ^e	Haus & Scheune	/	/	/	/
a				Speicher		/	/	/

Schatzung und Klassifikation, sowie deren Veränderungen																	
Jahr	Klasse	Schätzungs-Summe Fr.	Jahr	Klasse	Schätzungs-Summe Fr.	Jahr	Klasse	Schätzungs-Summe Fr.	Jahr	Klasse	Schätzungs-Summe Fr.	Jahr	Klasse	Schätzungs-Summe Fr.	Jahr	Klasse	Schätzungs-Summe Fr.
1918	I	22000															
1918	I	3000	1923	29. Juli abgebrannt													
1918	I	1500															
		</															

Register-		Bezeichnung des Versicherungsobjectes nach			Bauart		Bedachung			Feuer-	Sonstige		
No.	lit.	Eigentümer (Name und Vorname, ev. Wohnort)	Lage (Liegenschaft, Strasse usw.)	Art des Gebäudes (Zweckbestimmung)	Stein (massiv)	Riegel	Holz	Ziegel	Eternit	Schindeln, Stroh	Hydranten	Bleichleiter	Bemerkungen (Ausschluss, Selbstversicherung, Zubehörden usw.)
174		Likler Geschwister	Hitzligen	Haus & Scheune	/	/	/	/	/	/	/	/	
	a			Oekonomiegebäude	/		/	/					
175		Meier Alois	St. Erhard	Haus & Scheune mit Bäckerei	/	/	/	/				/	
176		Bachmann Jakob	St.	Wohnhaus Holzhaus & Schopf		/		/				/	
	a			Scheune & Schweinscheune		/	/	/				/	
	b			Magazin & Torfrocken- anlage			/	/					
177		Brüner Gebrüder	Königswil	Haus			/	/			/	/	
	a			Schweinscheune			/	/			/		
	b			Scheune	/	/	/	/			/	/	
178		Meier Gebrüder	Winkelrieden	Haus & Scheune			/	/					
	a	180		Speicher			/	/					

Schatzung und Klassifikation, sowie deren Veränderungen																	
Jahr	Klasse	Schatzungs-Summe Fr.	Jahr	Klasse	Schatzungs-Summe Fr.	Jahr	Klasse	Schatzungs-Summe Fr.	Jahr	Klasse	Schatzungs-Summe Fr.	Jahr	Klasse	Schatzungs-Summe Fr.	Jahr	Klasse	Schatzungs-Summe Fr.
1918	<u>I</u>	18000															
1918	<u>I</u>	3000															

Register-		Bezeichnung des Versicherungsobjektes nach			Bauart		Bedachung				Feuer-schutz		Sonstige
No.	lit.	Eigentümer (Name und Vorname, ev. Wohnort)	Lage (Liegenschaft, Strasse usw.)	Art des Gebäudes (Zweckbestimmung)	Stein (massiv)	Riegel	Holz	Ziegel	Eternit	Schindeln, Stroh	Hydranten	Blitzableiter	Bemerkungen (Ausschluss, Selbstversicherung, Zubehörden usw.)
179					/	/	/	/	/	/	/	/	
180		Meier Johan, Kirchmeier Knütwil		Haus & Scheune		/	/	/					
	a	Geb. 178		Bienenhaus				/	/				
181		Schmid Franz Josef	Hofacher	Haus				/	/				
182													
183		Boog Kaspar, Schmied	St. Erhard	Haus & Scheune mit meck. Wagnerei		/	/	/					
183	a	Boog Kaspar, Schmied	St.	Haus, Schmiede und Schweineställe		/	/	/	/		/	/	
	b			Scheune		/		/	/				
184		Kaufmann Julius	St.	Haus & Scheune			/	/	/		/	/	

Schatzung und Klassifikation, sowie deren Veränderungen																	
Jahr	Klasse	Schätzungs-Summe Fr.	Jahr	Klasse	Schätzungs-Summe Fr.	Jahr	Klasse	Schätzungs-Summe Fr.	Jahr	Klasse	Schätzungs-Summe Fr.	Jahr	Klasse	Schätzungs-Summe Fr.	Jahr	Klasse	Schätzungs-Summe Fr.

Register-		Bezeichnung des Versicherungsobjektes nach			Bauart		Bedachung		Feuer-	Sonstige			
No.	lit.	Eigentümer (Name und Vorname, ev. Wohnort)	Lage (Liegenschaft, Strasse usw.)	Art des Gebäudes (Zweckbestimmung)	Stein (massiv)	Riegel	Holz	Ziegel	Eternit	Schindeln, Stroh	Hydranten	Blitzableiter	Bemerkungen (Ausschluss, Selbstversicherung, Zubehörden usw.)
185		Roehmann Theodor, Schneider	Ausserdorf <i>Knutwil</i>	Haus & Scheune	/	/	/	/	/	/	/	/	
186		Frank Emil	St. Erhard	Haus	/	/	/	/	/	/	/	/	
187													
188		Lüthy Ulrich, Schuster	Knutwil	Haus & Scheune	/	/	/	/	/	/	/	/	
189		Halder Niklaus Hauymann Anton	Grötsch, <i>Knutwil</i>	Haus & Scheune	/	/	/	/	/	/	/	/	
190		Schmid Johann	Erismil <i>Knutwil</i>	Haus, Scheune und Schweinscheune	/	/	/	/	/	/	/	/	
191		Nick Gebrüder <i>Knutwil</i>	Hochstasse	Haus Scheune und Anbau	/	/	/	/	/	/	/	/	

Schatzung und Klassifikation, sowie deren Veränderungen																	
Jahr	Klasse	Schätzungs-Summe Fr.	Jahr	Klasse	Schätzungs-Summe Fr.	Jahr	Klasse	Schätzungs-Summe Fr.	Jahr	Klasse	Schätzungs-Summe Fr.	Jahr	Klasse	Schätzungs-Summe Fr.	Jahr	Klasse	Schätzungs-Summe Fr.
1918	I	11,000															
1918	I	6,500															
1919	I	12,000															
1918	I	9,000	1921	I	13,000												
1919	I	20,000															
1919	I	32,000	1923	I	35,000												

Staatsarchiv Luzern A 1143/3

Register-		Bezeichnung des Versicherungsobjektes nach			Bauart		Bedachung			Feuer- schutz		Sonstige Bemerkungen	
No.	lit.	Eigentümer (Name und Vorname, ev. Wohnort)	Lage (Liegenschaft, Strasse usw.)	Art des Gebäudes (Zweckbestimmung)	Stein (massiv)	Riegel	Holz	Ziegel	Eternit	Schindeln, Stroh	Hydranten	Blitzableiter	(Ausschluss, Selbstversicherung, Zubehörden usw.)
192		Schweiz Bundesbahnen	Hitzligen	Bahnwärterhaus	/	/	/	/	/	/	/	/	
193		Beck Carl L ^r med. Suisse	Temattenhöfli	Haus & Scheune	/	/	/	/	/	/	/	/	
		Lure											
194		Kaufmann Geschw.	Erismil	Haus	/	/	/	/	/	/	/	/	
	a			Schweinscheune			/	/					
	b			Speicher			/	/					
195													
196		Stick Schwestern	St. Erhard	Haus	/	/	/	/	/	/	/	/	
197		Bossart Concord	Hitzligen	Haus & Scheune	/	/	/	/	/	/	/	/	
	a		St. Erhard	Holzhitte	/	/	/	/	/	/	/	/	

Schatzung und Klassifikation, sowie deren Veränderungen																	
Jahr	Klasse	Schatzungs-Summe Fr.	Jahr	Klasse	Schatzungs-Summe Fr.	Jahr	Klasse	Schatzungs-Summe Fr.	Jahr	Klasse	Schatzungs-Summe Fr.	Jahr	Klasse	Schatzungs-Summe Fr.	Jahr	Klasse	Schatzungs-Summe Fr.
1918	I	5000															
1919	I	9000															
1919	I	25000															
1919	I	2000															
1919	I	1500															
1918	I	16000															
1920	II	10000	1922	I Z	10000	1923	II Z	13.000									
1919	I	500															

Staatsarchiv Luzern A 1143/3

Register-		Bezeichnung des Versicherungsobjektes nach			Bauart		Bedachung			Feuer-	Sonstige	
No.	lit.	Eigentümer (Name und Vorname, ev. Wohnort)	Lage (Liegenschaft, Strasse usw.)	Art des Gebäudes (Zweckbestimmung)	Stein (massiv)	Riegel	Holz	Ziegel	Eternit	Schindeln, Stroh	Hydranten	Bemerkungen (Ausschluss, Selbstversicherung, Zubehörden usw.)
					/	/	/	/	/	/	/	
198		Achermann Johann	St. Erhard	Haus		/		/			/	
	a			Scheune	/		/	/				
199		Achermann Jos. Güllis	Hitzligen	Häuschen am See			/	/				
		168, 169a										
200		Kaufmann Josef	St. Erhard	Haus		/	/	/			/	
	a			Ökonomiegebäude		/	/	/			/	
	b			Scheune	/	/	/	/			/	
201		Bossart Johann	Hitzligen	Haus mit mech. Schreinerei (Benzinmotor)	/	/	/	/				
202		Kaisereigenossenschaft	St. Erhard	Kaisereigebäude	/	/		/				

Schatzung und Klassifikation, sowie deren Veränderungen																	
Jahr	Klasse	Schatzungs- Summe Fr.	Jahr	Klasse	Schatzungs- Summe Fr.	Jahr	Klasse	Schatzungs- Summe Fr.	Jahr	Klasse	Schatzungs- Summe Fr.	Jahr	Klasse	Schatzungs- Summe Fr.	Jahr	Klasse	Schatzungs- Summe Fr.
1918	I	10,500															
1918	I	10,500	1921	I	15,000												
1918	I	2,000															
1918	I	22,000															
1918	I	4,500															
1918	I	19,500															
1918	III	11,000	1921	III	12,000												
1918	I	23,500															

Zusammenzug.

(NB. Die Brandsteuer auf Gebäuden der I—III. Klasse wird durch den Gemeinderat im nächstfolgenden Jahre, die Prämien IV. Klasse durch die Staatskasse im laufenden Jahr bezogen.)

Bereinigungen		Versicherungsbestände														
zufolge ordentl. und ausserordentl. Schatzungsrevisionen (§§ 14—17 des Brandversicherungsgesetzes)		I. Klasse		II. Klasse		III. Klasse		I—III. Klasse		IV. Klasse		Gesamter Versicherungs- Bestand				
		Fr. 1.—		Fr. 1.20		Fr. 1.50		Versicherungs- Bestand		Betrag einer einfachen Brandsteuer		(Einzeltarifierung)				
		Fr.		Fr.		Fr.		Fr.		Fr.	Rp.	Fr.		Fr.		
Bestand auf 1. Januar 1920		Obj. 165	2,613,500	25	247,000	5	45,500	135	2,980,000		2,978	15	5	331,000	200	3,237,000
Zuwachs (+) bzw. Abgang (–) im Jahre 1920		Obj. 165	31,500		—	5	12,000	135	43,500				1	41,000	200	32,500
Bestand auf 1. Januar 1921		Obj. 165	2,645,000	25	247,000	6	57,500	136	2,949,500		3,027	65	4	290,000	200	3,239,500
Zuwachs (+) bzw. Abgang (–) im Jahre 1921		Obj. 165	74,500		4,500		—	137	77,000				4	—	202	—
Bestand auf 1. Januar 1922		Obj. 165	2,717,500	26	251,500	6	57,500	137	3,016,500		3,165	55	4	290,000	202	3,316,500
Zuwachs (+) bzw. Abgang (–) im Jahre 1922		Obj. 171	85,000	1/3	43,000	6	35,000	200					4		204	
Bestand auf 1. Januar 1923			2,802,500	23	278,500	6	61,000	200	3,094,000		3,168	20		290,000		3,382,000
Zuwachs (+) bzw. Abgang (–) im Jahre 1923																
Bestand auf 1. Januar 1924																
Zuwachs (+) bzw. Abgang (–) im Jahre 1924																
Bestand auf 1. Januar 1925																
Zuwachs (+) bzw. Abgang (–) im Jahre 1925																
Bestand auf 1. Januar 1926																
Zuwachs (+) bzw. Abgang (–) im Jahre 1926																
Bestand auf 1. Januar 1927																
Zuwachs (+) bzw. Abgang (–) im Jahre 1927																
Bestand auf 1. Januar 1928																
Zuwachs (+) bzw. Abgang (–) im Jahre 1928																
Bestand auf 1. Januar 1929																
Zuwachs (+) bzw. Abgang (–) im Jahre 1929																
Bestand auf 1. Januar 1930																
Zuwachs (+) bzw. Abgang (–) im Jahre 1930																
Bestand auf 1. Januar 1931																
Zuwachs (+) bzw. Abgang (–) im Jahre 1931																
Bestand auf 1. Januar 1932																
Zuwachs (+) bzw. Abgang (–) im Jahre 1932																
Bestand auf 1. Januar 1933																
Zuwachs (+) bzw. Abgang (–) im Jahre 1933																
Bestand auf 1. Januar 1934																
Zuwachs (+) bzw. Abgang (–) im Jahre 1934																
Bestand auf 1. Januar 1935																
Zuwachs (+) bzw. Abgang (–) im Jahre 1935																
Bestand auf 1. Januar 1936																
Zuwachs (+) bzw. Abgang (–) im Jahre 1936																
Bestand auf 1. Januar 1937																
Zuwachs (+) bzw. Abgang (–) im Jahre 1937																
Bestand auf 1. Januar 1938																
Zuwachs (+) bzw. Abgang (–) im Jahre 1938																
Bestand auf 1. Januar 1939																
Zuwachs (+) bzw. Abgang (–) im Jahre 1939																
Bestand auf 1. Januar 1940																
Zuwachs (+) bzw. Abgang (–) im Jahre 1940																
Bestand auf 1. Januar 1941																
Zuwachs (+) bzw. Abgang (–) im Jahre 1941																
Bestand auf 1. Januar 1942																
Zuwachs (+) bzw. Abgang (–) im Jahre 1942																
Bestand auf 1. Januar 1943																
Zuwachs (+) bzw. Abgang (–) im Jahre 1943																
Bestand auf 1. Januar 1944																
Zuwachs (+) bzw. Abgang (–) im Jahre 1944																
Bestand auf 1. Januar 1945																
Zuwachs (+) bzw. Abgang (–) im Jahre 1945																
Bestand auf 1. Januar 1946																
Zuwachs (+) bzw. Abgang (–) im Jahre 1946																
Bestand auf 1. Januar 1947																
Zuwachs (+) bzw. Abgang (–) im Jahre 1947																
Bestand auf 1. Januar 1948																
Zuwachs (+) bzw. Abgang (–) im Jahre 1948																
Bestand auf 1. Januar 1949																
Zuwachs (+) bzw. Abgang (–) im Jahre 1949																
Bestand auf 1. Januar 1950																
Zuwachs (+) bzw. Abgang (–) im Jahre 1950																
Bestand auf 1. Januar 1951																
Zuwachs (+) bzw. Abgang (–) im Jahre 1951																
Bestand auf 1. Januar 1952																
Zuwachs (+) bzw. Abgang (–) im Jahre 1952																
Bestand auf 1. Januar 1953																
Zuwachs (+) bzw. Abgang (–) im Jahre 1953																
Bestand auf 1. Januar 1954																
Zuwachs (+) bzw. Abgang (–) im Jahre 1954																
Bestand auf 1. Januar 1955																
Zuwachs (+) bzw. Abgang (–) im Jahre 1955																
Bestand auf 1. Januar 1956																
Zuwachs (+) bzw. Abgang (–) im Jahre 1956																
Bestand auf 1. Januar 1957																
Zuwachs (+) bzw. Abgang (–) im Jahre 1957																
Bestand auf 1. Januar 1958																
Zuwachs (+) bzw. Abgang (–) im Jahre 1958																
Bestand auf 1. Januar 1959																
Zuwachs (+) bzw. Abgang (–) im Jahre 1959																
Bestand auf 1. Januar 1960																
Zuwachs (+) bzw. Abgang (–) im Jahre 1960																
Bestand auf 1. Januar 1961																
Zuwachs (+) bzw. Abgang (–) im Jahre 1961																
Bestand auf 1. Januar 1962																
Zuwachs (+) bzw. Abgang (–) im Jahre 1962																
Bestand auf 1. Januar 1963																
Zuwachs (+) bzw. Abgang (–) im Jahre 1963																
Bestand auf 1. Januar 1964																
Zuwachs (+) bzw. Abgang (–) im Jahre 1964																
Bestand auf 1. Januar 1965																
Zuwachs (+) bzw. Abgang (–) im Jahre 1965																
Bestand auf 1. Januar 1966																
Zuwachs (+) bzw. Abgang (–) im Jahre 1966																
Bestand auf 1. Januar 1967																
Zuwachs (+) bzw. Abgang (–) im Jahre 1967																
Bestand auf 1. Januar 1968																
Zuwachs (+) bzw. Abgang (–) im Jahre 1968																
Bestand auf 1. Januar 1969																
Zuwachs (+) bzw. Abgang (–) im Jahre 1969																
Bestand auf 1. Januar 1970																
Zuwachs (+) bzw. Abgang (–) im Jahre 1970																
Bestand auf 1. Januar 1971																
Zuwachs (+) bzw. Abgang (–) im Jahre 1971																
Bestand auf 1. Januar 1972																
Zuwachs (+) bzw. Abgang (–) im Jahre 1972																
Bestand auf 1. Januar 1973																
Zuwachs (+) bzw. Abgang (–) im Jahre 1973																

Zusammenzug.

(NB. Die Brandsteuer auf Gebäuden der I—III. Klasse wird durch den Gemeinderat im nächstfolgenden Jahre, die Prämien IV. Klasse durch die Staatskasse im laufenden Jahr bezogen.)

Bereinigungen zufolge ordentl. und ausserordentl. Schätzungsrevisionen (§§ 14—17 des Brandversicherungsgesetzes)	Versicherungsbestände							
	I. Klasse	II. Klasse	III. Klasse	I—III. Klasse			IV. Klasse	Gesamter Versicherungs- Bestand
	Fr. 1.—	Fr. 1.20	Fr. 1.50	Versicherungs- Bestand	Betrag einer einfachen Brandsteuer		(Einzeltarifierung)	
	Fr.	Fr.	Fr.	Fr.	Fr.	Rp.	Fr.	Fr.
Bestand auf 1. Januar 19								
Zuwachs (+) bzw. Abgang (−) im Jahre 19								
Bestand auf 1. Januar 19								
Zuwachs (+) bzw. Abgang (−) im Jahre 19								
Bestand auf 1. Januar 19								
Zuwachs (+) bzw. Abgang (−) im Jahre 19								
Bestand auf 1. Januar 19								
Zuwachs (+) bzw. Abgang (−) im Jahre 19								
Bestand auf 1. Januar 19								
Zuwachs (+) bzw. Abgang (−) im Jahre 19								
Bestand auf 1. Januar 19								
Zuwachs (+) bzw. Abgang (−) im Jahre 19								
Bestand auf 1. Januar 19								
Zuwachs (+) bzw. Abgang (−) im Jahre 19								
Bestand auf 1. Januar 19								
Zuwachs (+) bzw. Abgang (−) im Jahre 19								
Bestand auf 1. Januar 19								
Zuwachs (+) bzw. Abgang (−) im Jahre 19								
Bestand auf 1. Januar 19								
Zuwachs (+) bzw. Abgang (−) im Jahre 19								
Bestand auf 1. Januar 19								
Zuwachs (+) bzw. Abgang (−) im Jahre 19								
Bestand auf 1. Januar 19								
Zuwachs (+) bzw. Abgang (−) im Jahre 19								
Bestand auf 1. Januar 19								
Zuwachs (+) bzw. Abgang (−) im Jahre 19								
Bestand auf 1. Jan. 19								

Gemeinde Kunstwil

Zusammenstellung der Revisionsschätzungen.
(Ist im Brandassekuranz-Register stetsfort aufzubewahren.)

[illegible]

[illegible][illegible]



Staats

A