

Georg Meißner Buchh.

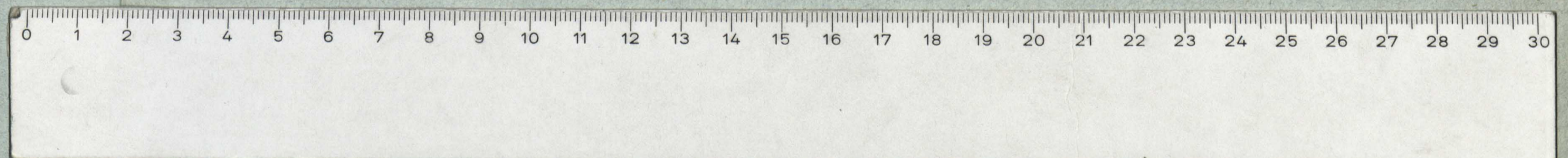
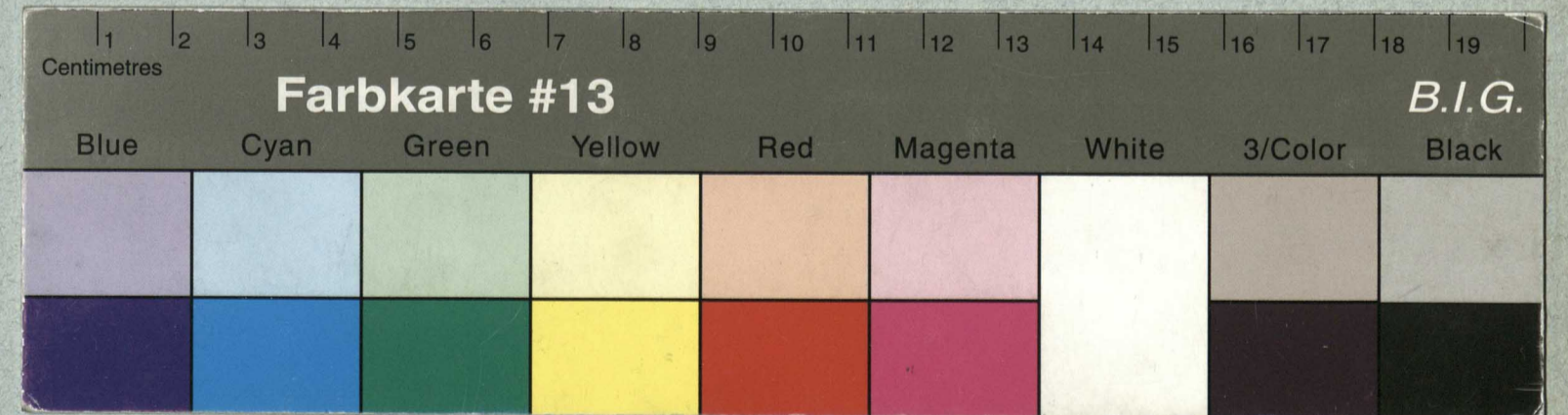
In Gammeln

Ermensee.

3/1



A 1143/176



Benennung und Beschreibung d e r G e b ä u d e.	Von der Regie- rung festgesetzte Schätzung. Fr.	Zusammenzug der Gebäude- Schätzung eines jeden Eigen- thümers, so wie der ganzen Gemeinde. Fr.	Schätzung, welche in Gemäßheit des 2ten Titels des Regierungs-Beschlusses vom 2ten Weinmonat 1810 festgesetzt und bis zur nächsten Revision gültig ist: nämlich			Bemerkungen.
			vom bis	vom bis	vom bis	

Brand = Affekuranz = Tabelle der Gemeinde *Luzern*

im Gerichtskreise *hitzbrunf* und Amt *hitzbrunf*

Datum der Einschreibung.			Namen und Geschlecht des Eigentümers.	Benennung des Orts, Hofes oder Gebäudes.	Numero des Hauses.	
Jahr.	Monat.	Tag.				
1829			<i>Kl. Kasper Gut</i> <i>Jacob Meyer</i>	<i>Luzern</i>	1	
			<i>Johann Kugler</i>	<i>id.</i>	2	
				<i>id.</i>	1	
				<i>N: 3 und N: 47</i>		
1829			<i>Johann Kugler</i> <i>gebäude</i>		3	
1829			<i>Walter Kugler</i> <i>Kl. Kasper</i>	<i>id.</i>	4	
			<i>Walter Kugler</i> <i>Kl. Kasper</i>	<i>id.</i>	5	
			<i>Kl. Kasper</i> <i>Kl. Kasper</i>		6	2
			<i>Jacob Kugler</i>	<i>id.</i>	8	7
			<i>Johann Kugler</i> <i>Kl. Kasper</i>		8	8

Benennung und Beschreibung der Gebäude.	Von der Regierung festgesetzte Schätzung.	Zusammenhang der Gebäude Schätzung eines jeden Eigentümers, so wie der ganzen Gemeinde.	Schätzung, welche in Gemäßheit des 2ten Titels des Regierungs-Beschlusses vom 2ten Weinmonat 1810 festgesetzt und bis zur nächsten Revision gültig ist: nämlich			Bemerkungen.
			Fr.	Fr.	Fr.	
			vom 1. 1822 bis	vom 1. 1821 bis	vom 1. 1820 bis	
<i>1/2 Haus p. Defner Alt</i>				<i>1823</i>		
				<i>1600</i>		
<i>D: Mittelwägig</i>				<i>600</i>		
<i>D: unvollständig</i>				<i>400</i>		
<i>id. id.</i>				<i>1200</i>		
<i>Haus p. Mager</i>				<i>1500</i>		
<i>Haus Defner p. Defner Alt</i>				<i>1000</i>		
<i>Haus p. Defner</i>				<i>1000</i>		
<i>1/2 Haus p. Defner id.</i>				<i>500</i>		
<i>1/2 id.</i>				<i>265</i>		
<i>1/2 id.</i>				<i>265</i>		
<i>1/2 D: Alt p. bouffällig</i>				<i>400</i>		
<i>Haus p. Defner</i>				<i>800</i>		
<i>id.</i>				<i>200</i>		
<i>1^{te} Later</i>				<i>500</i>		
				<i>5180</i>		

Brand = Versicherung = Tabelle der Gemeinde *Loumpan*

im Gerichtskreise *Hitzkirch* und Amt *Hofdorf*

Datum der Einschreibung			Namen und Geschlecht des Eigenthümers.	Benennung des Orts, Hofes oder Gebäudes.	Numero des Hauses.
Jahr.	Monat.	Tag.			
1829			<i>Johann Kluniger Kauf. Luben Joh. Kluniger Leutli</i>	<i>Loumpan</i>	79
"			<i>Johann Kluniger Joh. Kluniger Leutli</i>	<i>il</i>	810
"			<i>Jacob Kluniger Kauf. Luben, Hausbau Gebäude Kluniger, Hausbau</i>	<i>il</i>	811
"			<i>Joh. Kluniger, Defuidnerpagel Kluniger Defuidnerpagel</i>	<i>il</i>	812
"			<i>Jacob Kluniger Kauf. Luben Kluniger Defuidnerpagel</i>	<i>il</i>	813

Benennung und Beschreibung der Gebäude.	Von der Regierung festgesetzte Schätzung.	Zusammenzug der Gebäude Schätzung eines jeden Eigenthümers so wie der ganzen Gemeinde.	Schätzung, welche in Gemäßheit des 2ten Titels des Regierungs-Beschlusses vom 2ten Weimmonat 1810 festgesetzt und bis zur nächsten Revision gültig ist: nämlich			Bemerkungen.
			Fr.	Fr.	Fr.	
<i>Luff. Haus, Defuidner 2lt</i>		<i>250</i>	vom 1829 bis	vom bis		
<i>D: Muffelbrunn</i>		<i>800</i>				
<i>D: il</i>		<i>800</i>				
<i>1/2 D: M. Malwörzig</i>		<i>700</i>				
<i>1/2 D: il</i>		<i>700</i>				
<i>2 Latus</i>		<i>5500</i>				

Brand = Affekuranz = Tabelle der Gemeinde *Luzern*

im Gerichtskreise *Luzern* und Amt *Luzern*

Datum der Einschreibung.			Namen und Geschlecht des Eigentümers.	Benennung des Orts, Hofes oder Gebäudes.	Numero des Hauses.	
Jahr.	Monat.	Tag.				
1829			<i>Joseph Luzer</i> <i>Joseph Luzer</i>	<i>Luzern</i>	12	11
			<i>Maria Kluniger</i> <i>Bartholomäus Kluniger</i>	<i>il</i> <i>il</i>	15	15
			<i>Maria Kluniger</i>			16
1827			<i>Maria Luzer</i> <i>Joseph Luzer</i>	<i>il</i>	16	17
1829			<i>abigard</i>			17
1823			<i>Joh. Luzer</i> <i>Guisepp Luzer</i>	<i>il</i> <i>il</i>	18	18
1829			<i>Guisepp Luzer</i> <i>abigard</i>			18
			<i>Joseph Luzer</i> <i>abigard</i>	<i>il</i>	19	19
			<i>Joh. Müller</i> <i>Luzer</i>	<i>il</i> <i>il</i>	19	20

Benennung und Beschreibung der Gebäude.	Von der Regulierung festgesetzte Schätzung.	Aufammerung der Gebäude, Schätzung eines jeden Eigentümers so wie der ganzen Gemeinde.	Schätzung, welche in Gemäßheit des 2ten Titels des Regierungs-Beschlusses vom 2ten Weinmonat 1810 festgesetzt und bis zur nächsten Revision gültig ist: nämlich			Bemerkungen.
			von bis	von bis	von bis	
<i>haus p Defamer Ort gebaut</i> <i>haus p Luzern</i>			1827	1829		
<i>haus p Luzern</i>	900			1200		
<i>haus p Luzern</i>	400			400		
<i>haus p Luzern</i>	400			110		
<i>haus p Luzern</i>	400			100		
<i>haus p Luzern</i>	400			600		
<i>haus p Luzern</i>	400			400		
<i>haus p Luzern</i>	400			110		
<i>haus p Luzern</i>	400			500		
<i>haus p Luzern</i>	1500			1600		
<i>haus p Luzern</i>	1500			1200		
<i>haus p Luzern</i>	1500			200		
<i>haus p Luzern</i>	1500	1650		925		
<i>haus p Luzern</i>	1500			175		
<i>haus p Luzern</i>	400			1000		
<i>haus p Luzern</i>	400			800		
<i>haus p Luzern</i>	400			600		

Brand-Assekuranz-Tabelle der Gemeinde *Loumünster*

im Gerichtskreise *Hitzbühl* und Amt *Lozendorf*

Datum der Einschreibung.			Namen und Geschlecht des Eigentümers.	Benennung des Orts, Hofes oder Gebäudes.	Numero des Hauses.	
Jahr.	Monat.	Tag.				
1827			Johann Jakob Fust Kluniger v. Luben Fust Anton Ludwig v. Joseph Kluniger Fust Anton Ludwig Joseph Kluniger Legation	Loumünster	1720	
1829						22
					il	1823
			Joseph Matthias Müller <i>abign</i>	il	1823	
			Joseph Müller <i>Lug. v. Xaver Müller</i>	il	1824	
				il	1823 a	

Benennung und Beschreibung der Gebäude.	Von der Regierung festgesetzte Schätzung.	Zusammenhang der Gebäude Schätzung eines jeden Eigentümers, so wie der ganzen Gemeinde.	Schätzung, welche in Gemässheit des 2ten Titels des Regierungs-Beschlusses vom 2ten Weinmonat 1810 festgesetzt und bis zur nächsten Revision gültig ist: nämlich			Bemerkungen.
			Fr.	Fr.	Fr.	
			vom 1822 bis 1827	vom 1829 bis 1831	vom bis	
Leufail Haus Gut <i>Laubant</i> <i>1/2 Haus</i> <i>1/2 Haus</i>		570	XXX	530	530	
1/2 Haus <i>Laubant</i>	500		500	1200	500	
Defneun il	80	80		80		
1/2 Haus Mittelwiesig	500			100		
Defneun Gut	80	80		100		
<i>u. Latus</i>		1380		2480		

Brand = Affekuranz = Tabelle der Gemeinde *Loumpan*

im Gerichtskreise *Hitzbühl* und Amt *Huefjoch*

Datum der Einschreibung.			Namen und Geschlecht des Eigenthümers.	Benennung des Orts, Hofes oder Gebäudes.	Numero des Hauses.	
Jahr.	Monat.	Tag.				
1829			Johann Mathias Luzerner Erbgüter	Loumpan	22	28
"			Jakob Jakob Lang abign	id	23	26
1829			Nikol Kluniger Jakob Jakob Lang Erbgüter abign	id id	28	27
"			Jost Kluniger abign	id	28	28
"			Jost Kluniger Katharina Müller Johannas Müller Glasjögger	id	28	29

Benennung und Beschreibung der Gebäude.	Von der Regierung festgesetzte Schätzung.	Zusammenzug der Gebäude Schätzung eines jeden Eigenthümers, so wie der ganzen Gemeinde.	Schätzung, welche in Gemäßheit des 2ten Titels des Regierungs-Beschlusses vom 2ten Weinmonat 1810 festgesetzt und bis zur nächsten Revision gültig ist: nämlich			Bemerkungen.
			Fr.	Fr.	Fr.	
Luff. Haus & Defenur Alt Lobebant.	1000		1829	1829	650	
D: Wilhelmörbig Lobebant	650		1829	1829	800 1000	
D: id Lobebant	500		1829	1829	650 800	
D: id	600				600	
D: id	600				600	
5 Latus					2750	

Brand = Affekuranz = Tabelle der Gemeinde *Luzern*

im Gerichtskreise *Hitzkirch* und Amt *Hochdorf*

Datum der Einschreibung.			Namen und Geschlecht des Eigenthümers.	Benennung des Orts, Hofes oder Gebäudes.	Numero des Hauses.
Jahr.	Monat.	Tag.			
			<i>Kaufmann Ludwig Müller Luzern</i>	<i>Luzern</i>	25, 20
				<i>il</i>	1
				<i>il</i>	25 a
				<i>il</i>	25 b
				<i>il</i>	25 c
				<i>il</i>	25 D
				<i>il</i>	25 e
				<i>il</i>	25 f

Benennung und Beschreibung der Gebäude.	Von der Regulierung festgesetzte Schätzung.	Zusammenhang der Gebäude. Schätzung eines jeden Eigenthümers, so wie der ganzen Gemeinde.	Schätzung, welche in Gemäßheit des 2ten Titels des Regierungs-Beschlusses vom 2ten Weinmonat 1810 festgesetzt und bis zur nächsten Revision gültig ist: nämlich			Bemerkungen.
			Fr.	Fr.	Fr.	
			vom 1. 1822 bis 1827	vom 1829 bis 1833	vom bis	
<i>Haus d. Kaufmann M. Müller Luzern d. Hofwirthschaft d. Hofmann in Luzern</i>	330 <i>juys</i>		2700 2700	4000		
<i>Mühle gemeinert il Luzern</i>	400		400	400 600		
<i>Kaufmann Ludwig Müller Luzern</i>	900		2200	2200 1190		
<i>Haus d. Mühle Kaufmann Luzern</i>	150		200	200		
<i>Dreyer Luzern</i>	100					<i>gest. uf.</i>
<i>Dreyer il Luzern</i>	100		100	110		
<i>Mühle gemeinert il Luzern</i>	1000	2580	1000	170.		
<i>6 Latus</i>		2580		6100		

Brand-Assekuranz-Tabelle der Gemeinde *Luzern*

im Gerichtskreise *Hitzkirch* und Amt *Hochdorf*

Datum der Einschreibung.			Namen und Geschlecht des Eigentümers.	Benennung des Orts, Hofes oder Gebäudes.	Numero des Hauses.	
Jahr.	Monat.	Tag.				
			<i>Klauniger Jürg von Töschler Luzerner</i>	<i>Luzerner</i>	<i>26</i>	<i>31</i>
				<i>il</i>	<i>26</i>	<i>a</i>
			<i>Jacob Rabus Hirsfeldt</i>	<i>il</i>	<i>27</i>	<i>32</i>
				<i>il</i>	<i>28</i>	<i>a</i>
			<i>Alt Konradt Wagner von Ditz</i>	<i>il</i>	<i>28</i>	
			<i>Josef Luiginer</i> <i>Josef Emory Luiginer</i>	<i>il</i>	<i>29</i>	<i>33</i>

Benennung und Beschreibung der Gebäude.	Von der Regierung festgesetzte Schätzung.	Zusammenhang der Gebäude eines jeden Eigentümers so wie der ganzen Gemeinde.	Schätzung, welche in Gemäßheit des 2ten Titels des Regierungs-Beschlusses vom 2ten Weinmonat 1810 festgesetzt und bis zur nächsten Revision gültig ist: nämlich			Bemerkungen.
			von 1822 bis 1827	von 1827 bis 1829	von 1829 bis	
<i>Luzf. Haus p. Defauer Kaufällig. 200</i> <i>Barbarant</i>	<i>200</i>		<i>1829</i>	<i>400</i>		
<i>Luzf. Defauer Haus</i>	<i>50</i>	<i>500</i>	<i>50</i>			
<i>Luzf. Haus p. Defauer Kaufällig</i> <i>Barbarant</i>	<i>200</i>		<i>600</i>			
<i>Luzf. Defauer Haus</i>	<i>100</i>	<i>600</i>	<i>200</i>			
<i>Wagnersplatz</i>						
<i>Luzf. Haus p. Defauer Kaufällig</i> <i>Barbarant</i>		<i>700</i>	<i>1050</i>			
<i>7 Laten</i>		<i>1700</i>	<i>2300</i>			

1827

Brand = Affekuranz = Tabelle der Gemeinde Lommolan

im Gerichtskreise Luzern und Amt Luzern

Datum der Einschreibung.			Namen und Geschlecht des Eigenthümers.	Benennung des Orts, Hofes oder Gebäudes.	Numero des Hauses.
Jahr.	Monat.	Tag.			
			Kath. & Babriken Luigian	Lommolan il	80 31 "
			Josef Luigian Luit	il	81 35
			Michael Luigian Dignif	il il	82 36 "
			Leon Luigian	il	83 37
			Maurice Defuid Ppt Josef Lommolan	il	84 38

1827

Benennung und Beschreibung der Gebäude.	Von der Regierung festgesetzte Schätzung. Fr.	Zusammenhang der Gebäude - Schätzung eines jeden Eigenthümers, so wie der ganzen Gemeinde. Fr.	Schätzung, welche in Gemäßheit des 2ten Titels des Regierungs-Beschlusses vom 2ten Weinmonat 1810 festgesetzt und bis zur nächsten Revision gültig ist: nämlich			Bemerkungen.
			vom 1822 bis 1827	vom 1831 bis	vom bis	
Luth. Haus & Defuid Alt il großes Haus	750		1829			
Di. Dampfmüll il Lommolan	400		800 900			
Di. Hut gebauet il großes Haus	1100		1000 1500			
Di. Defuidmüll Alt Lommolan	650		1200 1200			
Di. Alt & Dampfmüll Lommolan	200		200 1500 800			
8 Laten	3150		5100			

Brand-Assekuranz-Tabelle der Gemeinde *Lunnenplan*

im Gerichtskreise *Luzern* und Amt *Hoedorf*

Datum der Einschreibung.			Namen und Geschlecht des Eigenthümers.	Benennung des Orts, Hofes oder Gebäudes.	Numero des Hauses.
Jahr.	Monat.	Tag.			
			<i>Joseph Defin</i>	<i>Lunnenplan</i>	<i>58 29</i>
				<i>il</i>	<i>48</i>
				<i>il</i>	<i>47</i>
				<i>il</i>	<i>47 a</i>
			<i>Brunnen</i>	<i>il</i>	<i>46 60</i>
				<i>il</i>	<i>7</i>
			<i>Agatha Kaufmann</i>	<i>il</i>	<i>47 11</i>
<i>1829</i>			<i>Joseph Jakob Lutz</i>	<i>il</i>	<i>41</i>
				<i>il</i>	<i>41 a</i>

Benennung und Beschreibung der Gebäude.	Von der Regierung festgesetzte Schätzung.	Zusammenzug der Gebäude-Schätzung eines jeden Eigenthümers so wie der ganzen Gemeinde.	Schätzung, welche in Gemäßheit des 2ten Titels des Regierungs-Beschlusses vom 2ten Weinmonat 1810 festgesetzt und bis zur nächsten Revision gültig ist: nämlich			Bemerkungen.
			von 1822 bis 1827	von 1827 bis 1831	von 1831 bis	
<i>Luff. Haus Defin hall Hut</i>	<i>700</i>		<i>1400</i>			
<i>Defin p. Faltke il</i>	<i>400</i>		<i>600</i>			
<i>Walter Haus zimlich Alt</i>	<i>900</i>				<i>Sattlung p. 1827</i>	
<i>Luff. Defin Hut gebaut</i>	<i>200</i>	<i>2300</i>			<i>Sattlung p. 1827</i>	
<i>Luff. Haus Hut gebaut</i>		<i>900</i>			<i>gestalt</i>	
<i>Haus im Land gebaut</i>			<i>2000</i>			
			<i>3000</i>			
<i>Haus Hut gebaut</i>	<i>400</i>			<i>700</i>		
	<i>400</i>			<i>300</i>		
<i>Defin Felde oben Hut</i>	<i>400</i>	<i>600</i>				
<i>Luff. Gebäude im Hof</i>			<i>400</i>			
<i>g Latus</i>		<i>3790</i>	<i>5700</i>			

Brand = Affekuranz = Tabelle der Gemeinde *Luzern*

im Gerichtskreise *Luzern* und Amt *Luzern*

Datum der Einschreibung.			Namen und Geschlecht des Eigentümers.	Benennung des Orts, Hofes oder Gebäudes.	Numero des Hauses.	
Jahr.	Monat.	Tag.				
			<i>Joseph Louis Magnum</i>	<i>Luzern</i>	<i>28</i>	<i>12</i>
				<i>il</i>	<i>28</i>	<i>12</i>
			<i>Babr. Konrad Michl</i>	<i>il</i>	<i>29</i>	<i>13</i>
				<i>il</i>	<i>29</i>	<i>13</i>
			<i>Michael p. Babr. Flühner</i>	<i>il</i>	<i>29</i>	<i>13</i>
				<i>il</i>	<i>29</i>	<i>13</i>
			<i>Joseph Müller p. Conrad Künzler</i>	<i>il</i>	<i>29</i>	<i>13</i>

Benennung und Beschreibung der Gebäude.	Von der Regierung festgesetzte Schätzung.	Zusammensetzung der Gebäude - Schätzung eines jeden Eigentümers so wie der ganzen Gemeinde.	Schätzung, welche in Gemäßheit des 2ten Titels des Regierungs-Beschlusses vom 2ten Weinmonat 1810 festgesetzt und bis zur nächsten Revision gültig ist: nämlich			Bemerkungen.
			Fr.	Fr.	Fr.	
<i>haus</i> <i>gut</i> <i>gebaut</i>	<i>900</i>		<i>720</i>	<i>1000</i>		
<i>Definier</i> <i>Haus</i>	<i>800</i>	<i>1200</i>	<i>320</i>	<i>100</i>		
<i>haus</i> <i>Wohng</i> <i>gebaut</i>	<i>1300</i>		<i>1000</i>	<i>1600</i>		
<i>Definier</i> <i>il</i>	<i>500</i>	<i>1800</i>	<i>600</i>			
<i>haus</i> <i>Definier</i> <i>Mit</i> <i>Wohn</i> <i>haus</i>	<i>900</i>		<i>1200</i>			
<i>Luff. D.</i> <i>224</i>		<i>400</i>	<i>500</i>			
<i>10 Latus</i>		<i>4300</i>	<i>5600</i>			

Brand = Affekuranz = Tabelle der Gemeinde *Luzern*

im Gerichtskreise *Lyggberg* und Amt *Lyggberg*

Datum der Einschreibung.			Namen und Geschlecht des Eigentümers.	Benennung des Orts, Hofes oder Gebäudes.	Nummero des Hauses.	
Jahr.	Monat.	Tag.				
			<i>Wital Jung</i>	<i>Luzern</i>	<i>42</i>	<i>13</i>
<i>1829</i>			<i>Joh. Müller</i>		<i>43</i>	<i>16</i>
			<i>abign</i>		<i>44</i>	<i>19</i>
			<i>Zandwiler</i>		<i>45</i>	<i>18</i>
			<i>Kroger Müller</i>		<i>46</i>	<i>30</i>
					<i>47</i>	<i>14</i>
			<i>Jacob Müller</i>		<i>48</i>	<i>50</i>

Benennung und Beschreibung der Gebäude.	Von der Regierung festgesetzte Schätzung.	Zusammenzug der Gebäude - Schätzung eines jeden Eigentümers, so wie der ganzen Gemeinde.	Schätzung, welche in Gemäßheit des 2ten Titels des Regierungs-Beschlusses vom 2ten Weinmonat 1810 festgesetzt und bis zur nächsten Revision gültig ist: nämlich			Bemerkungen.
			Fr.	Fr.	Fr.	
<i>Zuff. Haus But gabant</i>	<i>400</i>		<i>1829</i>	<i>1827</i>	<i>1829</i>	
<i>Waldhaus</i>					<i>400</i>	
<i>in Luzern</i>					<i>1200</i>	
<i>Haus p. Defnung 24 p. bau fällig</i>	<i>400</i>				<i>600</i>	
<i>Zuff. Haus But gabant</i>	<i>600</i>				<i>1000</i>	
<i>in Luzern</i>					<i>900</i>	
<i>Zuff. Defnung Bau fällig</i>	<i>400</i>				<i>400</i>	<i>füllt p. 1827</i>
<i>Defnung Bau p. But</i>	<i>400</i>	<i>1800</i>			<i>600</i>	
<i>in Luzern</i>					<i>400</i>	
<i>11 Laten</i>		<i>2000</i>			<i>400</i>	

Brand = Affekuranz = Tabelle der Gemeinde *Luzern*

im Gerichtskreise *hitzkirch* und Amt *hitzkirch*

Datum der Einschreibung.			Namen und Geschlecht des Eigenthümers.	Benennung des Orts, Hofes oder Gebäudes.	Numero des Hauses.
Jahr.	Monat.	Tag.			
			<i>Anton Furrer</i>	<i>Luzern</i>	<i>50</i>
			<i>il</i>	<i>il</i>	<i>51</i>
			<i>Jacob & Josef Lamy</i>	<i>il</i>	<i>52</i>
			<i>il</i>	<i>il</i>	<i>53</i>

Benennung und Beschreibung der Gebäude.	Von der Regulierung festgesetzte Schätzung.	Zusammenzug der Gebäude-Schätzung eines jeden Eigenthümers, so wie der ganzen Gemeinde.	Schätzung, welche in Gemäßheit des 2ten Titels des Regierungs-Beschlusses vom 2ten Weinmonat 1810 festgesetzt und bis zur nächsten Revision gültig ist: nämlich			Bemerkungen.
			von 1822 bis 1827	von bis	von bis	
<i>Luffel haus Hut gebauet</i>	<i>500</i>		<i>600</i>			
<i>Defnung il</i>	<i>500</i>	<i>1100</i>	<i>600</i>			
<i>haus & Tuthn Hut gebauet</i>	<i>1000</i>		<i>1000</i>			
<i>Defnung Althelmwig</i>	<i>150</i>	<i>1150</i>	<i>1200</i>			
<i>12 Latus</i>		<i>2250</i>	<i>2400</i>			

Brand - Affekuranz - Tabelle der Gemeinde *Luzern*

im Gerichtskreise *Luzern* und Amt *Luzern*

Datum der Einschreibung.			Namen und Geschlecht des Eigenthümers.	Benennung des Orts, Hofes oder Gebäudes.	Numero des Hauses.	
Jahr.	Monat.	Tag.				
			<i>Herr Richter Sebastian Rast</i>	<i>Luzern</i>	<i>47</i>	<i>33</i>
			<i>id</i>	<i>id</i>	<i>47</i>	<i>a</i>
			<i>id</i>	<i>id</i>	<i>47</i>	<i>B</i>
			<i>id</i>	<i>id</i>	<i>47</i>	<i>C</i>
			<i>id</i>	<i>id</i>	<i>47</i>	<i>D</i>
			<i>Herrn v. Joseph Hugin</i>	<i>id</i>	<i>4</i>	<i>51</i>

Benennung und Beschreibung der Gebäude.	Von der Regulierung festgesetzte Schätzung.	Zusammenhang der Gebäude. Schätzung eines jeden Eigenthümers, so wie der ganzen Gemeinde.	Schätzung, welche in Gemäßheit des 2ten Titels des Regierungs-Beschlusses vom 2ten Weinmonat 1810 festgesetzt und bis zur nächsten Revision gültig ist: nämlich			Bemerkungen.
			Fr.	vom bis	vom bis	
<i>Grund & Mühle Butzenbühl</i>	<i>2100</i>					
<i>Defener id</i>	<i>1000</i>					
<i>Mühlehaus id</i>	<i>100</i>					
<i>Riben id</i>	<i>100</i>					
<i>Dogn id</i>	<i>100</i>					
<i>Mühle & Grund Rami</i>	<i>1100</i>					<i>gültig</i>
	<i>1100</i>	<i>3100</i>				
	<i>1100</i>	<i>2900</i>				
		<i>1100</i>				
		<i>3100</i>	<i>1100</i>			
		<i>1100</i>	<i>3400</i>			
		<i>4900</i>	<i>1100</i>			
<i>13 Latus</i>			<i>1100</i>			

Brand = Affekuranz = Tabelle der Gemeinde *Luzern*

im Gerichtskreise *Hitzhrief* und Amt *Hochdorf*

Datum der Einschreibung.			Namen und Geschlecht des Eigenthümers.	Benennung des Orts, Hofes oder Gebäudes.	Numero des Hauses.
Jahr.	Monat.	Tag.			
			<i>Ludwig Blumiger Luzern</i>	<i>Luzern</i>	<i>48 31</i>
				<i>il</i>	<i>48 2</i>
				<i>il</i>	<i>48 13</i>
			<i>Johann Brunner</i>	<i>il</i>	<i>49 33</i>
			<i>Johann Müller</i>	<i>il</i>	<i>49 56</i>

Benennung und Beschreibung der Gebäude.	Von der Regulierung festgesetzte Schätzung.	Zusammenzug der Gebäude-Schätzung eines jeden Eigenthümers so wie der ganzen Gemeinde.	Schätzung, welche in Gemäßheit des 2ten Titels des Regierungs-Beschlusses vom 2ten Weinmonat 1810 festgesetzt und bis zur nächsten Revision gültig ist: nämlich			Bemerkungen.
			Fr.	Fr.	Fr.	
			vom 1822 bis 1824	vom bis	vom bis	
<i>haus Ruis Hut</i>	<i>1100</i>			<i>1100</i>		
<i>Dörmun il</i>	<i>900</i>			<i>900</i>		
<i>Dörmun Hut abno zimeliefal</i>	<i>200</i>	<i>2500</i>		<i>200</i>		
<i>Zuffmil haus Dörmun Alt Substant</i>		<i>450</i>		<i>900</i>	<i>550</i>	
<i>Di il Substant</i>		<i>450</i>		<i>650</i>		
				<i>4050</i>		
<i>14 Latus</i>		<i>3400</i>				

Brand - Versicherung - Tabelle der Gemeinde *Luzern*

im Gerichtskreise *Hitzbühl* und Amt *Hitzbühl*

Datum der Einschreibung.			Namen und Geschlecht des Eigentümers.	Benennung des Orts, Hofes oder Gebäudes.	Numero des Hauses.	
Jahr.	Monat.	Tag.				
1829			<i>Johann Gung</i>			<i>57</i>
			<i>Ludwig Lamy</i>	<i>Luzern</i>	<i>58</i>	<i>58</i>
				<i>if</i>	<i>51</i>	<i>a</i>
			<i>Martin Gung</i>	<i>if</i>	<i>52</i>	<i>59</i>
			<i>Barbara Defägn</i>	<i>if</i>	<i>53</i>	<i>60</i>
			<i>Katharina Lamy Defägn</i>	<i>if</i>	<i>54</i>	<i>61</i>
				<i>if</i>	<i>7</i>	

Benennung und Beschreibung der Gebäude.	Von der Regierung festgesetzte Schätzung.	Zusammenzug der Gebäude Schätzung eines jeden Eigentümers, so wie der ganzen Gemeinde.	Schätzung, welche in Gemäßheit des 2ten Titels des Regierungs-Beschlusses vom 2ten Weinmonat 1810 festgesetzt und bis zur nächsten Revision gültig ist: nämlich			Bemerkungen.
			Fr.	Fr.	Fr.	
			vom 3. 1822 bis 1824	vom bis	vom bis	
<i>Haus & Pflanz</i>				<i>1820.</i>		
<i>Haus Defägn Hut</i>	<i>650</i>			<i>900</i>		
<i>Gung ganz neu</i>	<i>200</i>	<i>550</i>		<i>200</i>		
<i>Haus Defägn ziemlich alt</i>		<i>800</i>		800 <i>1000</i>		
<i>D. Alt & baufällig</i>	<i>500</i>			<i>500</i>		
				<i>340</i>		
<i>Defägn Haus & Defägn Alt</i>		<i>300</i>				
<i>Defägn</i>		<i>100</i>				
				<i>500</i>		
				<i>2150</i>		
<i>15 Latus</i>		<i>2190</i>				

Brand = Affekuranz = Tabelle der Gemeinde *Luzern*

im Gerichtskreise *Hitzkirch* und Amt *Hoefdorf*

Datum der Einschreibung.			Namen und Geschlecht des Eigentümers.	Benennung des Orts, Hofes oder Gebäudes.	Numero des Hauses.	
Jahr.	Monat.	Tag.				
1893			<i>Thyffon Zimmermann</i> <i>Georg Langgiger & Ludwig Amigler</i>	<i>Luzern</i>	55	62
				"	"	63
			<i>Ludwig Büchel</i>	<i>id</i>	56	64
				<i>id</i>	56	a
			<i>Josef Luginer</i>	<i>id</i>	57	65
			<i>Jacob Hausler</i>	<i>id</i>	58	66
				<i>id</i>	59	a

Benennung und Beschreibung der Gebäude.	Von der Regierung festgesetzte Schätzung.	Zusammenhang der Gebäude Schätzung eines jeden Eigentümers, so wie der ganzen Gemeinde.	Schätzung, welche in Gemäßheit des 2ten Titels des Regierungs-Beschlusses vom 2ten Weinmonat 1810 festgesetzt und bis zur nächsten Revision gültig ist: nämlich			Bemerkungen.
			Fr.	Fr.	Fr.	
			vom 1822 bis	vom 1831 bis	vom bis	
<i>Luth. Haus & Defener Alt</i> <i>Do</i> <i>Laubst</i>	550		1820			
<i>Do</i> <i>Laubst</i>	550		200	1000		
<i>Do</i> <i>Laubst</i>	550		1000			
<i>Do</i> <i>Laubst</i>	550		200			
<i>Do</i> <i>Laubst</i>	550		700			
<i>Defener Bau</i> <i>Laubst</i>	400	700	300			
<i>Haus & Defener Mittelwäg</i>	4000		1200			
<i>Haus Bau</i> <i>Bau</i>	900		200	1000		
<i>1/2 Defener Mittelwäg</i>	400	1000	200			
			1900			
16 Laten		3250				

Brand = Affekuranz = Tabelle der Gemeinde *Luzern*

im Gerichtskreise *Hitzkirch* und Amt *Hofdorf*

Datum der Einschreibung.			Namen und Geschlecht des Eigenthümers.	Benennung des Orts, Hofes oder Gebäudes.	Numero des Hauses.	
Jahr.	Monat.	Tag.				
			<i>Johann Jung Hanser Wärlingne</i>	<i>Luzern</i>	<i>59</i>	<i>67</i>
				<i>id</i>	<i>59</i>	<i>a</i>
			<i>Dionisius Lürzli</i>	<i>id</i>	<i>88</i>	<i>68</i>
			<i>Samy Kluriger</i>	<i>id</i>	<i>81</i>	<i>69</i>
				<i>id</i>	<i>81</i>	<i>a</i>

Benennung und Beschreibung der Gebäude.	Von der Regierung festgesetzte Schätzung.	Zusammenzug der Gebäude Schätzung eines jeden Eigenthümers, so wie der ganzen Gemeinde.	Schätzung, welche in Gemäßheit des 2ten Titels des Regierungs-Beschlusses vom 2ten Weinmonat 1810 festgesetzt und bis zur nächsten Revision gültig ist: nämlich			Bemerkungen.
			vom 1822 bis 1827	vom 1831 bis	vom bis	
<i>Haus Bau</i>	<i>1300</i>		<i>1822 bis 1827</i> <i>1829</i>	<i>1831 bis</i> <i>2000</i>		
<i>1/2 Dörmann Mittelwäpzig angebaut</i>	<i>100</i>	<i>1100</i>	<i>1822 bis 1827</i> <i>400</i>	<i>1831 bis</i> <i>500</i>		
<i>Haus & Dörmann Hut angebaut</i>		<i>1200</i>	<i>1822 bis 1827</i> <i>1900</i>			
<i>Zuffrid Haus Baufällig angebaut</i>	<i>850</i>		<i>1822 bis 1827</i> <i>500</i>	<i>1831 bis</i> <i>700</i>		
<i>Dörmann blaur & Bau angebaut</i>	<i>100</i>	<i>550</i>	<i>1822 bis 1827</i> <i>300</i> <i>200</i>			
<i>17 Latus</i>		<i>2950</i>				

Brand = Affekuranz = Tabelle der Gemeinde *Luzern*

im Gerichtskreise *hitzbühl* und Amt *hitzbühl*

Datum der Einschreibung.			Namen und Geschlecht des Eigenthümers.	Benennung des Orts, Hofes oder Gebäudes.	Numero des Hauses.	
Jahr.	Monat.	Tag.				
			<i>Maria Klugin</i> <i>geb. Klugin</i>	<i>Luzern</i>	<i>62</i>	<i>70</i>
				<i>id.</i>	<i>81</i>	<i>a</i>
			<i>Jacob Klugin</i>	<i>id.</i>	<i>60</i>	<i>71</i>
			<i>Johann Müller</i> <i>aus Luzern</i> <i>geb. Müller</i>	<i>id.</i>	<i>64</i>	<i>72</i>
<i>1827</i>			<i>Johann Müller</i> <i>geb. Müller</i>	<i>id.</i>	<i>64</i>	<i>73</i>

Benennung und Beschreibung der Gebäude.	Von der Besteuerung festgesetzte Schätzung.	Zusammenzug der Gebäude-Schätzung eines jeden Eigenthümers, so wie der ganzen Gemeinde.	Schätzung, welche in Gemäßheit des 2ten Titels des Regierungs-Beschlusses vom 2ten Weinmonat 1810 festgesetzt und bis zur nächsten Revision gültig ist: nämlich			Bemerkungen.
			Fr.	Fr.	Fr.	
<i>Zuff. Haus & Degenen 2lt</i> <i>Erbschaft</i>	<i>500</i>		<i>vom 1822 bis 1827</i>	<i>1000</i>	<i>800</i>	
<i>1/2 Degenen zinnlich 2lt</i>	<i>400</i>	<i>600</i>				<i>Sattlung p. 1827</i>
<i>Haus & Degenen 2lt</i>	<i>600</i>	<i>800</i>				
<i>Zuff. Haus</i> <i>Erbschaft</i> <i>Degenen</i>	<i>500</i>	<i>900</i>		<i>1000</i>	<i>100</i>	
<i>Degenen</i>				<i>700</i>	<i>100</i>	
<i>Zuff. Degenen</i> <i>Erbschaft</i>	<i>400</i>	<i>500</i>		<i>200</i>		
<i>18 Latus</i>		<i>2100</i>		<i>3900</i>		

Brand-Assekuranz-Tabelle der Gemeinde *Luzern*

im Gerichtskreise *Hitzbühl* und Amt *Hitzbühl*

Datum der Einschreibung.			Namen und Geschlecht des Eigenthümers.	Benennung des Orts, Hofes oder Gebäudes.	Numero des Hauses.		
Jahr.	Monat.	Tag.					
1827			<i>Joseph Kluniger Hans Erbener Hitzbühl, Luzern</i>	<i>Luzern</i>	65		
						75	
						76	
			<i>Joseph Kluniger</i>	<i>id</i>	66	77	
			<i>Salvatore Mangin-Meyer</i>	<i>id</i>	67	77	
			<i>id</i>	<i>id</i>	67	a	
			<i>id</i>	<i>id</i>	67	b	

Benennung und Beschreibung der Gebäude.	Von der Regierung festgesetzte Schätzung.	Zusammenzug der Gebäude-Schätzung eines jeden Eigenthümers, so wie der ganzen Gemeinde.	Schätzung, welche in Gemäßheit des 2ten Titels des Regierungs-Beschlusses vom 2ten Weinmonat 1810 festgesetzt und bis zur nächsten Revision gültig ist: nämlich			Bemerkungen.
			von 1822 bis 1827	von 1821 bis	von bis	
<i>Luff. Haus Hitzbühl Hitzbühl Luzern</i>	900		1100 1100 1200 200			
<i>Luff. Hof Hitzbühl</i>	400	1000	400 600 100		<i>300</i> <i>500</i>	
<i>Luff. Haus Hitzbühl</i>	500		400			
<i>Luff. Hof Hitzbühl</i>	100	400	100			
<i>Luff. Haus Hitzbühl</i>	600		800			
<i>Hof Hitzbühl</i>	500		300			
<i>Hof Hitzbühl</i>	400	1000	100			
			3200			
<i>19 Latus</i>		2400				

Brand-Assekuranz-Tabelle der Gemeinde Limmis

im Gerichtskreise Luzern und Amt Luzern

Datum der Einschreibung.			Namen und Geschlecht des Eigentümers.	Benennung des Orts, Hofes oder Gebäudes.	Numero des Hauses.	
Jahr.	Monat.	Tag.				
1829			Salomon Huber Anton Huber	Limmis	66	78.
				il	68	a
				il	68	b
				il	73	b
			Johann Huber	il	69	
				il	79	
				il	70	
				il	7	
				il	68	a

Benennung und Beschreibung der Gebäude.	Von der Regierung festgesetzte Schätzung.	Zusammenzug der Gebäude-Schätzung eines jeden Eigentümers so wie der ganzen Gemeinde.	Schätzung, welche in Gemäßheit des 2ten Titels des Regierungs-Beschlusses vom 2ten Weinmonat 1810 festgesetzt und bis zur nächsten Revision gültig ist: nämlich			Bemerkungen.
			vom 1822 bis 1827	vom 1827 bis 1829	vom 1829 bis	
Luz. Haus Gut	450			650		
Luz. Hofgut	450			250		
1/2 Dyrichs Gut	400	4000		100		
Haus w. Dyrichs Gut Luz. Hofgut		600		200	Wing' No 57.	
Haus w. Dyrichs Gut	1400			1700		
Der Dyrichs Gut	juzl			1000		
Luz. Hofgut	400	1500		100.		
				2800.		
20 Latus		3100				

Brand = Affekuranz = Tabelle der Gemeinde *Lunau*

im Gerichtskreise *hitzbühl* und Amt *hitzbühl*

Datum der Einschreibung.			Namen und Geschlecht des Eigenthümers.	Benennung des Orts, Hofes oder Gebäudes.	Numero des Hauses.
Jahr.	Monat.	Tag.			
			<i>Johann Lang</i>	<i>Lunau</i> <i>il</i>	<i>80</i> <i>7</i>
			<i>Joh. Blumigau</i>	<i>il</i>	<i>81</i> <i>7</i>
<i>1827</i>			<i>Johann Müller</i> <i>Joh. Josef Lang Müller</i>	<i>il</i>	<i>82</i> <i>7</i>
			<i>Katharina Defina</i> <i>Sauyibla Mey</i>	<i>il</i>	<i>82</i> <i>7</i>

Benennung und Beschreibung der Gebäude.	Von der Regulirung festgesetzte Schätzung.	Zusammenzug der Gebäude-Schätzung eines jeden Eigenthümers, so wie der ganzen Gemeinde.	Schätzung, welche in Gemäßheit des 2ten Titels des Reglements-Beschlusses vom 2ten Weinmonat 1810 festgesetzt und bis zur nächsten Revision gültig ist: nämlich			Bemerkungen.
			vom 1822 bis 1827	vom 1831 bis	vom bis	
<i>Luth. Haus u. Defina Hut</i> <i>il</i> <i>Erbschaft</i>	<i>850</i>		<i>1827</i> <i>1829</i> <i>1100</i> <i>1200</i>	<i>1400</i>		
<i>Wagel / Schmitz Honi</i> <i>il</i> <i>Erbschaft</i>	<i>1000</i>	<i>950</i>	<i>200</i>			
<i>Luth. Haus u. Defina Mithalwüchig</i> <i>il</i> <i>Erbschaft</i>		<i>850</i>	<i>800</i>			
<i>Di</i> <i>il</i> <i>Erbschaft</i>		<i>800</i>	<i>900</i> <i>800</i>			
<i>Luth. Haus</i> <i>il</i>		<i>850</i>	<i>510</i> <i>2640</i>			
<i>21 Latus</i>		<i>2540</i>				

Brand = Affekuranz = Tabelle der Gemeinde *Luzern*

im Gerichtskreise *Hitzbühl* und Amt *Hochdorf*

Datum der Einschreibung.			Namen und Geschlecht des Eigenthümers.	Benennung des Orts, Hofes oder Gebäudes.	Numero des Hauses.
Jahr.	Monat.	Tag.			
			Johann Müller und Malin	Luzern	84 75
				il	77 a
			Johann Kluniger Oberalmstern	il	85 76
				il	77 a
			Maria Kluniger	il	86 77
				il	77 a

Benennung und Beschreibung der Gebäude.	Von der Regierung festgesetzte Schätzung.	Zusammenzug der Gebäude Schätzung eines jeden Eigenthümers, so wie der ganzen Gemeinde.	Schätzung, welche in Gemäßheit des 2ten Titels des Regierungs-Beschlusses vom 2ten Weinmonat 1810 festgesetzt und bis zur nächsten Revision gültig ist: nämlich			Bemerkungen.
			Fr.	Fr.	Fr.	
			vom 1822 bis 1827	vom 1831 bis	vom bis	
Luff Haus <i>Reutgrub</i> <i>in</i> <i>Reutgrub</i>	250			1300		
Luff. <i>Reutgrub</i> <i>il</i> <i>in</i> <i>Reutgrub</i>	200	1650		300		
Luff. Haus <i>il</i> <i>in</i> <i>Reutgrub</i>	250			1300		
Luff. <i>Reutgrub</i> <i>il</i> <i>in</i> <i>Reutgrub</i>	200	1650		300		
Luff. Haus <i>il</i> <i>in</i> <i>Reutgrub</i>	280			1300 1300		
Luff. <i>Reutgrub</i> <i>il</i> <i>in</i> <i>Reutgrub</i>	180	800		300		
				4600		
	22 Laters.	2900				

Brand = Affekuranz = Tabelle der Gemeinde *Luzern*

im Gerichtskreise *hitzberg* und Amt *hitzberg*

Datum der Einschreibung.			Namen und Geschlecht des Eigentümers.	Benennung des Orts, Hofes oder Gebäudes.	Numero des Hauses.	Benennung und Beschreibung der Gebäude.	Von der Regierung festgesetzte Schätzung.	Zusammenzug der Gebäude eines jeden Eigentümers so wie der ganzen Gemeinde.	Schätzung, welche in Gemäßheit des 2ten Titels des Regierungs-Beschlusses vom 2ten Weinmonat 1810 festgesetzt und bis zur nächsten Revision gültig ist: nämlich			Bemerkungen.			
Jahr.	Monat.	Tag.							Fr.	Fr.	vom 1822 bis 1827		vom bis	vom bis	
1822			<i>Luzern</i> <i>Joh. Franz Müller</i>	<i>Luzern</i>	87 78	<i>Luzern Haus 2lt</i>	400		1829						
				<i>il</i>	77	<i>Luzern Ofenwerk</i>	100	300							
				<i>il</i>	"	<i>Luigi's Gebäude</i>		400							
			<i>Felix Peter Müller</i> <i>Luzern Müller</i>	<i>il</i>	88 79	<i>Luzern Haus 2lt</i> <i>Luzern</i>	700								
				<i>il</i>	79	<i>D. Ofenwerk</i> <i>Luzern</i>	800								
				<i>il</i>	79	<i>D. Ofenwerk</i> <i>il</i>	100	1000							
						<i>23 Latus</i>									

Brand = Affekuranz = Tabelle der Gemeinde *Lunnen*

im Gerichtskreise *Lyggby* und Amt *Lyggby*

Datum der Einschreibung.			Namen und Geschlecht des Eigenthümers.	Benennung des Orts, Hofes oder Gebäudes.	Numero des Hauses.	
Jahr.	Monat.	Tag.				
			<i>Walt. Lutz Müller</i>	<i>Lunnen</i>	<i>89</i>	<i>88</i>
				<i>il</i>	<i>79</i>	<i>20</i>
				<i>il</i>	<i>79</i>	<i>13</i>
			<i>Lina Maria Diller</i>	<i>il</i>	<i>90</i>	<i>87</i>
<i>1887</i>			<i>Ag. ...</i>	<i>il</i>	<i>87</i>	<i>2</i>
						<i>16:82 vider 16:55</i>

Benennung und Beschreibung der Gebäude.	Von der Regierung festgesetzte Schätzung.	Zusammenhang der Gebäude Schätzung eines jeden Eigenthümers, so wie der ganzen Gemeinde.	Schätzung, welche in Gemäßheit des 2ten Titels des Regierungs-Beschlusses vom 2ten Weinmonat 1810 festgesetzt und bis zur nächsten Revision gültig ist: nämlich			Bemerkungen.
			Fr.	Fr.	Fr.	
			vom bis	vom bis	vom bis	
<i>Zuffil Haus M. Müller/Big</i>	<i>650</i>					
<i>Zuffil Defnung il</i>	<i>300</i>					
<i>Zuffil Dyrigil il</i>	<i>110</i>	<i>1060</i>				
<i>Zuffil Haus Düt</i>	<i>500</i>	<i>1000</i>				
<i>Zuffil Defnung il</i>	<i>400</i>	<i>120</i>				
		<i>700</i>				
		<i>2180</i>				
<i>24 Latus</i>		<i>1770</i>				

Brand = Affekuranz = Tabelle der Gemeinde *Luzern*

im Gerichtskreise *Hitzbühl* und Amt *Hochdorf*

Datum der Einschreibung.			Namen und Geschlecht des Eigentümers.	Benennung des Orts, Hofes oder Gebäudes.	Numero des Hauses.
Jahr.	Monat.	Tag.			
1829			<i>Jozan Müllner</i>		91 <i>a</i>
1827			<i>Malk Lang</i> <i>Josef Jakob Metzger Jozan Müllner</i>	<i>Luzern</i>	92
1825			<i>Jacob Müller</i> <i>Jacob Ritz</i>	<i>il</i>	94
1827			<i>Just Jozan Müllner, Malher</i> <i>Saluz Flurigen</i>	<i>il</i>	94
			<i>Josaf Hug</i> <i>Josef Sebastian Hug</i>	<i>il</i>	95
			<i>Johann Lang & Josef Müller</i>	<i>il</i>	96
				<i>il</i>	98 <i>a</i>

Benennung und Beschreibung der Gebäude.	Von der Regulierung festgesetzte Schätzung.	Zusammenhang der Gebäude, Schätzung eines jeden Eigentümers, so wie der ganzen Gemeinde.	Schätzung, welche in Gemäßheit des 2ten Titels des Regierungs-Beschlusses vom 2ten Weinmonat 1810 festgesetzt und bis zur nächsten Revision gültig ist: nämlich			Bemerkungen.
			vom 1822 bis 1827	vom 1831 bis 1832	vom bis	
<i>Korn- & Haus</i> <i>Regierungsbücherei</i>			1829			
			1600			
			100			
<i>Luth. Schulhaus & Definer Hut</i> <i>Lohnhaus</i>		850	1300			
<i>D. il</i>	750					
<i>D. il</i> <i>in der Definer Umgebung ist 150⁺</i>		900	1200			<i>Fr. 92. Definer Hut</i> <i>il & Definer Hut</i>
<i>Definer Hut</i> <i>Definer Hut</i>	100	850				<i>abgegeben.</i>
<i>Luth. Schulhaus & Definer Hut</i> <i>Lohnhaus</i>		550	150			
<i>D. Mithalwäg</i> <i>Lohnhaus</i>	700		1200			
<i>Definer Hut</i> <i>Definer Hut</i>	800	1000	800			
			250			
25 Latus		3050				

Brand = Versicherung = Tabelle der Gemeinde *Luzern*

Datum der Einschreibung.			Namen und Geschlecht des Eigentümers.	Benennung des Orts, Hofes oder Gebäudes.	Numero des Hauses.
Jahr.	Monat.	Tag.			
			<i>Christoph Gwiziger</i>	<i>Luzern</i>	97
			<i>Christoph Gwiziger</i>	<i>ibid</i>	98
			<i>ibid</i>	<i>ibid</i>	99
1825			<i>Johann Müller</i>	<i>ibid</i>	100
1829			<i>Augustin Gwiziger</i>	<i>ibid</i>	101
			<i>Brunnen</i>	<i>ibid</i>	102
1827			<i>Christoph Gwiziger</i>	<i>Dörfli</i>	98
			<i>ibid</i>	<i>ibid</i>	99
			<i>Schwab Gwiziger</i>	<i>Gasse</i>	97
			<i>ibid</i>	<i>ibid</i>	98

im Gerichtskreise *Luzern* und Amt *Luzern*

Benennung und Beschreibung der Gebäude.	Von der Regierung festgesetzte Schätzung.	Zusammenhang der Gebäude-Schätzung eines jeden Eigentümers so wie der ganzen Gemeinde.	Schätzung, welche in Gemässheit des 2ten Titels des Regierungs-Beschlusses vom 2ten Weinmonat 1810 festgesetzt und bis zur nächsten Revision gültig ist: nämlich			Bemerkungen.
			von 1822 bis 1827	von 1827 bis 1829	von 1829 bis	
<i>Haus</i>						
<i>Haus</i>	1000					
<i>Haus</i>						
<i>Haus</i>						
<i>Haus</i>	600					
<i>Haus</i>						
<i>Haus</i>						
<i>Haus</i>	2000					
<i>Haus</i>						
<i>Haus</i>	2800					
<i>Haus</i>						
<i>Haus</i>						
<i>Haus</i>						

Brand = Affekuranz = Tabelle der Gemeinde

im Gerichtskreise und Amt

Datum der Einschreibung.			Namen und Geschlecht des Eigenthümers.	Benennung des Orts, Hofes oder Gebäudes.	Numero des Hauses.
Jahr.	Monat.	Tag.			
1831.	101		Anton Fluniger Schwanen	Haus Loggia	1000
1832.			a obigen	Haus Loggia	2000
	102		Joh. Liony Luzern Haberd	Haus Loggia	1200
1833	103.		Josef Minder Metzger	in un	2000.

Benennung und Beschreibung der Gebäude.	Von der Regulierung festgesetzte Schätzung.	Zusammenfassung der Gebäude-Schätzung eines jeden Eigenthümers, so wie der ganzen Gemeinde.	Schätzung, welche in Gemäßheit des 2ten Titels des Regierungs-Beschlusses vom 2ten Weinmonat 1810 festgesetzt und bis zur nächsten Revision gültig ist: nämlich			Bemerkungen.
			Fr.	Fr.	Fr.	
	Fr.	Fr.	vom bis	vom bis	vom bis	
<i>Recapitulation</i>						
<i>folio</i>	1	3030				
<i>id</i>	2	3500				
	3	3920				
	4	1580				
	5	2750				
	6	2580				
	7	1700				
	8	3150				
	9	3790				
	10	4300				
	11	2000				
	12	2250				
	13	4900				
	14	3400				
	<i>12</i>	<i>Latus</i>				
		<i>42850</i>				

Brand - Affekuranz - Tabelle der Gemeinde

im Gerichtskreise und Amt

Datum der Einschreibung.			Namen und Geschlecht des Eigenthümers.	Benennung des Orts, Hofes oder Gebäudes.	Numero des Hauses.
Jahr.	Monat.	Tag.			

Benennung und Beschreibung der Gebäude.	Don der Regie-	Zusammenung	Schabung, welche in Gemäßheit des 2ten Titels des			Bemerkungen.
	runng festgesetzte	der Gebäude -	Regierungs-Beschlusses vom 2ten Weinmonat 1810 festgesetzt			
	Schabung.	Schabung eines	und bis zur nächsten Revision gültig ist: nämlich			
		jedem Eigen-	vom	vom	vom	
		thümers, so wie	bis	bis	bis	
		der ganzen				
		Gemeinde.				
Jolis	15	2190				
	16	3250				
	17	2950				
	18	2100				
	19	2400				
	20	3100				
	21	2540				
	22	2900				
	23	1700				
	24	1770				
	25	3050				
	26	3600				
2 ^{te} Later		51550				
1 ^{te} D ^e		42850				
Summa		74400				

Brand - Affekuranz - Tabelle der Gemeinde

im Gerichtskreise und Amt

29

Datum der Einschreibung.			Namen und Geschlecht des Eigenthümers.		Benennung des Orts, Hofes oder Gebäudes.		Numero des Hauses.	
Sabr.	Monat.	Tag.						
<p>Alle p. m. n. d. Befahrung derjenigen Gebäude des Munizipals der Gemeinde, bestehende in der Befahrung der Gemeinde Befahrung der Stadt Zugmatten, laut Revision d. d. 1822.</p> <p>Alle Befahrung der abgetheilten Munizipal Gebäude.</p>								
			Alle Befahrung bis Ano 1822.		Alle Befahrung seit Ano 1822.		No. Litt.	
			610	700	25	S	100	
			1380	780	84	A	100	
			1300	1600				
			130	700			C. 200	
			300	650				
			830	2700				
			750	800				
			1100	1300				
			900	2000				
37	p	37	600	700				
			1300	1600				
			300	600				
			900	1200				
			400	500				
			530	1000				
			900	1100				
			1400	1600				
			850	1100				
48	p	77	300	700				
			750	900				
87	p	87	1000	1400				
			600	800				
			A. 17200	B. 24430				

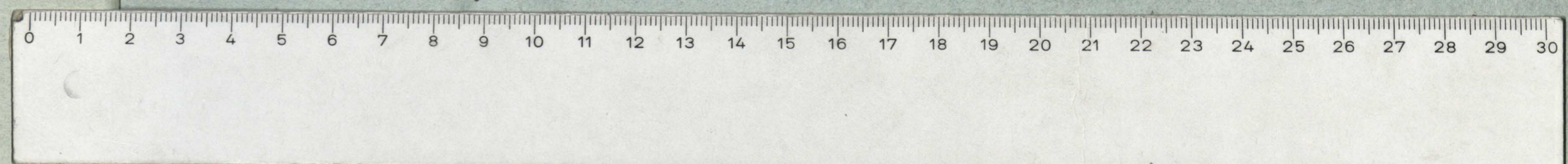
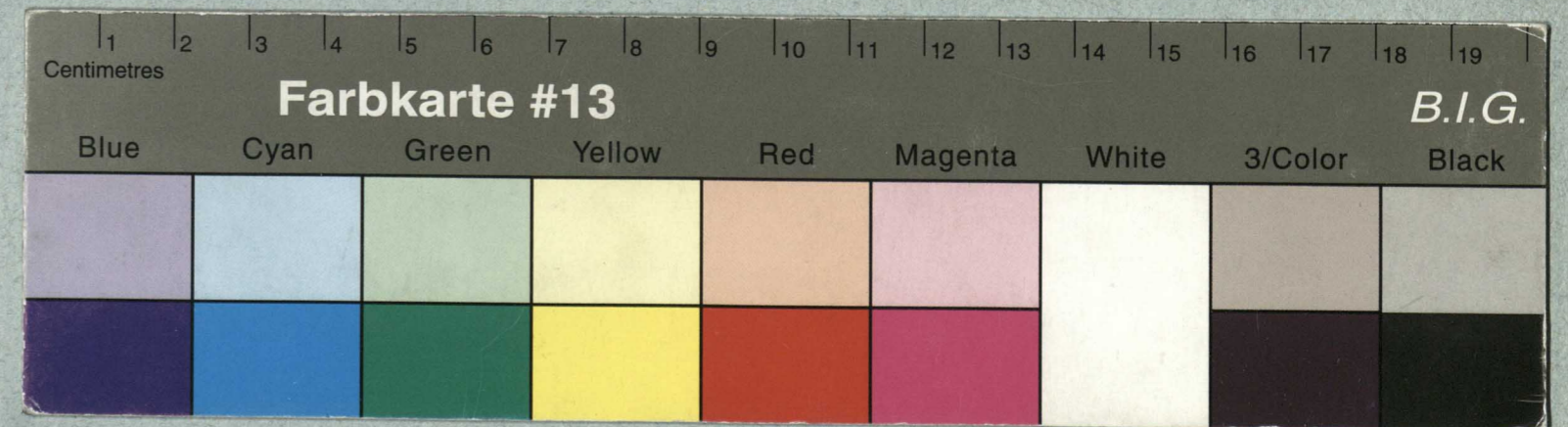
Benennung und Beschreibung der Gebäude.	Von der Regie- rung festgesetzte Schätzung.	Zusammen- setzung der Gebäude- schätzung eines jedigen Eigen- thümers so viele der ganzen Gemeinde.			Schätzung, welche in Gemäßheit des 2ten Titels des Regierungs-Beschlusses vom 2ten Weinmonat 1810 festgesetzt und bis zur nächsten Revision gültig ist: nämlich	Bemerkungen.
		Fr.	Fr.			
			vom bis	vom bis		
Recapitulation de l'An 1822.						
Total der Befahrung aller Gebäude bis Anno 1822		74400				
Befahrung der unbefahenen Gebäude bis Anno Befahrung bis Anno 1822	24430		vide auf der Aufzählung der Gebäude			Litt B
Die Befahrung der Gebäude der Gemeinde die Befahrung der Gebäude der Gemeinde	17200		vide "			Litt A
Die Befahrung der Gebäude der Gemeinde die Befahrung der Gebäude der Gemeinde	7230					
Die Befahrung der Gebäude der Gemeinde die Befahrung der Gebäude der Gemeinde	200		vide "			Litt C
Die Befahrung der Gebäude der Gemeinde die Befahrung der Gebäude der Gemeinde	7030					
Die Befahrung der Gebäude der Gemeinde die Befahrung der Gebäude der Gemeinde		4030				
Die Befahrung der Gebäude der Gemeinde die Befahrung der Gebäude der Gemeinde		81430				
Die Befahrung der Gebäude der Gemeinde die Befahrung der Gebäude der Gemeinde		12914				
Die Befahrung der Gebäude der Gemeinde die Befahrung der Gebäude der Gemeinde		94344				
Die Befahrung der Gebäude der Gemeinde die Befahrung der Gebäude der Gemeinde		108890				
Die Befahrung der Gebäude der Gemeinde die Befahrung der Gebäude der Gemeinde		12519				
Die Befahrung der Gebäude der Gemeinde die Befahrung der Gebäude der Gemeinde		108890				
Die Befahrung der Gebäude der Gemeinde die Befahrung der Gebäude der Gemeinde		1200				
Die Befahrung der Gebäude der Gemeinde die Befahrung der Gebäude der Gemeinde		112690				
Die Befahrung der Gebäude der Gemeinde die Befahrung der Gebäude der Gemeinde		4400				
Die Befahrung der Gebäude der Gemeinde die Befahrung der Gebäude der Gemeinde		117790				
Die Befahrung der Gebäude der Gemeinde die Befahrung der Gebäude der Gemeinde		4150				
Die Befahrung der Gebäude der Gemeinde die Befahrung der Gebäude der Gemeinde		121940				

Brand-Asssekuranz-Tabelle der Gemeinde

Datum der Einschreibung.			Namen und Geschlecht des Eigenthümers.	Benennung des Orts, Hofes oder Gebäudes.	Nummero des Hauses.
Jahr.	Monat.	Tag.			

N ^o L ^o	acta	U ⁿ ia	Revisioe Bauhmannen 1831.
7	600	800	Einatze Regatung Bau
20	800	1000	z ^u Bauh ^u Bau 1831.
23	800	1200	Regatung Bau 1831.
36	1300	1500	z ^u Bauh ^u Bau 1832
38	1000	1300	
41	500	700	z ^u Bauh ^u Bau 1833.
42	200	300	
42	900	1000	
42	300	400	
62	900	1000	
66	900	1000	
66	100	200	
67	1600	2000	
67	400	500	
69	300	700	
73	600	800	
76	100	500	
80	1200	1400	
86	1100	1300	
94	900	1200	
101		1000	
	13000	19800	
		15000	
		4800.	
2	700	1200	
96	1000	1200	
101	600	800	
101		2000	
102		1200	
	2300	6400	
		2300	
		4100.	
1	630	1600	
24	800	1000	
30	300	600	
4	1090	1190	
46	100	600	
39	700	1000	
97	1300	1700	
97	400	500	
103		2000	
	6040	10190	
		6040	
		4150.	

N ^o L ^o	acta	U ⁿ ia	Revisioe Bauhmannen 1831.
13	780	880	89
14	440	400	89
15	1600	1850	90
17	570	1100	91
18	500	800	
25	2700	3700	
	100	500	
	900	1090	
	130	200	
	100	110	
	100	170	1
29	730	1050	2
31	450	600	3
33	630	1000	4
34	200	800	3
32	900		6
31	900		7
36	2000	3000	8
44	600	900	9
	100		10
	300	600	11
	300	600	12
46		1200	13
49	450	600	14
30	430	650	15
32	600	700	16
33	1000	1300	17
36	350	700	18
	150	300	19
60	1000	1200	20
61	450	550	21
	100	200	22
62	500	800	23
81	100		24
64	800	1100	25
	100	200	26
63	1000	1200	
64	100	200	
69	600	800	
41	1000	1200	
	100	200	
72	630	800	
73	600	800	
73	830	1300	
74	200	300	
76	830	1300	
77	680	1100	
	180	300	
79	790	900	
	180	300	
79	790	900	
	300	400	
81	200	400	
83	830	1200	
85	350	450	
86	700	1000	
	33016	43130	





Blank label

Staa
A